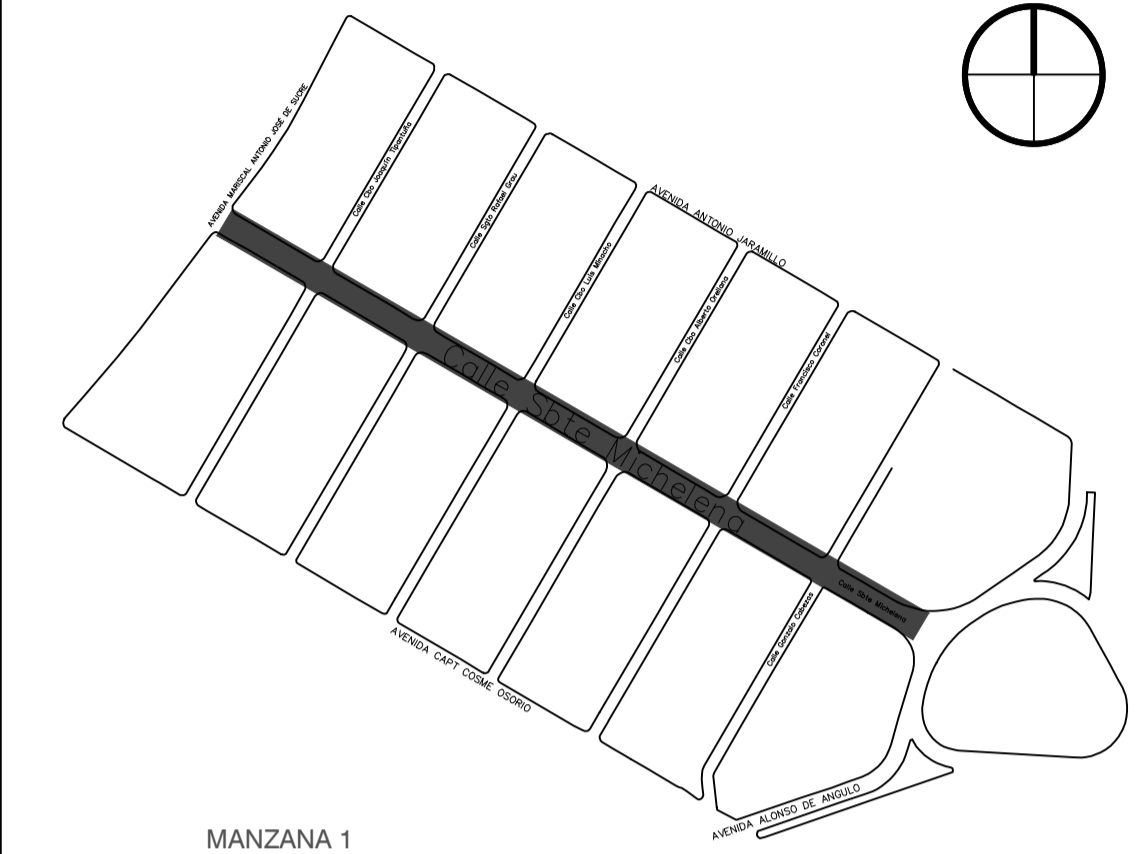




MAURICIO RODAS
ALCALDE DEL DISTRITO METROPOLITANO DE QUITO



QUITO EMPRESA PÚBLICA METROPOLITANA
DE MOVILIDAD Y OBRAS PÚBLICAS
ING. ALEJANDRO LARREA
GERENTE GENERAL
EPMOP

GERENCIA DE ADMINISTRACIÓN DE PARQUES Y
ESPACIOS VERDES

UBICACIÓN:
CALLE LA MICHELINA - BARRIO ATAHUALPA

CONTIENE:
SECCIONES ARQUITECTÓNICAS CÁMARA TRANSFORMADOR

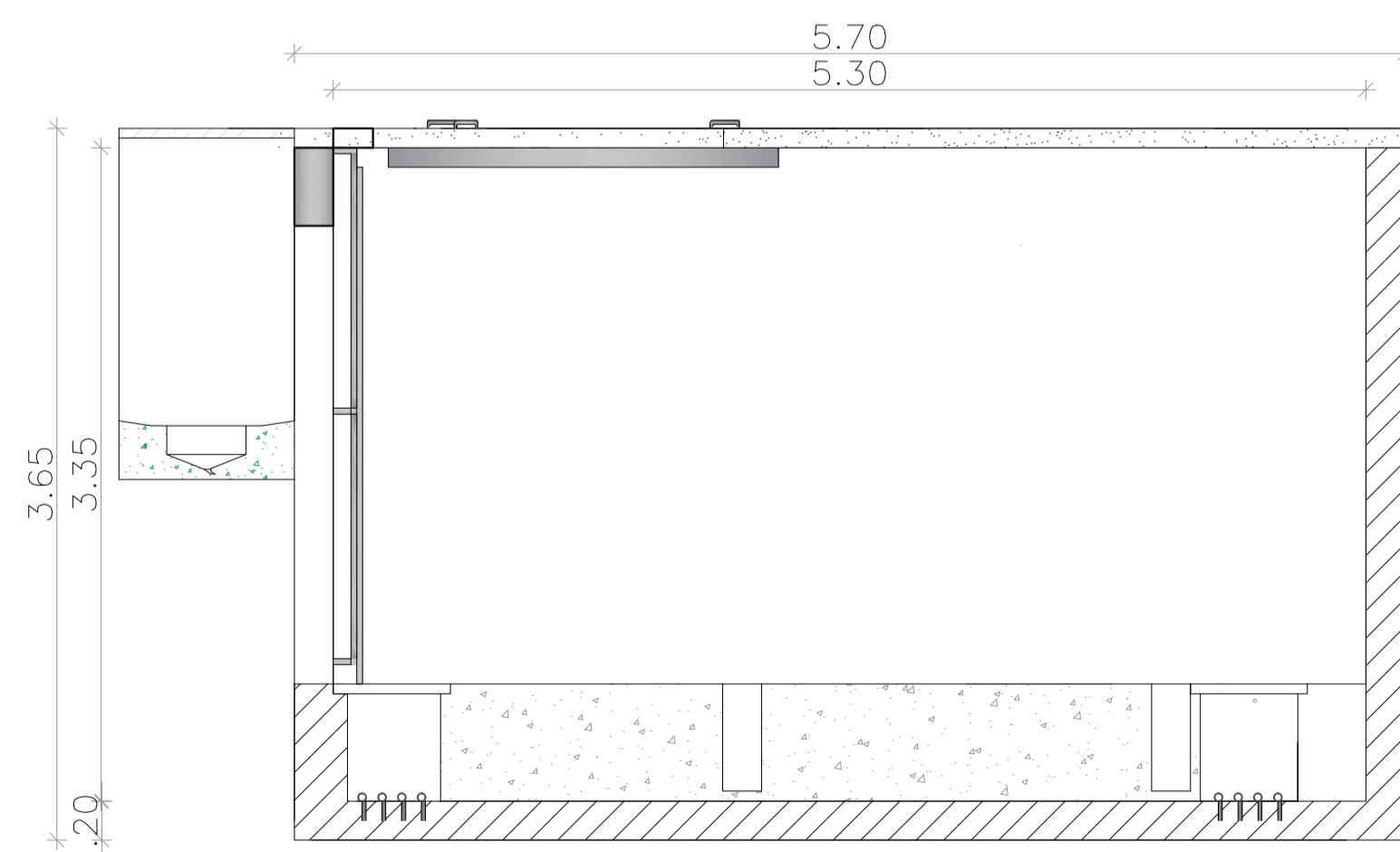
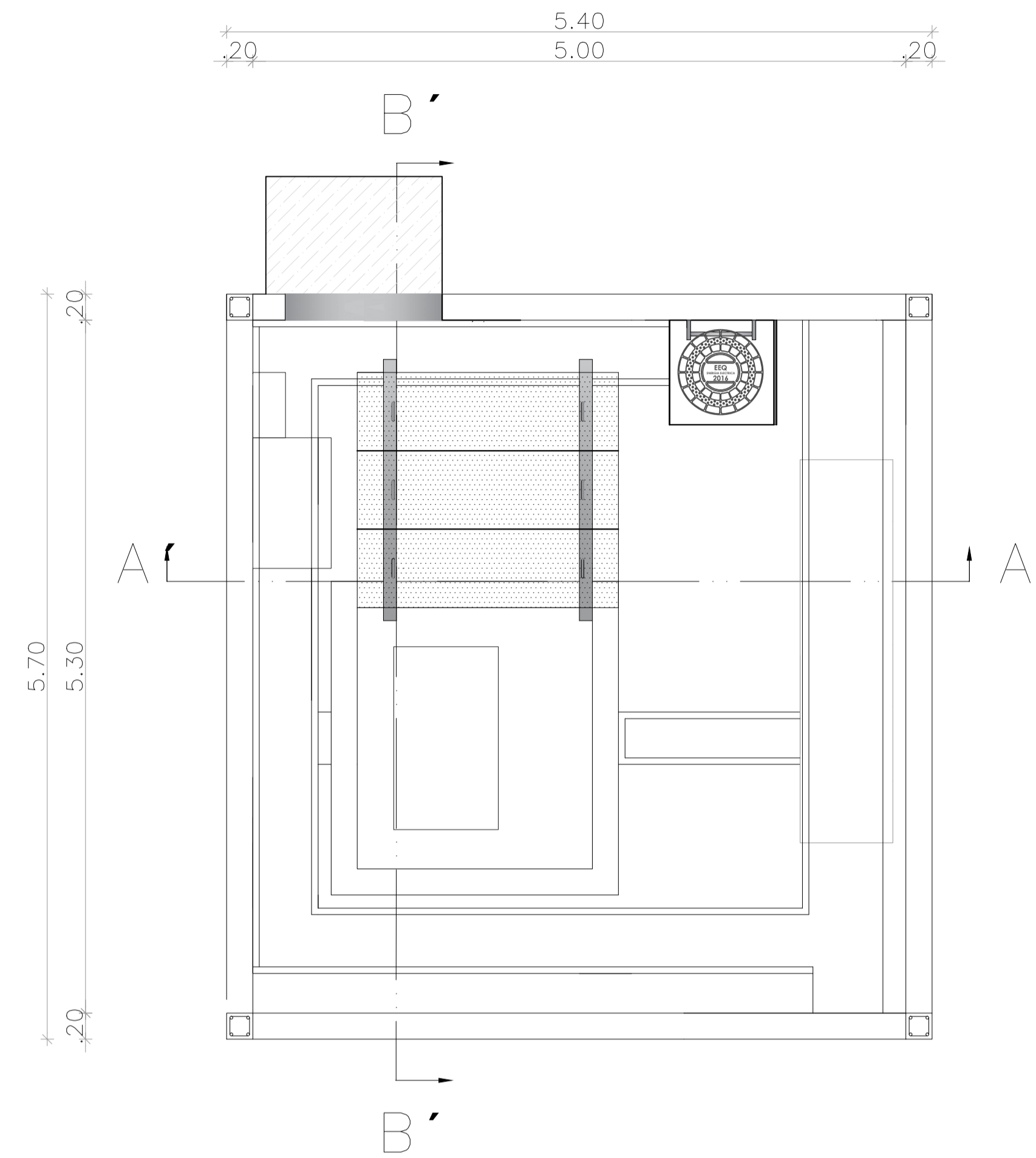
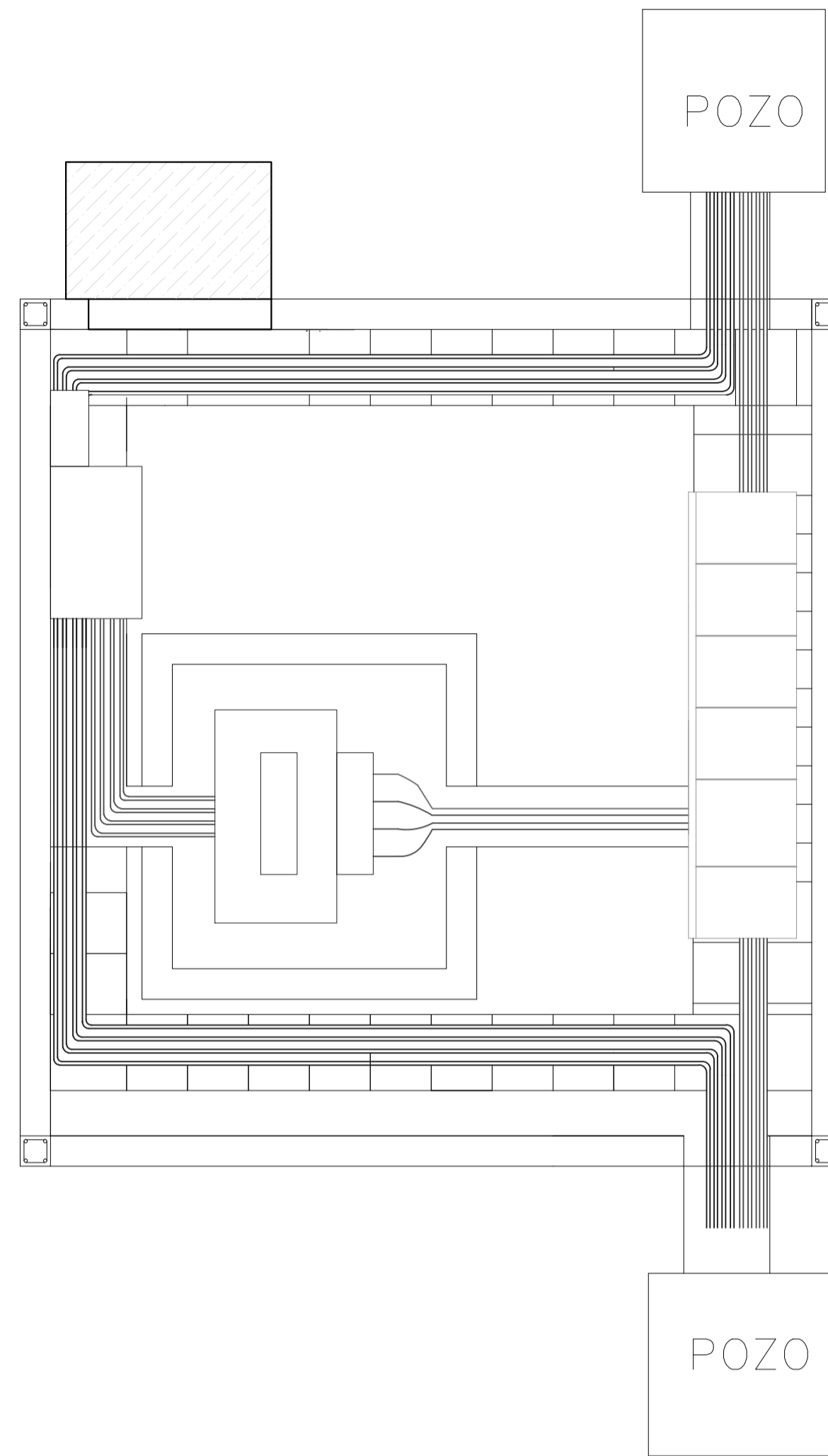
PROYECTO: PASEO PEATONAL MICHELINA Y PLAZA ATAHUALPA ZONA: SUR

ELABORACIÓN: ARQ. PABLO CASTRO GUIJARRO CONSULTOR PRINCIPAL ESCALA: INDICADAS
FECHA: JULIO 2016

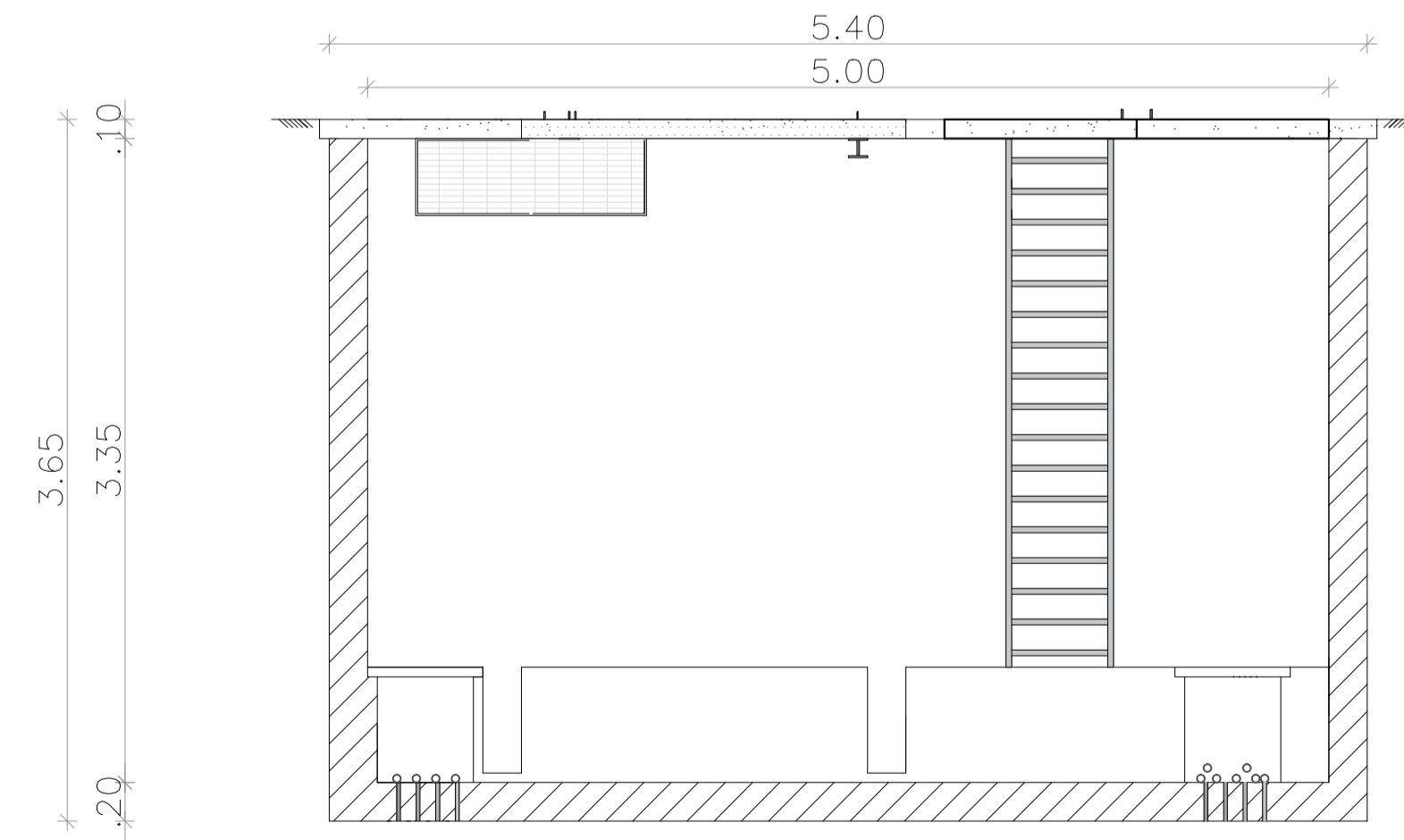
REVISIÓN: ARQ. KARINA CAZAR COORDINADORA LÁMINA:

APROBADO: GERENTE DE ADMINISTRACIÓN DE PARQUES Y ESPACIOS VERDES

E - 1



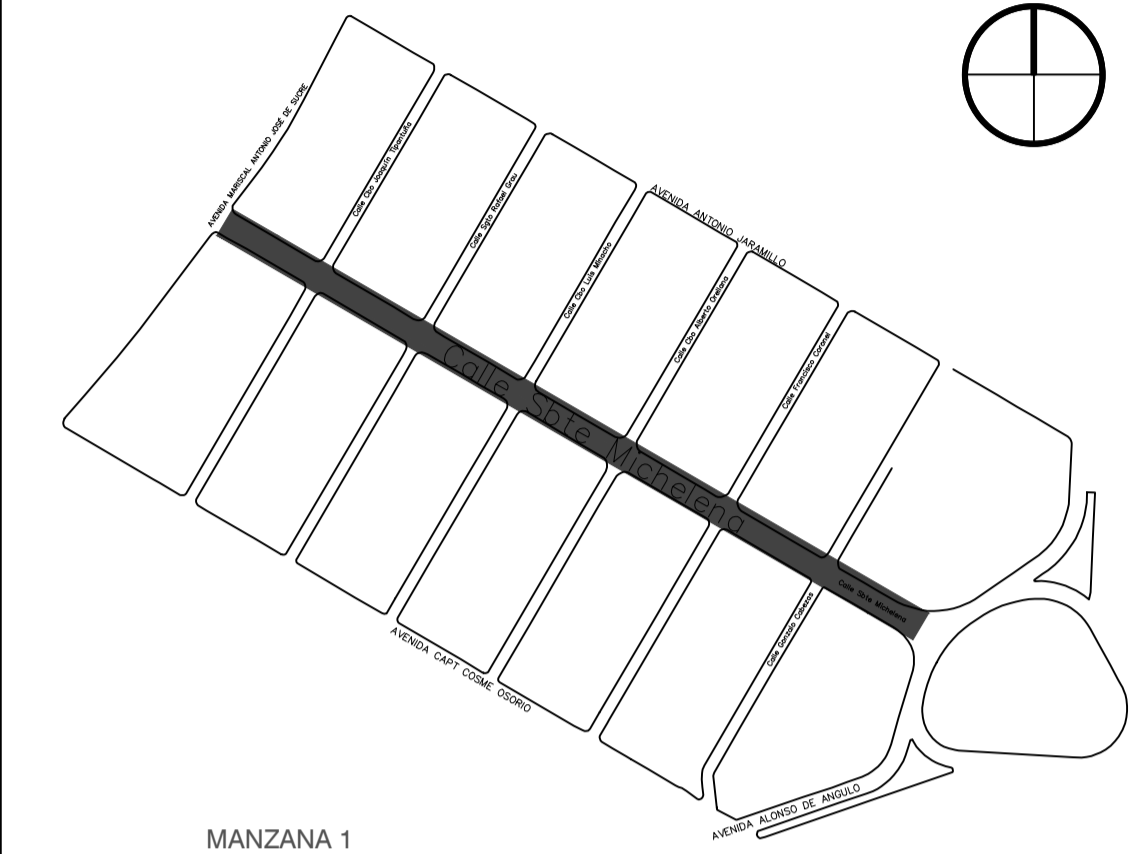
CORTE B-B'



CORTE A-A'



MAURICIO RODAS
ALCALDE DEL DISTRITO METROPOLITANO DE QUITO



MANZANA 1

QUITO EMPRESA PÚBLICA METROPOLITANA DE MOVILIDAD Y OBRAS PÚBLICAS
ING. ALEJANDRO LARREA GERENTE GENERAL
EPMOP

GERENCIA DE ADMINISTRACIÓN DE PARQUES Y ESPACIOS VERDES

UBICACIÓN:
CALLE LA MICHELENA - BARRIO ATAHUALPA

CONTIENE:
SECCIONES ARQUITECTÓNICAS CÁMARA TRANSFORMADOR

PROYECTO: PASEO PEATONAL MICHELENA Y PLAZA ATAHUALPA ZONA: SUR

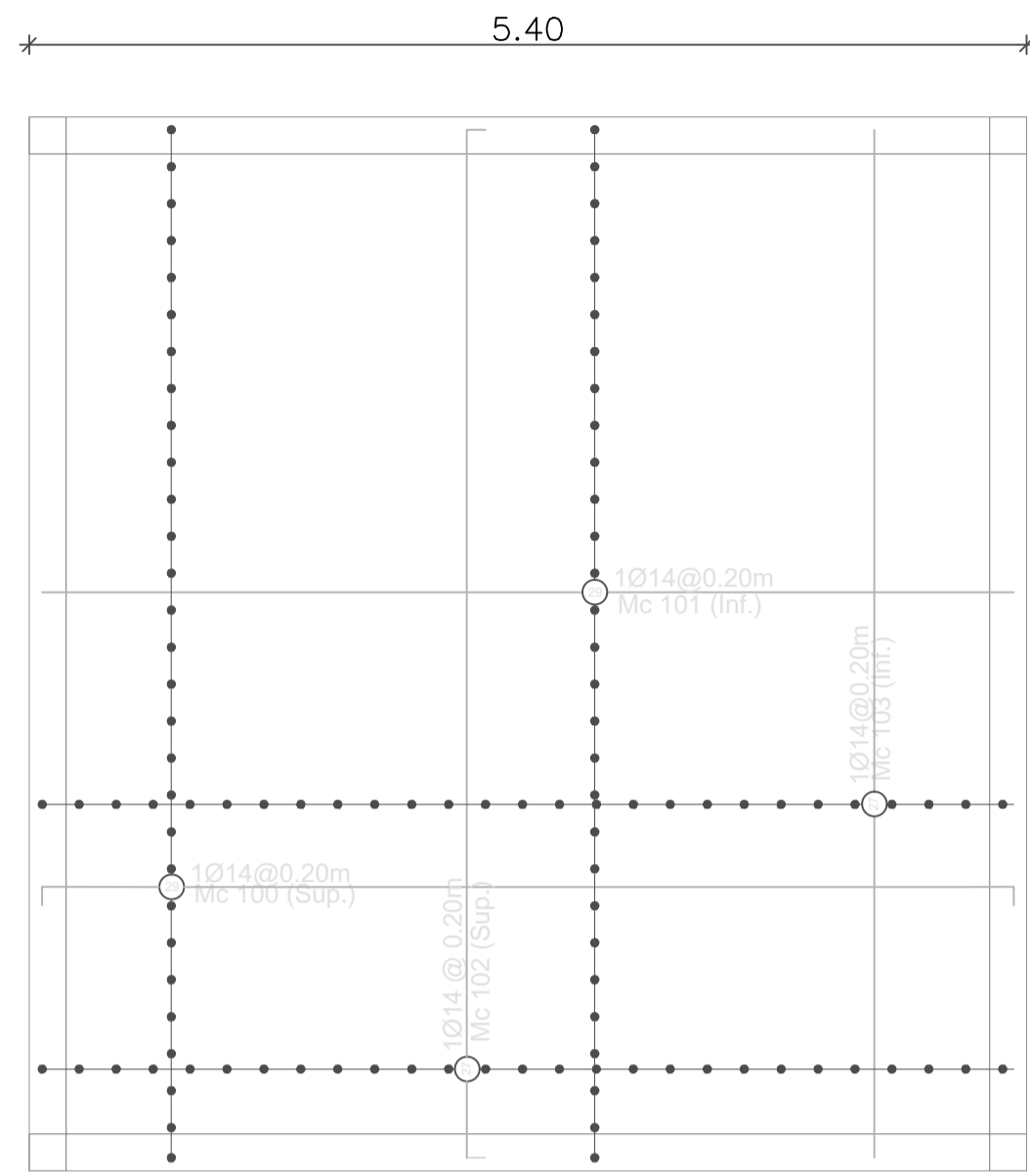
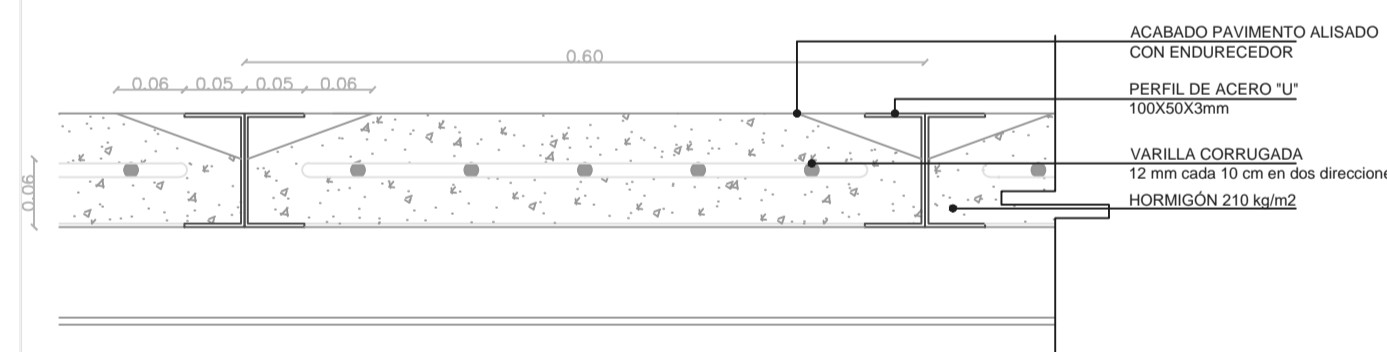
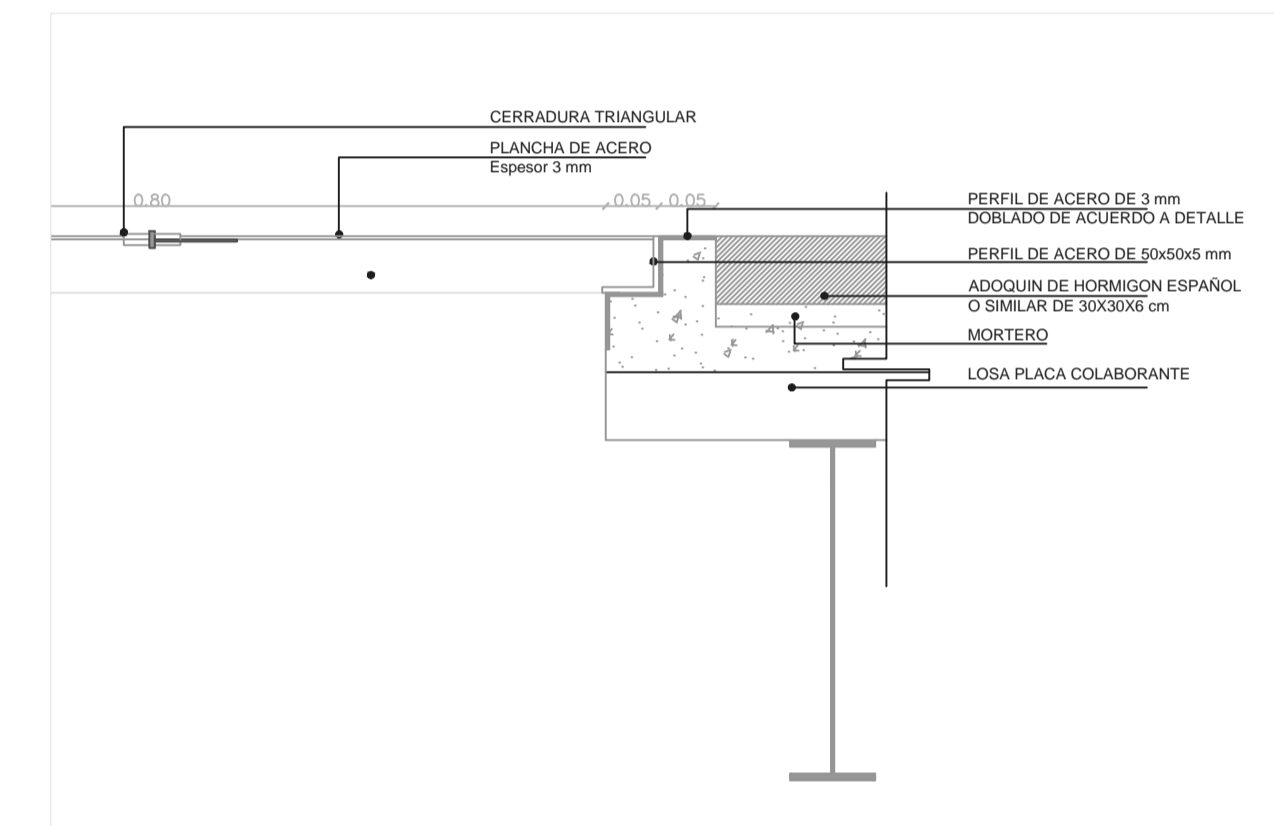
ELABORACIÓN: ARQ. PABLO CASTRO GUIJARRO CONSULTOR PRINCIPAL ESCALA: INDICADAS FECHA: JULIO 2016

REVISIÓN: ARQ. KARINA CAZAR COORDINADORA LÁMINA: E-1

APROBADO: ARQ. GABRIELA GONZÁLEZ GERENTE DE ADMINISTRACIÓN DE PARQUES Y ESPACIOS VERDES

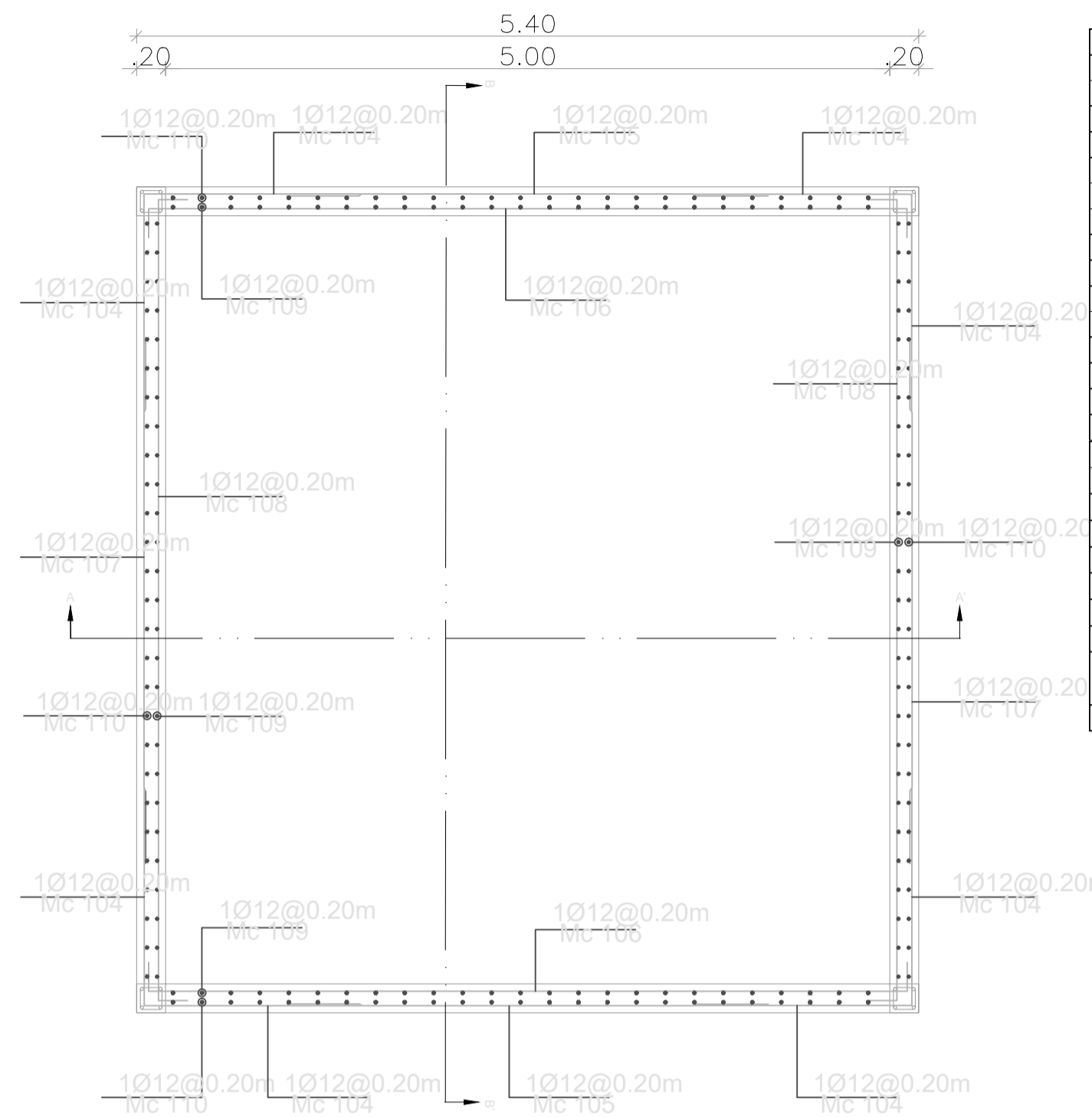
PLANILLA DE ACEROS										
Mc	fi	tipo	N	dimensiones			gancho	L parcial	L total	Peso (kg)
				a	b	c				
PAREDES										
104	12	L	68	1.50	1.50			3.00	204.00	181.15
105	12	I	34	3.35				3.35	113.90	101.14
106	12	C	34	5.25	0.20	0.20		5.65	192.10	170.58
107	12	I	34	3.65				3.65	124.10	110.20
108	12	C	34	5.55	0.20	0.20		5.95	202.30	179.64
109	12	L	104	3.50	0.10			3.60	374.40	332.47
110	12	L	104	3.50	1.00			4.50	468.00	415.58
LOSA DE CIMENTACIÓN										
100	14	C	29	5.25	0.10	0.10		5.45	158.05	191.24
101	14	I	29	5.25				5.25	152.25	184.22
102	14	C	27	5.55	0.10	0.10		5.75	155.25	187.85
103	14	I	27	5.55				5.55	149.85	181.32

RESUMEN DE MATERIALES			
Acero estructural fy= 4200 kg/cm ²			
fi	Paredes	losa de cimentación	total
12	1490.77	0.00	1490.77
14	0.00	744.634	744.63
Total (kg)	1490.77	744.63	2235.41
Volumen de Hormigón (m ³)			
Elemento	Paredes	Losa de cimentación	total
Hormigón Fc = 240 kg/cm ²	14.6323	6.156	20.7883
Replanteo Fc = 140 kg/cm ² (e=5cm)			1.539



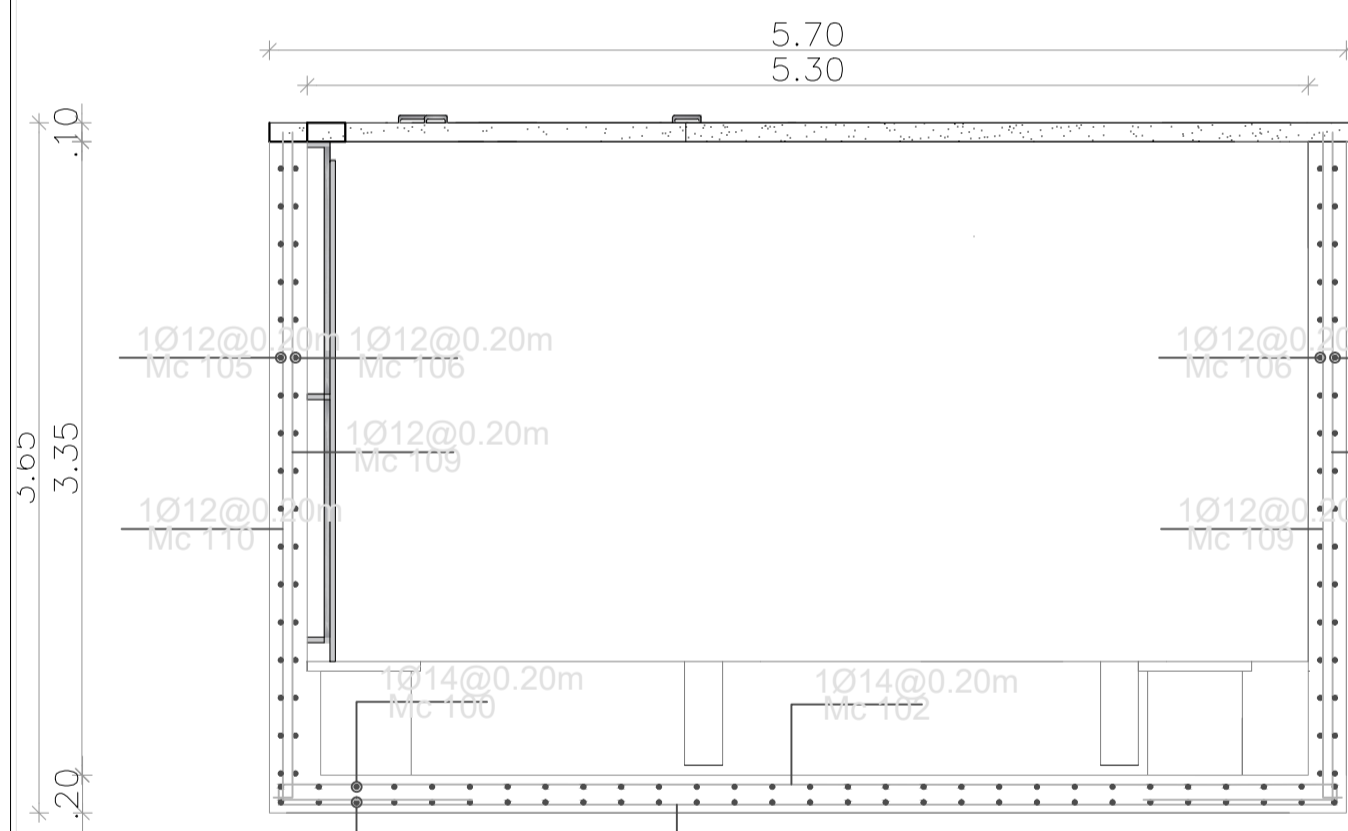
LOSA DE CIMENTACIÓN

ESC. 1:100



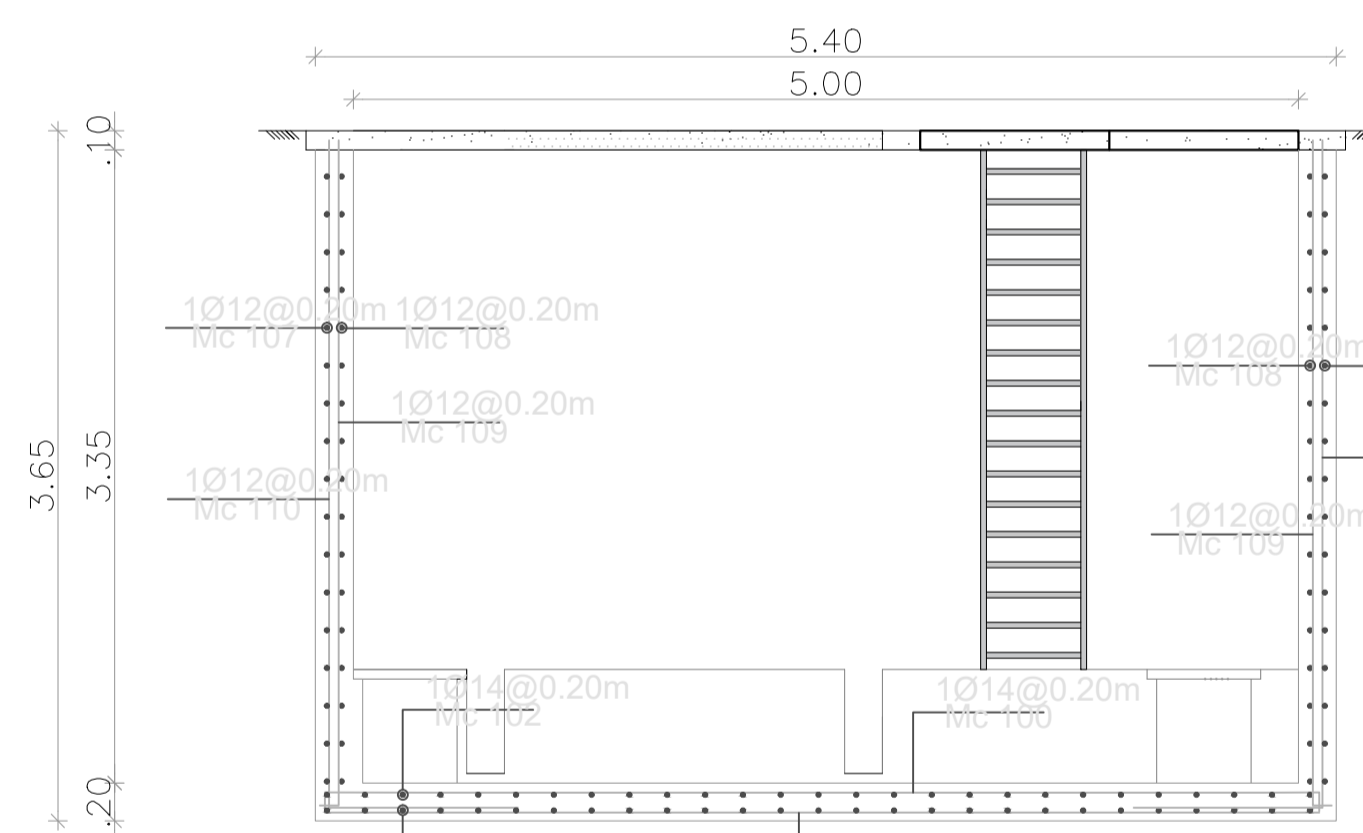
PLANTA CAMARA VALVULAS: ARMADURA EN PAREDES

ESC. 1:100



CORTE B-B'

ESC. 1:100



CORTE A-A'

ESC. 1:100

