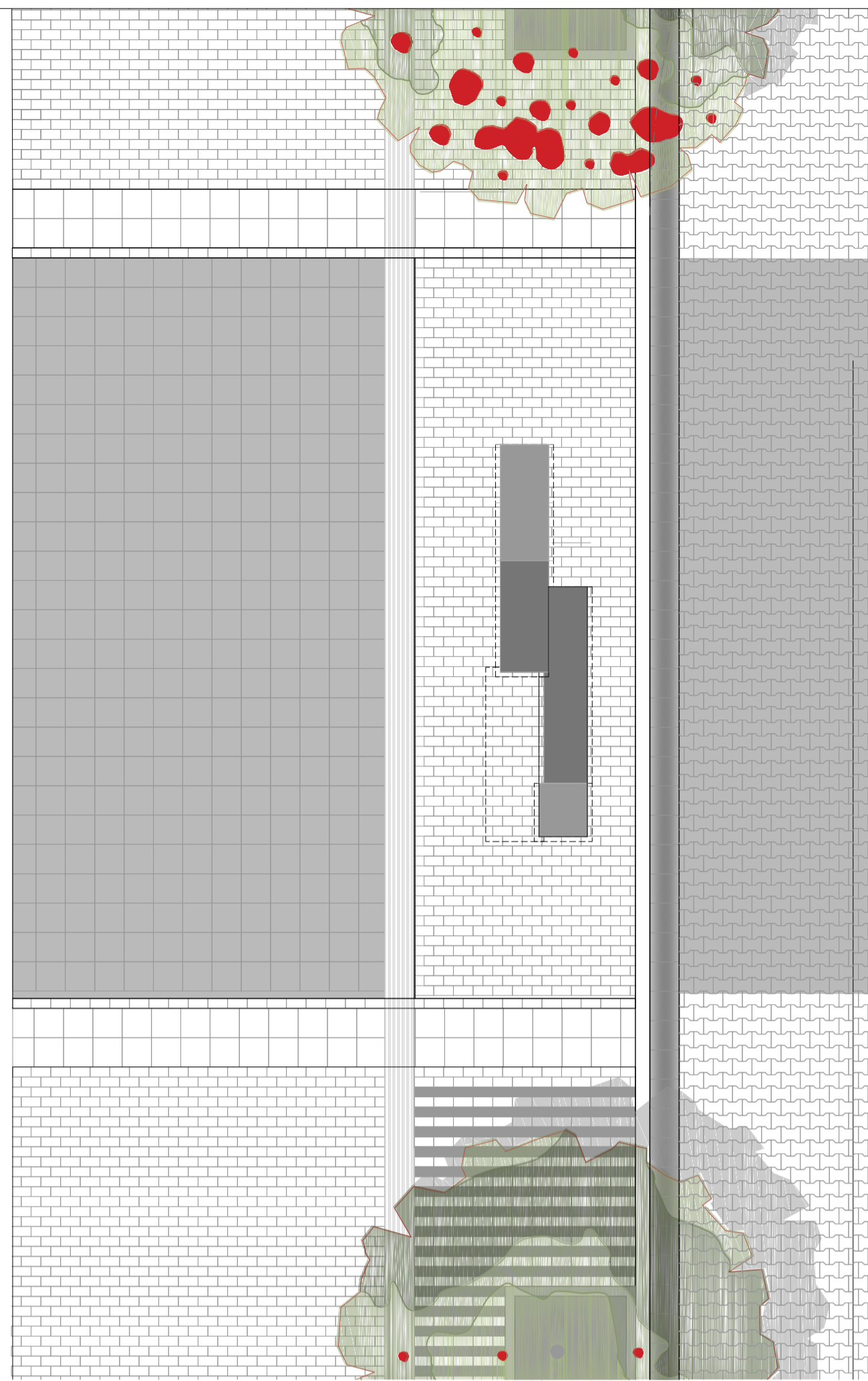
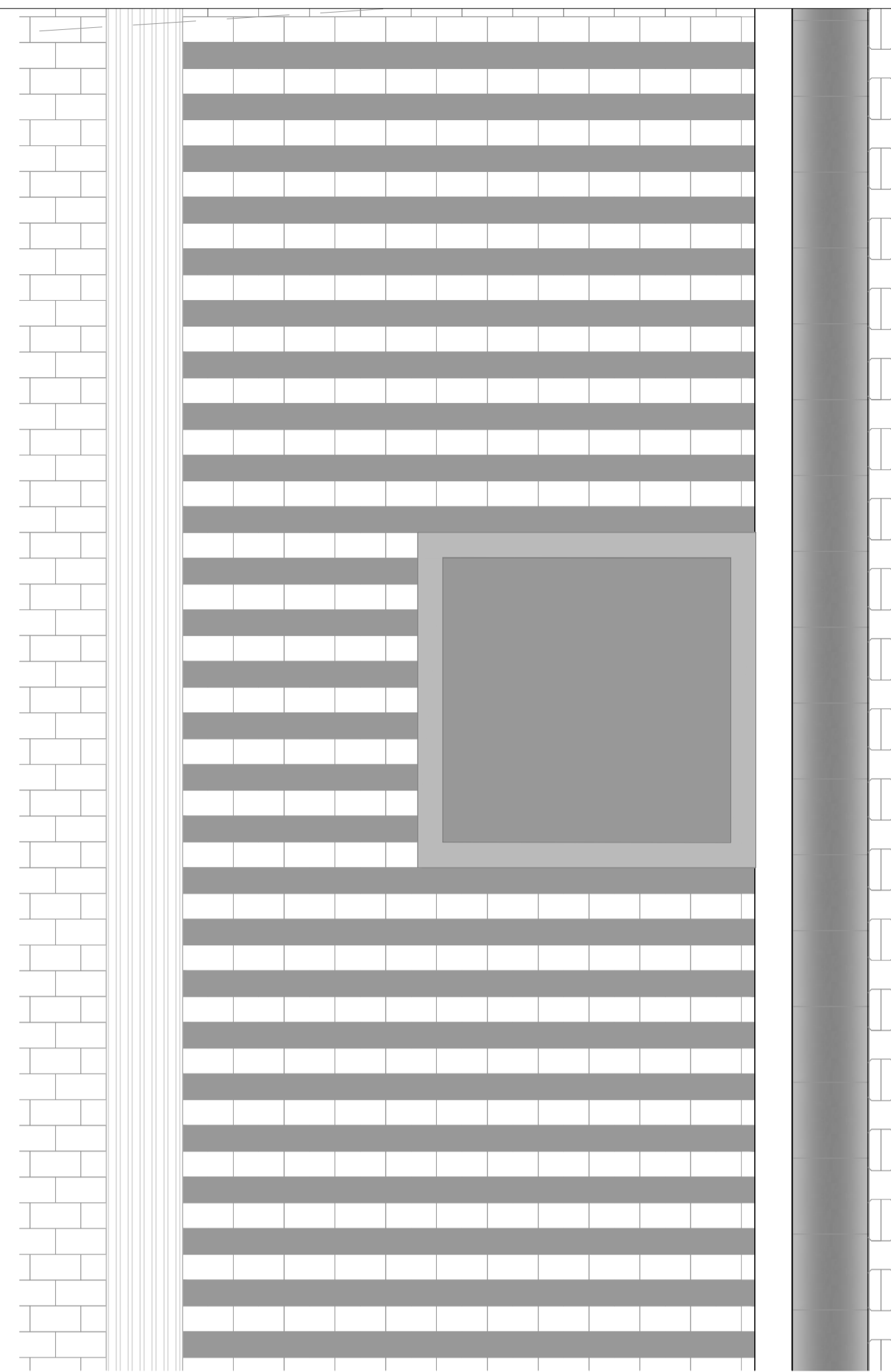




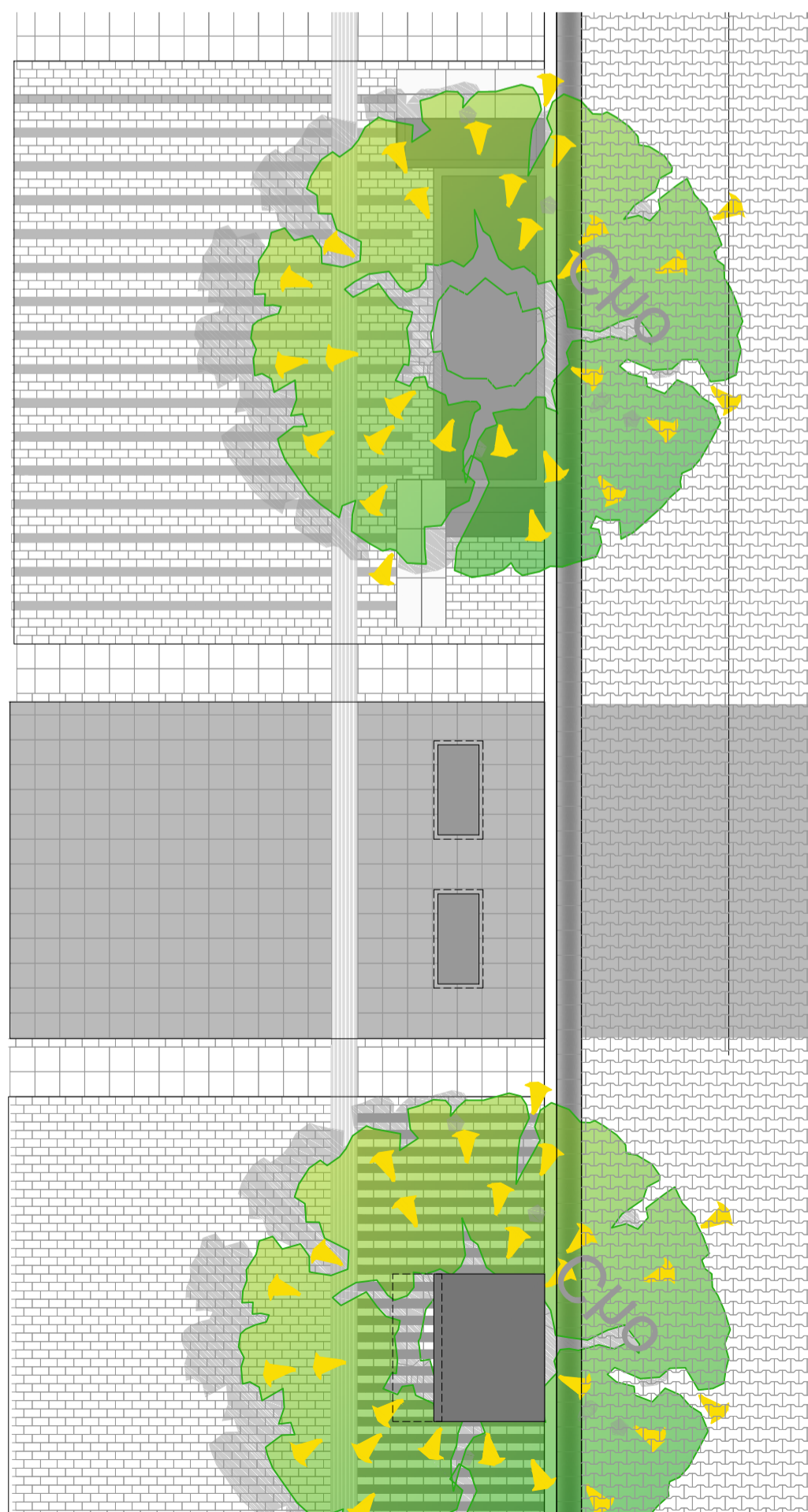
PLANTA DE PISOS PASEO PEATONAL LA MICHELENA
CATEGORIA 2
ESC 1:50



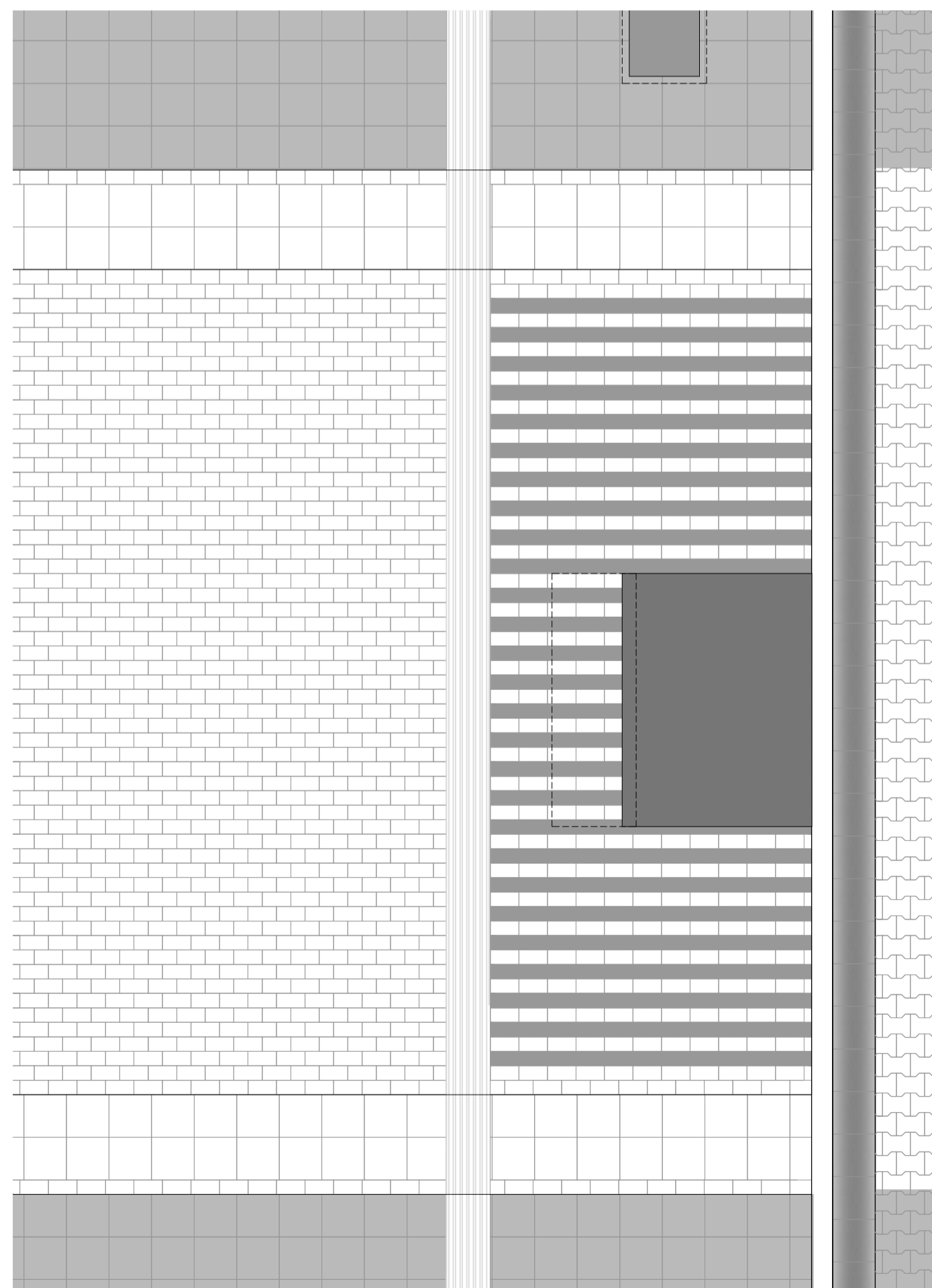
PLANTA DE PISOS PASEO PEATONAL LA MICHELENA
CATEGORIA 2
ESC 1:50



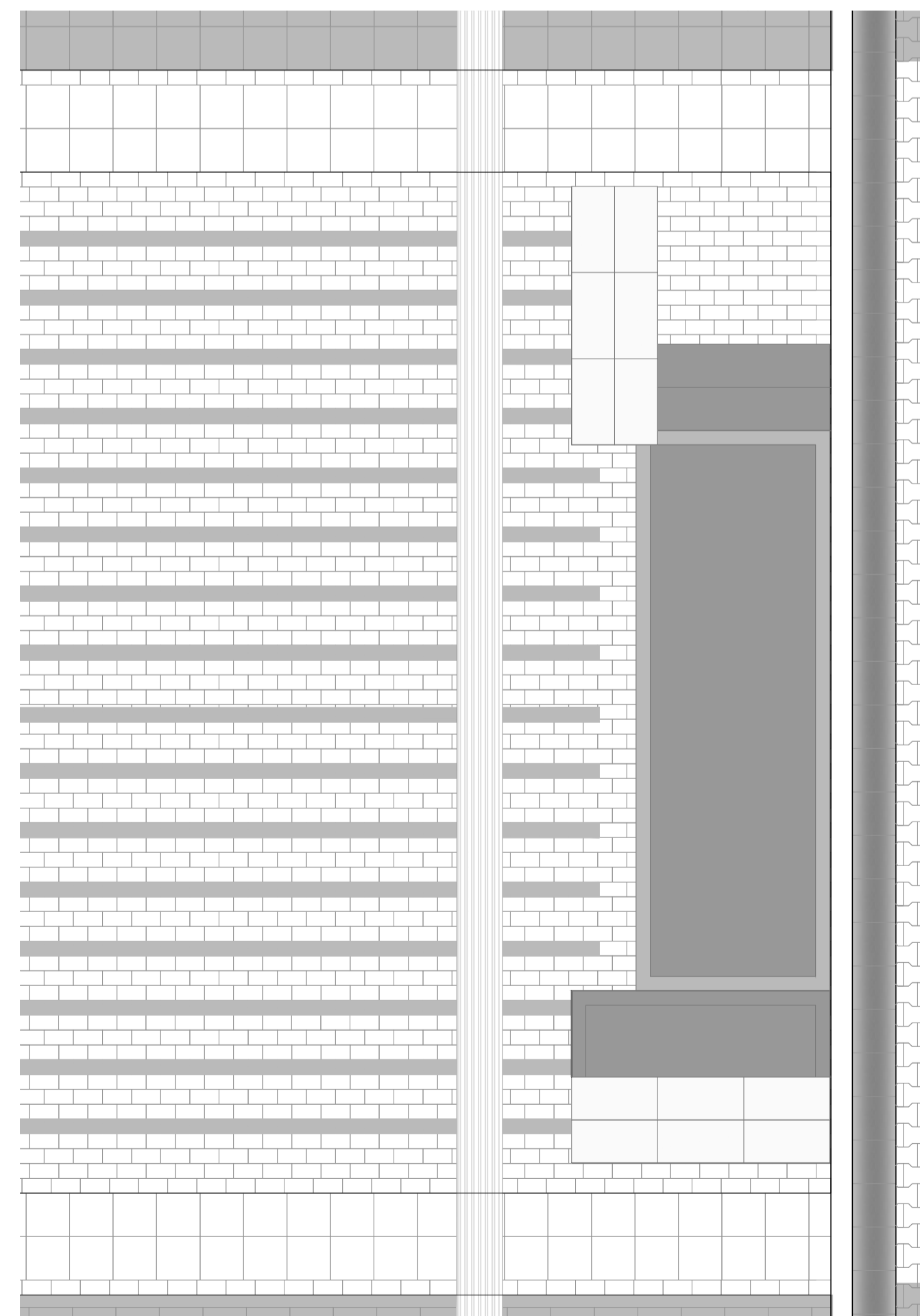
PLANTA DE PISOS PASEO PEATONAL LA MICHELENA
CATEGORIA 2
ESC 1:50



PLANTA DE PISOS PASEO PEATONAL LA MICHELENA
CATEGORIA 3
ESC 1:50



PLANTA DE PISOS PASEO PEATONAL LA MICHELENA
CATEGORIA 3
ESC 1:50



PLANTA DE PISOS PASEO PEATONAL LA MICHELENA
CATEGORIA 3
ESC 1:50



MAURICIO RODAS
ALCALDE DEL DISTRITO METROPOLITANO DE QUITO



EMPRESA PÚBLICA METROPOLITANA
DE MOVILIDAD Y OBRAS PÚBLICAS
ING. ALEJANDRO LARREA
GERENTE GENERAL

**GERENCIA DE ADMINISTRACIÓN DE PARQUES Y
ESPACIOS VERDES**

UBICACIÓN:		CALLE LA MICHELENA - BARRIO ATAHUALPA	
CONTIENE:			
DETALLES			
PROYECTO:	PASEO PEATONAL MICHELENA Y PLAZA ATAHUALPA	ZONA:	SUR
ELABORACIÓN:	ARQ. PABLO CASTRO GUIJARRO <small>CONSULTOR PRINCIPAL</small>	ESCALA:	
		FECHA:	AGOSTO 2016
REVISIÓN:	ARQ. KARINA CAZAR ARQ. CAROLINA DELGADO	LÁMINA:	
APROBADO:	ARQ. GABRIELA GONZÁLEZ <small>GERENTE DE ADMINISTRACIÓN DE PARQUES Y ESPACIOS VERDES</small>		D - 05