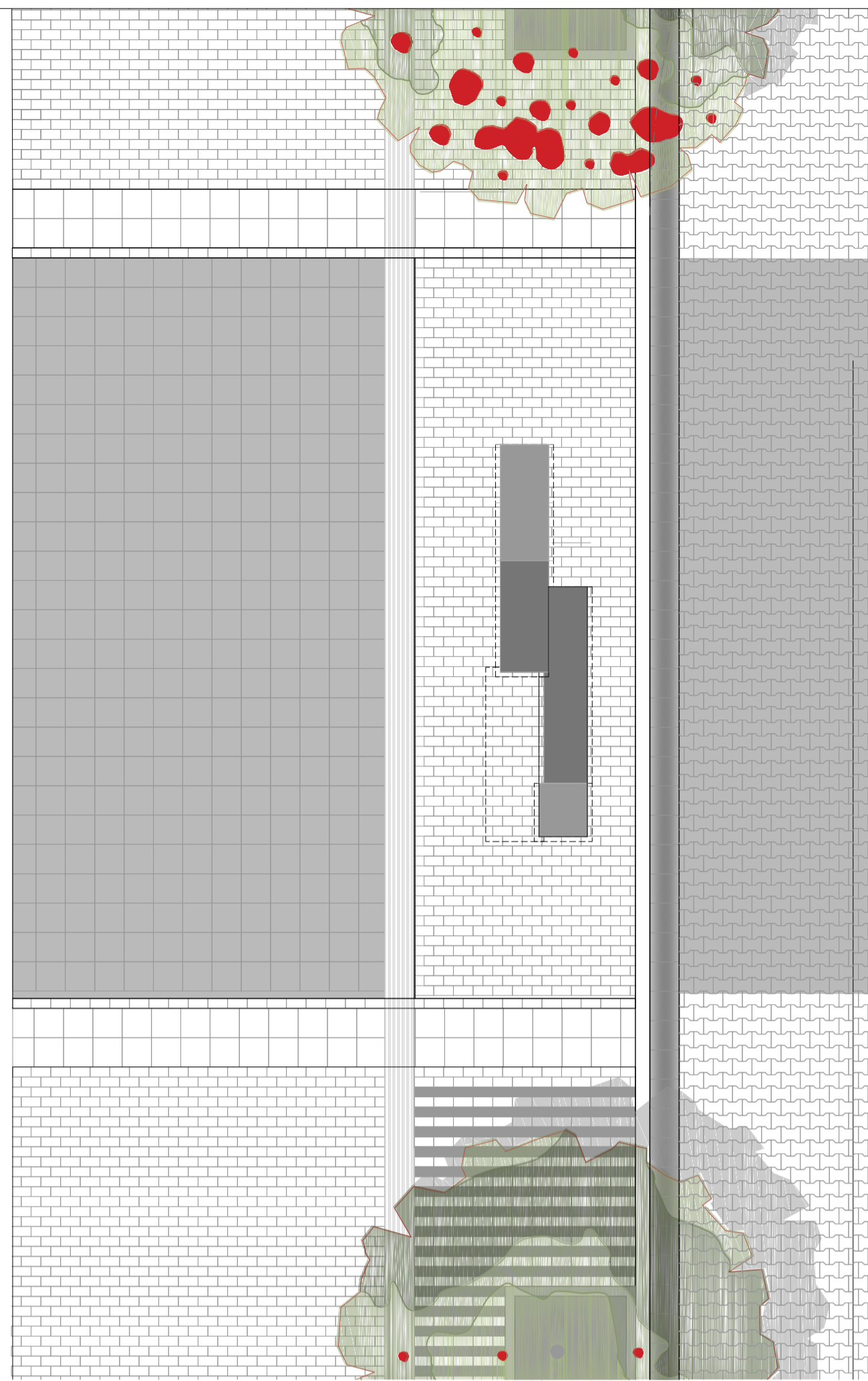
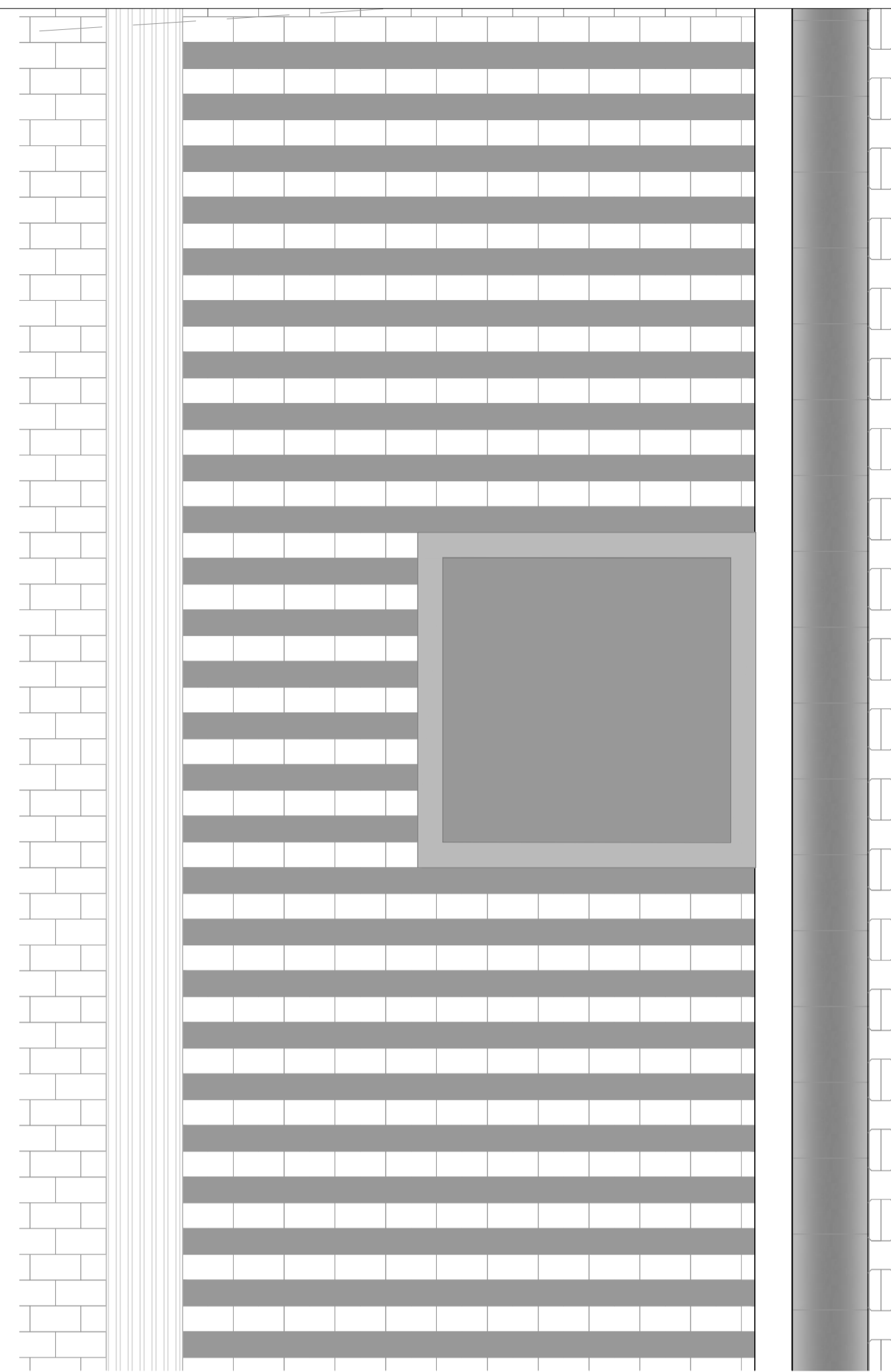




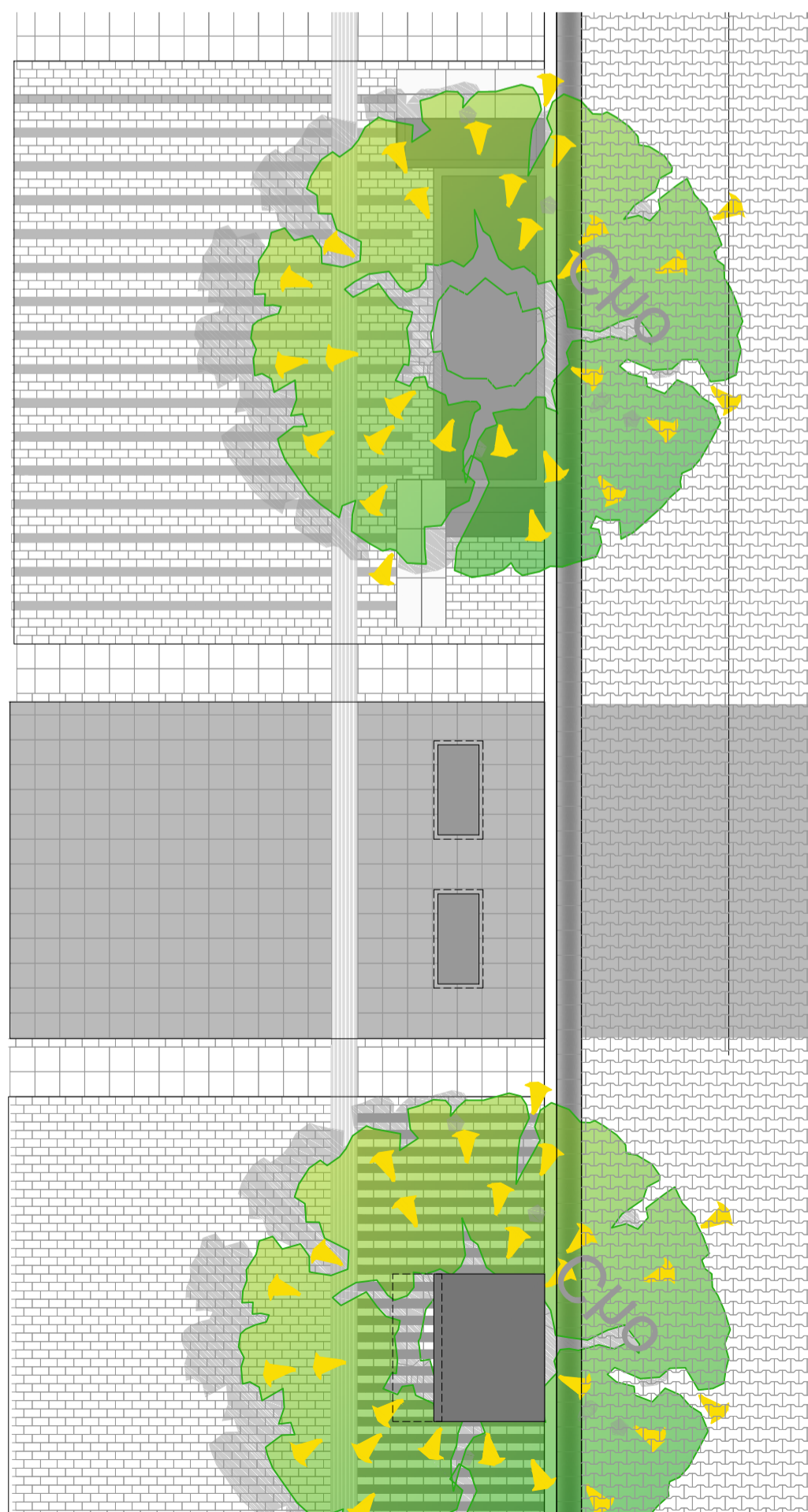
PLANTA DE PISOS PASEO PEATONAL LA MICHELENA  
CATEGORIA 2  
ESC 1:50



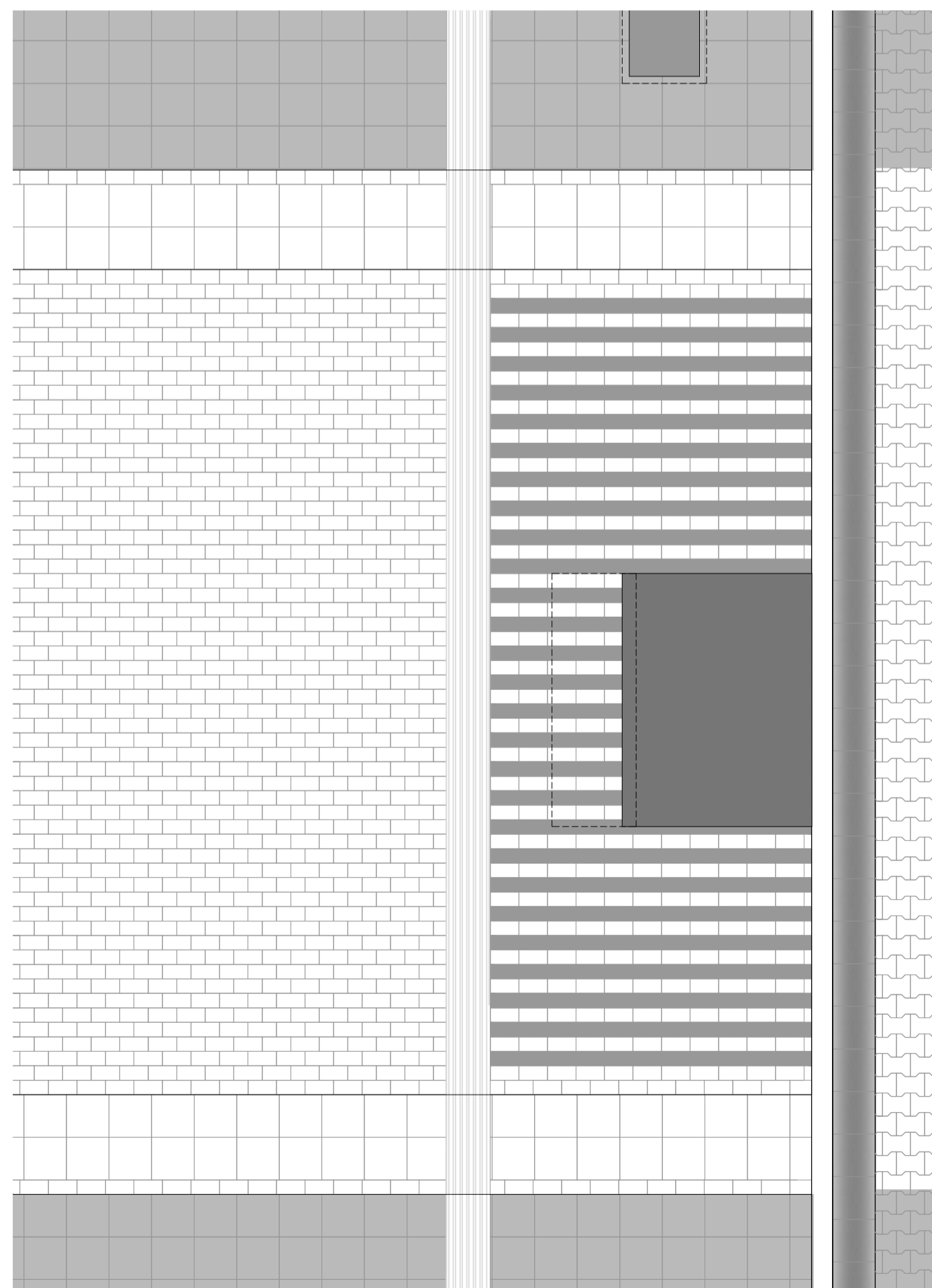
PLANTA DE PISOS PASEO PEATONAL LA MICHELENA  
CATEGORIA 2  
ESC 1:50



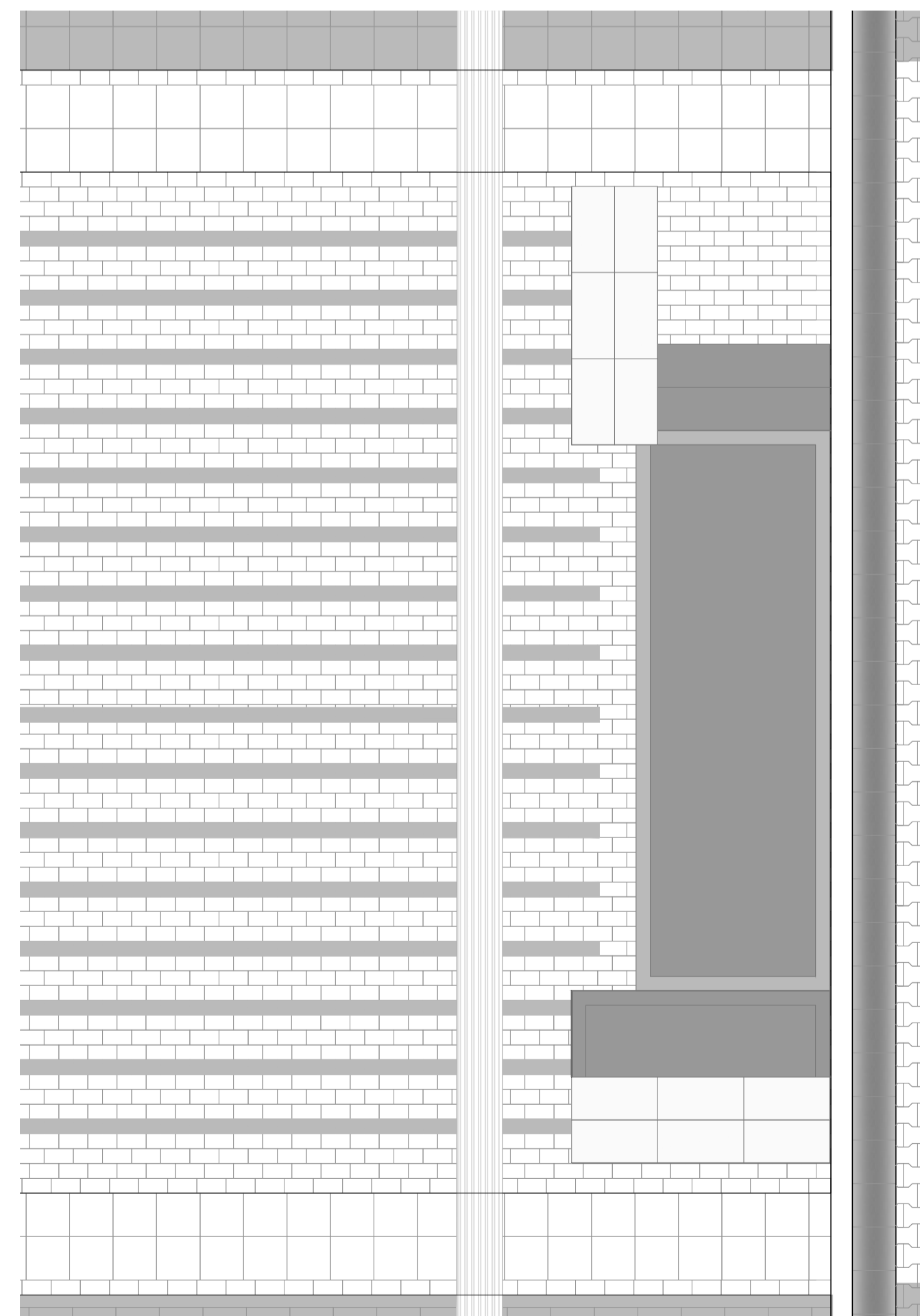
PLANTA DE PISOS PASEO PEATONAL LA MICHELENA  
CATEGORIA 2  
ESC 1:50



PLANTA DE PISOS PASEO PEATONAL LA MICHELENA  
CATEGORIA 3  
ESC 1:50



PLANTA DE PISOS PASEO PEATONAL LA MICHELENA  
CATEGORIA 3  
ESC 1:50



PLANTA DE PISOS PASEO PEATONAL LA MICHELENA  
CATEGORIA 3  
ESC 1:50



MAURICIO RODAS  
ALCALDE DEL DISTRITO METROPOLITANO DE QUITO

**QUITO** EMPRESA PÚBLICA METROPOLITANA  
DE MOVILIDAD Y OBRAS PÚBLICAS  
ING. ALEJANDRO LARREA  
GERENTE GENERAL  
EPMOP

GERENCIA DE ADMINISTRACIÓN DE PARQUES Y  
ESPACIOS VERDES

UBICACIÓN:  
**CALLE LA MICHELENA - BARRIO ATAHUALPA**

CONTIENE:  
**DETALLES**

PROYECTO: PASEO PEATONAL MICHELENA Y PLAZA ATAHUALPA ZONA: SUR

ELABORACIÓN: ARQ. PABLO CASTRO GUIJARRO CONSULTOR PRINCIPAL ESCALA: FECHA: AGOSTO 2016

REVISIÓN: ARQ. KARINA CAZAR ARQ. CAROLINA DELGADO LÁMINA:

APROBADO: ARQ. GABRIELA GONZÁLEZ GERENTE DE ADMINISTRACIÓN DE PARQUES Y ESPACIOS VERDES

**D - 05**