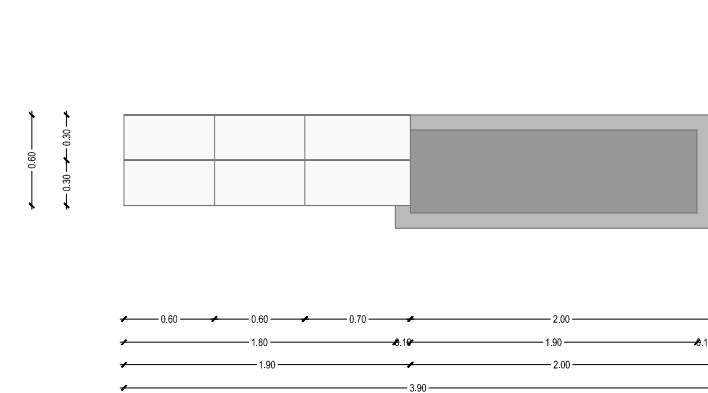
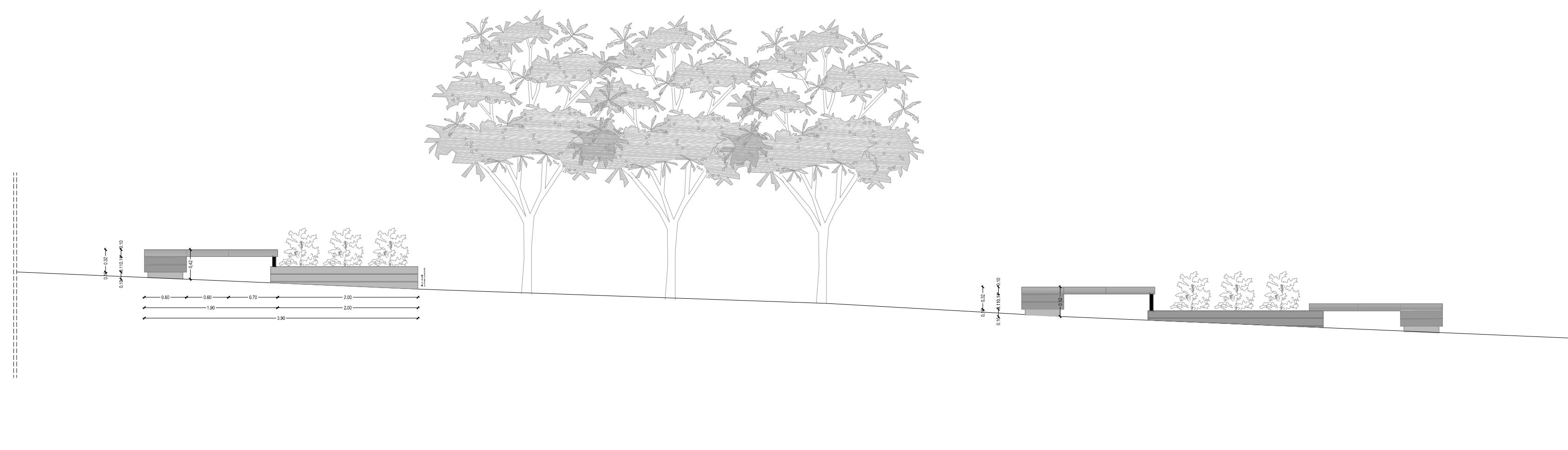


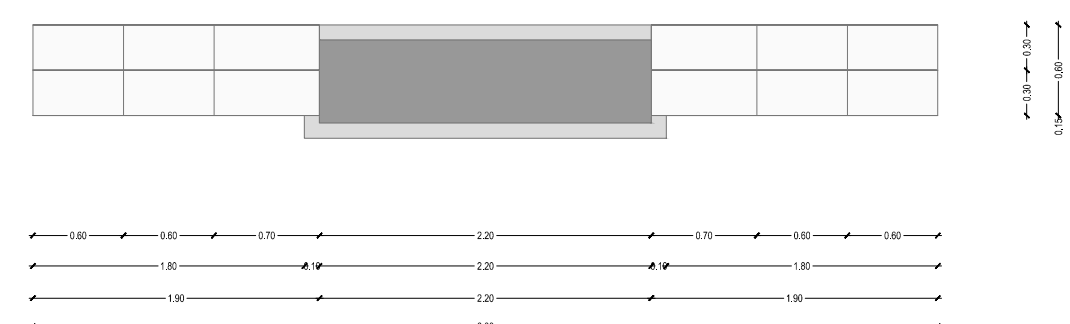
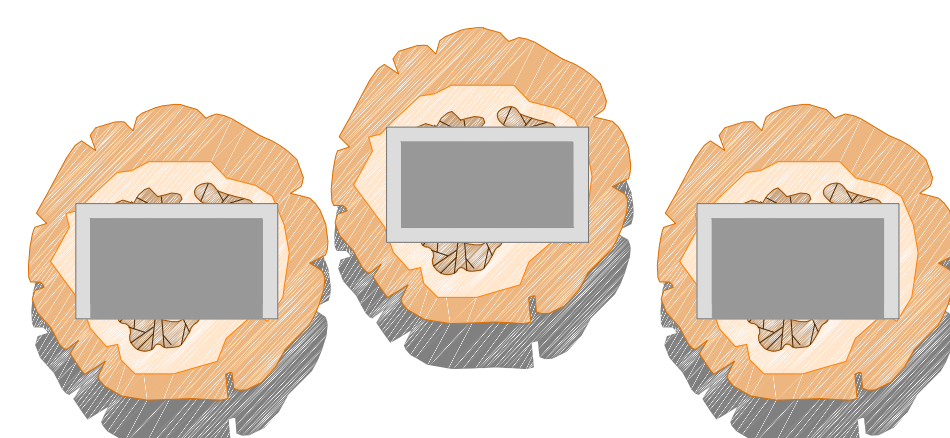


**MAURICIO RODAS**  
ALCALDE DEL DISTRITO METROPOLITANO DE QUITO

FACHADA FRONTAL  
CATEGORIA 4  
ESC 1:50



**BANCA TIPO 4**  
ESC 1:50

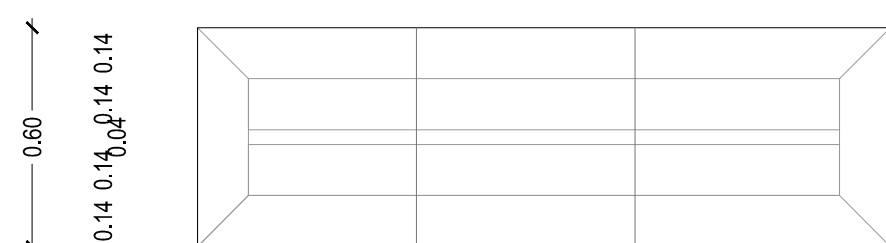
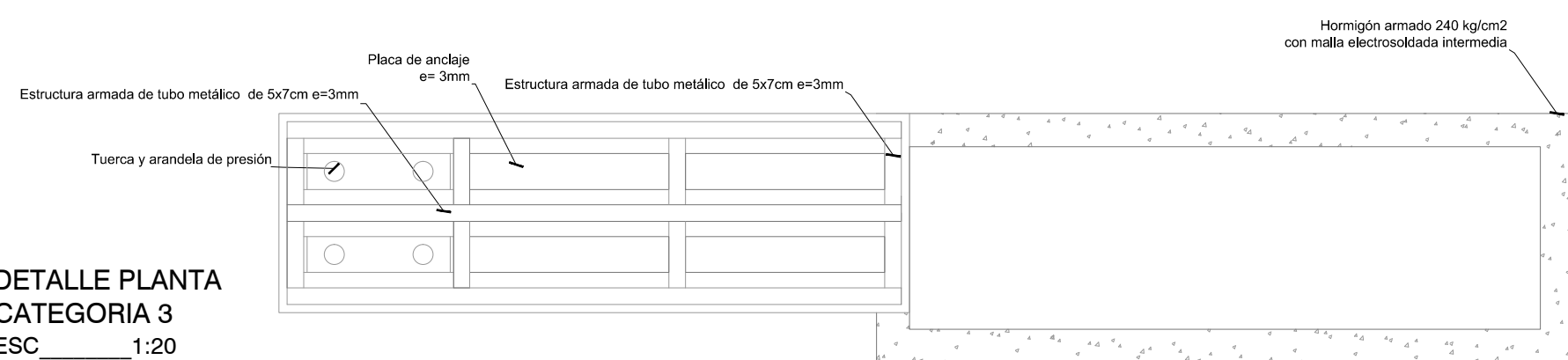


**BANCA TIPO 5**  
ESC 1:50

**Observaciones:**

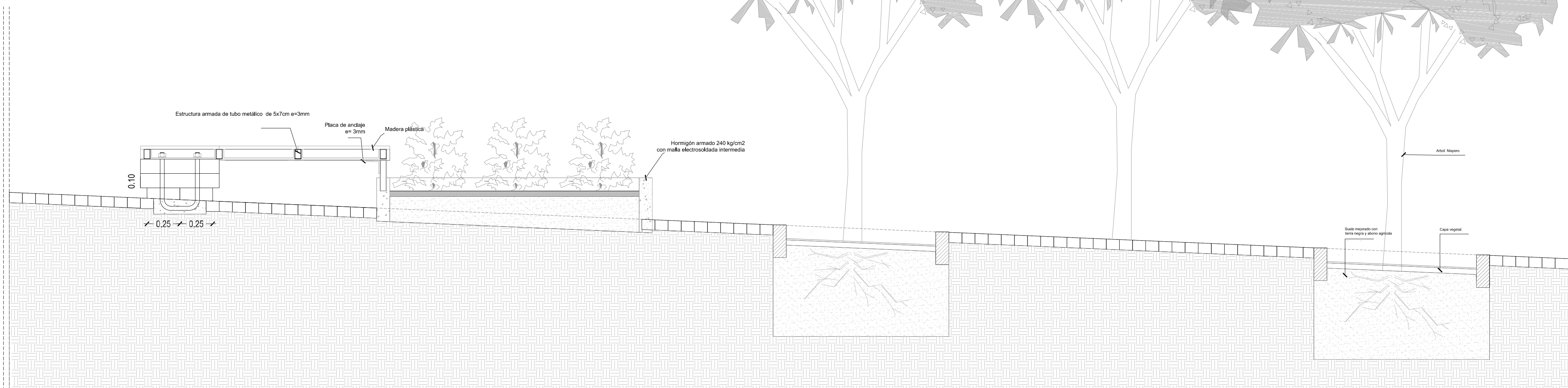
- Las medidas y niveles deberán ser comprobados en obra.
- El dibujo de adoquín considera juntas de 3 mm. El constructor debe procurar que las bancas coincidan con las líneas del despiece.
- Se debe intentar en obra que las bases de las bancas sean planas, para que la banca funcione en sus extremos y su colocación se facilite.
- Las bancas son una invención completamente nueva, por consiguiente se requiere, por parte del contratante, que para su producción en masa se construyan prototipos según las especificaciones técnicas y se realice las pruebas pertinentes para certificar su buen funcionamiento a lo largo del tiempo.

DETALLE PLANTA  
CATEGORIA 3  
ESC 1:20



**PLANTA BANCA  
ACABADO DE MADERA  
CATEGORIA 3  
ESC 1:50**

CORTE BANCA  
CATEGORIA 3  
ESC 1:20



**QUITO** EMPRESA PÚBLICA METROPOLITANA  
DE MOVILIDAD Y OBRAS PÚBLICAS  
**ING. ALEJANDRO LARREA**  
GERENTE GENERAL  
EPMMP

**GERENCIA DE ADMINISTRACIÓN DE PARQUES Y  
ESPACIOS VERDES**

UBICACIÓN:  
**CALLE LA MICHELINA - BARRIO ATAHUALPA**

CONTIENE:  
**DETALLES**

PROYECTO: PASEO PEATONAL MICHELINA Y PLAZA ATAHUALPA ZONA: SUR

ELABORACIÓN: ARQ. PABLO CASTRO GUIJARRO CONSULTOR PRINCIPAL ESCALA: FECHA: AGOSTO 2016

REVISIÓN: ARQ. KARINA CAZAR ARQ. CAROLINA DELGADO LÁMINA:

APROBADO: ARQ. GABRIELA GONZÁLEZ GERENTE DE ADMINISTRACIÓN DE PARQUES Y ESPACIOS VERDES

**D - 03**