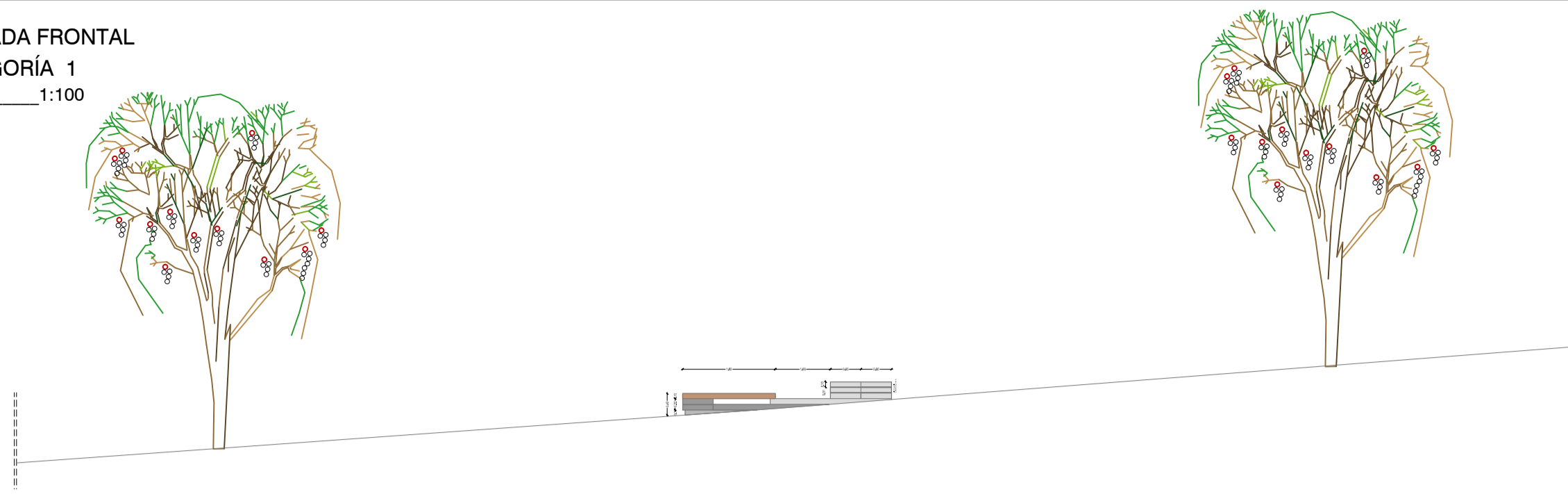
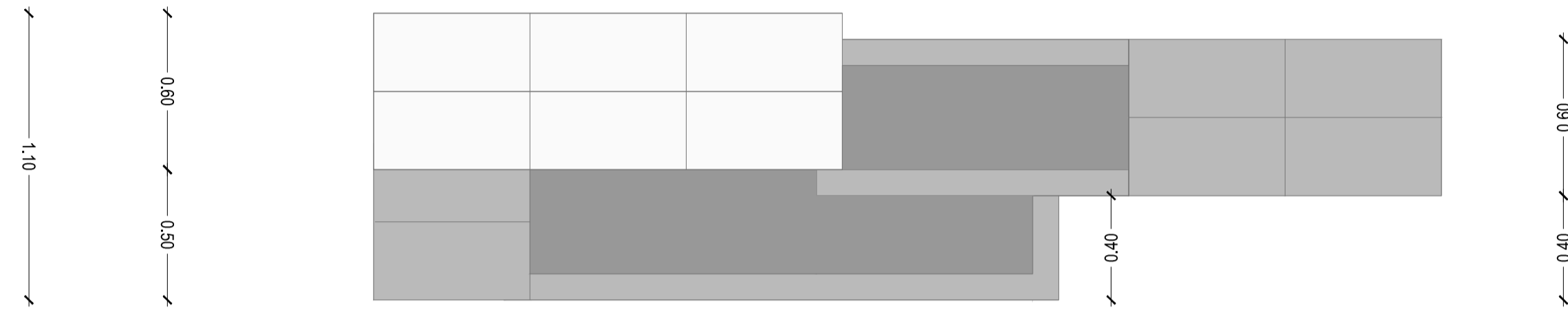


FACHADA FRONTAL  
CATEGORÍA 1  
ESC 1:100



0.60 0.60 0.60 1.10 0.60 0.60

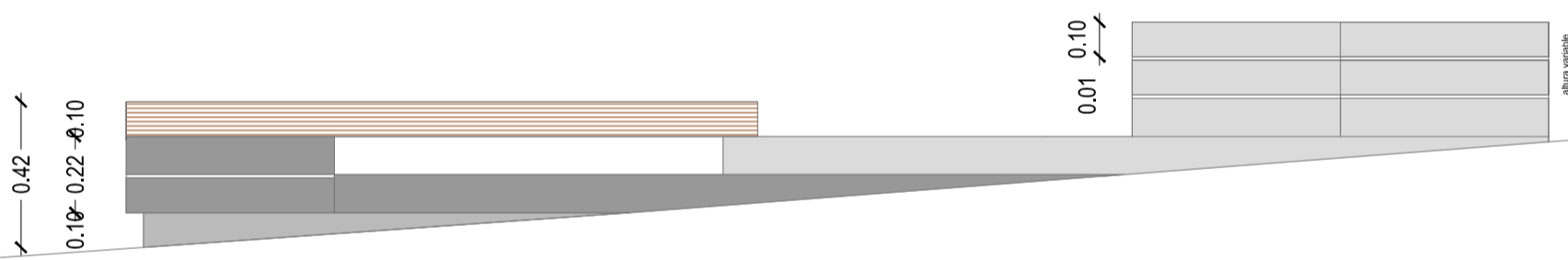


1.80 1.10 1.20  
0.60 2.03 1.47

4.10

1.82 1.08 0.60 0.60

PLANTA BANCA TIPO 8  
CATEGORÍA 1  
ESC 1:20



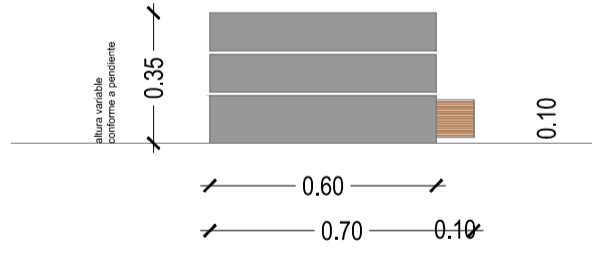
FACHADA BANCA  
CATEGORÍA 1  
ESC 1:20



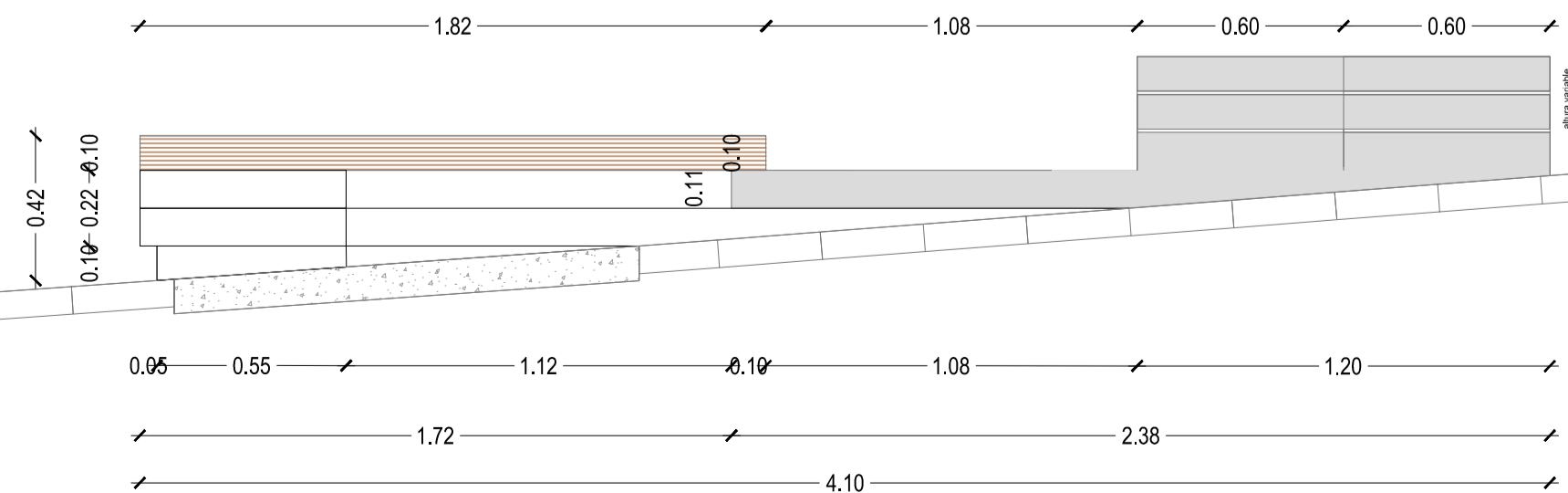
FACHADA LATERAL BANCA  
CATEGORÍA 1  
ESC 1:20

0.50 0.10 0.50  
0.60 0.50  
1.10

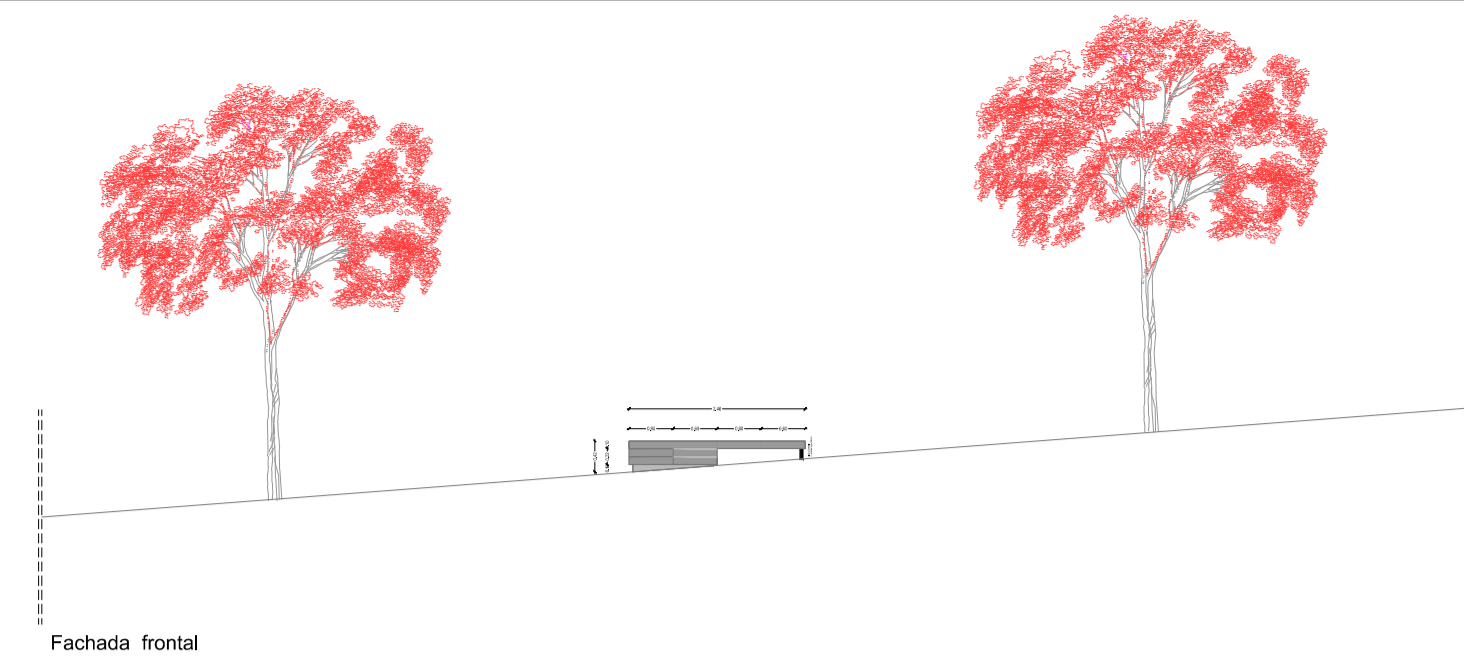
FACHADA LATERAL BANCA  
CATEGORÍA 1  
ESC 1:20



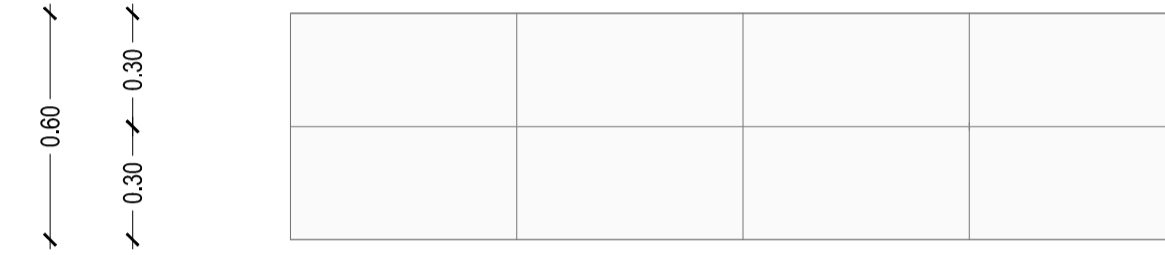
CORTE BANCA  
CATEGORÍA 1  
ESC 1:20



FACHADA FRONTAL  
CATEGORÍA 2  
ESC 1:100

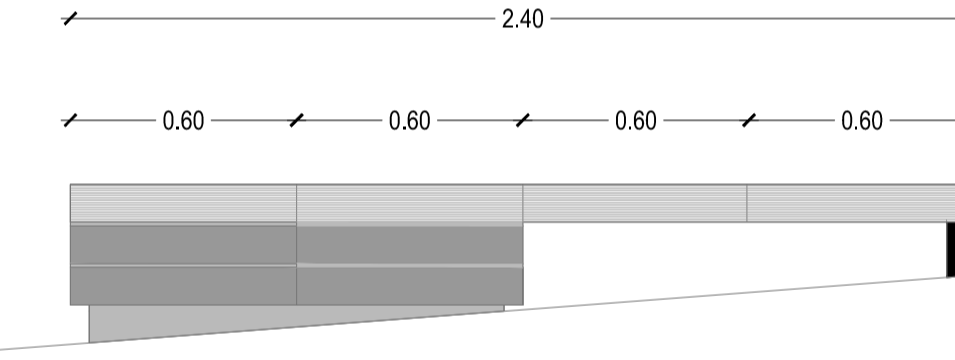


Fachada frontal

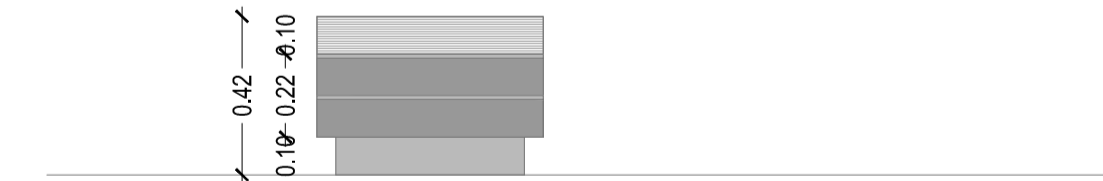


0.60 0.60 0.60 0.60  
2.40

PLANTA BANCA TIPO 3  
CATEGORÍA 2  
ESC 1:20



FACHADA BANCA  
CATEGORÍA 2  
ESC 1:20



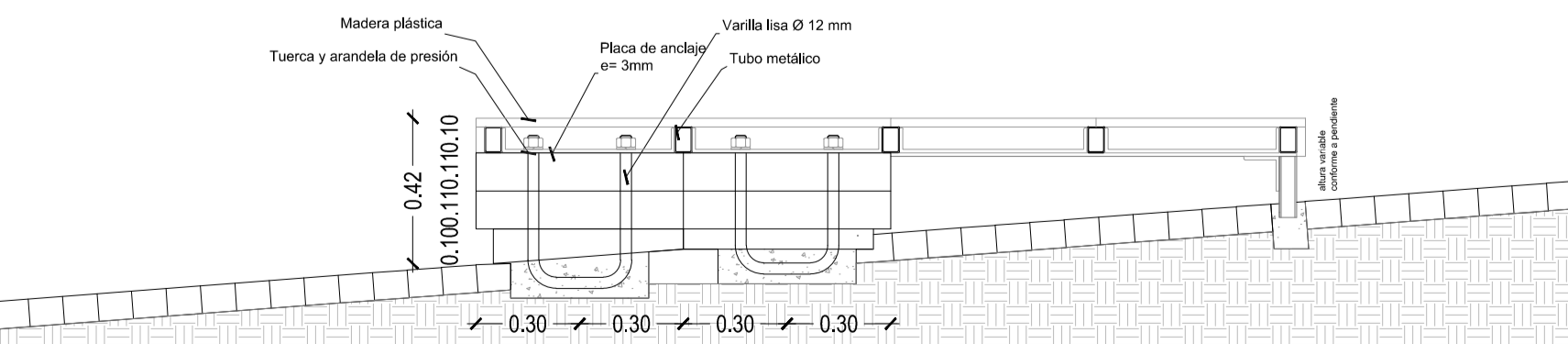
FACHADA LATERAL BANCA  
CATEGORÍA 2  
ESC 1:20

0.05 0.50 0.05  
0.60

FACHADA LATERAL BANCA  
CATEGORÍA 2  
ESC 1:20

0.27 0.05 0.28  
0.60

CORTE BANCA  
CATEGORÍA 2  
ESC 1:20



**Observaciones:**

- Las medidas y niveles deberán ser comprobados en obra.
- El dibujo de adoquín considera juntas de 3 mm. El constructor debe procurar que las bancas coincidan con las líneas del despiece.
- Se debe intentar en obra que las bases de las bancas sean planas, para que la banca funcione en sus extremos y su colocación se facilite.
- Las bancas son una invención completamente nueva, por consiguiente se requiere, por parte del contratante, que para su producción en masa se construyan prototipos según las especificaciones técnicas y se realice las pruebas pertinentes para certificar su buen funcionamiento a lo largo del tiempo.



**MAURICIO RODAS**  
ALCALDE DEL DISTRITO METROPOLITANO DE QUITO



**GERENCIA DE ADMINISTRACIÓN DE PARQUES Y ESPACIOS VERDES**

UBICACIÓN: <b>CALLE LA MICHELENA - BARRIO ATAHUALPA</b>	
CONTIENE: <b>DETALLES</b>	
PROYECTO: PASEO PEATONAL MICHELENA Y PLAZA ATAHUALPA	ZONA: SUR
ELABORACIÓN: ARQ. PABLO CASTRO GUIJARRO CONSULTOR PRINCIPAL	ESCALA: FECHA: AGOSTO 2016
REVISIÓN: ARQ. KARINA CAZAR ARQ. CAROLINA DELGADO	LÁMINA: <b>D - 01</b>
APROBADO: ARQ. GABRIELA GONZÁLEZ GERENTE DE ADMINISTRACIÓN DE PARQUES Y ESPACIOS VERDES	