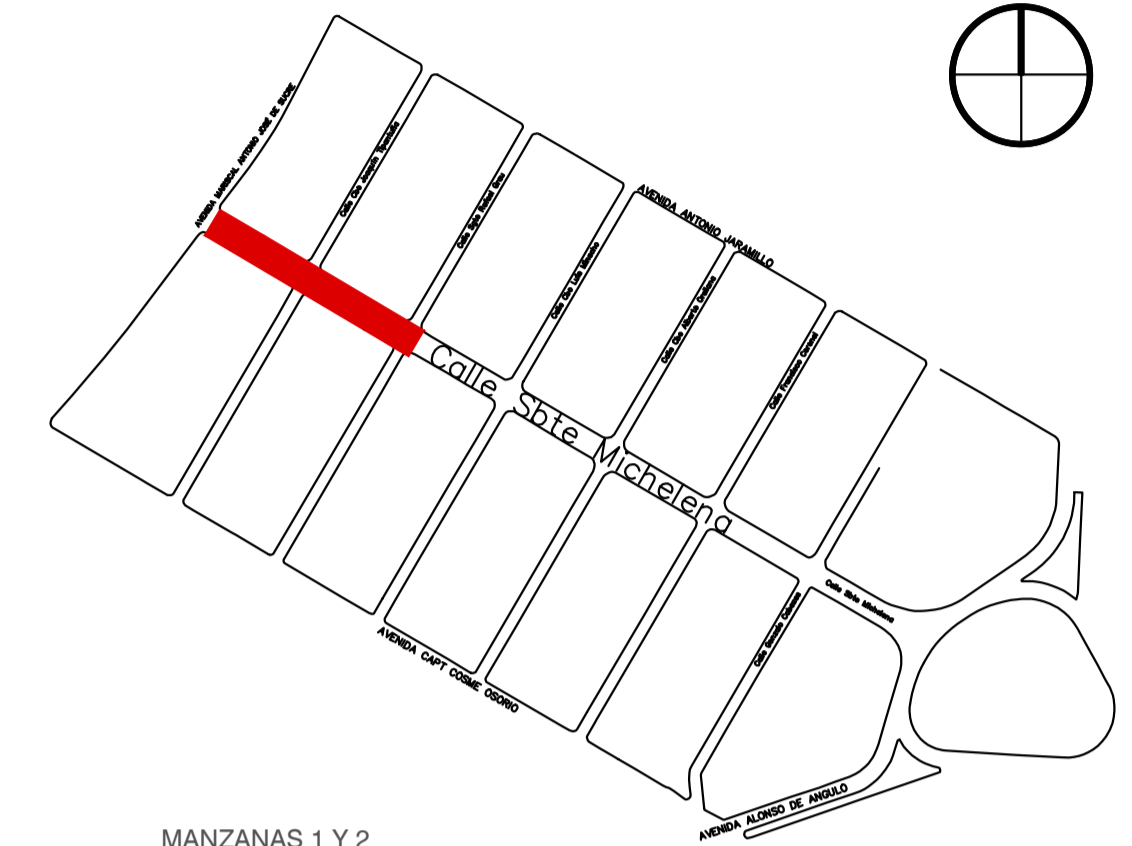




MAURICIO RODAS
ALCALDE DEL DISTRITO METROPOLITANO DE QUITO



MANZANAS 1 Y 2



EMPRESA PÚBLICA METROPOLITANA
DE MOVILIDAD Y OBRAS PÚBLICAS
ING. ALEJANDRO LARREA
GERENTE GENERAL

GERENCIA DE ADMINISTRACIÓN DE PARQUES Y
ESPACIOS VERDES

UBICACIÓN:
CALLE LA MICHELENA - BARRIO ATAHUALPA

CONTIENE:
**PLANTA PAISAJÍSTICA PASEO PEATONAL LA MICHELENA
VEGETACIÓN ALTA MANZANAS 1 Y 2**

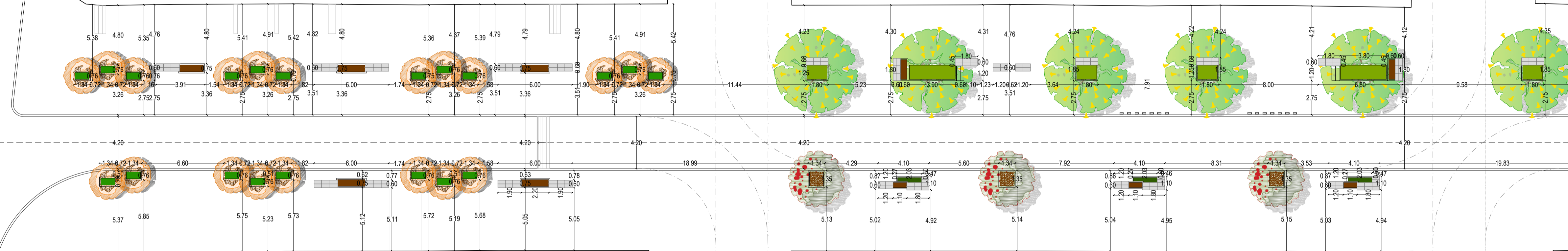
PROYECTO: PASEO PEATONAL MICHELENA Y PLAZA ATAHUALPA ZONA: SUR

ELABORACIÓN: ARQ. PABLO CASTRO GUIJARRO CONSULTOR PRINCIPAL ESCALA: 1:200
FECHA: AGOSTO 2016

REVISIÓN: ARQ. KARINA CAZAR ARQ. CAROLINA DELGADO LÁMINA:

APROBADO: ARQ. GABRIELA GONZÁLEZ GERENTE DE ADMINISTRACIÓN DE PARQUES Y ESPACIOS VERDES

A - 33



LISTA DE PLANTAS

ÁRBOL	NOMBRE	ALTURA	ORIGEN
	Arupo Rosado (<i>Chionanthus Pubescens</i>)	De 6 a 8 m	Ecuador, Perú
	Cholán (<i>Tecoma Stans</i>)	De 10 a 20 m	América Central y del Sur
	Nispero (<i>Méspilus Germánica</i>)	De 3 a 5 m	Sur de México
	Calistemo Rojo (<i>Callistemon Viminalis</i>)	De 2 a 10 m	Australia

PLANTA PAISAJÍSTICA PASEO PEATONAL LA MICHELENA
MANZANAS 1 Y 2
ESC. 1:200