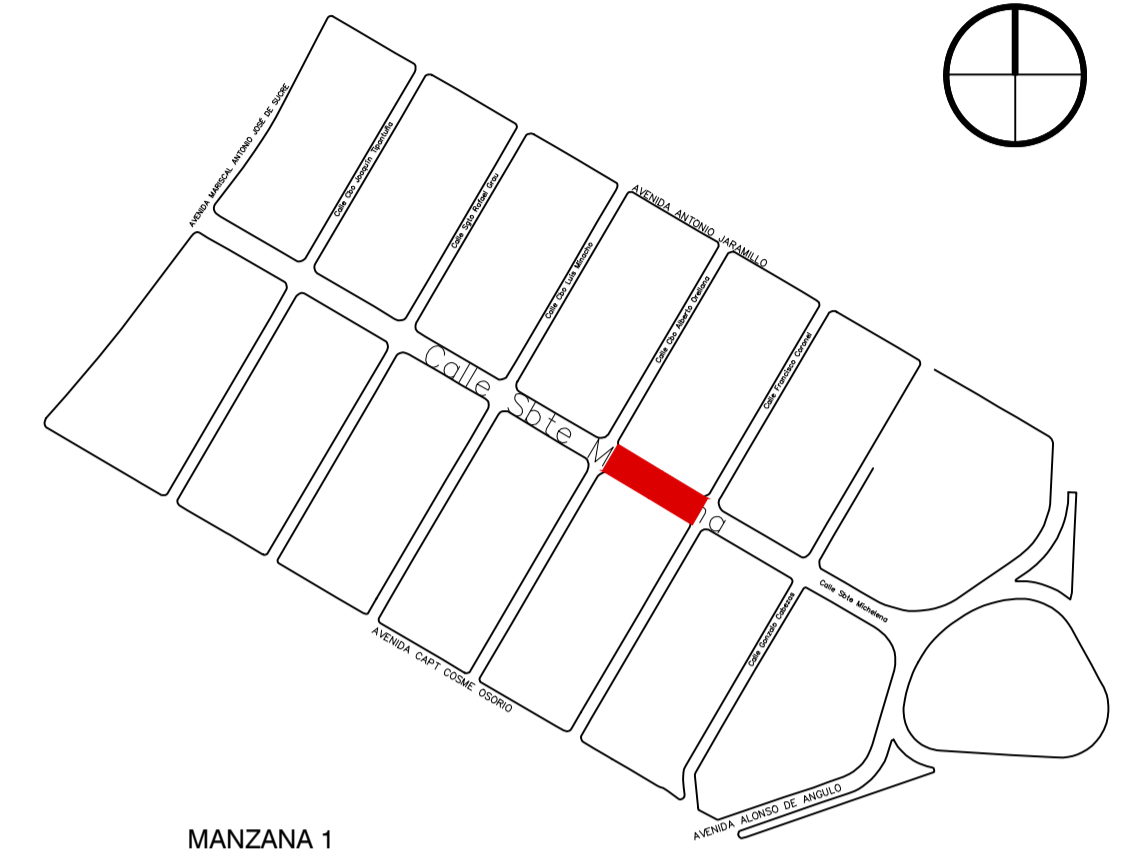




MAURICIO RODAS
ALCALDE DEL DISTRITO METROPOLITANO DE QUITO



MANZANA 5



EMPRESA PÚBLICA METROPOLITANA
DE MOVILIDAD Y OBRAS PÚBLICAS

ING. ALEJANDRO LARREA
GERENTE GENERAL

GERENCIA DE ADMINISTRACIÓN DE PARQUES Y
ESPACIOS VERDES

UBICACIÓN:
CALLE LA MICHELENA - BARRIO ATAHUALPA

CONTIENE:
**PLANTA ARQUITECTÓNICA PASEO PEATONAL LA MICHELENA
MANZANA 5**

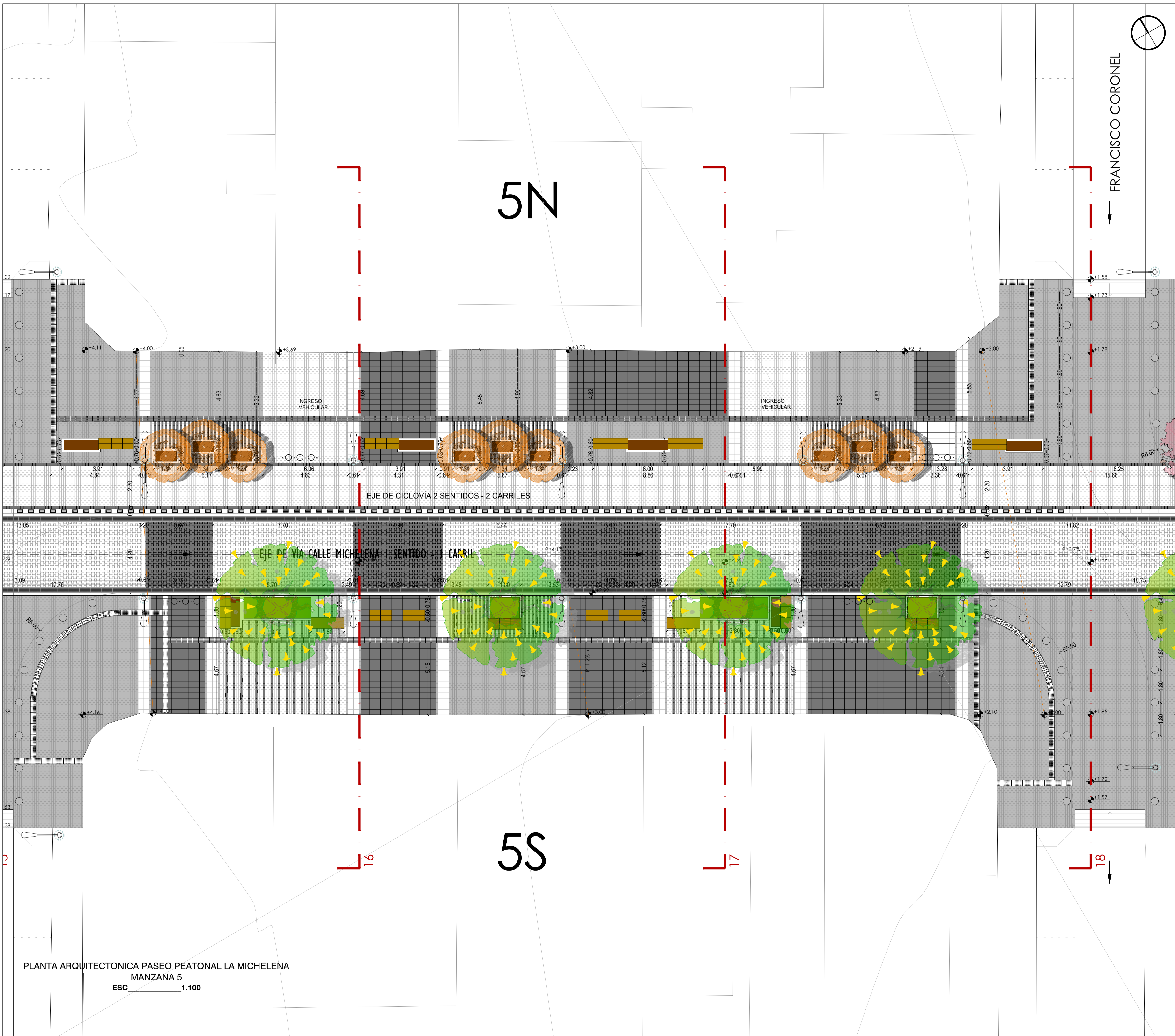
PROYECTO: PASEO PEATONAL MICHELENA Y PLAZA ATAHUALPA ZONA: SUR

ELABORACIÓN: ARQ. PABLO CASTRO GUIJARRO CONSULTOR PRINCIPAL ESCALA: 1:100
FECHA: AGOSTO 2016

REVISIÓN: ARQ. KARINA CAZAR ARQ. CAROLINA DELGADO LÁMINA:

APROBADO: ARQ. GABRIELA GONZÁLEZ GERENTE DE ADMINISTRACIÓN DE PARQUES Y ESPACIOS VERDES

A - 13



PLANTA ARQUITECTONICA PASEO PEATONAL LA MICHELENA
MANZANA 5
ESC 1:100