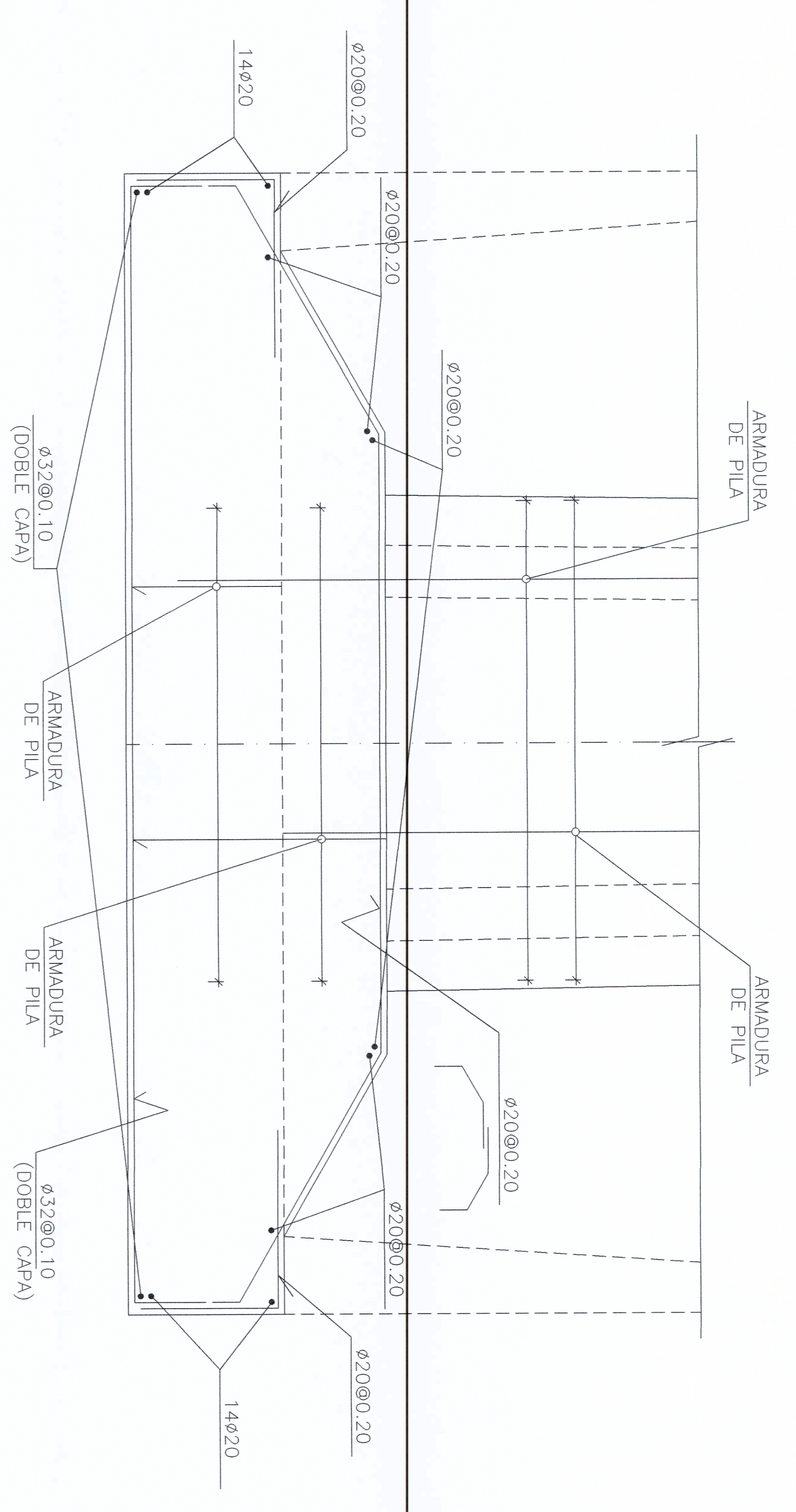
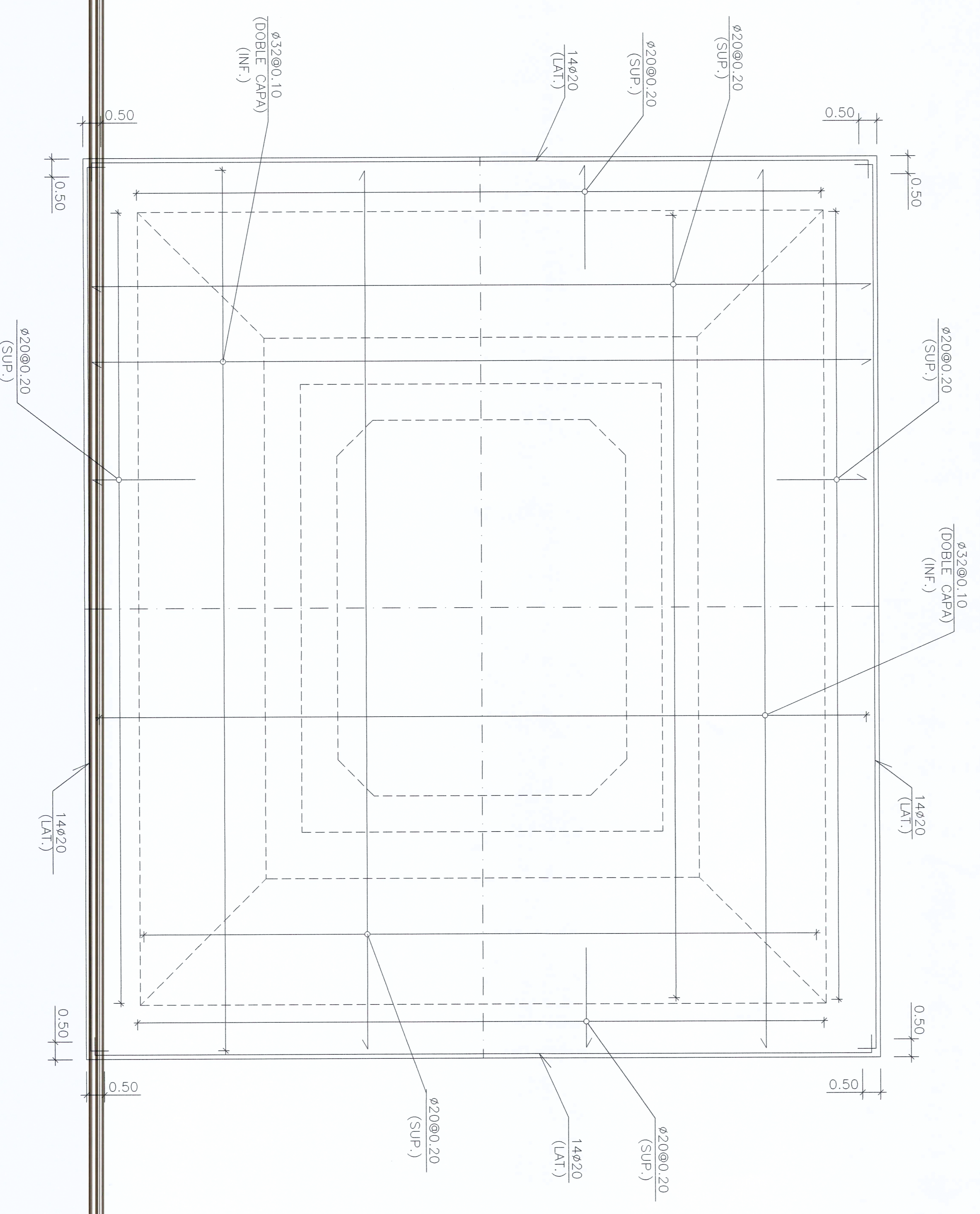


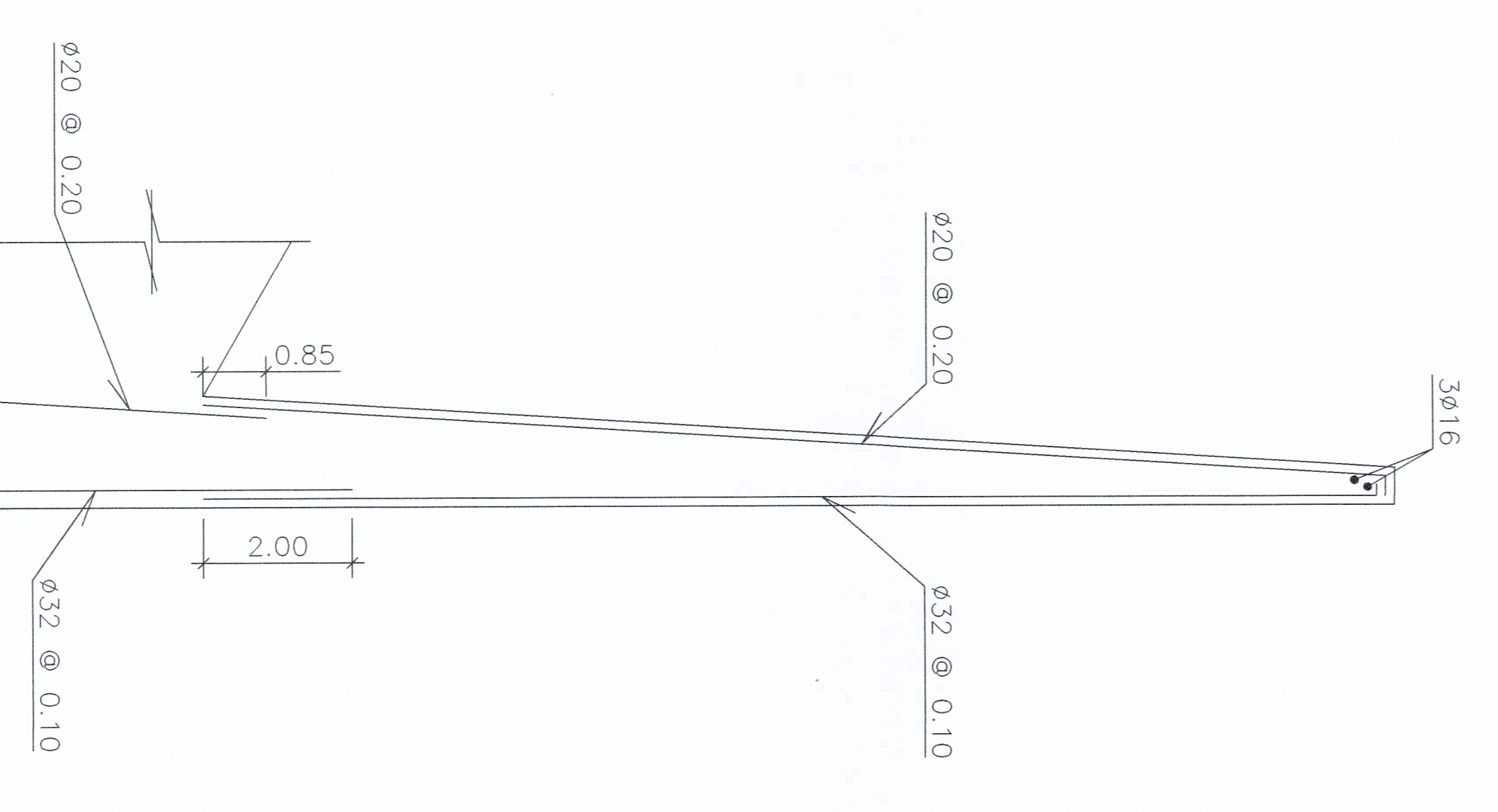
ALZADO FRONTAL PILA 1
ESCALA 1:100



ALZADO LATERAL PILA 1
ESCALA 1:100



PLANTA CIMENTACION PILA 1
ESCALA 1:100



ARMADURA DE MURO
CIMENTACION PILA 1
ESCALA 1:100

TABLA DE CANTIDADES ALZADOS COLUMNAS

Hormigon simple $f_c=420 \text{ Kg/cm}^2$ 12.224.28 m³
 Acero de refuerzo corrugado $F_y= 4.200 \text{ Kg/cm}^2$ 2.500.045.79 Kg

— Factores de modificación que incrementan f_t : 1,40
 * Factor de ubicación del refuerzo
 * Refuerzo horizontal ubicado de manera que 30 cm de concreto
 fresco se funde por debajo del refuerzo. Top bar
 * Otro refuerzo. Bottom bar 1,00

TABLA. Longitud de desarrollo básica en tensión f_t (tracción) [mm].
 $f_y = 4200 \text{ kg/cm}^2$

F _c	Traspase de acero												
	2	10	12	14	16	18	20	22	25	28	32	36	
(kg/cm ²)	210	300	300	350	400	500	600	700	800	900	1150	1500	1850
	240	300	300	350	400	450	550	650	800	1050	1400	1750	2100
	280	300	300	350	400	450	500	600	700	900	1150	1450	1800
	350	300	300	350	400	450	500	550	650	800	1050	1350	1700
	420	300	300	350	400	450	500	550	650	800	1050	1350	1700
	500	300	300	350	400	450	500	550	650	800	1050	1350	1700

TABLA. Traspases de refuerzo en tensión (tracción) [mm]
 $f_y = 4200 \text{ kg/cm}^2$

F _c	Traspase de acero											
	2	10	12	14	16	18	20	22	25	28	32	36
(kg/cm ²)	210	510	510	595	680	850	1020	1190	1530	1955	2550	3145
	240	510	510	595	680	765	935	1105	1445	1785	2380	2975
	280	510	510	595	680	765	850	1020	1360	1700	2210	2805
	350	510	510	595	680	765	850	935	1190	1530	1955	2465
	420	510	510	595	680	765	850	935	1190	1530	1785	2295
	500	510	510	595	680	765	850	935	1105	1275	1615	2040