



Empresa Pública Metropolitana
de Movilidad y
Obras Públicas



FERNANDO ROMO
INGENIERO CIVIL

ING. FERNANDO ROMO
DIRECTOR DE PROYECTO

ING. JOSÉ LEÓN TORRES
REVISOR

ING. JUAN F. GARCÍA SUAREZ
REVISOR

ACCESO A QUITO DESDE LOS VALLES
ORIENTALES Y CONSTRUCCION DEL
PUENTE GUAYASAMIN

UBICACION :
CONTIENE :
ALZADO PILA 2, ARMADURAS
PILAS

ESCALAS :
FECHA :
NOVIEMBRE 2014

INDICADOS
ARCHIVO DIGITAL :
06.03.14-ALZADO PILA 2 ARM.4mg

ELABORADO :
FERNANDO ROMO CONSULTORES

ARMADURA
TRANSVERSAL
ARMADURA $\phi 1$

$\phi 16$ o 0.10 (EN TODA LA LONGITUD)
 $\phi 1$ o $\phi 32$ (EN TODA LONGITUD)

ARMADURA
TRANSVERSAL
ARMADURA $\phi 2$

ALZADO DE ARMADURAS PILA 2
ESCALA 1:200

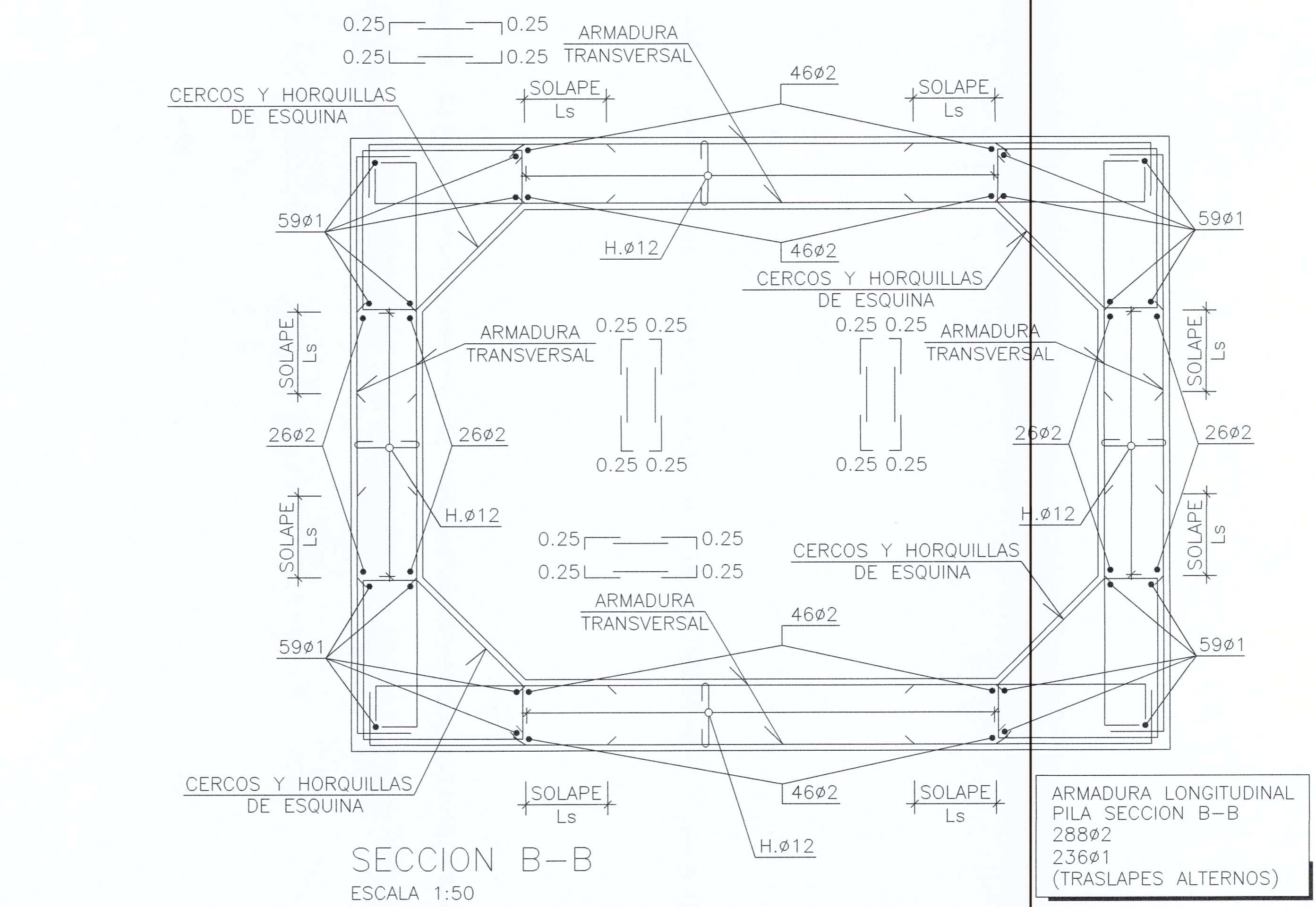
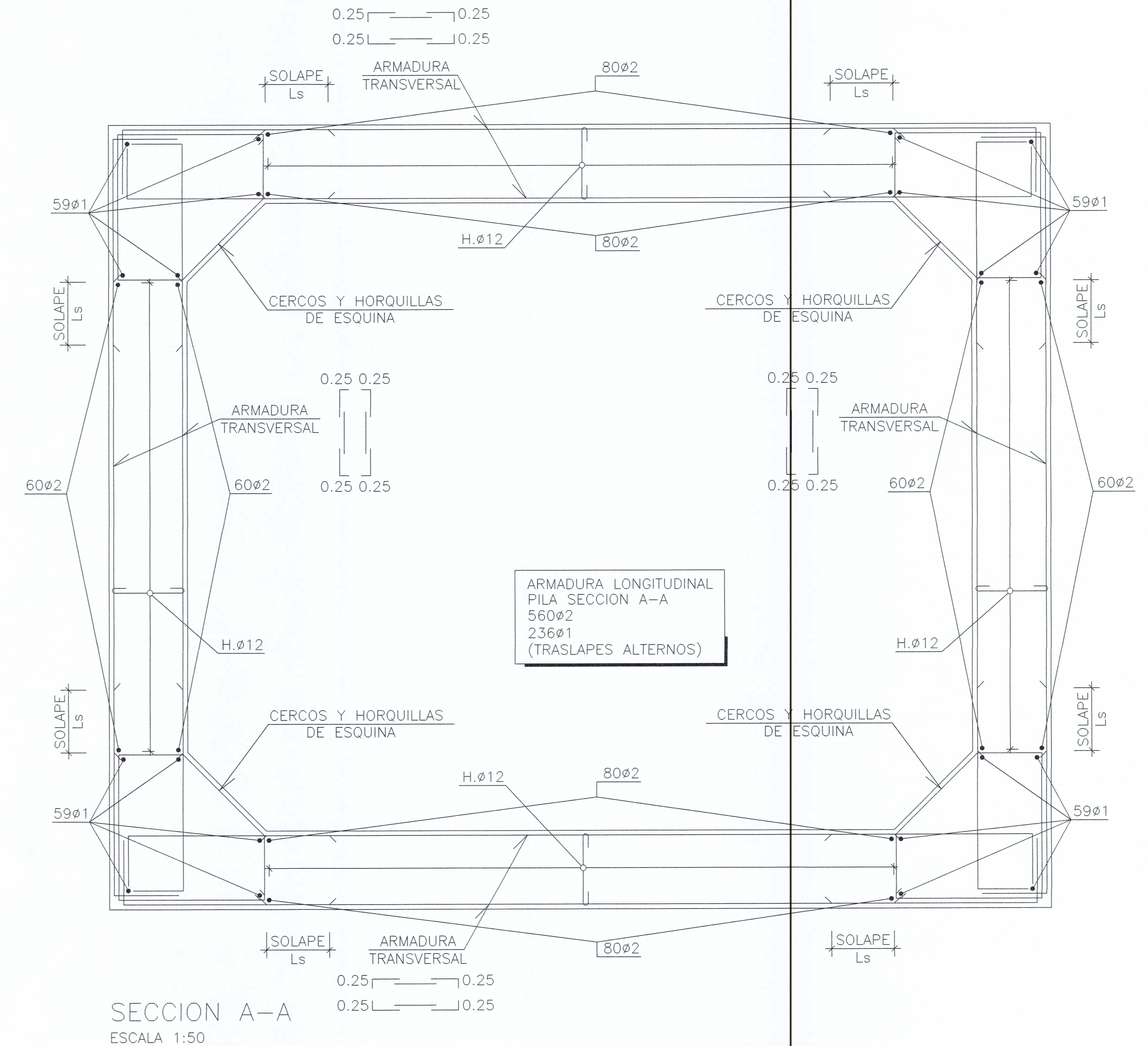
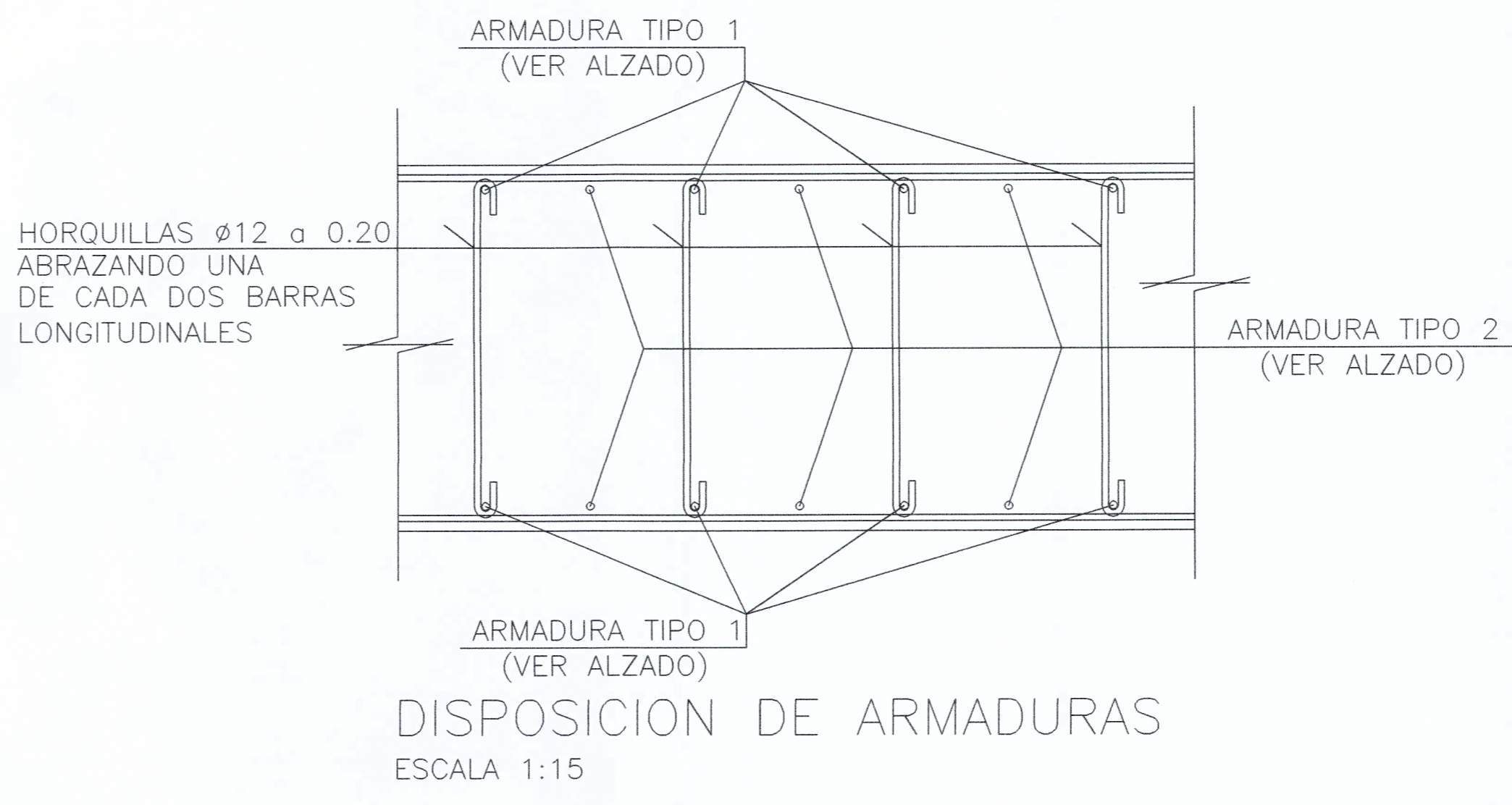
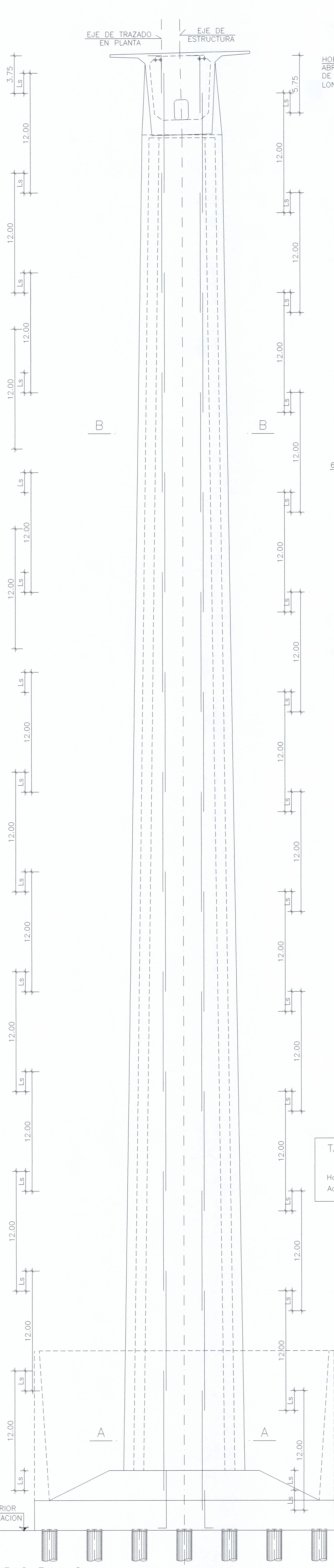
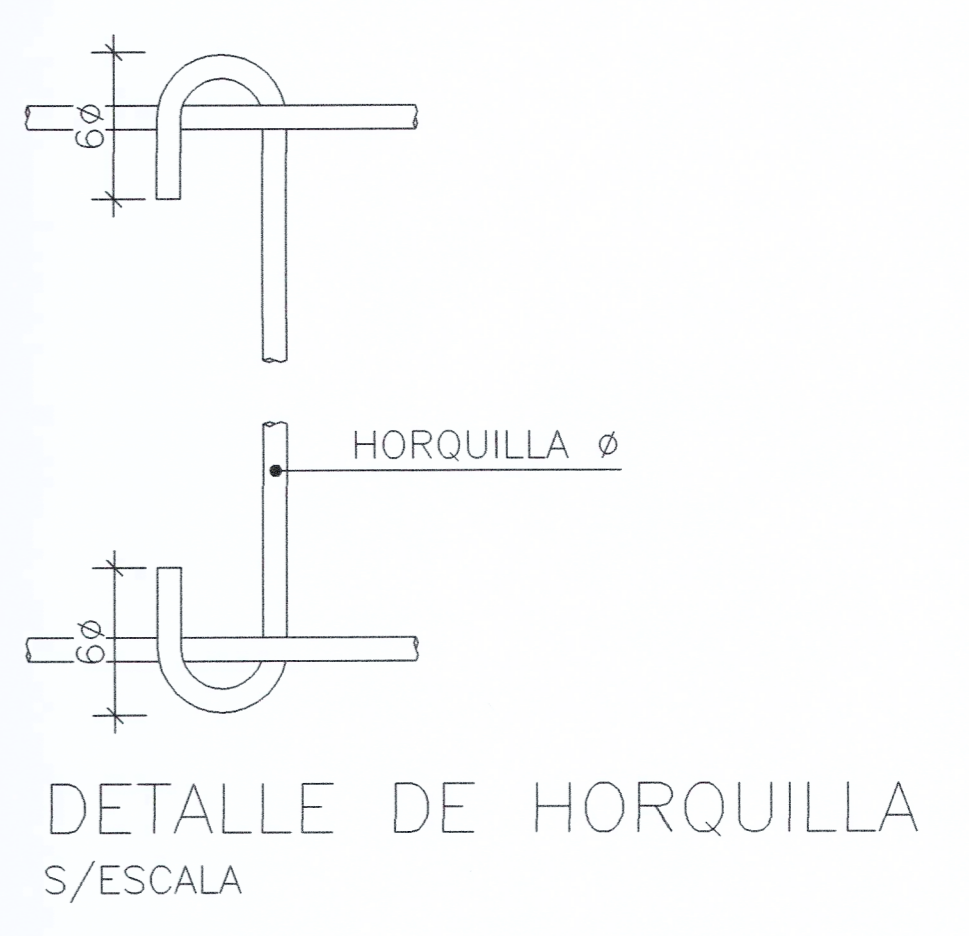
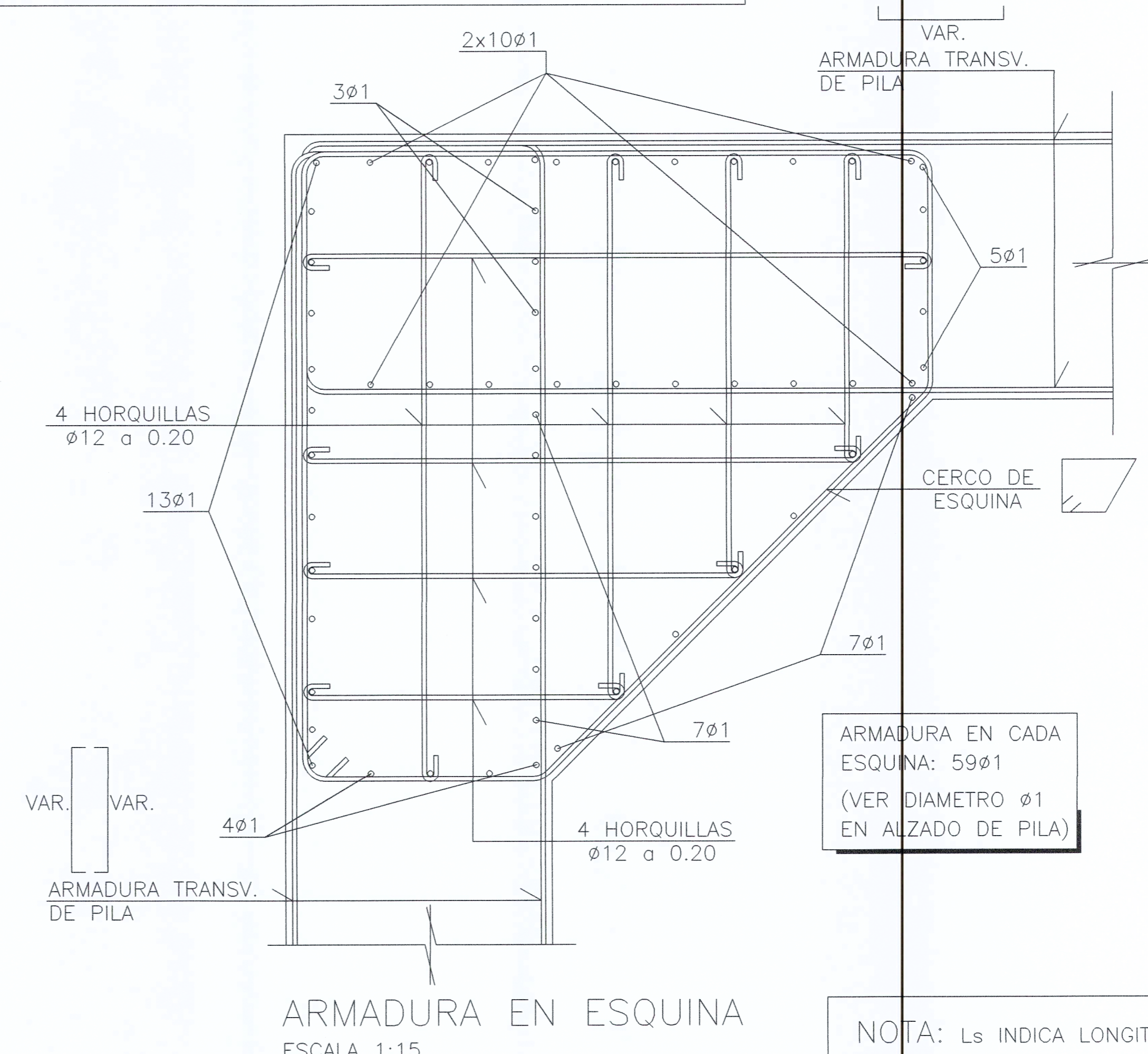


TABLA DE CANTIDADES		ALZADOS COLUMNAS	
Hormigon simple $f_c=420$ Kg/cm ² .	12.224,28 m ³ .		
Acero de refuerzo corrugado $F_y = 4.200$ Kg/cm ² .	2.500.045,79 Kg.		



NOTA: Ls INDICA LONGITUD DE TRASLAPE.