



Empresa Publica Metropolitana
de Movilidad y
Obras Publicas



ING. FERNANDO ROMO
ING. FERNANDO ROMO
ING. FERNANDO ROMO

ING. FERNANDO ROMO
ING. FERNANDO ROMO
ING. FERNANDO ROMO

ING. FERNANDO ROMO
ING. FERNANDO ROMO
ING. FERNANDO ROMO

ACCESO A QUITO DESDE LOS VALLES
ORIENTALES Y CONSTRUCCION DEL
PUENTE GUAYASAMIN

PUENTE GUAYASAMIN
PLAS
ALZADO PILA 1. ARMADURAS

INDICADAS
NOVIEMBRE 2014

06.03.13-ALZADO PILA 1 ARM.dwg
FERNANDO ROMO CONSULTORES

13/16

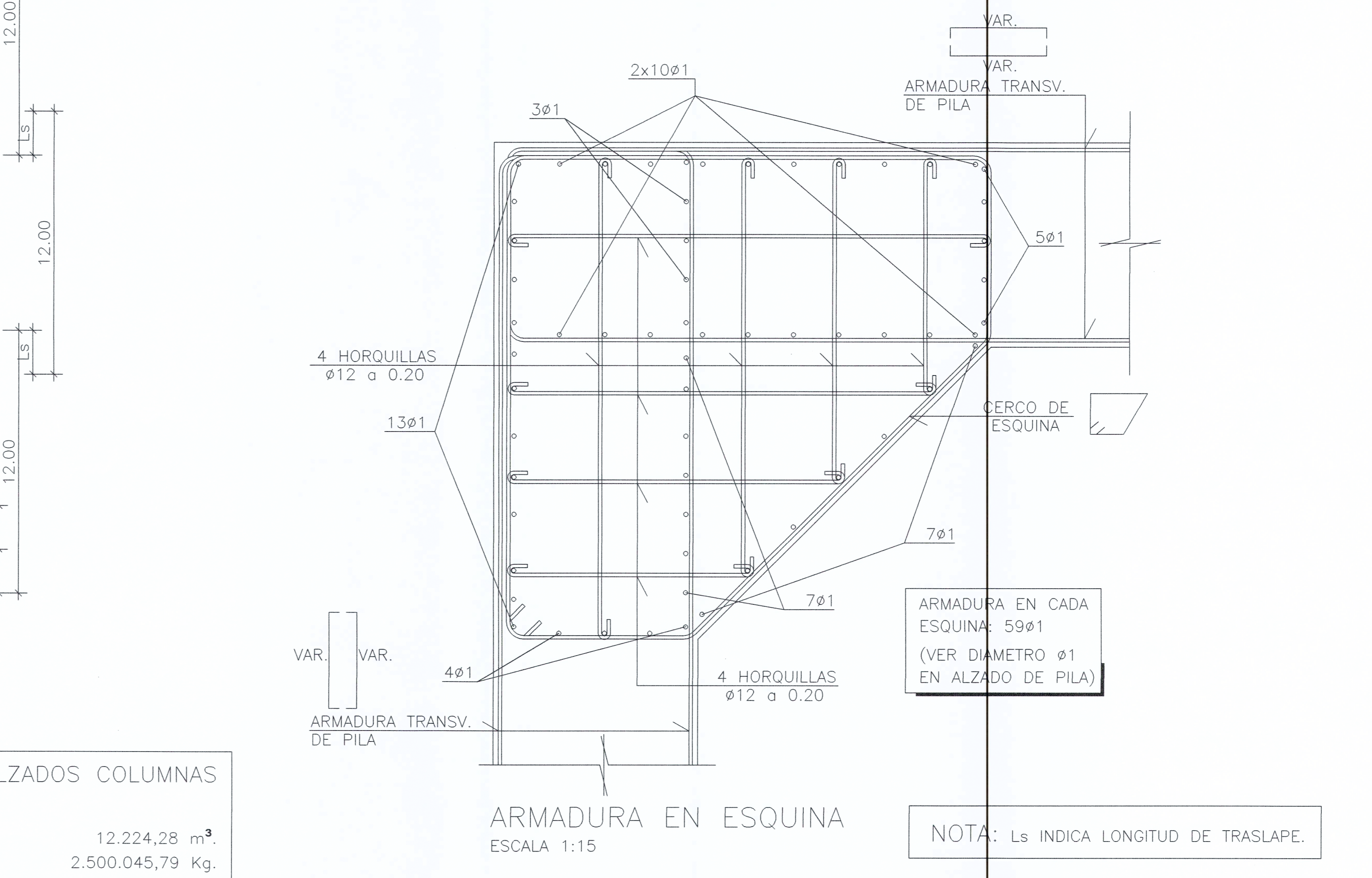
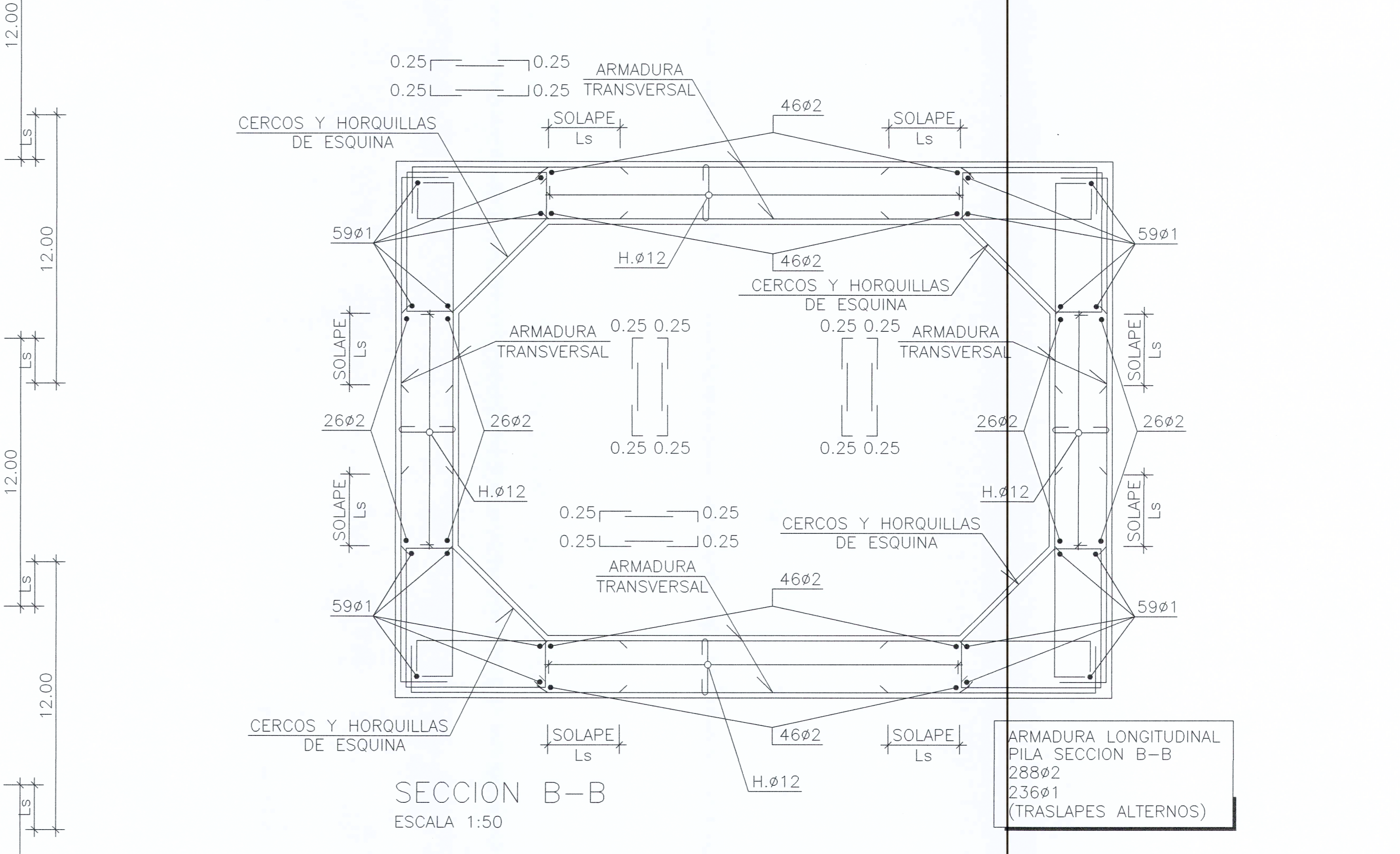
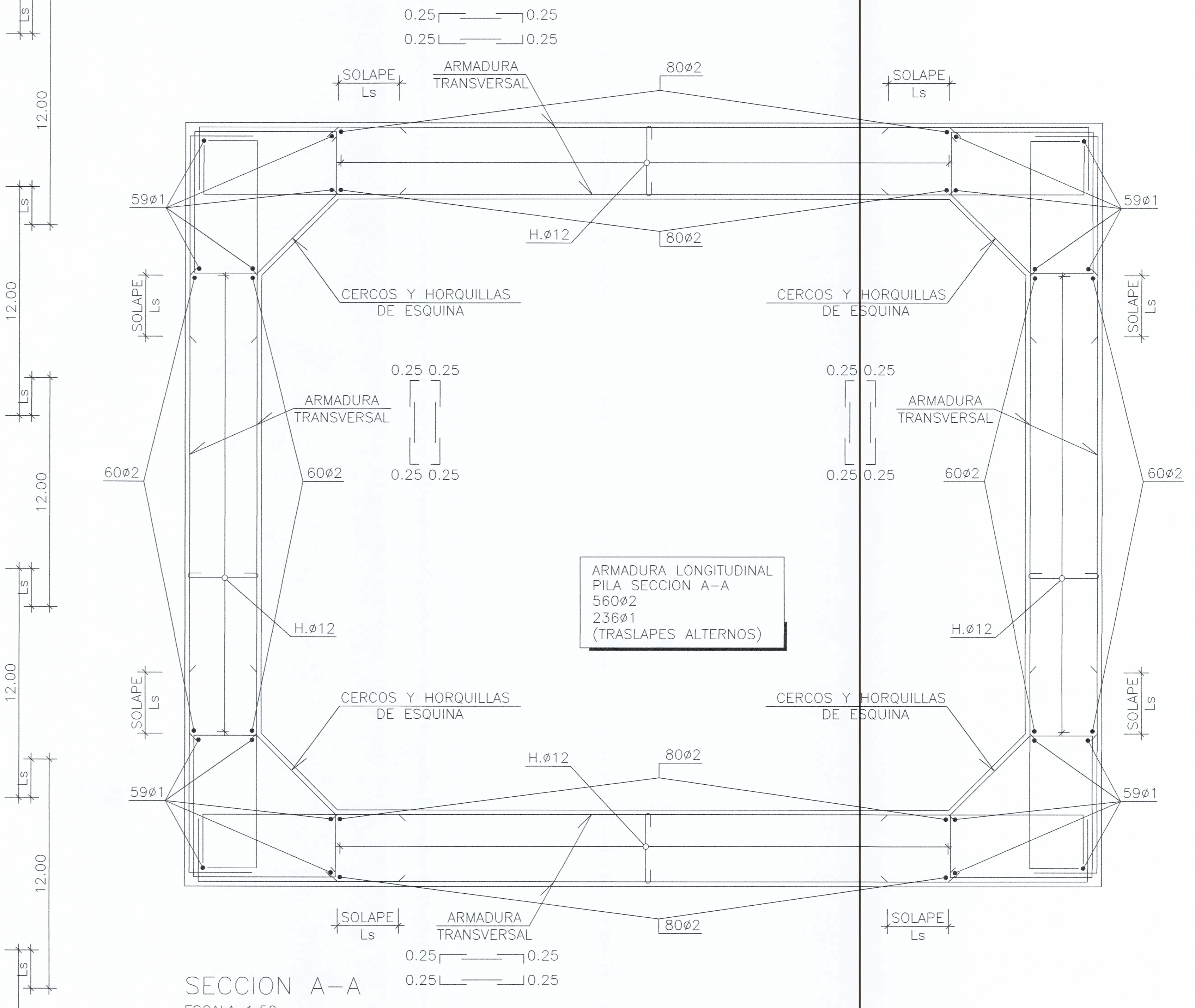
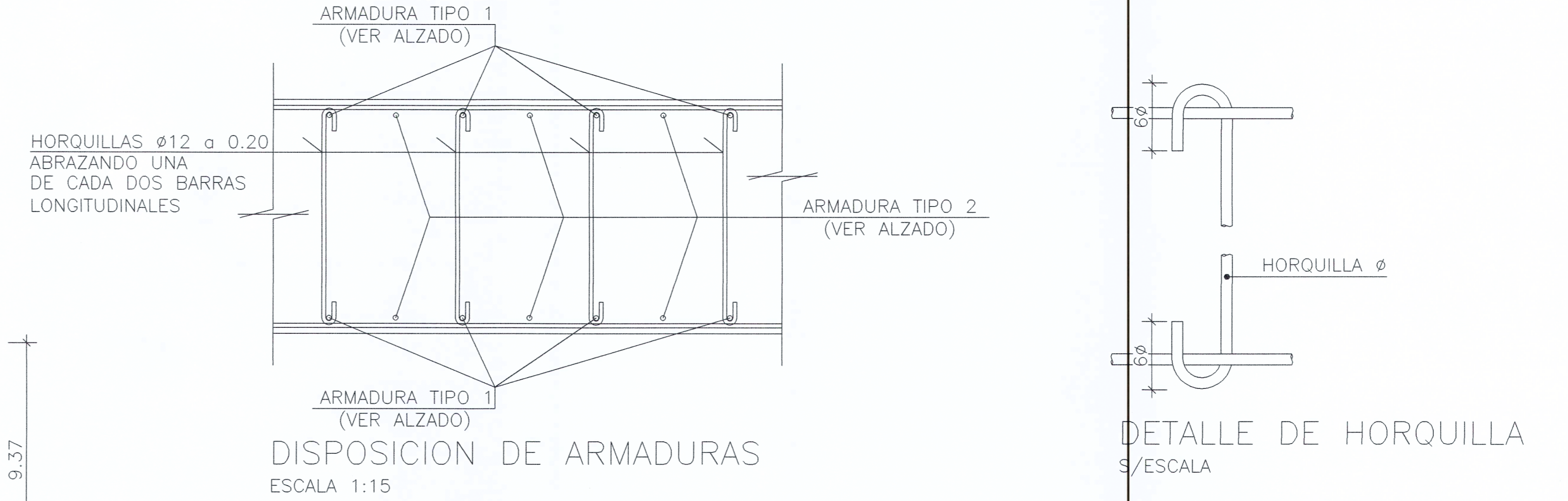
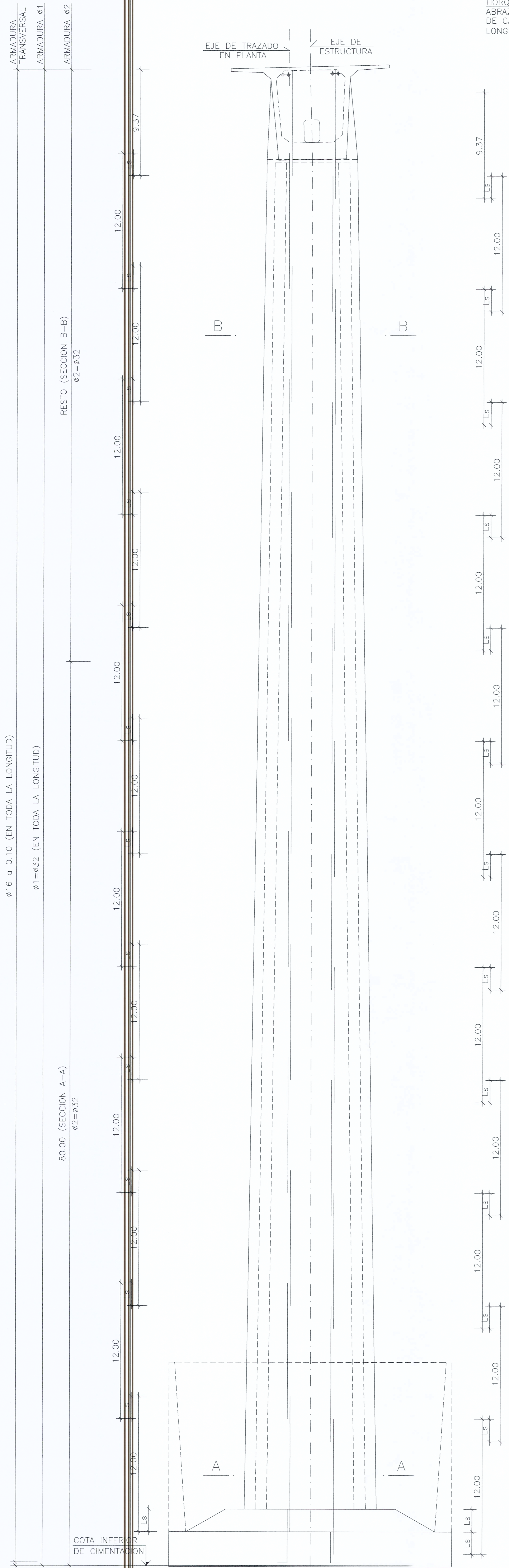


TABLA DE CANTIDADES		ALZADOS COLUMNAS	
Hormigon simple $f_c=420 \text{ Kg/cm}^2$.	12.224,28 m ³ .		
Acero de refuerzo corrugado $F_y= 4.200 \text{ Kg/cm}^2$.	2.500.045,79 Kg.		

NOTA: Ls INDICA LONGITUD DE TRASLAPE.