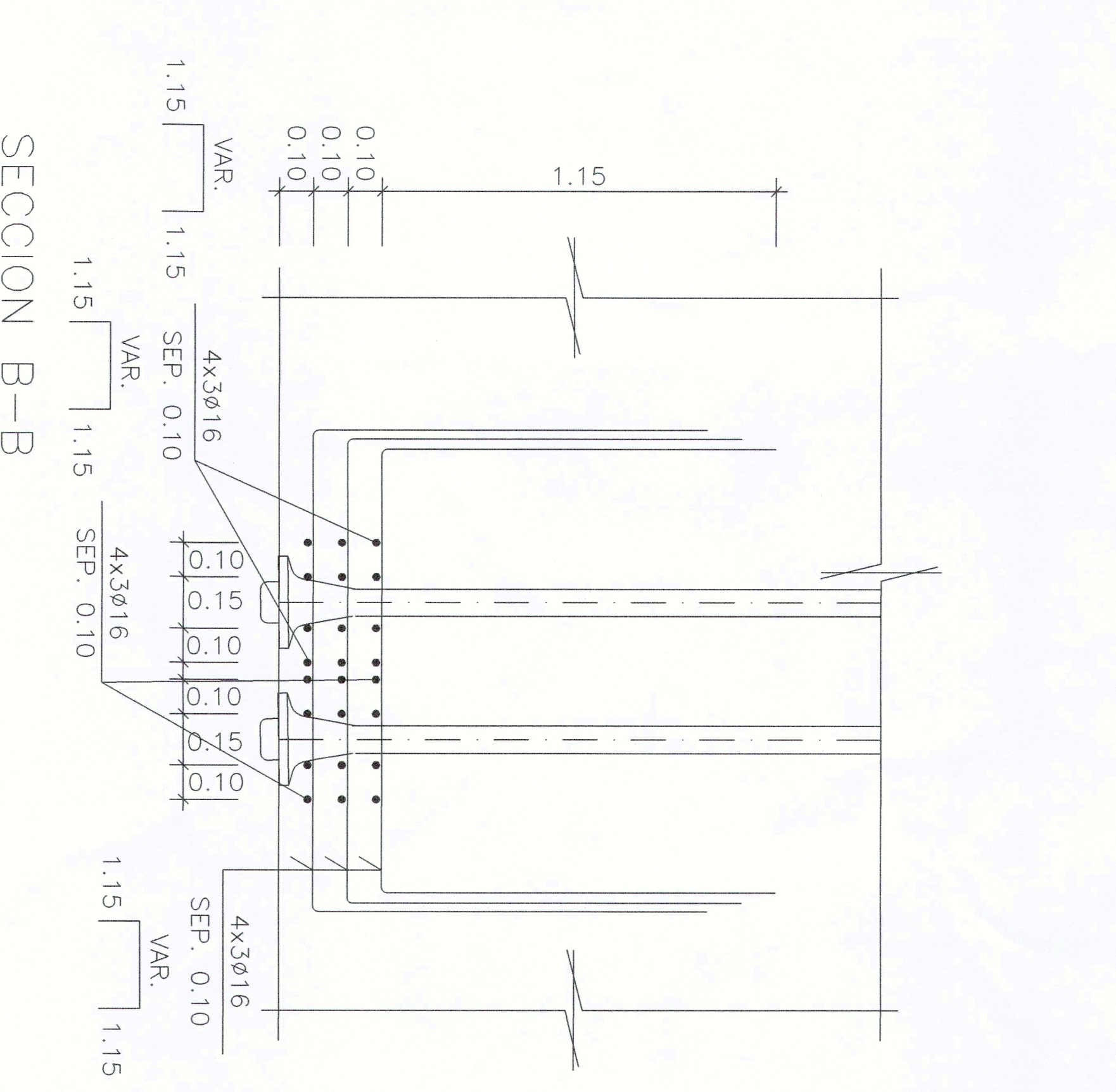
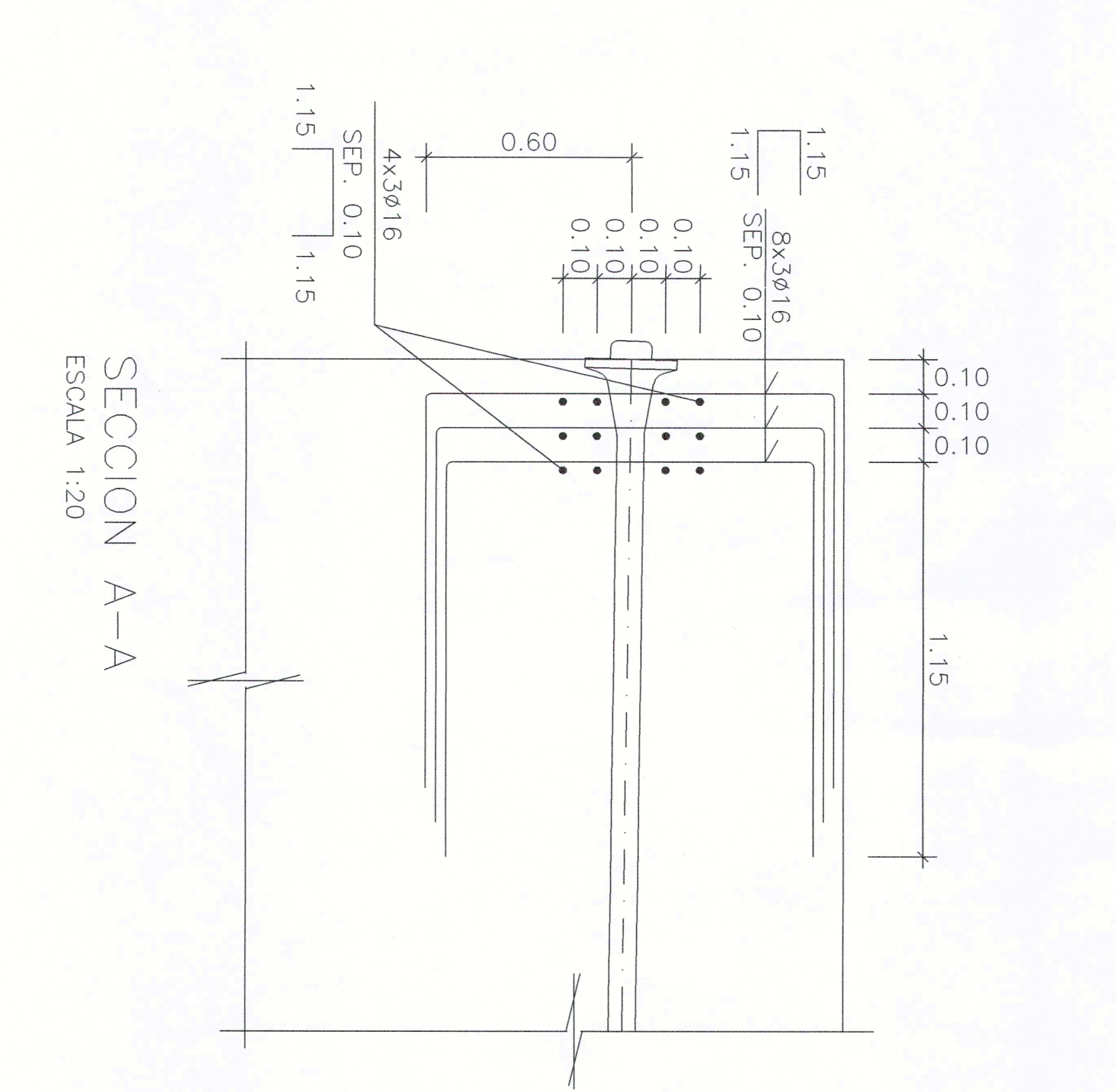
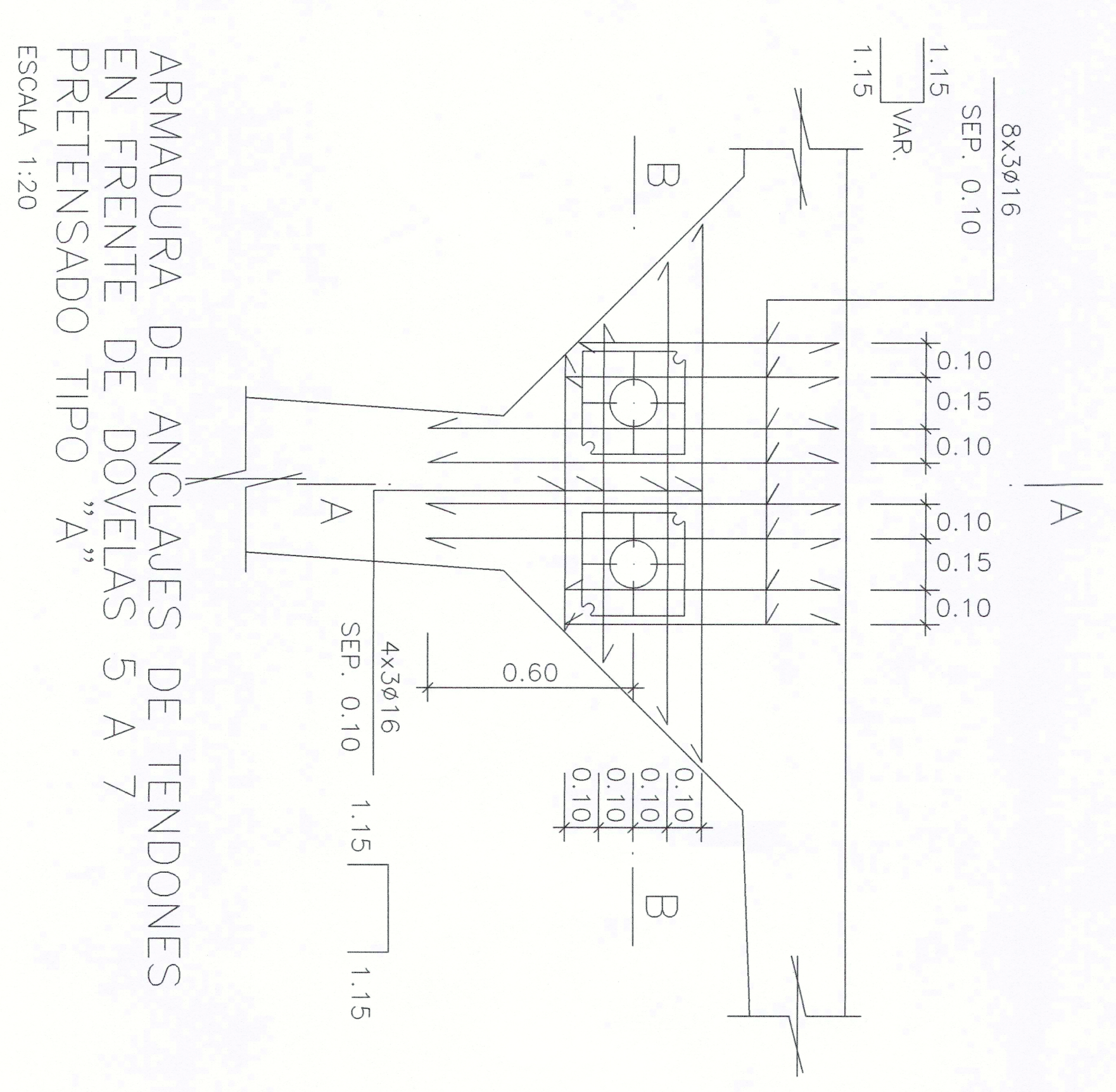


ARMADURA DE ANCLAJES DE TENDONES EN FRENTE DE DOVELAS 2 A 4 PRETENSADO TIPO "A"  
ESCALA 1:20

SECCION A-A  
ESCALA 1:20

SECCION B-B  
ESCALA 1:20

NOTA GENERAL DE ARMADURA EN ANCLAJES DE PRETENSADO:  
- EN FUNCION DEL TAMAÑO REAL DE LAS PLACAS DE ANCLAJE DEL SUMINISTRADOR DEL PRETENSADO, PUEDE SER NECESARIO ADICIONAR A LA ARMADURA DEFINIDA UNA ESPECIFICA DE ZUNCHADO DEL HORMIGON EN LA ZONA INMEDIATAMENTE POSTERIOR A LAS PLACAS. ESTA ARMADURA SERA DEFINIDA POR EL SUMINISTRADOR DEL PRETENSADO.



Factores de modificación que incrementan  $I_d$ :

- \* Refuerzo de ubicación del refuerzo: 1,40
- \* Refuerzo de ubicación del refuerzo: 1,00
- \* fresa se funde por debajo del refuerzo, Top bar: 1,00
- \* Otro refuerzo, Bottom bar: 1,00

Tabla. Longitud de desarrollo básica en tensión  $l_d$  (tracción) [mm].  
 $f_y = 4200 \text{ kg/cm}^2$

$f_c$ (kg/cm <sup>2</sup> )	2	10	12	14	16	18	20	22	25	28	32	36
210	300	300	350	400	450	500	550	600	650	700	750	800
240	300	300	350	400	450	500	550	600	650	700	750	800
280	300	300	350	400	450	500	550	600	650	700	750	800
350	300	300	350	400	450	500	550	600	650	700	750	800
420	300	300	350	400	450	500	550	600	650	700	750	800
500	300	300	350	400	450	500	550	600	650	700	750	800

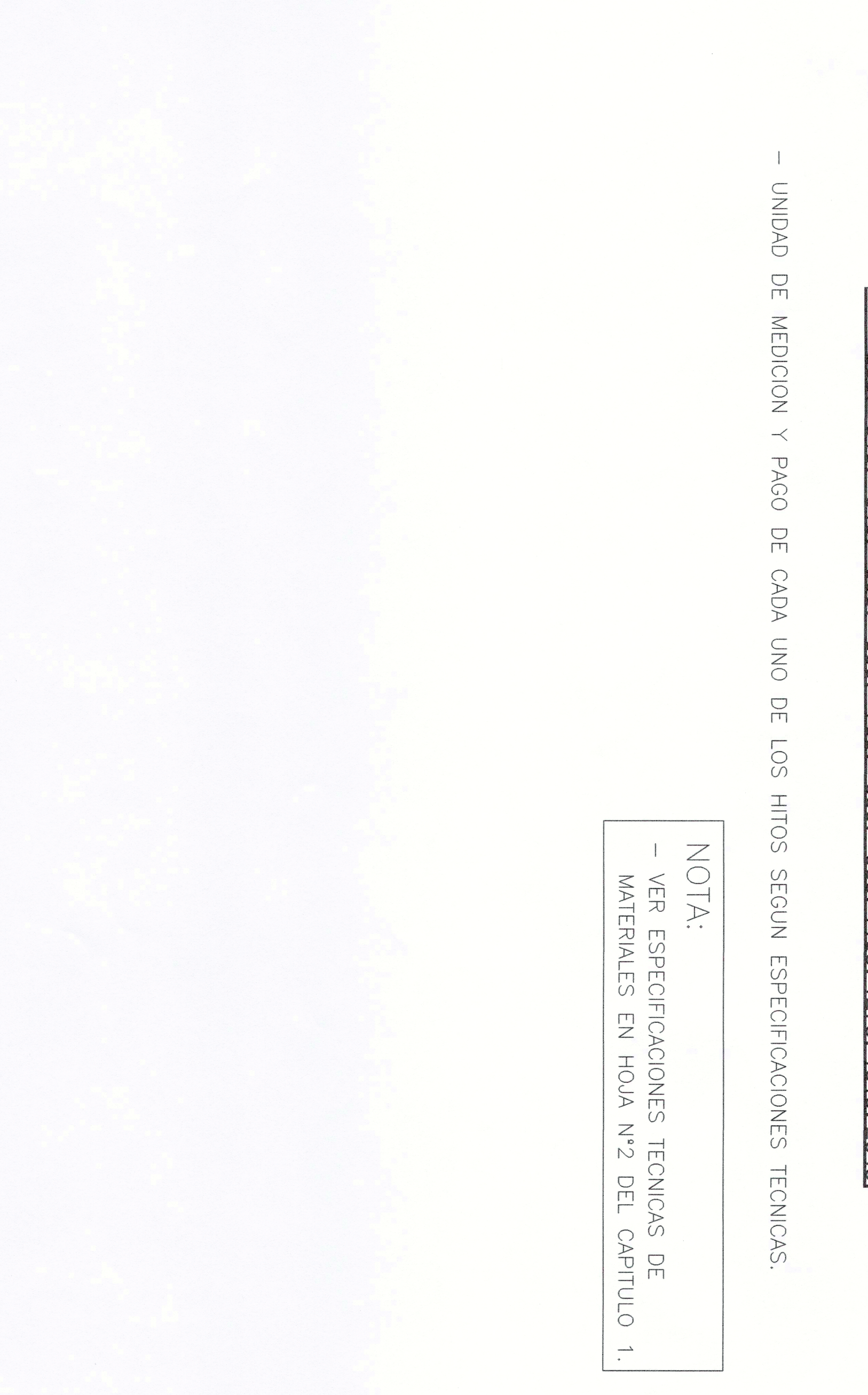
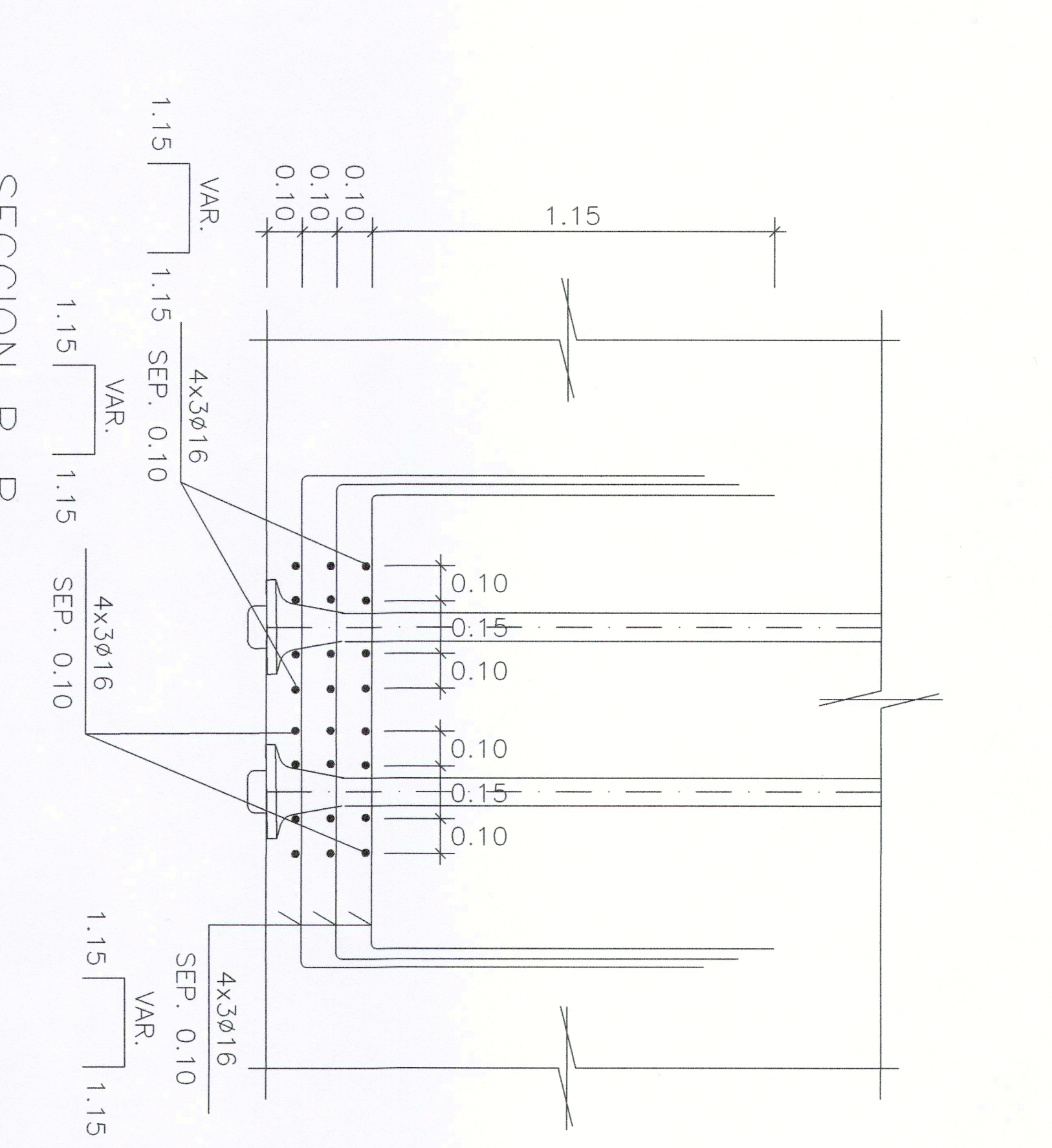
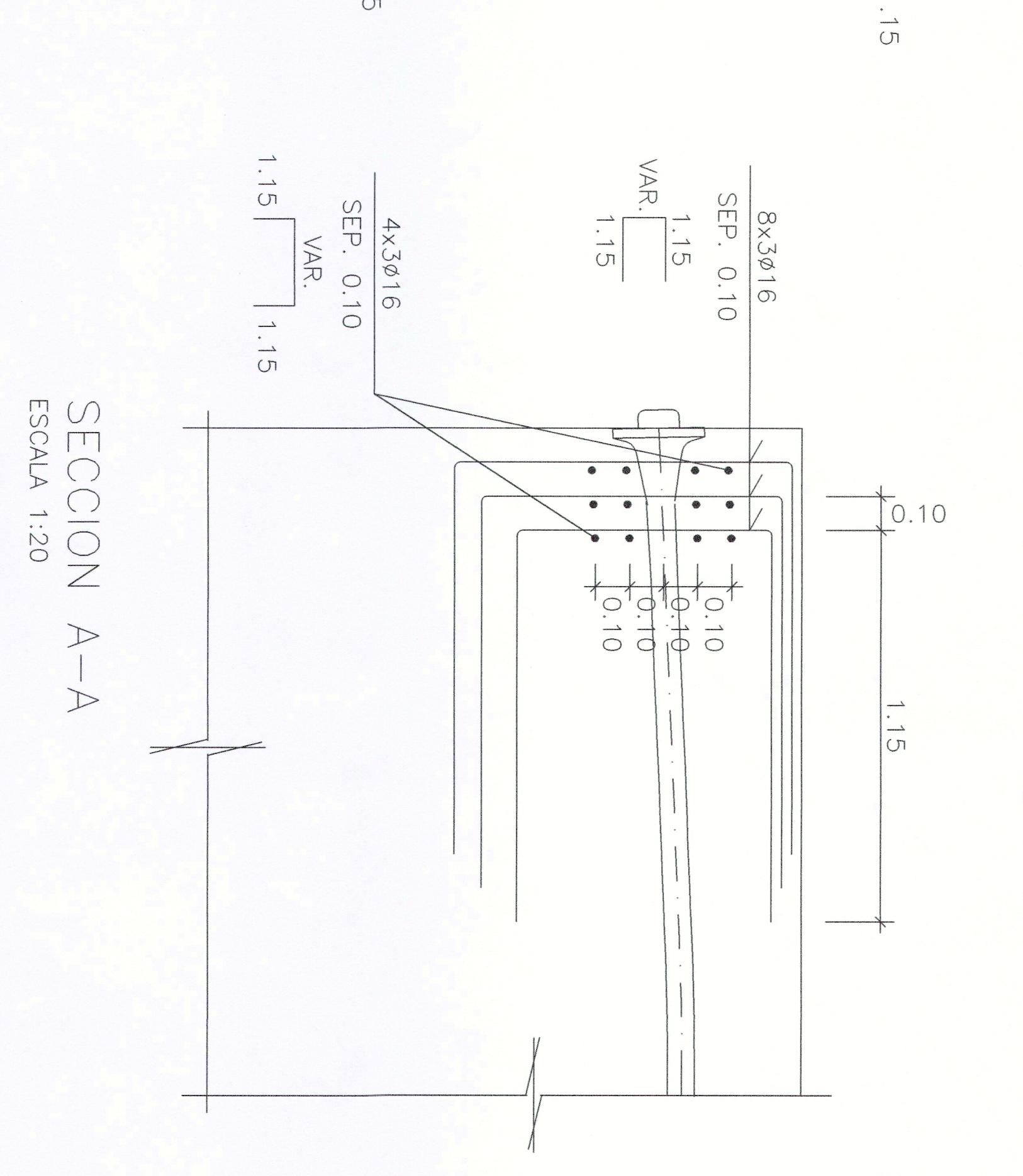
Tabla. Traspases de refuerzo en tensión (tracción) [mm].  
 $f_y = 4200 \text{ kg/cm}^2$

$f_c$ (kg/cm <sup>2</sup> )	2	10	12	14	16	18	20	22	25	28	32	36
210	510	510	595	680	765	850	935	1020	1105	1190	1275	1360
240	510	510	595	680	765	850	935	1020	1105	1190	1275	1360
280	510	510	595	680	765	850	935	1020	1105	1190	1275	1360
350	510	510	595	680	765	850	935	1020	1105	1190	1275	1360
420	510	510	595	680	765	850	935	1020	1105	1190	1275	1360
500	510	510	595	680	765	850	935	1020	1105	1190	1275	1360

- UNIDAD DE MEDICION Y PAGO DE CADA UNO DE LOS HITOS SEGUN ESPECIFICACIONES TECNICAS.

NOTA:  
- VER ESPECIFICACIONES TECNICAS DE MATERIALES EN HOJA N°2 DEL CAPITULO 1.

ARMADURA DE ANCLAJES DE TENDONES EN FRENTE DE DOVELAS 8 Y 9 PRETENSADO TIPO "A"  
ESCALA 1:20



Empresa Publica Metropolitana de Movilidad y Obras Publicas



ING. FERNANDO ROMO CONSULTORES

REVISOR: ING. FERNANDO ROMO CONSULTORES

REVISOR: ING. JOSE LUIS TORRES CONSULTORES

PROYECTO: ACCESO A QUITO DESDE LOS VALLES ORIENTALES Y CONSTRUCCION DEL PUENTE GUAYASAMIN

UBICACION: PUENTE GUAYASAMIN

CONTIENE: TRAZADO ARMADURAS DE ANCLAJE (2D)

ESCALAS: NOTAS

FECHA: NOVIEMBRE 2014

ARCHIVO DIGITAL: 06.07.024-025-ARM ANCLAJE (2D-2D).dwg

DISIÑO: FERNANDO ROMO CONSULTORES