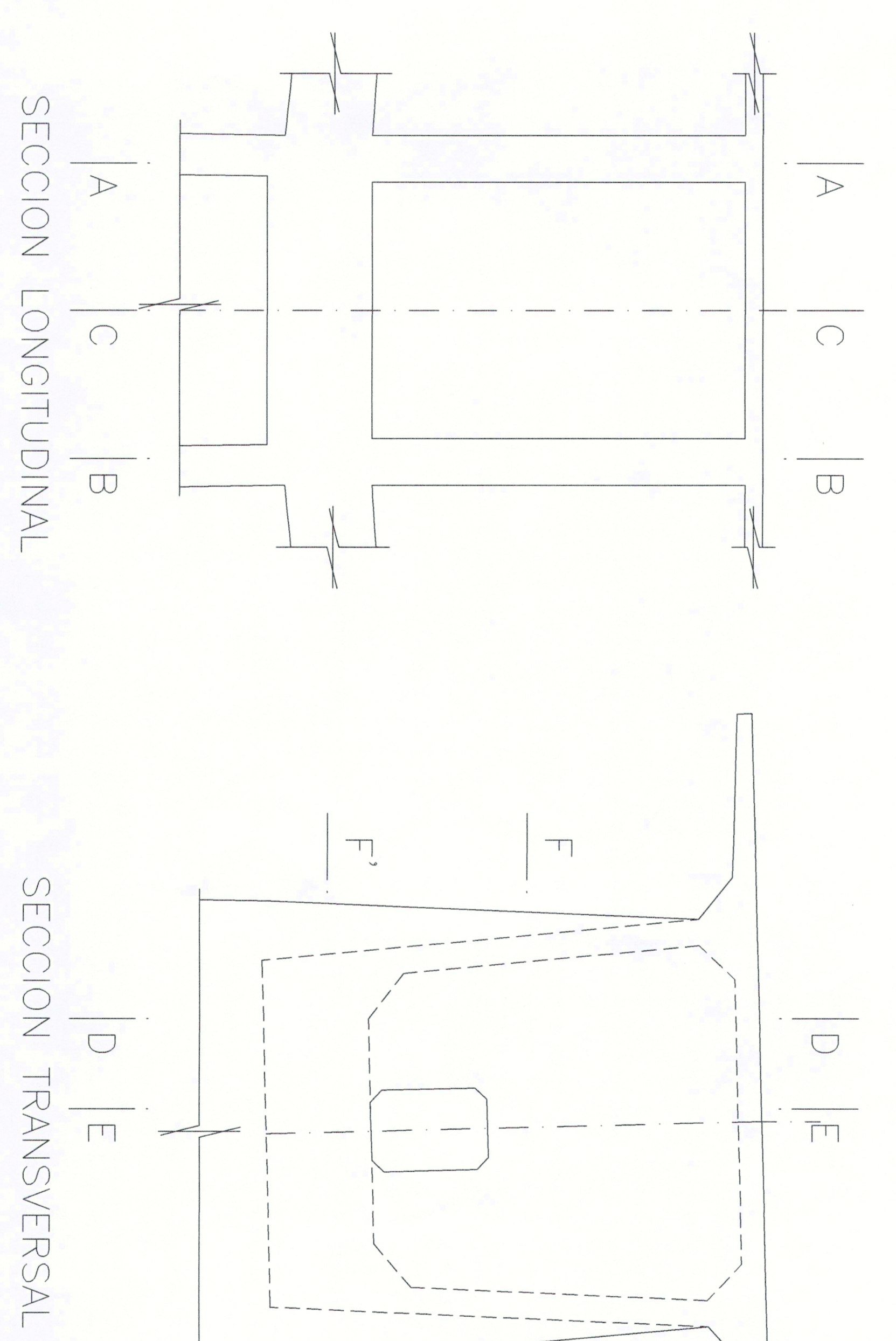
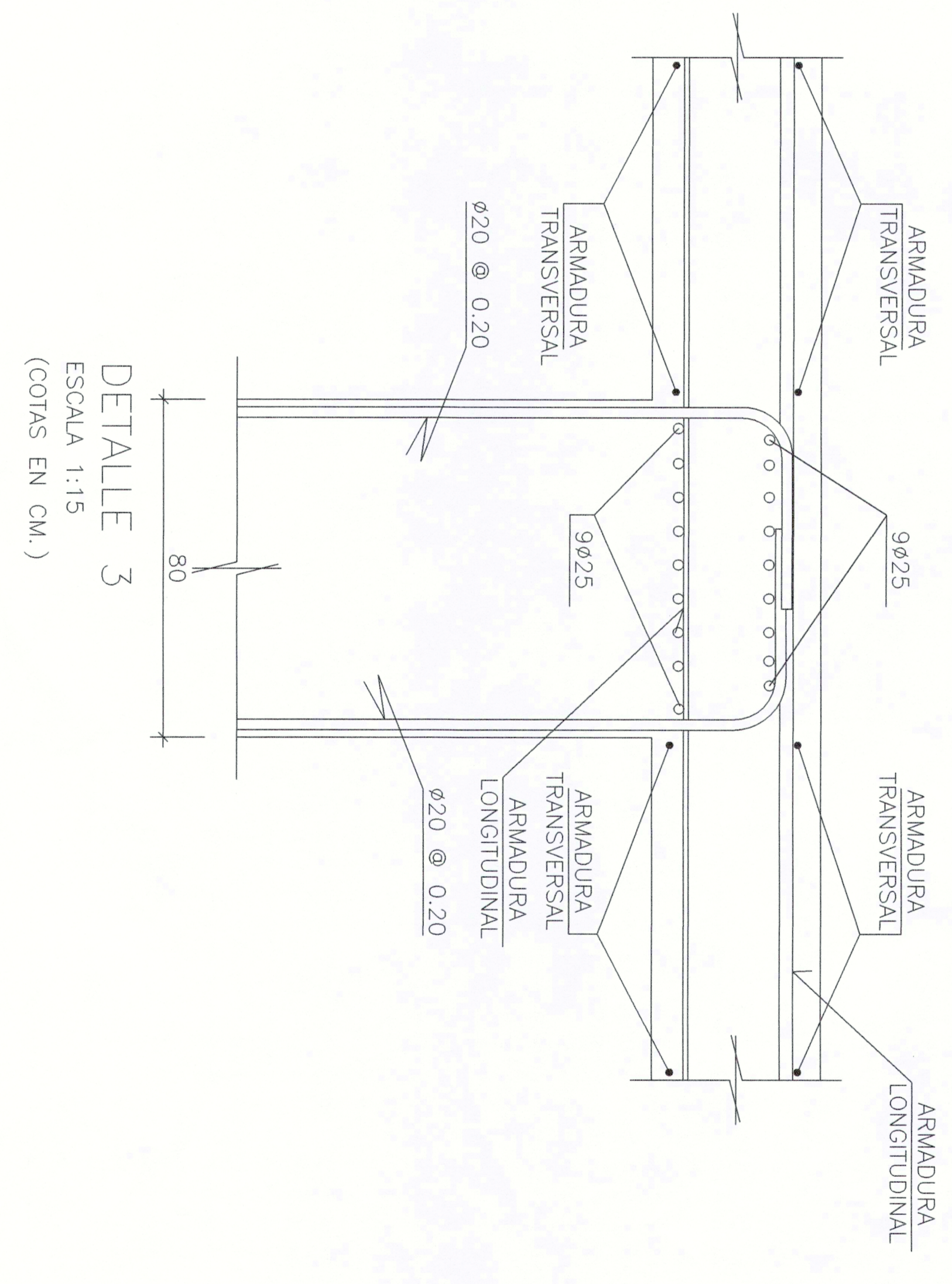


SECCION E-E
ESCALA 1:25



RIOSTRA DE PILAS
ESCALA 1:100



NOTA:
- VER ESPECIFICACIONES TECNICAS DE MATERIALES EN HOJA N°2 DEL CAPITULO 1.

- Factores de modificación que incrementan Id:
* Factor de ubicación del refuerzo 1,40
* Refuerzo horizontal ubicado de manera que 30 cm de concreto fresco se funde por debajo del refuerzo. Top bar 1,00
* Otro refuerzo. Bottom bar

Tabla. Longitud de desarrollo básica en tensión Id (tracción) [mm].
fy = 4200 kg/cm²

Fc (kg/cm ²)	Traspase clase C											
	10	12	14	16	18	20	22	25	28	32	36	
210	300	300	350	400	500	600	700	900	1150	1500	1850	
240	300	300	350	400	450	550	650	850	1050	1400	1750	
280	300	300	350	400	450	500	550	700	900	1200	1550	
320	300	300	350	400	450	500	550	650	800	1050	1350	
350	300	300	350	400	450	500	550	650	800	1050	1350	
420	300	300	350	400	450	500	550	650	800	1050	1350	
500	300	300	350	400	450	500	550	650	750	950	1200	

Tabla. Traspases de refuerzo en tensión (tracción) [mm].
fy = 4200 kg/cm²

Fc (kg/cm ²)	Traspase clase C											
	10	12	14	16	18	20	22	25	28	32	36	
210	510	510	595	680	850	1020	1190	1530	1955	2550	3145	
240	510	510	595	680	850	1020	1190	1530	1955	2550	3145	
280	510	510	595	680	850	1020	1190	1530	1955	2550	3145	
320	510	510	595	680	850	1020	1190	1530	1955	2550	3145	
350	510	510	595	680	850	1020	1190	1530	1955	2550	3145	
420	510	510	595	680	850	1020	1190	1530	1955	2550	3145	
500	510	510	595	680	850	1020	1190	1530	1955	2550	3145	