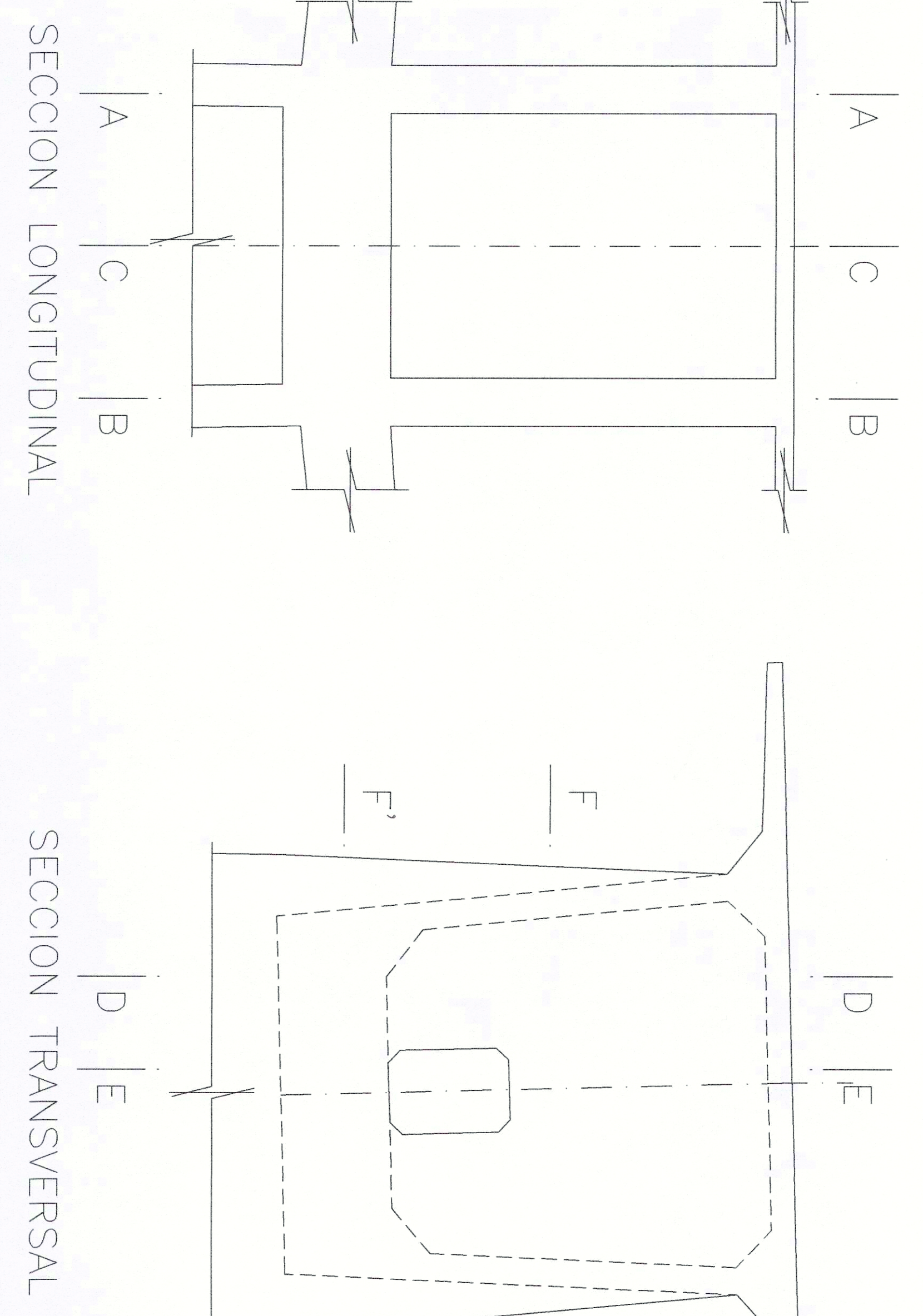
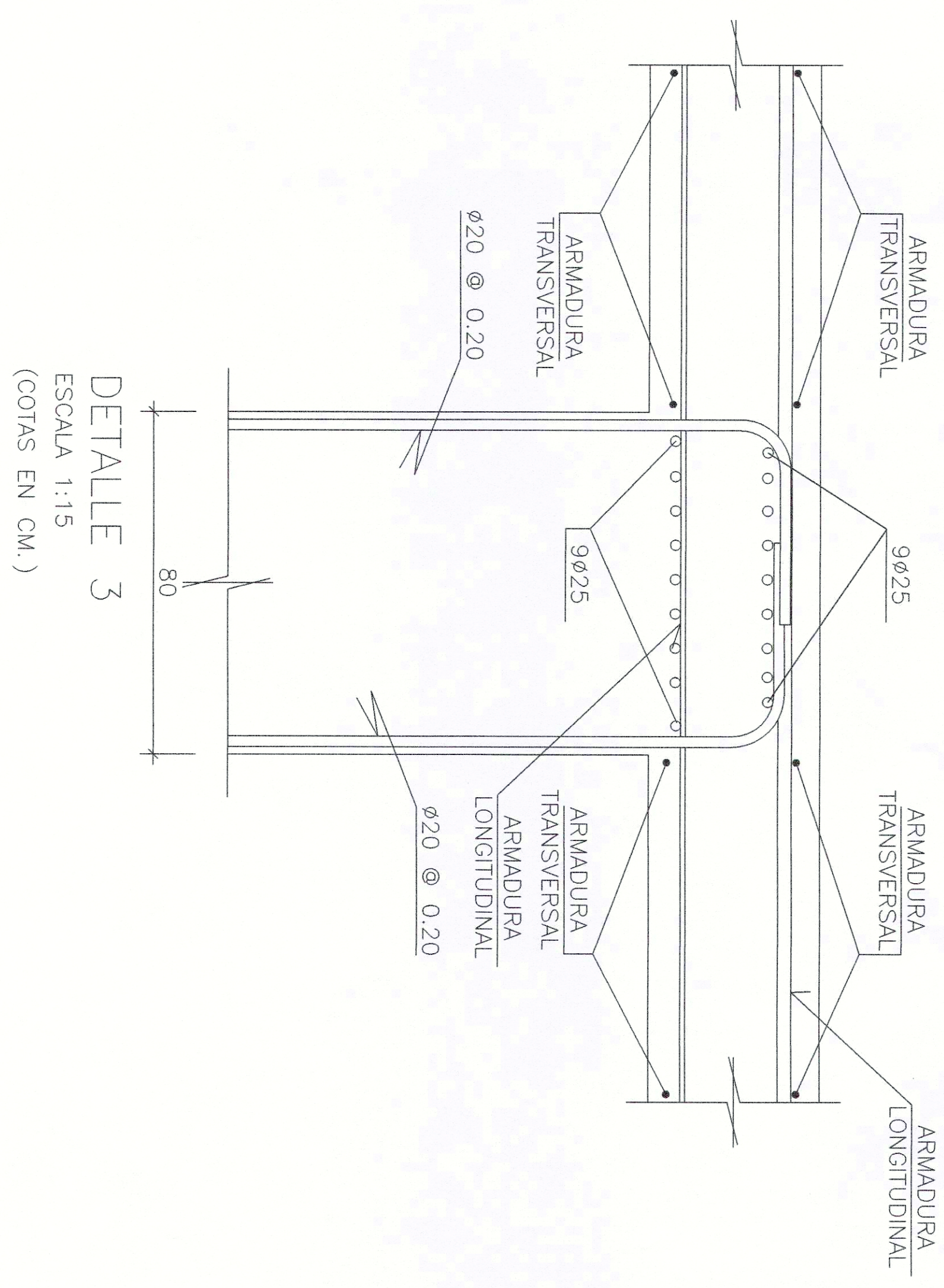


SECCION E-E
ESCALA 1:25



ROSTRA DE PILAS
ESCALA 1:100



DETALLE 3
ESCALA 1:15
(COTAS EN CM.)

NOTA:
- VER ESPECIFICACIONES TECNICAS DE MATERIALES EN HOJA N°2 DEL CAPITULO 1.

- Factores de modificación que incrementan Id:
* Factor de ubicación del refuerzo 1,40
* Refuerzo horizontal ubicado de manera que 30 cm de concreto resaca se funde por debajo del refuerzo, top bar 1,00
* Otro refuerzo, Bottom bar

TABLA. Longitud de desarrollo básica en tensión Id (tracción) [mm].

| Fc (kg/cm ²) | fy = 4200 kg/cm ² | | | | | | | | | | | |
|--------------------------|------------------------------|-----|-----|-----|-----|-----|-----|-----|------|------|------|------|
| | 2 | 10 | 12 | 14 | 16 | 18 | 20 | 22 | 25 | 28 | 32 | 36 |
| 210 | 300 | 300 | 350 | 400 | 500 | 600 | 700 | 900 | 1150 | 1500 | 1850 | |
| 240 | 300 | 300 | 350 | 400 | 500 | 600 | 700 | 850 | 1050 | 1400 | 1750 | |
| 280 | 300 | 300 | 350 | 400 | 500 | 600 | 700 | 800 | 1000 | 1300 | 1650 | |
| 320 | 300 | 300 | 350 | 400 | 500 | 600 | 700 | 800 | 1000 | 1300 | 1650 | |
| 350 | 300 | 300 | 350 | 400 | 500 | 600 | 700 | 800 | 1000 | 1300 | 1650 | |
| 420 | 300 | 300 | 350 | 400 | 500 | 600 | 700 | 800 | 1000 | 1300 | 1650 | |
| 500 | 300 | 300 | 350 | 400 | 500 | 600 | 700 | 800 | 1000 | 1300 | 1650 | 2040 |

TABLA. Traspases de refuerzo en tensión (tracción) [mm]

| Fc (kg/cm ²) | fy = 4200 kg/cm ² | | | | | | | | | | | |
|--------------------------|------------------------------|-----|-----|-----|-----|------|------|------|------|------|------|------|
| | 2 | 10 | 12 | 14 | 16 | 18 | 20 | 22 | 25 | 28 | 32 | 36 |
| 210 | 510 | 510 | 595 | 680 | 850 | 1020 | 1190 | 1530 | 1955 | 2550 | 3145 | |
| 240 | 510 | 510 | 595 | 680 | 765 | 935 | 1105 | 1445 | 1785 | 2380 | 2975 | |
| 280 | 510 | 510 | 595 | 680 | 765 | 850 | 1020 | 1360 | 1700 | 2210 | 2805 | |
| 320 | 510 | 510 | 595 | 680 | 765 | 850 | 1020 | 1360 | 1700 | 2210 | 2805 | |
| 350 | 510 | 510 | 595 | 680 | 765 | 850 | 1020 | 1360 | 1700 | 2210 | 2805 | |
| 420 | 510 | 510 | 595 | 680 | 765 | 850 | 1020 | 1360 | 1700 | 2210 | 2805 | |
| 500 | 510 | 510 | 595 | 680 | 765 | 850 | 1020 | 1360 | 1700 | 2210 | 2805 | 2040 |