

Ord. 127 - con información correcta en mapas U2 - Z2 del PUOS vigente

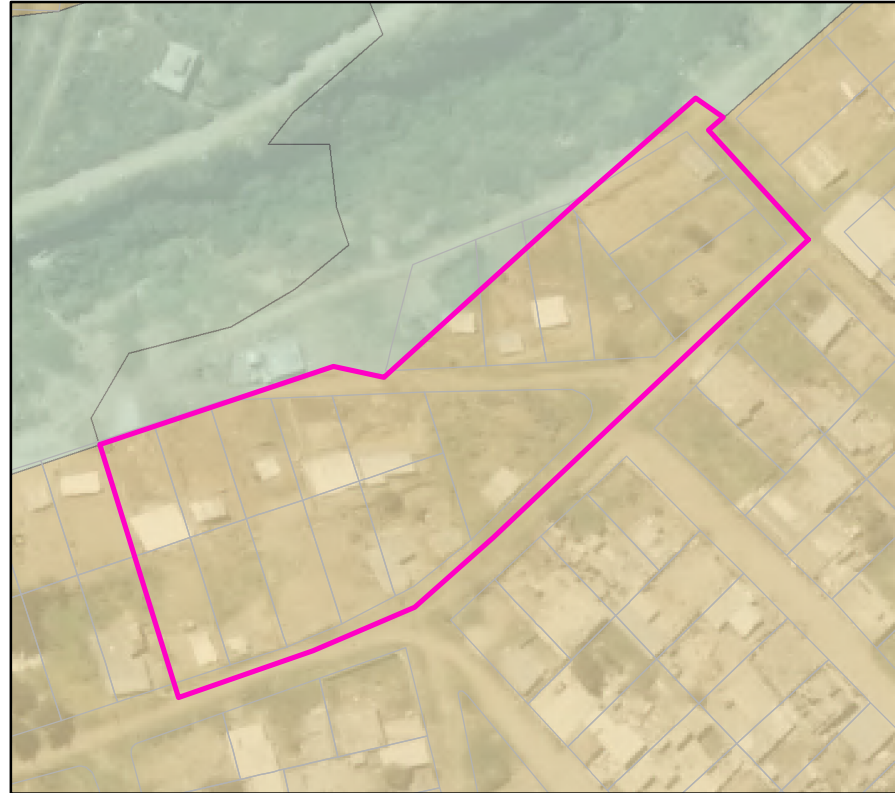
Uso: RU3
Zonificación:D3 (D203-80)
Clasificación:URBANO

Observación:

Zona de riesgo en zona rural . Se reconoce asentamientos en la zona. Loteo irregular,

Acción recomendada:

Se cambia datos en matriz a RR2



Polígonos con información errada conforme a la matriz de cambios 2016

Uso: RU3
Zonificación:D3 (D203-80)
Clasificación:RURAL