

**Ord. 127 - con información correcta en mapas U2 - Z2 del PUOS vigente**

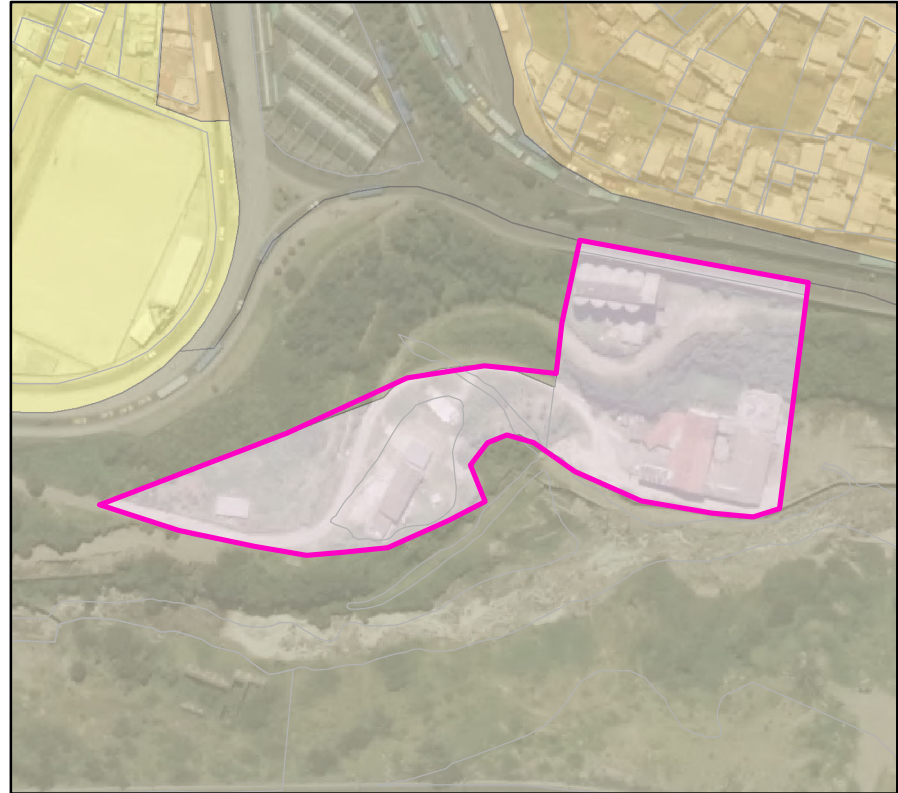
Uso: Z  
Zonificación: Z2 (ZC)  
Clasificación: URBANO

**Observación:**

Cambio acordado en segundo debate de la Ley del PUOS del 18 de julio de 2016, que designa la zona como área de promoción.

**Acción recomendada:**

Se cambia datos en matriz a área de promoción, Z2(ZC)



**Polígonos con información errada conforme a la matriz de cambios 2016**

Uso: I2  
Zonificación: A15 (A1004i-60)  
Clasificación: URBANO