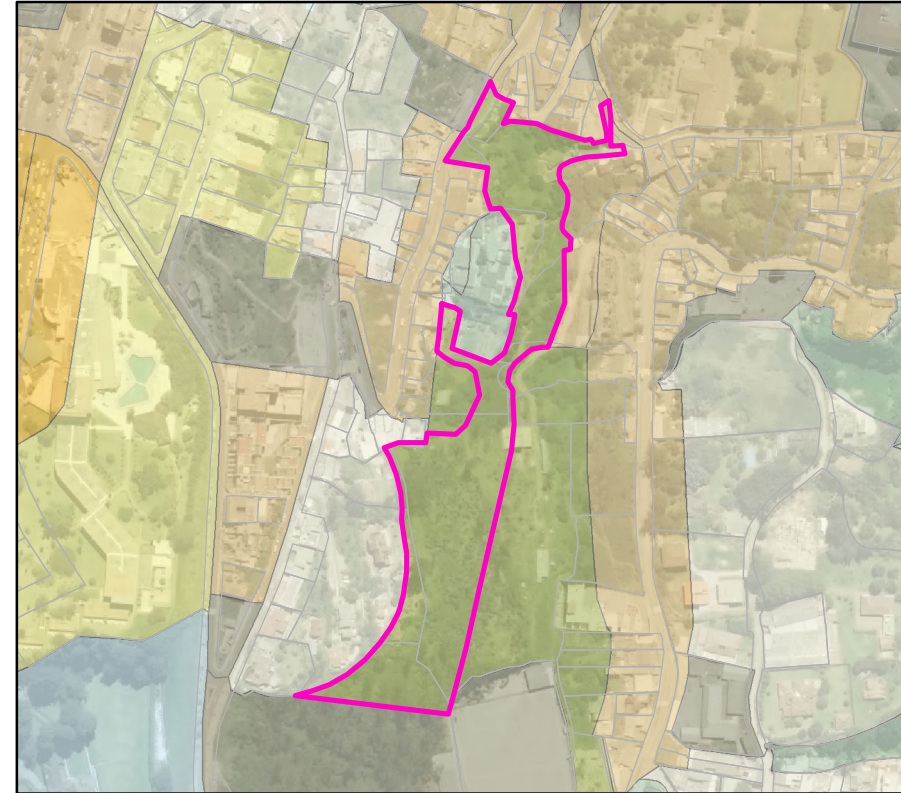


Ord. 127 - con información corregida en matriz

Uso: PE/CPN
Zonificación:A7 (A50002-1)
Clasificación:URBANO



Ord. 127 conforme a matriz de cambios 2016

Uso: AR
Zonificación:A7 (A50002-1)
Clasificación:URBANO

Observación:

La observación de la matriz señala "Se cambia a PE por estar en zona de riesgo, se asigna A7 para limitar la construcción, se acogen sugerencias de mesas de trabajo del 13-01-2016," conforme a Ord. 033 Guápulo

Acción:

Se cambia datos en matriz a Prot. Ecológica