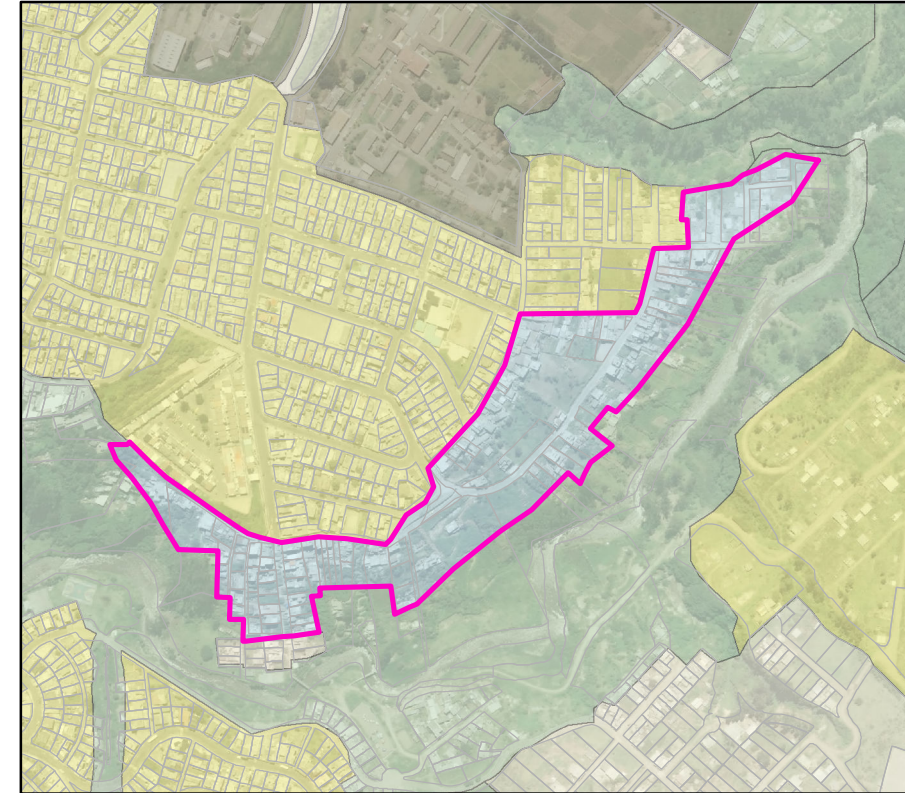


Ord. 127 - con información corregida en matriz

Uso: RU2
Zonificación: D2 (D302-80)
Clasificación: URBANO



Ord. 127 conforme a matriz de cambios 2016

Uso: Z
Zonificación: Z2 (ZC)
Clasificación: URBANO

Observación:

Zona consolidada que no corresponde a área de promoción. La Información de la matriz señala que se trata de una zona de riesgo, donde se aplicó el criterio de asignar la zonificación anterior o del entorno, en este caso RU2, D2.

Acción:

Se cambia datos en matriz a RU2, D2