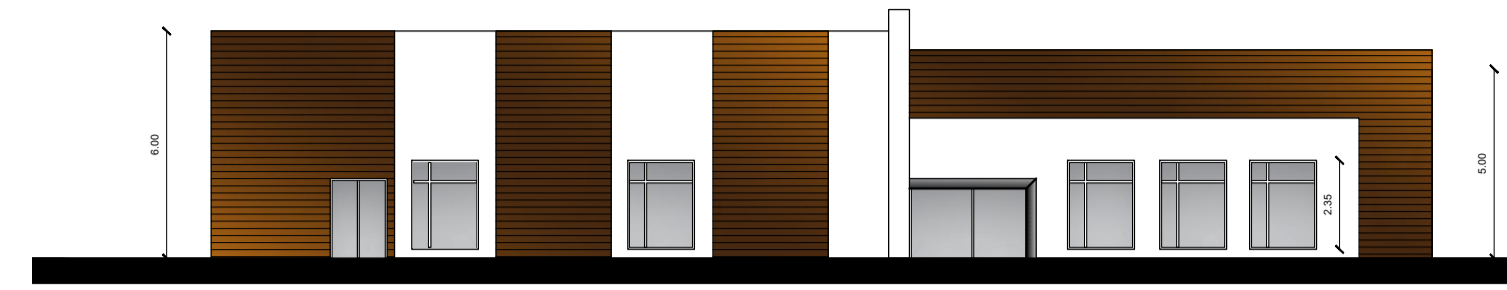
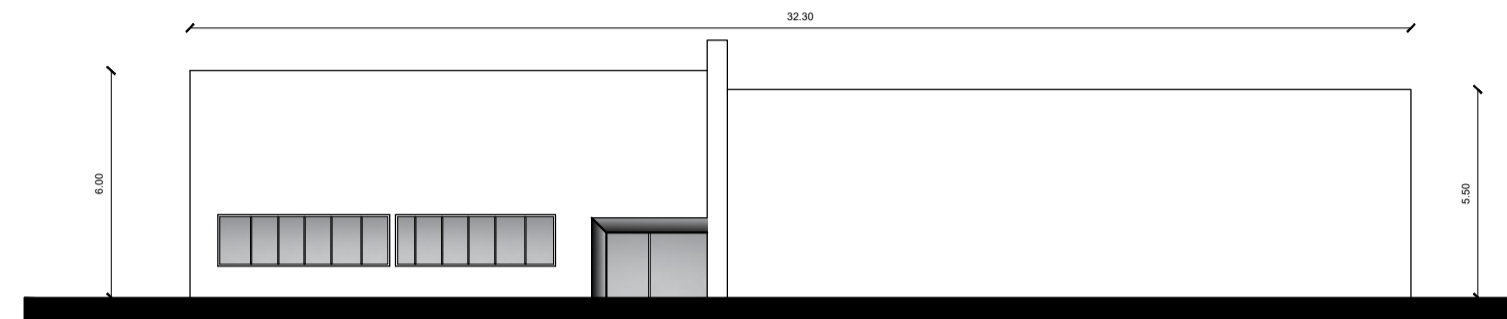


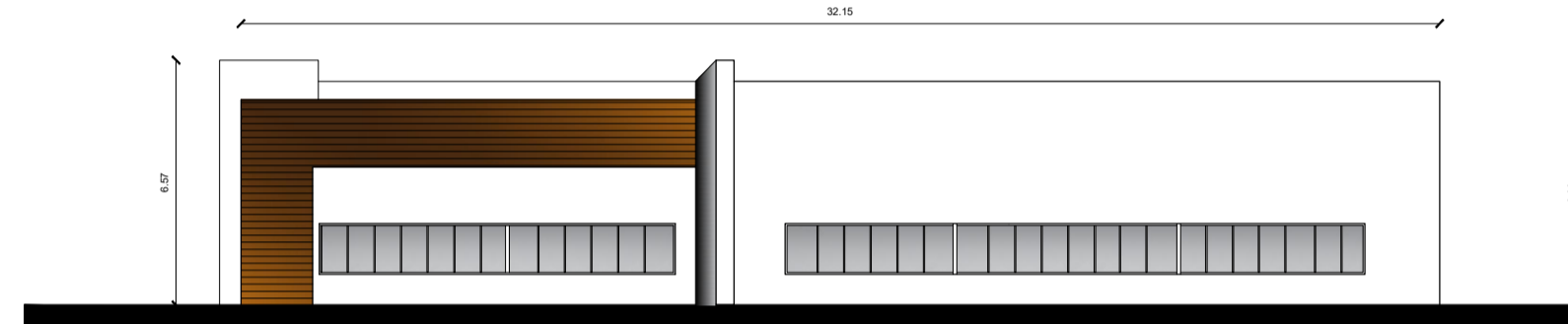
PLANTA ALTA
ESC 1:200



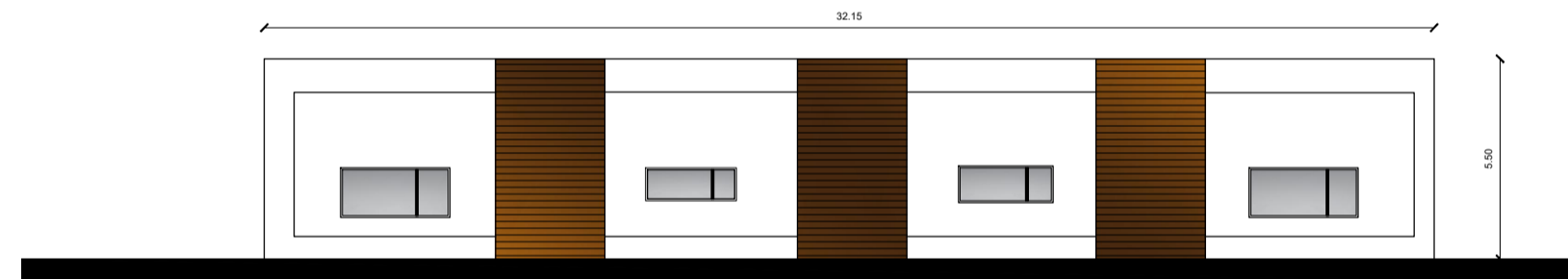
FACHADA LATERAL IZQUIERDA
ESC 1:200



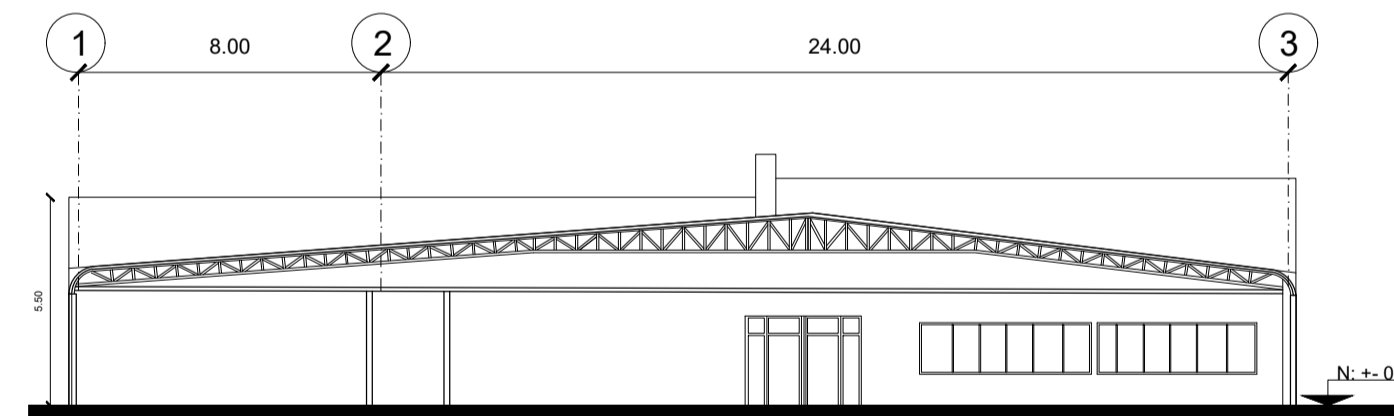
FACHADA LATERAL DERECHA
ESC 1:200



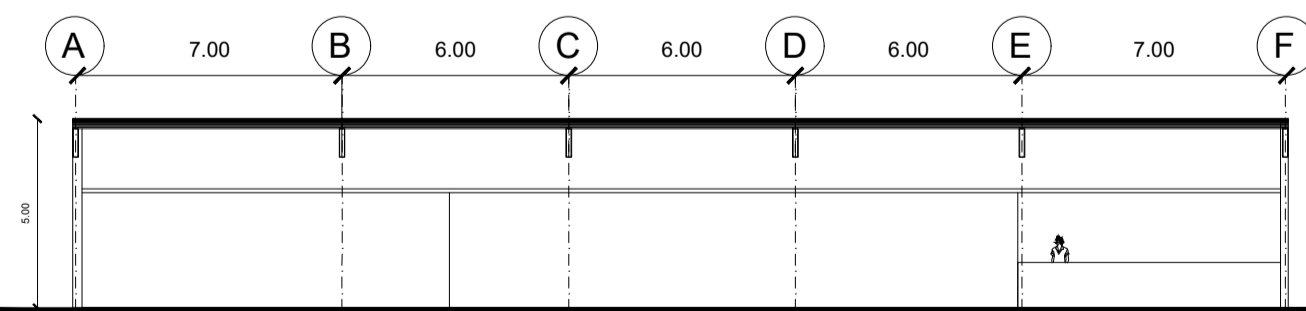
FACHADA FRONTAL
ESC 1:200



FACHADA POSTERIOR
ESC 1:200



CORTE A - A'
ESC 1:200



CORTE B - B'
ESC 1:200

UBICACIÓN



PROYECTO:
CENTRO COMERCIAL CEMEXPO

CONTIENE:
PLANTA BAJA

N° PREDIO
683364

CLAVE CATASTRAL
170105770175013111

ESCALA
INDICADAS

FECHA:
ENERO 2018

UBICACIÓN
BARRIO: LA HERLINDA
PARROQUIA: POMASQUI
CIUDAD: QUITO

PROPIETARIO
INMOBILIARIA ETALI COMPAÑIA ANÓNIMA

PROFESIONAL
ARQ. MICHELLE JÁCOME
1036 - 15 - 1411484
C.C. 1724586993

LAMINA
5

SELLOS MUNICIPALES