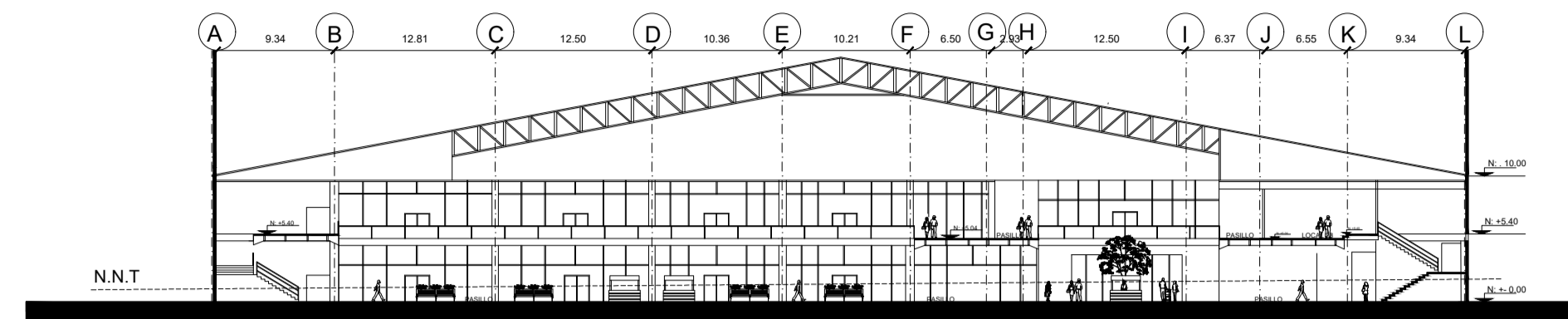


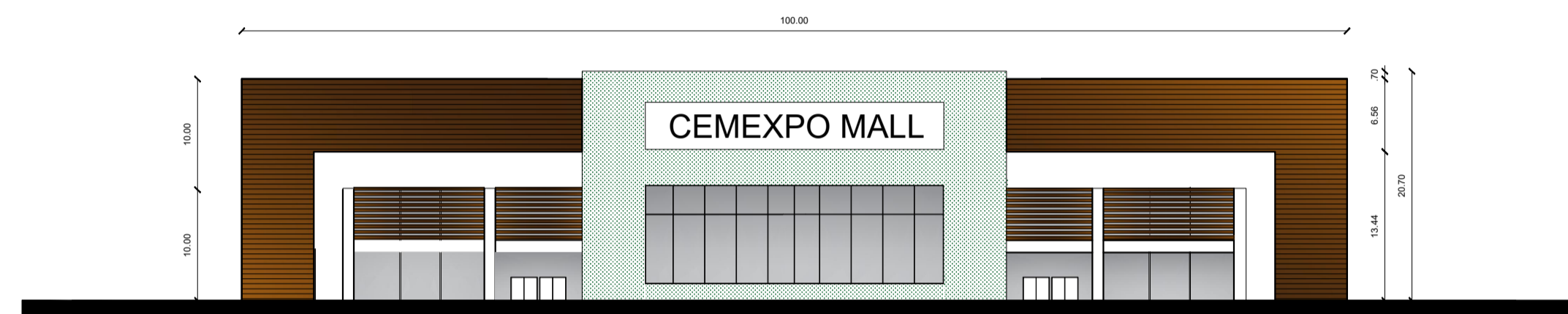
FACHADA FRONTAL

ESC 1:500



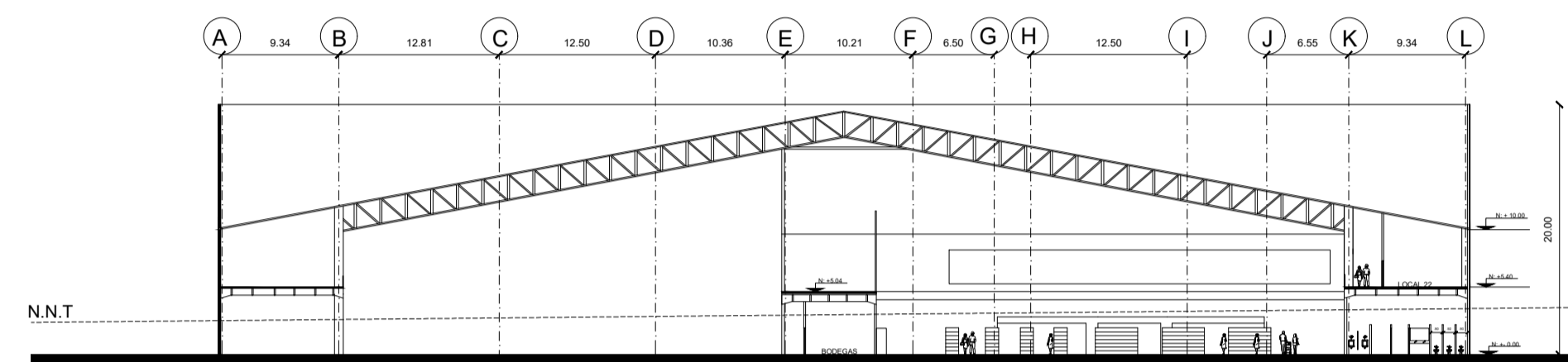
CORTE TRANSVERSAL A-A'

ESC 1:500



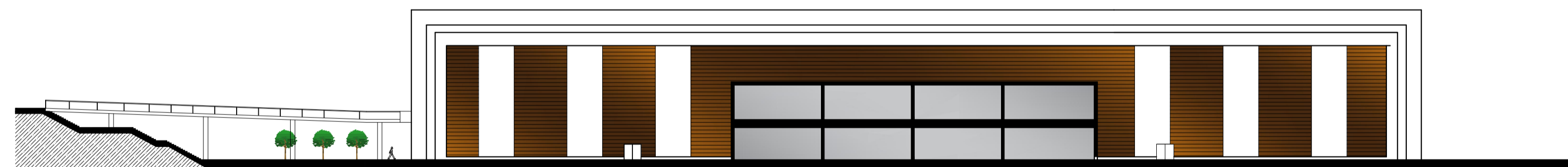
FACHADA POSTERIOR

ESC 1:500



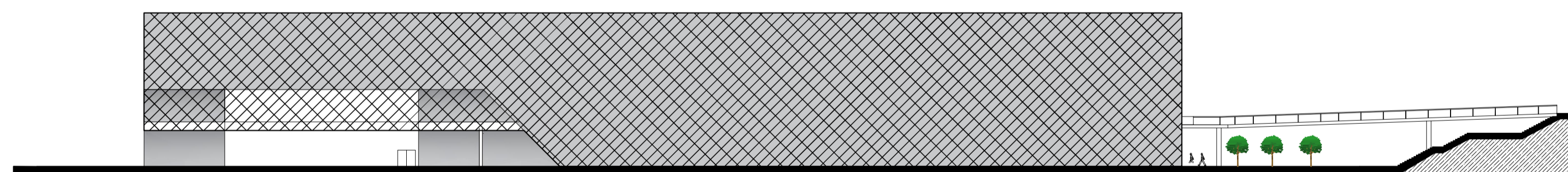
CORTE TRANSVERSAL B - B'

ESC 1:500



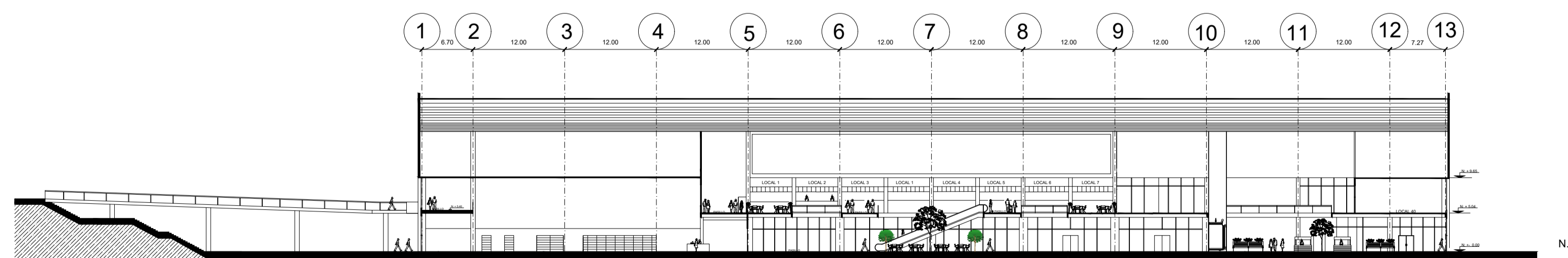
FACHADA POSTERIOR

ESC 1:500



FACHADA LATERAL IZQUIERDA

ESC 1:500



FACHADA POSTERIOR

ESC 1:500

## UBICACIÓN



PROYECTO:

CENTRO COMERCIAL CEMEXPO

CONTIENE:

CORTES - FACHADAS

N° PREDIO

591748

CLAVE CATASTRAL

170105770175015111

ESCALA

INDICADAS

FECHA:

ENERO 2018

UBICACIÓN

BARRIO: LA HERLINDA  
PARROQUIA: POMASQUI  
CIUDAD: QUITO

PROPIETARIO

INMOBILIARIA ETALI COMPAÑÍA ANÓNIMA

PROFESIONAL

ARQ. MICHELLE JÁCOME  
1036 - 15 - 1411464  
C.C. 1724586993

LAMINA

4

SELLOS MUNICIPALES