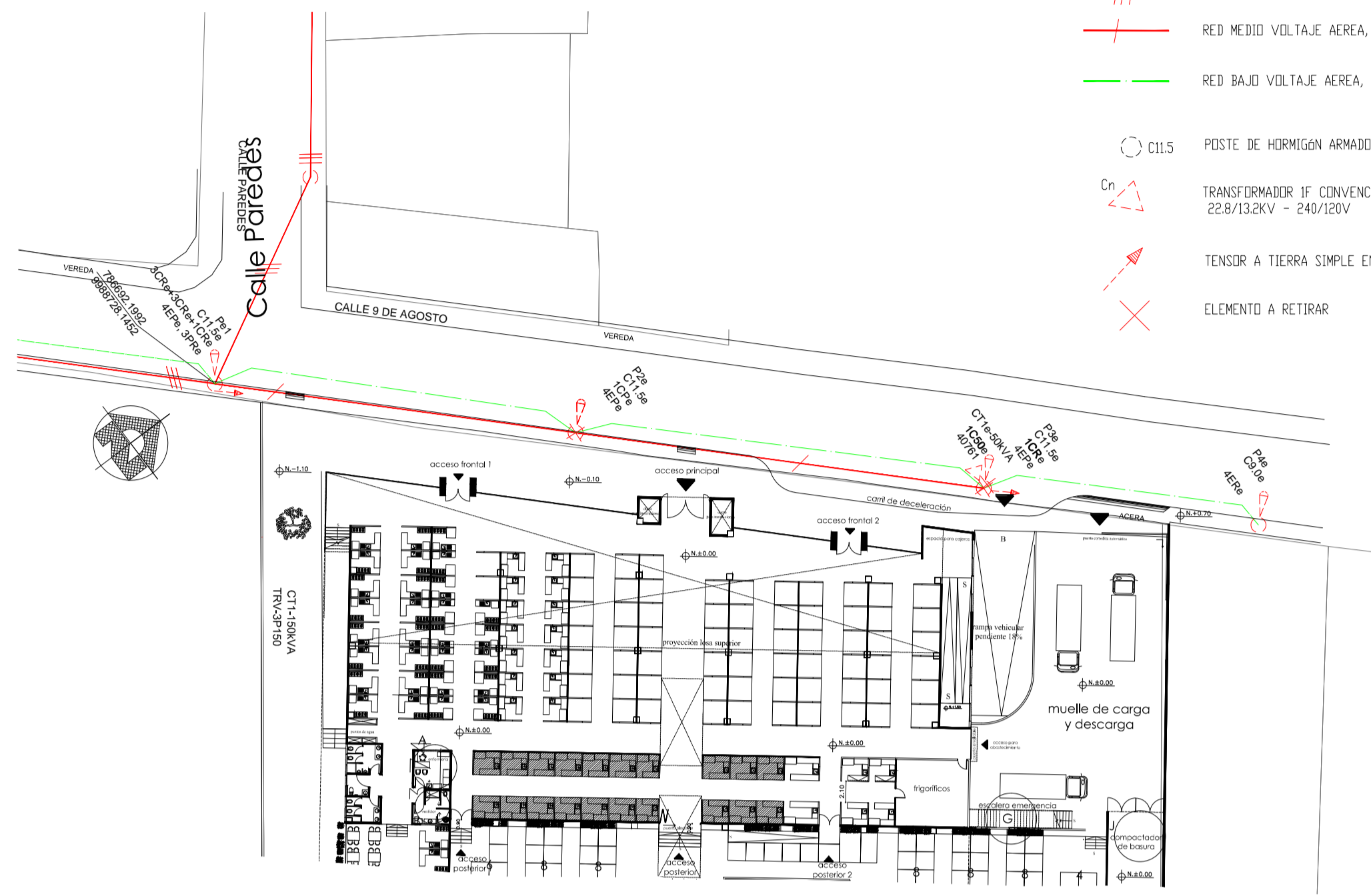


RED DE MEDIO VOLTAJE EXISTENTE
ESD: 1500

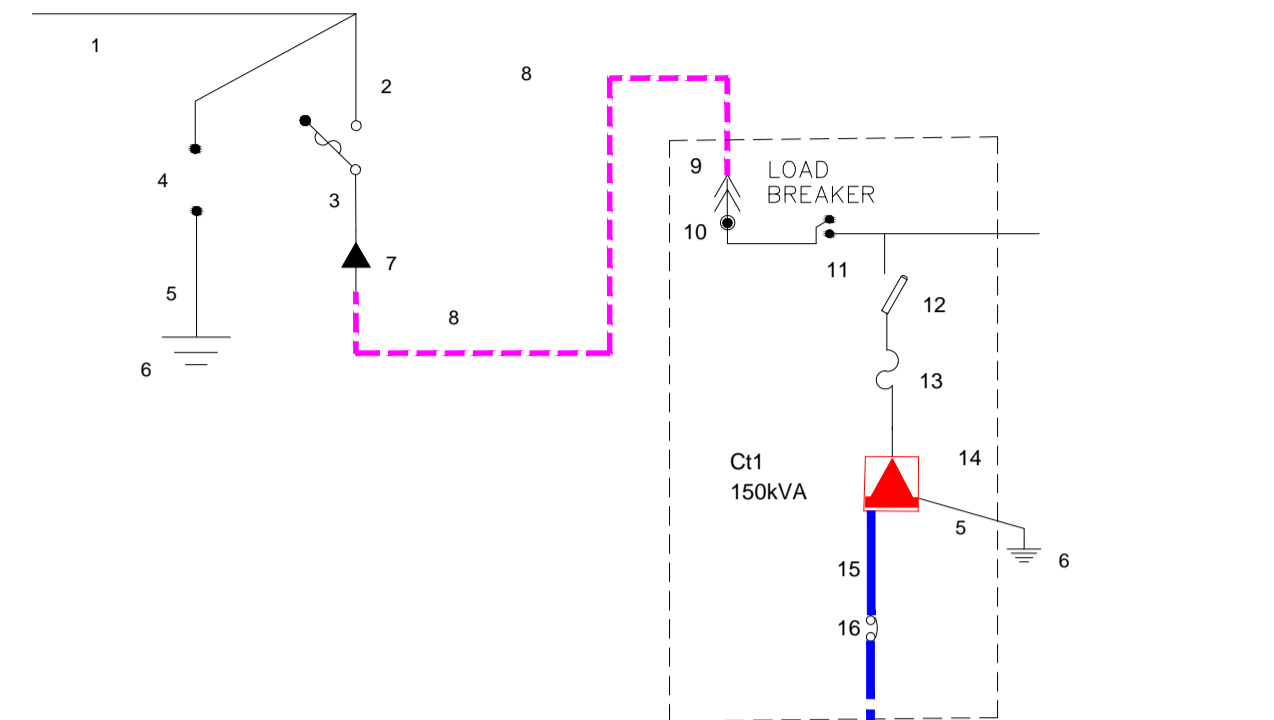


SIMBOLOGÍA DE MEDIO VOLTAJE

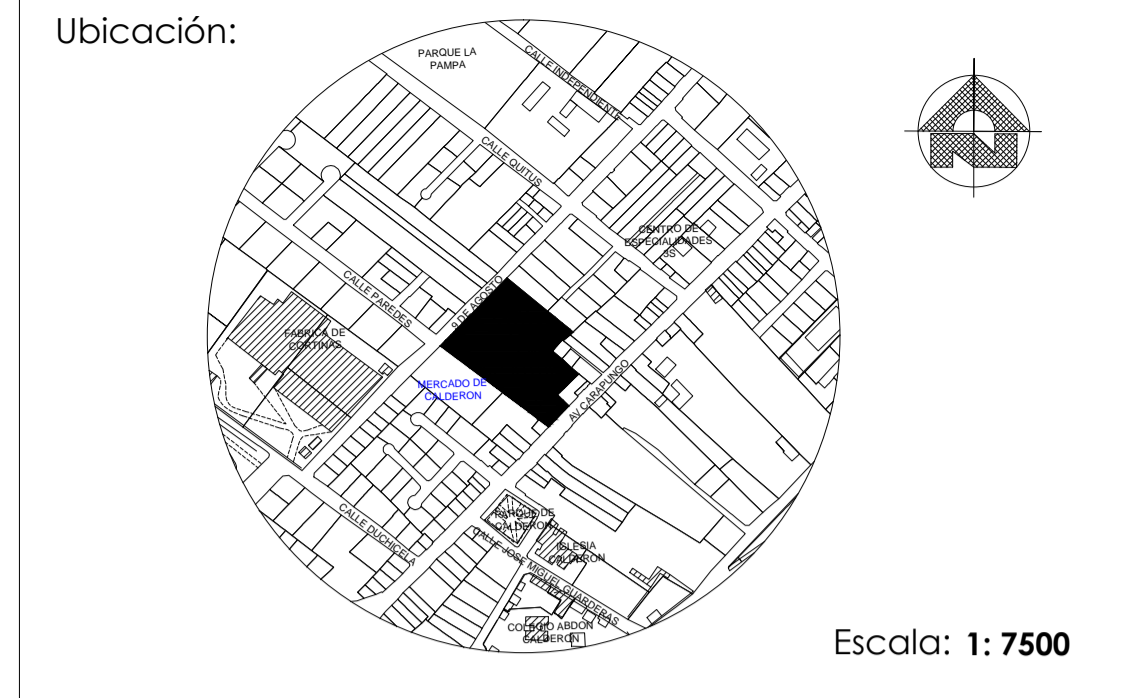
- RED MEDIO VOLTAJE AEREA TRIFASICA, EXISTENTE
- RED MEDIO VOLTAJE AEREA, MONOFASICA, EXISTENTE
- RED BAJA VOLTAJE AEREA, EXISTENTE
- POSTE DE HORMIGON ARMADO CIRCULAR 1150% EXISTENTE.
- TRANSFORMADOR 1F CONVENCIONAL nKVA en EN POSTE, EXISTENTE 22.8/13.2KV - 240/120V
- TENSOR A TIERRA SIMPLE EN MEDIO VOLTAJE, EXISTENTE
- ELEMENTO A RETIRAR

- 1 RED DE MEDIO VOLTAJE 3Ø, 22.8/13.2KV
- 2 CONDUCTOR DE COBRE TTU 2 AWG
- 3 SECCIONADOR PORTAFUSIBLE UNIPOLAR, ROMPEARCO 3U, TIPO ABIERTO 27KV-100A
- 4 TIRAFUSIBLE TIPO 3U 8 A K
- 5 PARARRAYO DE 18KV, 3U, TIPO POLIMERO
- 6 CONDUCTOR DE Cu. desn. No. 2awg PARA CONEXION A TIERRA
- 7 VARILLA COPPERWELD DE 16mmx1.8m
- 8 PUNTA TERMINAL TIPO INTEMPERIE, CLASE 25KV, PARA CONDUCTOR DE Cu. #20 AWG
- 9 ACOMETA SUBT. CABLE UNIPOLAR, CLASE 25KV, 3x2/0(2/0)AWG
- 10 CODOS PARA CONEXION BAJA CARGA. 25 KV. 3U.
- 11 BUJES INSERT DE ENTRADA DE M.T. PARA 25 KV
- 12 LOAD BREAKER, 2 POSICIONES
- 13 FUSIBLE TIPO BAY-O-NET
- 14 FUSIBLE LIMITADOR DE CORRIENTE
- 15 TRANSFORMADOR TIPO PAD MOUNTED MALLA, PROYECTADO 3Ø, 150KVA, 22.8KV, 380/220V
- 16 TTU 3x(2x4/0) + (2x4/0) + (4/0) AWG
- 17 INTERRUPTOR TERMOMAGNETICO 3P 500A
- 18 TABLERO DISTRIBUCION PRINCIPAL

DIAGRAMA UNIFILAR



Escala: 1: 7500



MUNICIPIO DEL DISTRITO METROPOLITANO DE QUITO
ADMINISTRACIÓN ZONAL CALDERON



HENRY VALENCIA
Administrador Zonal Calderon

Aprobado por: **ING PAOLA SILVA**
Administrador del contrato

Revisado por: **ARQ WASHINGTON MARTINEZ**
Fiscalizador

Consultor: **ING MARCELO TRUJILLO**

Diseño Eléctrico: **ING. SILVANA VARELA**
SENESCYT Reg. N° 1001-02-232244

Proyecto:
ESTUDIOS Y DISEÑOS DEFINITIVOS DEL MERCADO DE CALDERÓN, ADMINISTRACIÓN ZONAL CALDERÓN, DISTRITO METROPOLITANO, CANTÓN QUITO, PROVINCIA DE PICHINCHA.

Datos Generales del Predio:

Clave Catastral:	13217 02 020	IRM N:	640965
Zona Administrativa:	CALDERÓN	N del Predio:	210907
Area de terreno segun levantamiento:	9590.55 m2		
Cos PB:	80 %	Cos TOTAL:	240 %
Zonificación:	D4 (D303 - 80)		

Fecha: **17/01/2018**

Dibujantes: **ARQ ROSITA ZURITA**

Coordinación: **ING WILLIAM BARRAGAN**

ARQ RODRIGO PAEZ

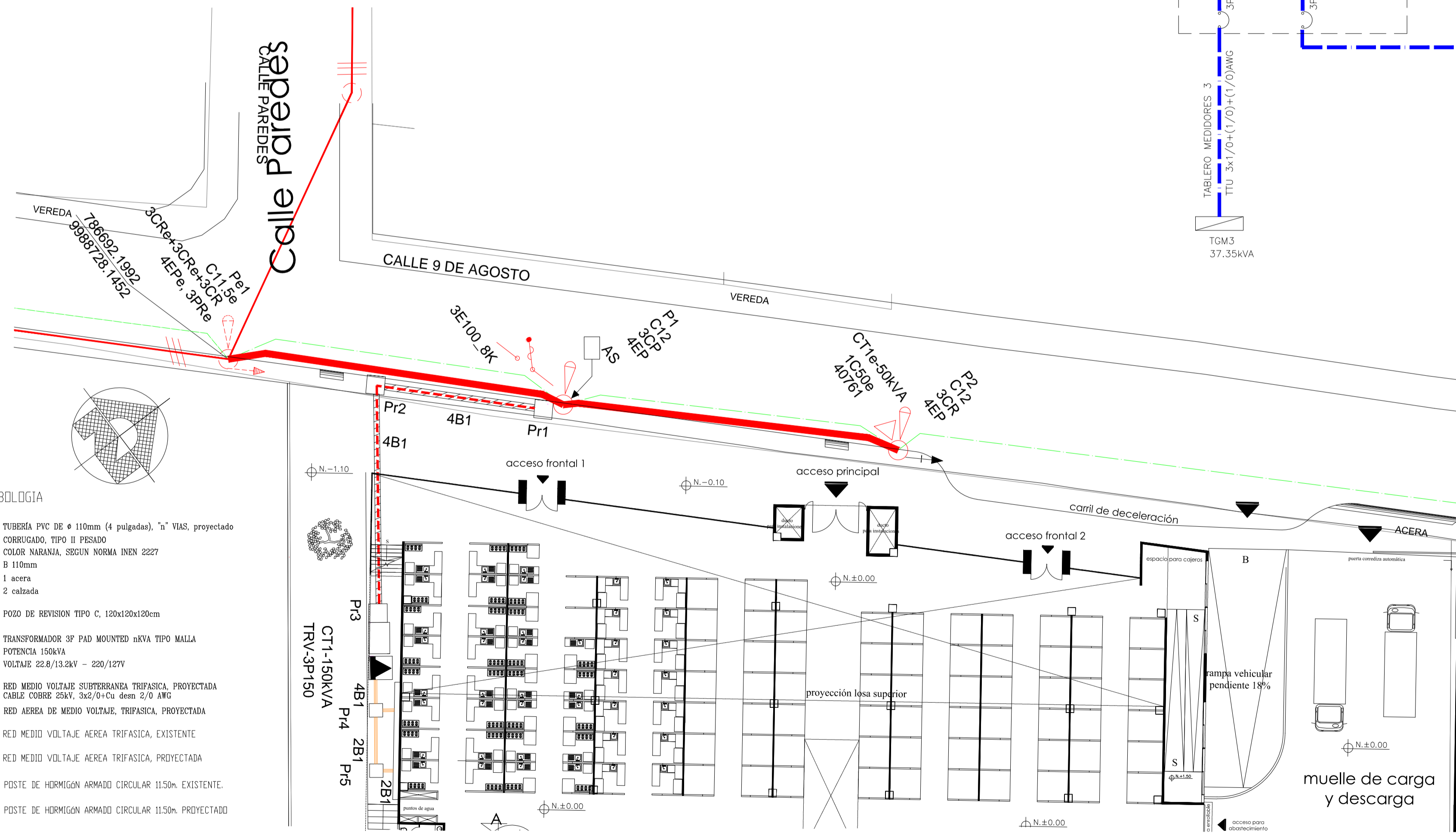
Contiene: **RED DE MEDIO VOLTAJE**

Dimensiones prevalecen sobre escalas

Escala: **INDICADAS** Lámina: **EL13/17**

Sellos Municipales:

RED DE MEDIO VOLTAJE PROYECTADA
ESD: 1250



SIMBOLOGÍA

- TUBERÍA PVC DE ø 110mm (4 pulgadas), "n" VIAS, proyectado CORRUGADO, TIPO II PESADO COLOR NARANJA, SEGUN NORMA INEN 2227
- ø 110mm
- 1 acera
- 2 calzada
- POZO DE REVISION TIPO C, 120x120x20cm
- TRANSFORMADOR 3P PAD MOUNTED nKVA TIPO MALLA POTENCIA 150KVA VOLTAJE 22.8/13.2KV - 220/127V
- RED MEDIO VOLTAJE SUBTERRANEA TRIFASICA, PROYECTADA CABLE COBRE 25KV, 3x2/0+Cu desn 2/0 AWG
- RED AEREA DE MEDIO VOLTAJE, TRIFASICA, PROYECTADA
- RED MEDIO VOLTAJE AEREA TRIFASICA, EXISTENTE
- RED MEDIO VOLTAJE AEREA TRIFASICA, PROYECTADA
- POSTE DE HORMIGON ARMADO CIRCULAR 1150% EXISTENTE.
- POSTE DE HORMIGON ARMADO CIRCULAR 1150% PROYECTADO
- SECCIONADOR 1F FUSIBLE UNIPOLAR ABIERTO CON DISPOSITIVO ROMPE ARCO n A, PROYECTADO
- TRANSICION DE RED AEREA A SUBTERRANEA
- TRANSFORMADOR 1F CONVENCIONAL nKVA en EN POSTE, REUBICADO 22.8/13.2KV - 240/120V
- TENSOR FARDIL SIMPLE EN MEDIO VOLTAJE, PROYECTADO

CUADRO DE MAGNITUDES

PARAMETRO DE DISEÑO	RESUMEN DE MATERIALES			
	TIPO DE RED AEREA	LONG. DEL CONDUCTOR DESNUDOS (m)	POSTES	
CR (KV)				HC-12/500
DMU (KVA)				2
POTENCIA INSTALADA				
		Cu N°2/0 120	Cu N°2 50	ASC N° 1/0 160
CT-01=150KVA	TOTAL: 330			
		ASLADOS (m)		
		TTU N°4/0 360	TTU N°1/0 1050	TTU N°2/0 720
TOTAL= 150KVA		TTU N°2 30	25AV 2/0 210	
USUARIOS: 102		TOTAL = 2370m		
SSGS: 1		TOTAL 2		

EMPRESA ELECTRICA "QUITO"
QUITO -- ECUADOR

PROYECTO: **MERCADO CALDERON**
9 AGOSTO Y VICENTE PAREDES CALDERON / QUITO

REVISO: **ING. SANTIAGO CEVALLOS**

RECOMENDADO:

RED DE MEDIO VOLTAJE

TIPO DE INSTALACION: SUBTERRANEA VOLTAJE: 22.8/13.2KV

APROBO E.E.Q.: **ING. CHRISTIAN ALOMOTO**

ESCALA: 1:500	COORD. X P1e X: 786692.1992	COORD. Y P1e Y: 9988728.1452	HOJA 1 DE 4
FECHA: ENERO 2018	OFICINA/REVISION DE PROYECTOS	FACTIBILIDAD No :	PROYECTO No 34489
CODIGO DEL PROYECTO PPA-RD-17-309	SUBESTACION: 57	PRIMARIO: B	TRAMITE No 240842