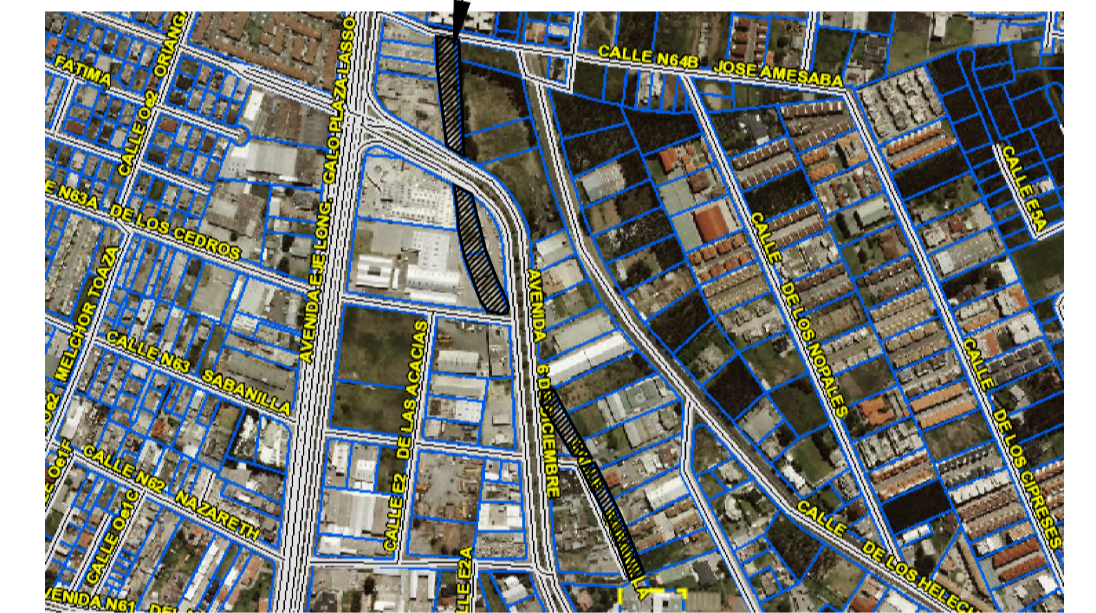


CUADRO DE AREAS PREDIOS D.M.Q.		
LOTE	ÁREA LEVANTADA	PORCENTAJE
PREDIO: 666704	2331.32 m <sup>2</sup>	100.00 %
PREDIO: 80508	1366.20 m <sup>2</sup>	100.00 %
PREDIO: 246309	1528.35 m <sup>2</sup>	100.00 %
PREDIO: 246310	1245.36 m <sup>2</sup>	100.00 %
PREDIO: 246337	1653.24 m <sup>2</sup>	100.00 %

COORDENADAS GPS CATASTROS			
PUNTO	NORTE	ESTE	COTA
GPS1	9986669.029	502313.288	2879.200
GPS2	9986375.678	502368.662	2886.812
GPS3	9986092.273	502489.174	2889.151

CUADRO DE LINDEROS REFERENCIALES DEL SISTEMA SIREC Q					
CARACTERÍSTICA	M2	NORTE (M.L)	SUR (M.L)	ESTE (M.L)	OESTE (M.L)
PREDIO 666704	2331.32	21.60 CALLE JOSÉ AMESABA AV. 6 DE DICIEMBRE	18.07	EN 19.52m CON DAVILA FIBRONE EN 83.77m CON QUEVEDO CARLOS Y EN 20.47m CON QUEVEDO CARLOS	EN 11.63m CON RODRIGUEZ RICE EN 69.92m CON ALQUIMEC S.A. Y CON 47.40m CON ECUBIBIBEN
PREDIO 80508	1366.20	20.00 AV. 6 DE DICIEMBRE	22.78	62.58 DISTRITO METROPOLITANO DE QUITO	EN 49.34m CON NEOFUNDAL S.A. Y CON 27.89m CON SERVIENTREGA ECUADOR S.A.
PREDIO 246309	1528.35	22.78 PREDIO 80508 D.M.Q.	24.31	68.59 DISTRITO METROPOLITANO DE QUITO	62.65 SERVIENTREGA ECUADOR S.A.
PREDIO 246310	1245.36	11.84 IBARZ ABEDRABO EMILIO JOSÉ	16.41	CALLE EXISTENTE	EN 12.52m CON YBARZ ABEDRABO EN 19.39m CON BACA RUTH EN 33.06m CON GALLEGOS KATYA Y EN 15.38m CON VACA PATRICIO
PREDIO 246337	1653.24	11.95 CALLE EXISTENTE	13.32	EN 11.16m CON VACA PATRICIO EN 31.97m CON INMOBILIARIA EN 32.85m CON MALO ANDRÉS EN 31.99m CON VILLACIS RUBEN Y EN 19.44 CON BOWEN DANIEL	EN 15.08m CON AV. 6 DE DICIEMBRE Y EN 61.02m CON ZAPATA WILMER
					128.39 INDUSTRIAS E INVERSIONES DEL AUSTRIO S.A.

### PREDIOS LEVANTADOS



UBICACION: 5000

	POSTE LUZ		POSTE DE HIERRO
	POZO ALCANTARILLA		LÍNEA DE FABRICA
	SUMIDERO EXISTENTE		INGRESO VEHICULAR
	BORDILLO		CURVA DE NIVEL INDICE
	1P ESTRUCTURA METALICA		CURVA DE NIVEL INTERMEDIA
	CONSTRUCCION EXISTENTE		CAJA DE REVISION
	CAJA DE REVISION		PUNTOS DE CONTROL
	HIDRANTE		

	<b>PROYECTO</b> LEVANTAMIENTO TOPOGRAFICO PREDIOS : 666704, 80508, 246309, 246310 y 246337
	<b>CODIGO</b>

UBICACIÓN: PARROQUIA KENNEDY ; BARRIO: SANTA FE DE COLLALOMA

TECNICO:

DIBUJO: GEOM. FRANCISCO LECHON  
 FUNCIONARIO TERRITORIO Y VIVIENDA

ING. CARLOS YÉPEZ D.  
 DIRECTOR DE GESTIÓN DE BIENES INMUEBLES

<b>FECHA</b> ABRIL/2022	<b>ESCALA</b> 1-1100	<b>LAMINA</b> 1 DE 1
----------------------------	-------------------------	-------------------------

### LEVANTAMIENTO TOPOGRAFICO ZONA 17 SISTEMA DE REFERENCIA ESPACIAL DISTRITO METROPOLITANO DE QUITO SIREC-DMQ

ESCALA: 1:1100