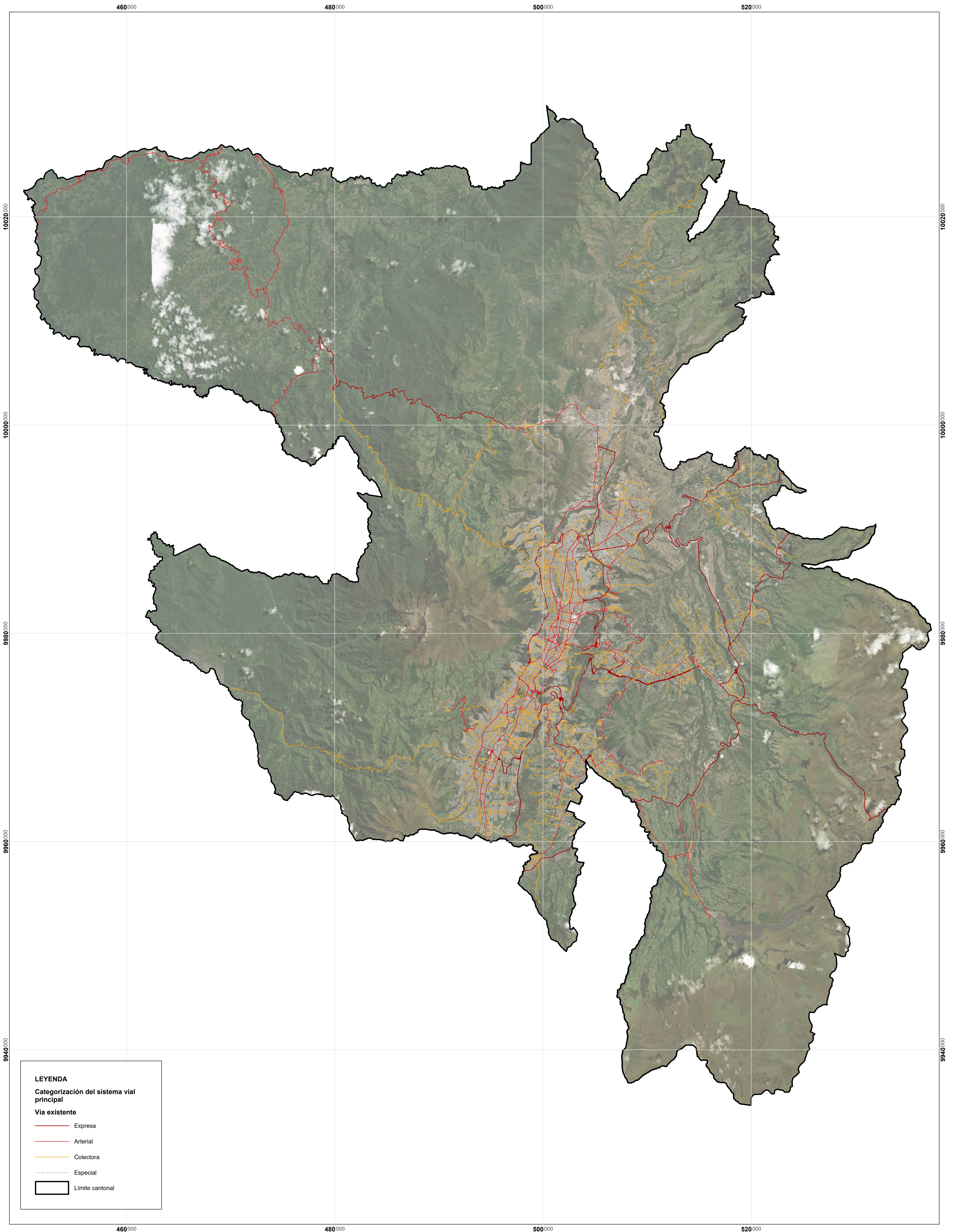


PLAN DE USO Y GESTIÓN DEL SUELO DEL DISTRITO METROPOLITANO DE QUITO

Anexo Nro. 51 CATEGORIZACIÓN VIAL DEL DISTRITO METROPOLITANO DE QUITO: VÍAS EXPRESAS, VÍAS ARTERIALES, VÍAS COLECTORAS Y VÍAS ESPECIALES



LEYENDA

Categorización del sistema vial principal

Vía existente

- Expresa
- Arterial
- Colectora
- Especial

▭ Límite cantonal

MAPA:
Anexo Nro. 51

FUENTE:
Dirección Metropolitana de Ordenamiento Territorial
Límite cantonal oficial (Ministerio de Gobierno)

ELABORACIÓN:
Dirección Metropolitana de Ordenamiento Territorial
Secretaría de Hábitat y Ordenamiento Territorial

FECHA:
2024

ESCALA DE IMPRESIÓN:
1:115.000

ESCALA GRÁFICA

