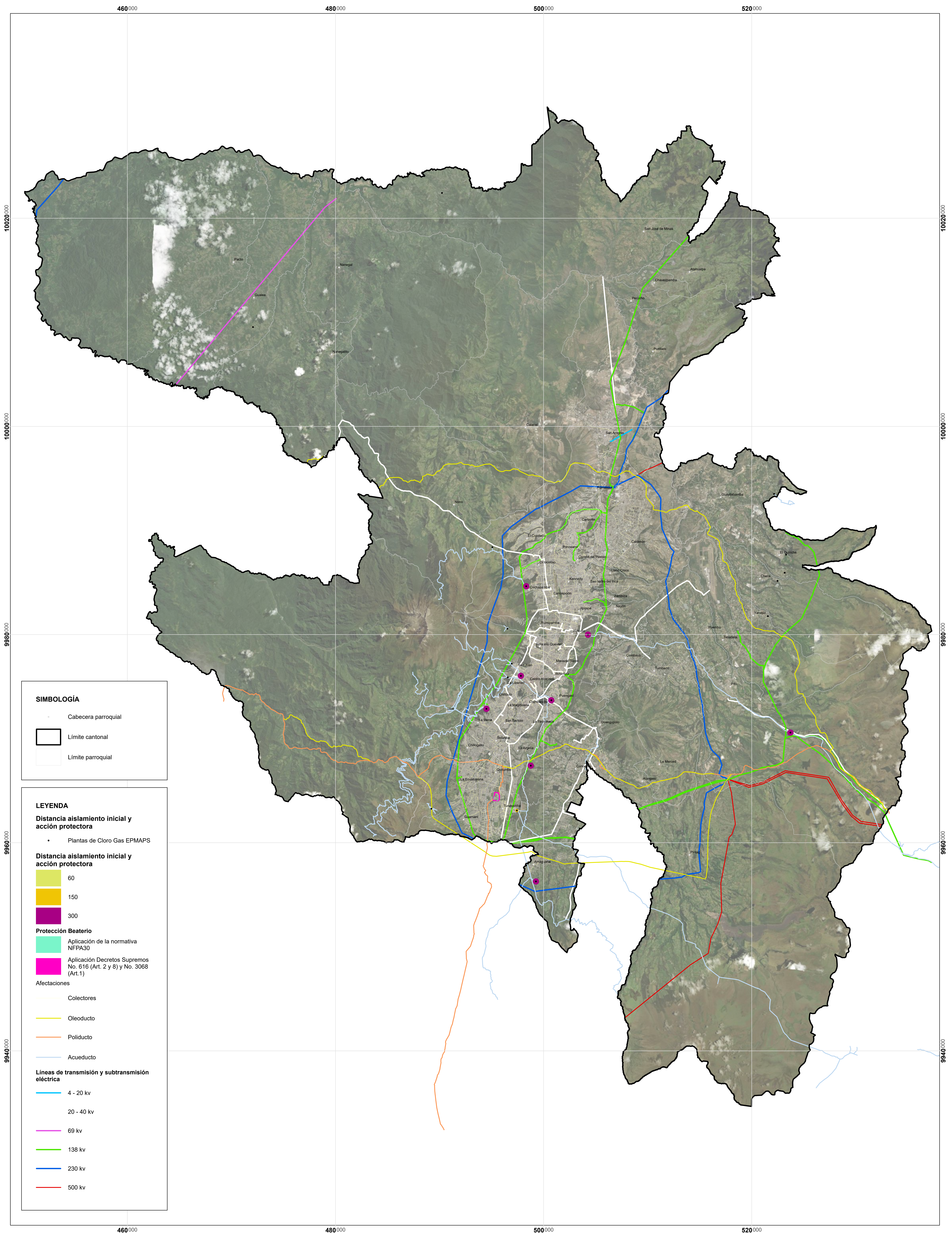


# PLAN DE USO Y GESTIÓN DEL SUELO DEL DISTRITO METROPOLITANO DE QUITO

## Anexo Nro. 57 ZONAS DE PROTECCIÓN ESPECIAL - DMQ



### SIMBOLOGÍA

- Cabecera parroquial
- Límite cantonal
- Límite parroquial

### LEYENDA

#### Distancia aislamiento inicial y acción protectora

- Plantas de Cloro Gas EPMAPS

#### Distancia aislamiento inicial y acción protectora

- 60
- 150
- 300

#### Protección Beaterio

- Aplicación de la normativa NFPA30
- Aplicación Decretos Supremos No. 616 (Art. 2 y 8) y No. 3068 (Art.1)

#### Afectaciones

- Colectores
- Oleoducto
- Poliducto
- Acueducto

#### Líneas de transmisión y subtransmisión eléctrica

- 4 - 20 kv
- 20 - 40 kv
- 69 kv
- 138 kv
- 230 kv
- 500 kv

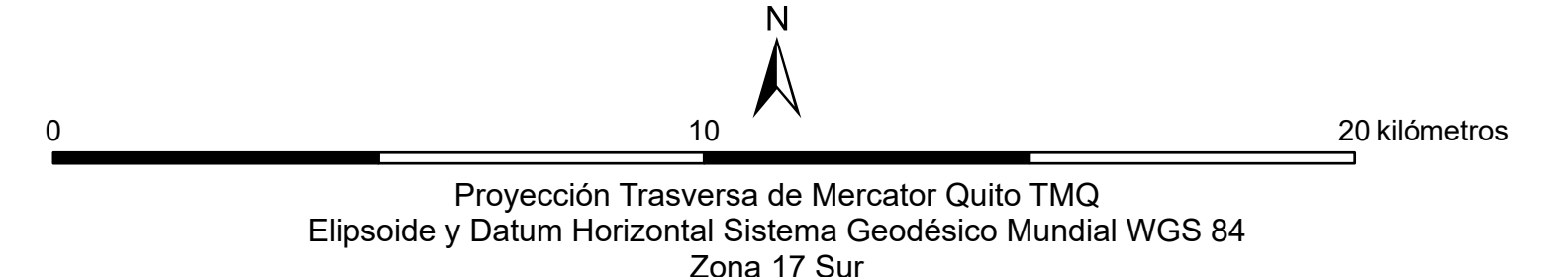
MAPA:  
Anexo Nro. 57

FUENTE:  
Secretaría de Hábitat y Ordenamiento Territorial  
Límite cantonal oficial (Ministerio de Gobierno)

FECHA:  
2024

ESCALA DE IMPRESIÓN:  
1:115.000

### ESCALA GRÁFICA



ELABORACIÓN:  
Dirección Metropolitana de Ordenamiento Territorial  
Secretaría de Hábitat y Ordenamiento Territorial