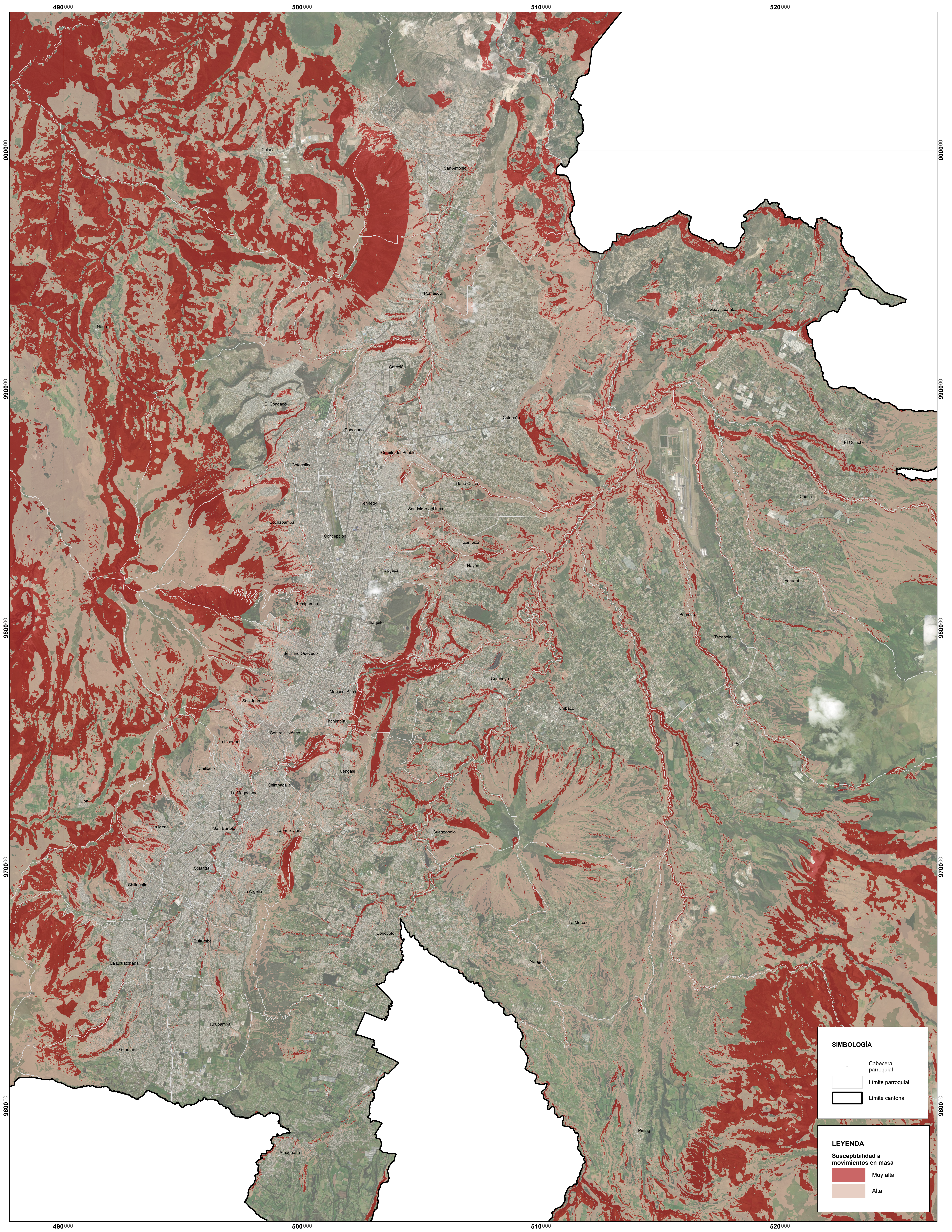


PLAN DE USO Y GESTIÓN DEL SUELO DEL DISTRITO METROPOLITANO DE QUITO

Anexo Nro. 4 SUSCEPTIBILIDAD ALTA Y MUY ALTA A MOVIMIENTOS EN MASA - MESETA



MAPA:
Anexo Nro. 4

ELABORACIÓN:
Dirección Metropolitana de Ordenamiento Territorial
Secretaría de Hábitat y Ordenamiento Territorial

FUENTE:
Secretaría de Hábitat y Ordenamiento Territorial
Límite cantonal oficial (Ministerio de Gobierno)
Límite parroquial referencial (Proyecto de Ordenanza)

FECHA:
2024

ESCALA DE IMPRESIÓN:
1:50.000

ESCALA GRÁFICA

0 2,25 4,5 kilómetros

Proyección Transversa de Mercator Quito TMQ
Elipsoide y Datum Horizontal Sistema Geodésico Mundial WGS 84
Zona 17 Sur