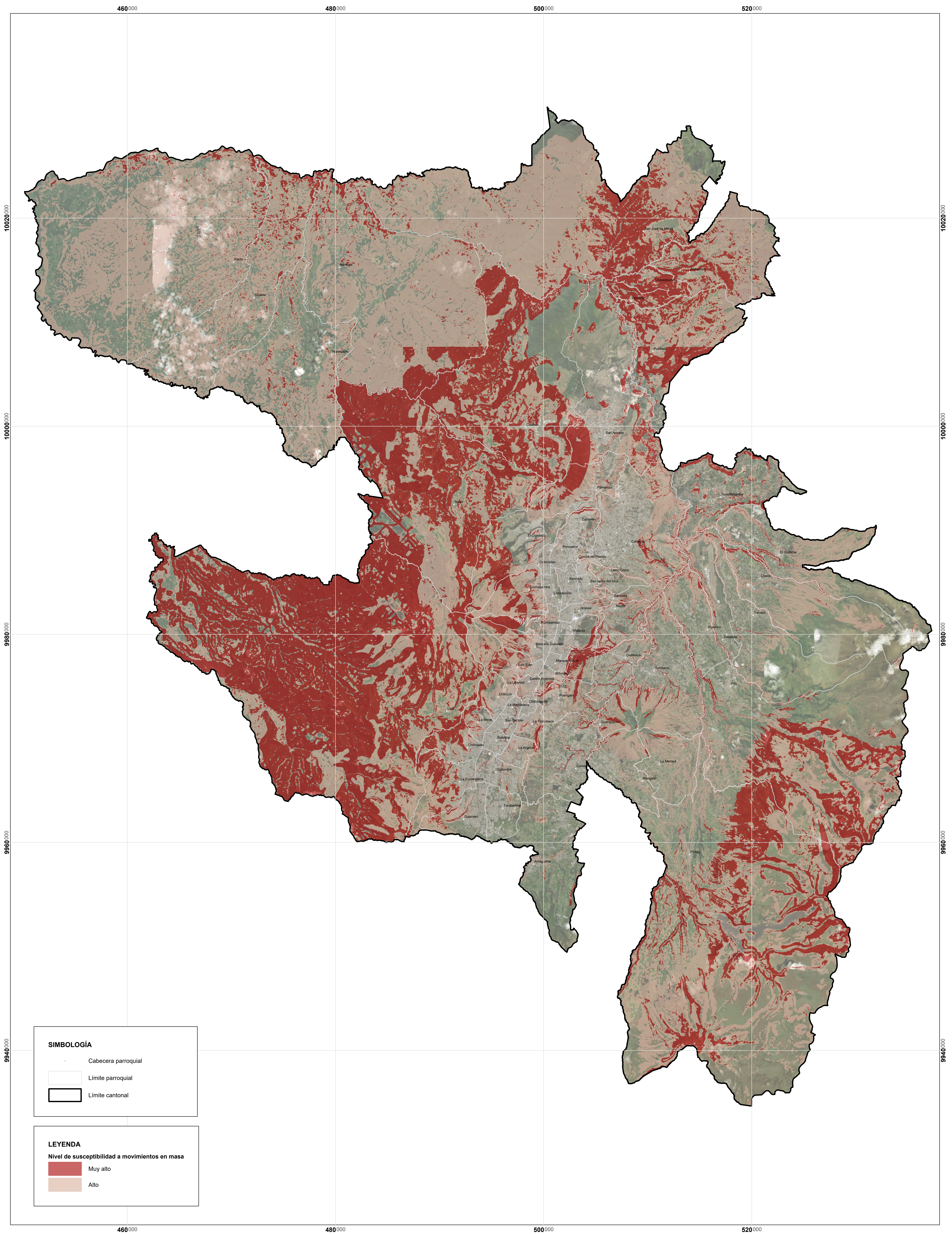


PLAN DE USO Y GESTIÓN DEL SUELO DEL DISTRITO METROPOLITANO DE QUITO

Anexo Nro. 3 SUSCEPTIBILIDAD ALTA Y MUY ALTA A MOVIMIENTOS EN MASA - DMQ



SIMBOLOGÍA

- Cabecera parroquial
- Límite parroquial
- Límite cantonal

LEYENDA

- Nivel de susceptibilidad a movimientos en masa
- Muy alto
 - Alto

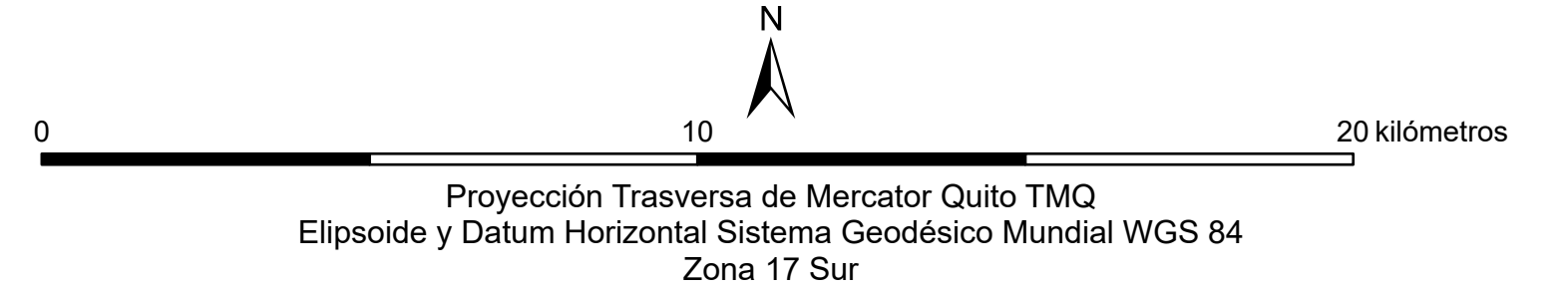
MAPA:
Anexo Nro. 3

FUENTE:
Secretaría de Hábitat y Ordenamiento Territorial
Límite cantonal oficial (Ministerio de Gobierno)
Límite parroquial referencial (Proyecto de Ordenanza)

FECHA:
2024

ESCALA DE IMPRESIÓN:
1:115.000

ESCALA GRÁFICA



ELABORACIÓN:
Dirección Metropolitana de Ordenamiento Territorial
Secretaría de Hábitat y Ordenamiento Territorial