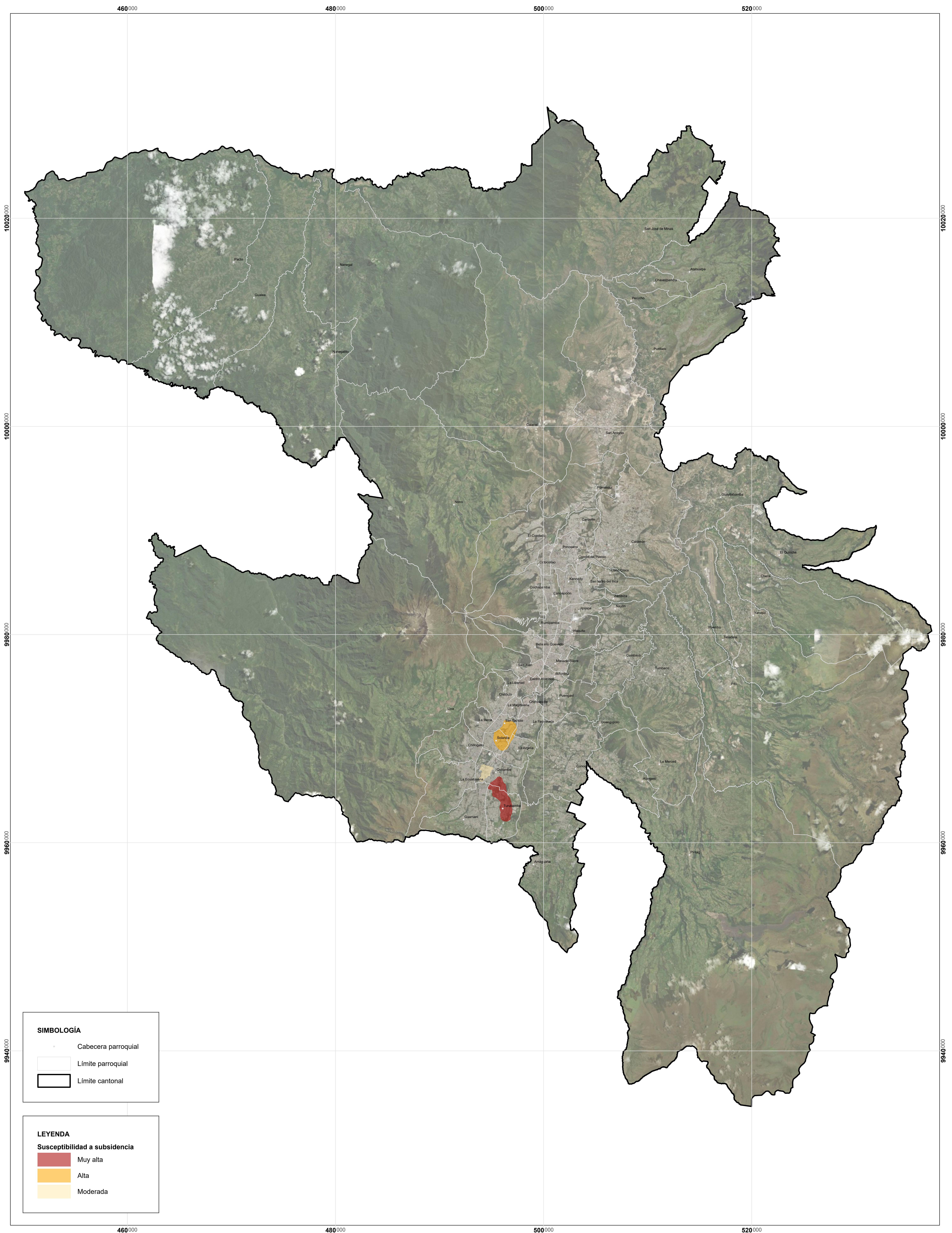


PLAN DE USO Y GESTIÓN DEL SUELO DEL DISTRITO METROPOLITANO DE QUITO

Anexo Nro. 7 SUSCEPTIBILIDAD A SUBSIDENCIAS - DMQ



SIMBOLOGÍA

- Cabecera parroquial
- Límite parroquial
- Límite cantonal

LEYENDA

Susceptibilidad a subsidencia

- Muy alta
- Alta
- Moderada

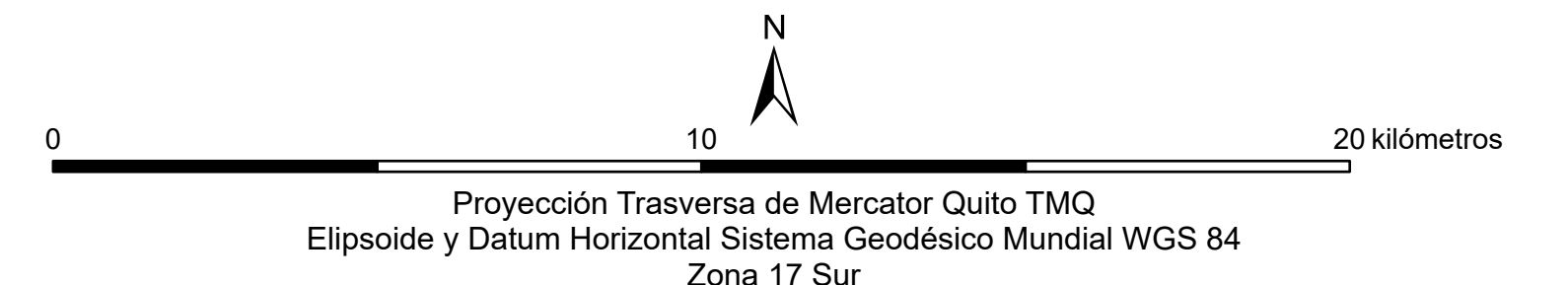
MAPA:
Anexo Nro. 7

FUENTE:
Secretaría de Hábitat y Ordenamiento Territorial
Límite cantonal oficial (Ministerio de Gobierno)
Límite parroquial referencial (Proyecto de Ordenanza)

FECHA:
2024

ESCALA DE IMPRESIÓN:
1:115.000

ESCALA GRÁFICA



ELABORACIÓN:
Dirección Metropolitana de Ordenamiento Territorial
Secretaría de Hábitat y Ordenamiento Territorial