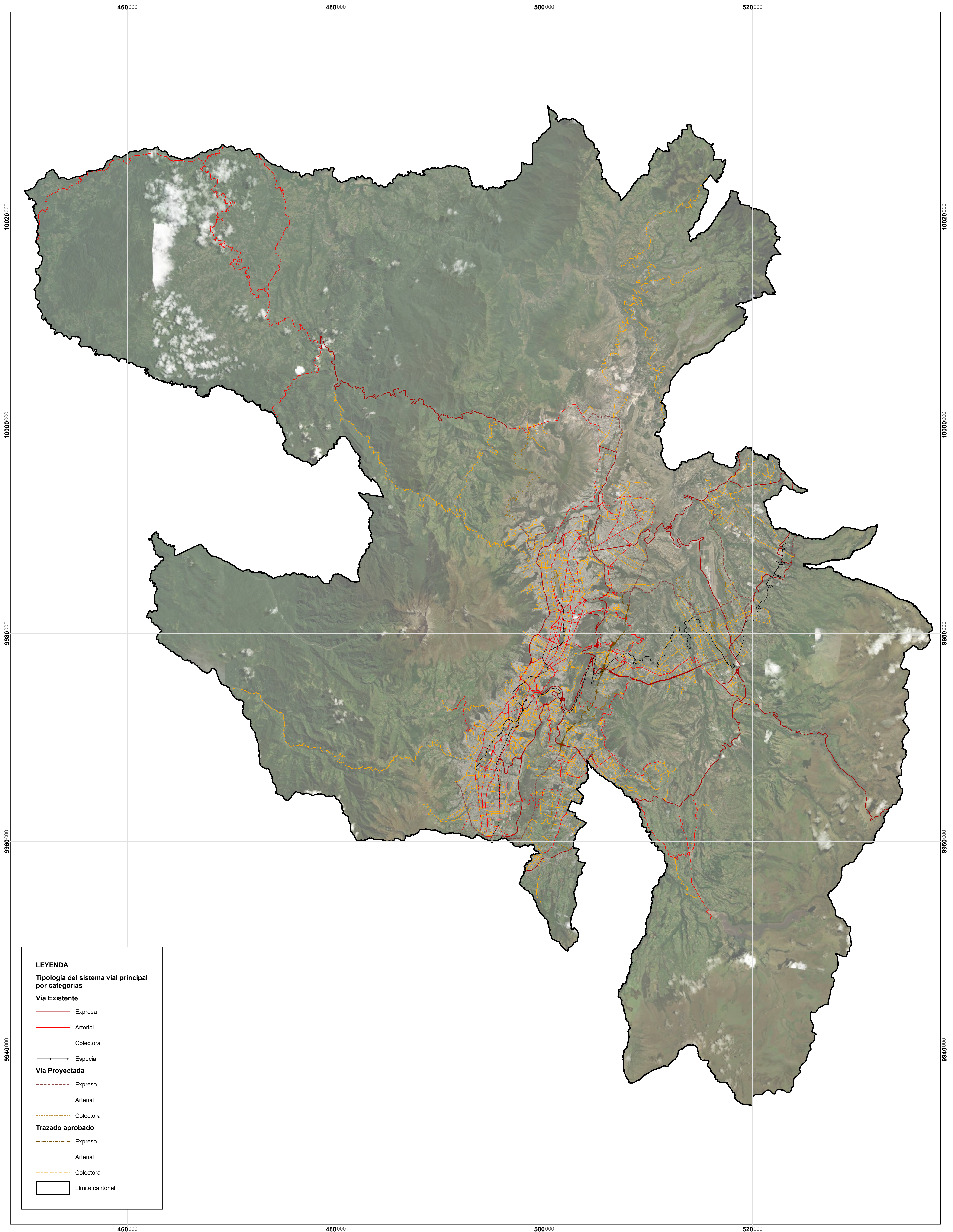


PLAN DE USO Y GESTIÓN DEL SUELO DEL DISTRITO METROPOLITANO DE QUITO

Anexo Nro. 56 TIPOLOGÍA DEL SISTEMA VIAL PRINCIPAL: VÍAS EXISTENTES, VÍAS PROYECTADAS Y TRAZADO VIAL APROBADO DEL DISTRITO METROPOLITANO DE QUITO



LEYENDA

Tipología del sistema vial principal por categorías

Vía Existente

- Expresa
- Arterial
- Colectora
- Especial

Vía Proyectada

- - - - - Expresa
- - - - - Arterial
- - - - - Colectora

Trazado aprobado

- - - - - Expresa
- - - - - Arterial
- - - - - Colectora

- ▭ Límite cantonal

MAPA:
Anexo Nro. 56

FUENTE:
Dirección Metropolitana de Ordenamiento Territorial
Límite cantonal oficial (Ministerio de Gobierno)

ELABORACIÓN:
Dirección Metropolitana de Ordenamiento Territorial
Secretaría de Hábitat y Ordenamiento Territorial

FECHA:
2024

ESCALA DE IMPRESIÓN:
1:115.000

