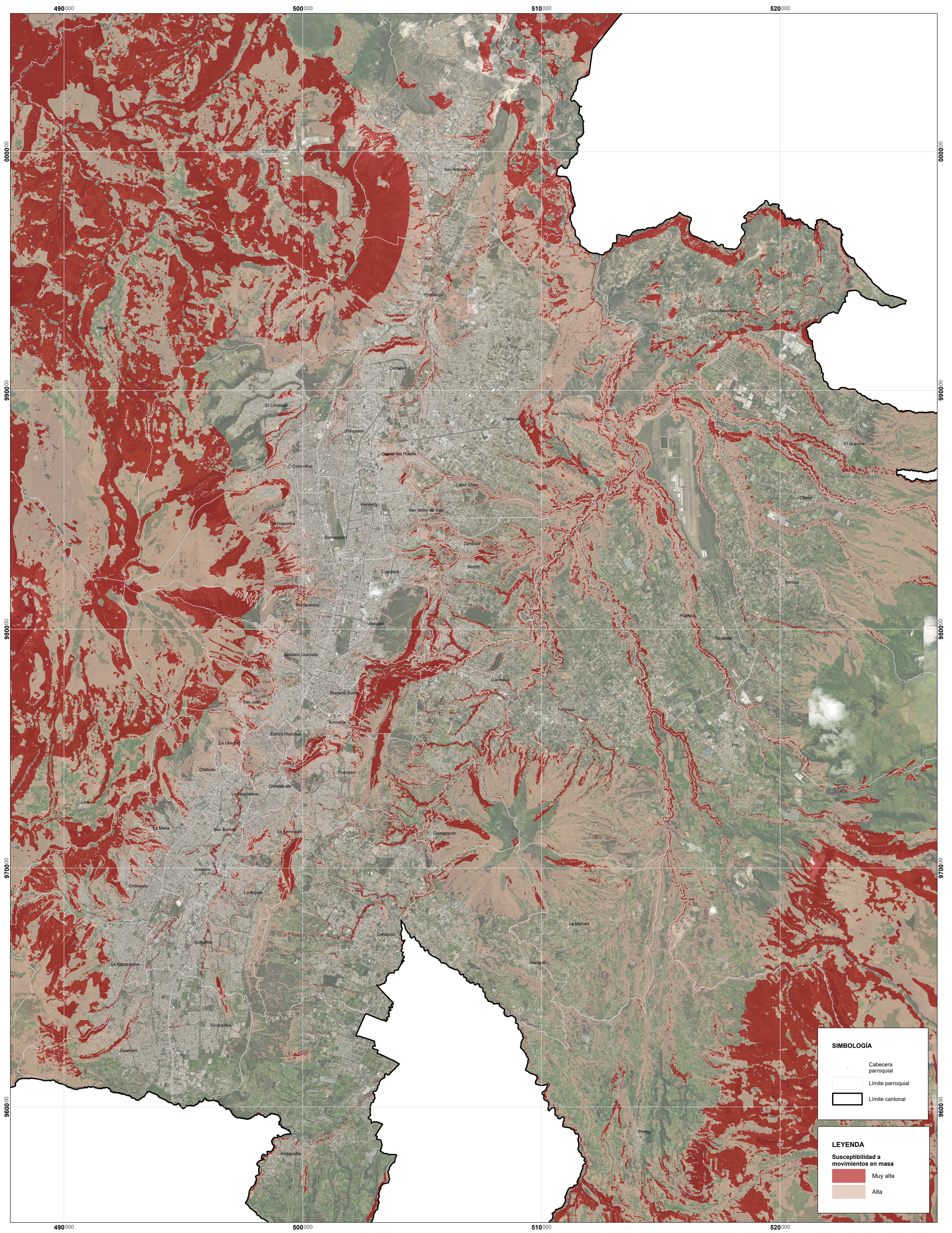


# PLAN DE USO Y GESTIÓN DEL SUELO DEL DISTRITO METROPOLITANO DE QUITO

## Anexo Nro. 4 SUSCEPTIBILIDAD ALTA Y MUY ALTA A MOVIMIENTOS EN MASA - MESETA



MAPA:  
Anexo Nro. 4

ELABORACIÓN:  
Dirección Metropolitana de Ordenamiento Territorial  
Secretaría de Hábitat y Ordenamiento Territorial

FUENTE:  
Secretaría de Hábitat y Ordenamiento Territorial  
Límite cantonal oficial (Ministerio de Gobierno)  
Límite parroquial referencial (Proyecto de Ordenanza)

FECHA:  
2024

ESCALA DE IMPRESIÓN:  
1:50 000

ESCALA GRÁFICA

