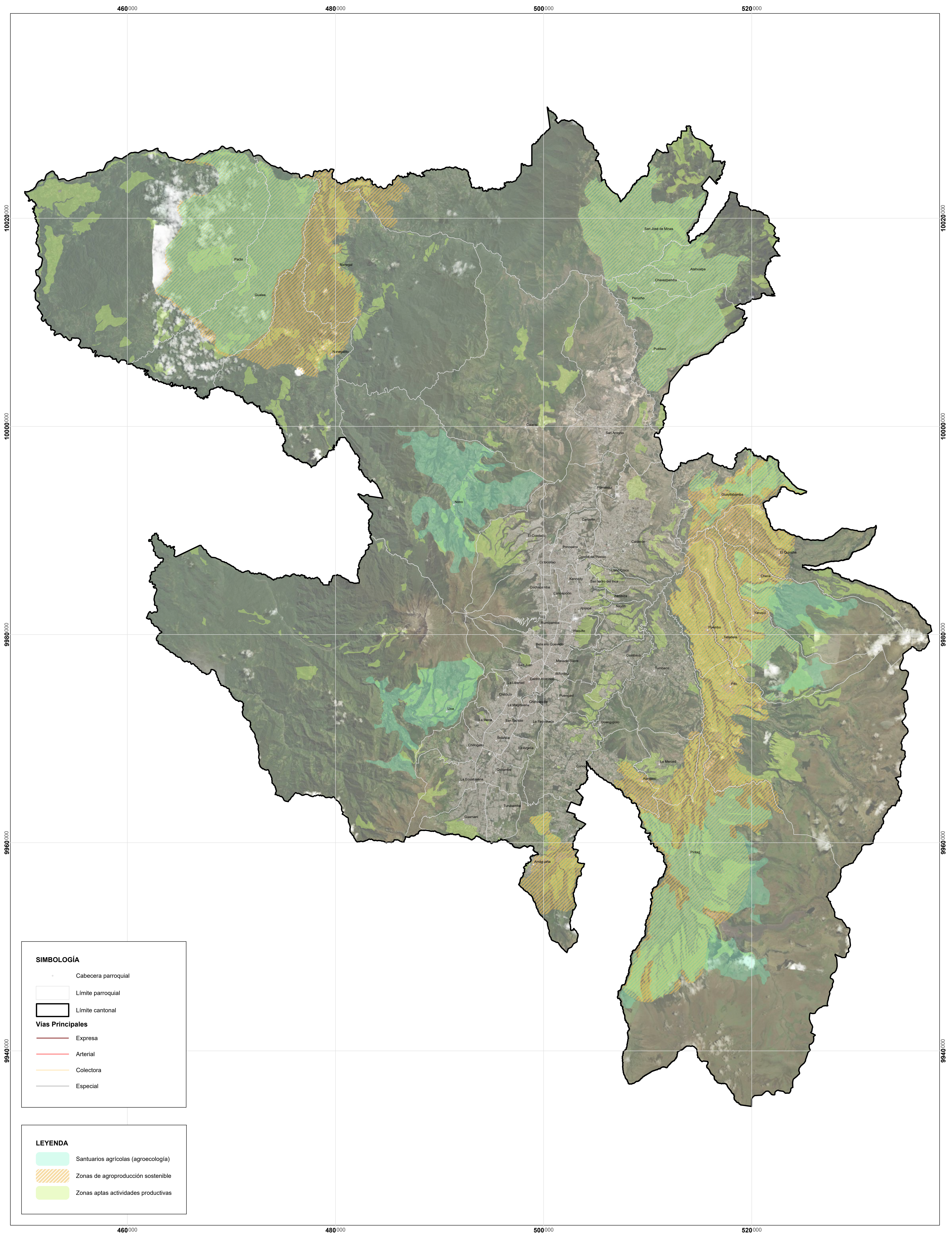


PLAN DE USO Y GESTIÓN DEL SUELO DEL DISTRITO METROPOLITANO DE QUITO

Anexo Nro. 17 ZONAS AGROPRODUCTIVAS EN EL DISTRITO METROPOLITANO DE QUITO



SIMBOLOGÍA

- Cabecera parroquial
- Límite parroquial
- Límite cantonal

Vías Principales

- Expressa
- Arterial
- Colectora
- Especial

LEYENDA

- Santuarios agrícolas (agroecología)
- Zonas de agroproducción sostenible
- Zonas aptas actividades productivas

MAPA:
Anexo Nro. 17

ELABORACIÓN:
Dirección Metropolitana de Ordenamiento Territorial
Secretaría de Hábitat y Ordenamiento Territorial

FUENTE:
Secretaría de Hábitat y Ordenamiento Territorial
Límite cantonal oficial (Ministerio de Gobierno)
Límite parroquial referencial (Proyecto de Ordenanza)

FECHA:
2024

ESCALA DE IMPRESIÓN:
1:115.000

ESCALA GRÁFICA

Proyección Tránsversa de Mercator Quito TMQ
Elipsoide y Datum Horizontal Sistema Geodésico Mundial WGS 84
Zona 17 Sur