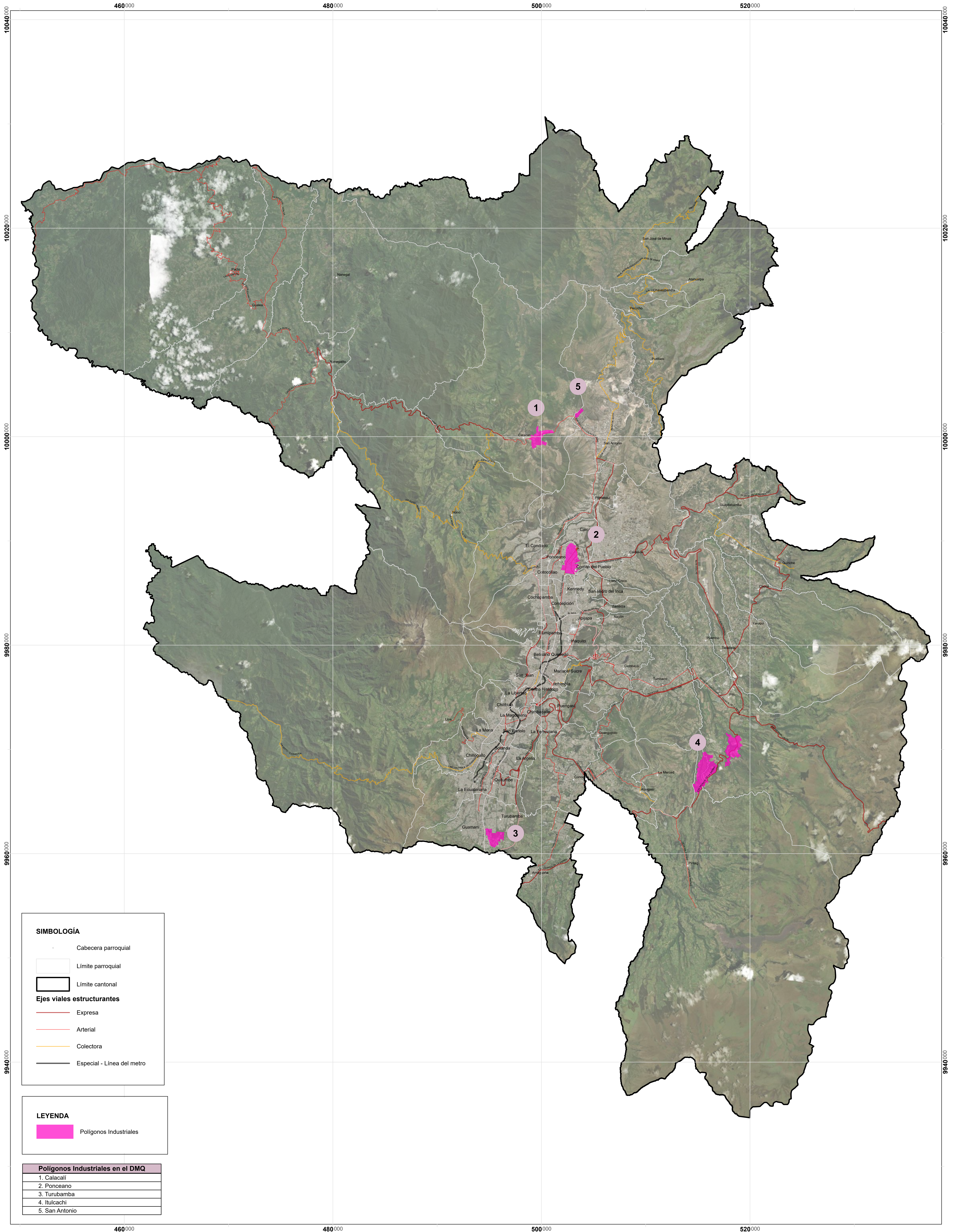


PLAN DE USO Y GESTIÓN DEL SUELO DEL DISTRITO METROPOLITANO DE QUITO

Anexo Nro. 14 POLÍGONOS INDUSTRIALES EN EL DISTRITO METROPOLITANO DE QUITO



**SIMBOLOGÍA**

- Cabecera parroquial
- Límite parroquial
- Límite cantonal

**Ejes viales estructurantes**

- Expresa
- Arterial
- Colectora
- Especial - Línea del metro

**LEYENDA**

- Polígonos Industriales

Polígonos Industriales en el DMQ	
1.	Calacallí
2.	Ponceano
3.	Turubamba
4.	Itulcachi
5.	San Antonio

<p><b>MAPA:</b> Anexo Nro. 14</p>	<p><b>FUENTE:</b> Secretaría de Hábitat y Ordenamiento Territorial Límite cantonal oficial (Ministerio de Gobierno) Límite parroquial referencial (Proyecto de Ordenanza)</p>	<p><b>ESCALA GRÁFICA</b></p> <p>Proyección Transversa de Mercator Quito TMQ Elipsoide y Datum Horizontal Sistema Geodésico Mundial WGS 84 Zona 17 Sur</p>
<p><b>ELABORACIÓN:</b> Dirección Metropolitana de Ordenamiento Territorial Secretaría de Hábitat y Ordenamiento Territorial</p>	<p><b>FECHA:</b> 2024</p>	<p><b>ESCALA DE IMPRESIÓN:</b> 1:115.000</p>