

Quino

grande otra vez

**ASENTAMIENTO HUMANO DE HECHO Y
CONSOLIDADO DE INTERÉS SOCIAL**

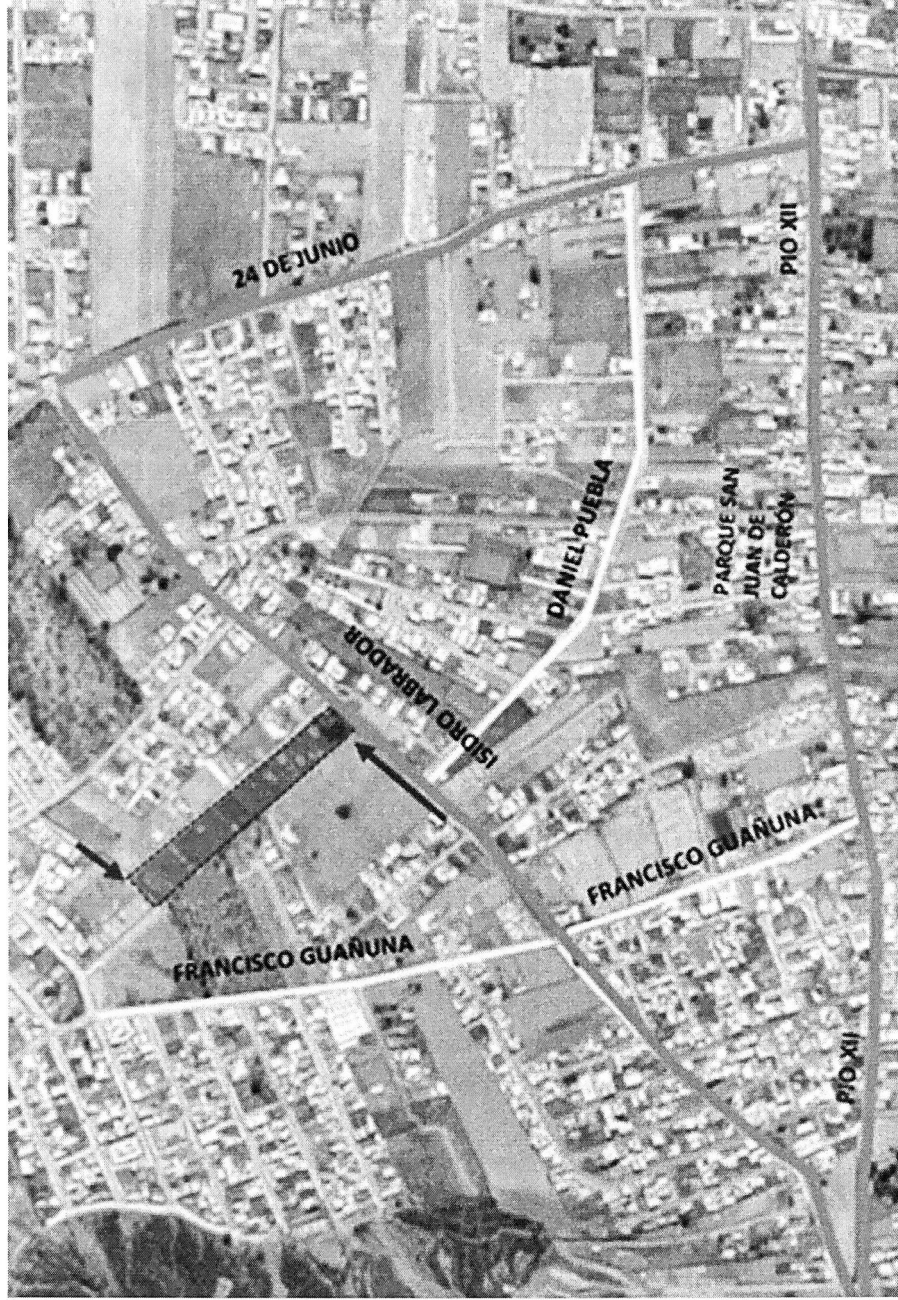
DENOMINADO:

**COMIRTÉ PRO-MEJORAS DEL BARRIO “LA
PALMA DE CALDERÓN” SEGUNDA ETAPA**

PARROQUIA CALDERÓN

**ASENTAMIENTO HUMANO DE HECHO Y CONSOLIDADO DE INTERÉS SOCIAL DENOMINADO:
COMITÉ PRO-MEJORAS "LA PALMA DE CALDERÓN" SEGUNDA ETAPA**
ADMINISTRACIÓN ZONAL: CALDERÓN - PARROQUIA: CALDERÓN

ÁREAS VERDES CERCANAS AL ASENTAMIENTO



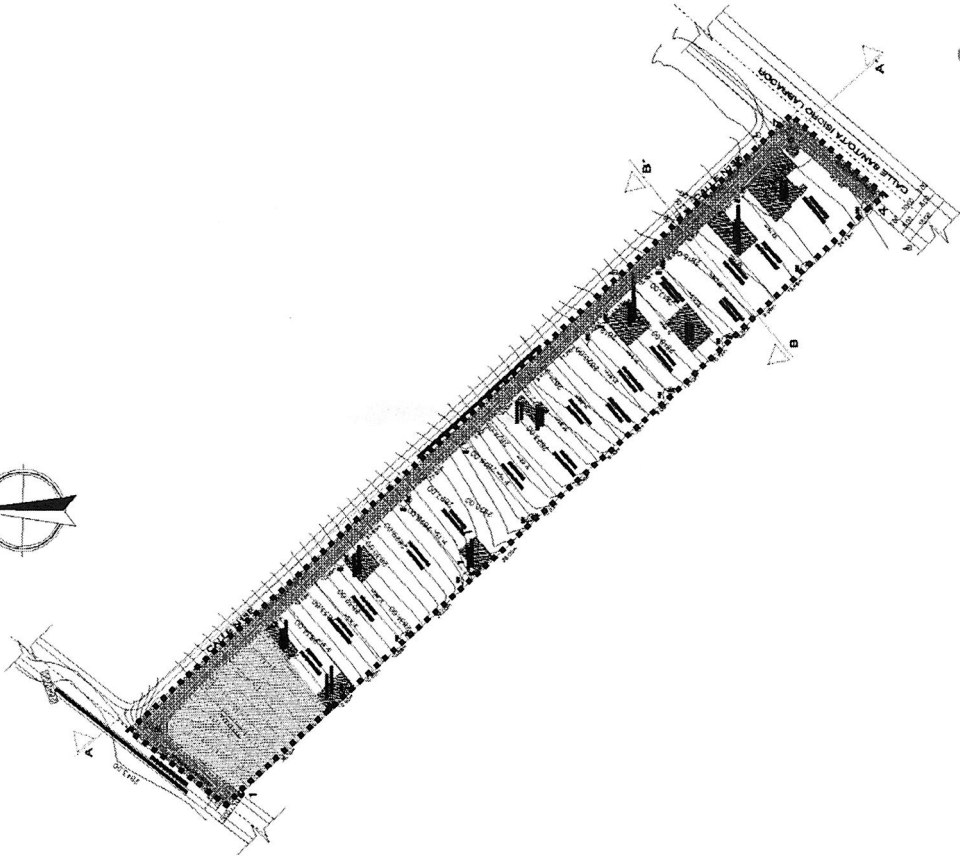
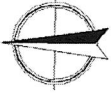
- ASENTAMIENTO
- PARQUE DE SAN JUAN DE CALDERÓN
- DISTANCIA 2,1 km

E

367
Trescientos sesenta
y siete

**ASENTAMIENTO HUMANO DE HECHO Y CONSOLIDADO DE INTERÉS SOCIAL DENOMINADO:
COMITÉ PRO-MEJORAS "LA PALMA DE CALDERÓN" SEGUNDA ETAPA**

ADMINISTRACIÓN ZONAL: CALDERÓN- PARROQUIA: CALDERÓN



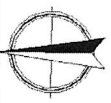
CAMBIO DE ZONIFICACIÓN

Zonificación:	A9(A1003-35)		
Lote mínimo:	1000 m ²		
Forma de ocupación del suelo:	(A) Aislada		
Uso de suelo:	(RU1) Residencial Urbano 1		
Clasificación del suelo:	(SU) Suelo Urbano		
Cambio de zonificación:	APLICA (SI - NO)	Zonificación:	D3(D203-80)
	Si	Lote mínimo:	200 m ²
		Forma de Ocupación:	(D) Sobre línea de fábrica
		Uso del suelo:	(RU1) Residencial Urbano 1)
Cambio de clasificación del suelo:	NO	(SU) Suelo Urbano	

366
Trescientos sesenta y seis

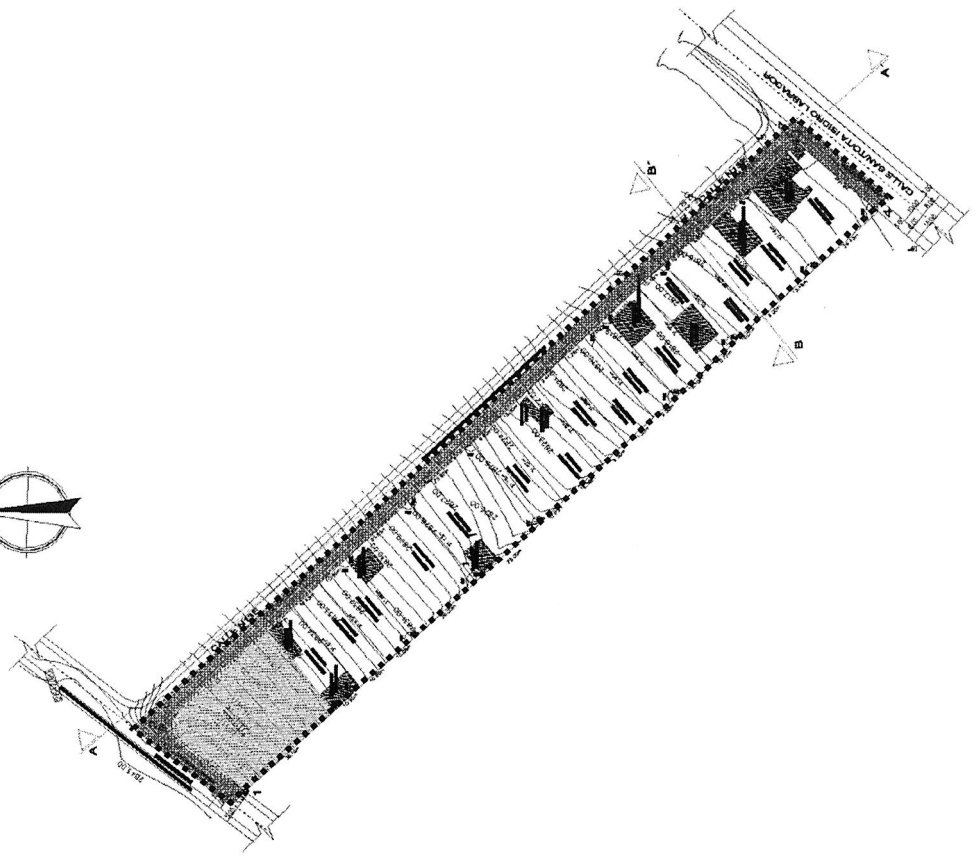
**ASENTAMIENTO HUMANO DE HECHO Y CONSOLIDADO DE INTERÉS SOCIAL DENOMINADO:
COMITÉ PRO-MEJORAS "LA PALMA DE CALDERÓN" SEGUNDA ETAPA**

ADMINISTRACIÓN ZONAL: CALDERÓN- PARROQUIA: CALDERÓN



PLANO DEL ASENTAMIENTO

- MACRO-LOTE
- AFECTACIÓN VIAL
- AREA VERDE



365
Trescientos sesenta y cinco

ASENTAMIENTO HUMANO DE HECHO Y CONSOLIDADO DE INTERÉS SOCIAL DENOMINADO:
 COMITÉ PRO-MEJORAS "LA PALMA DE CALDERÓN" SEGUNDA ETAPA

ADMINISTRACIÓN ZONAL: CALDERÓN- PARROQUIA: CALDERÓN



PLAN METROPOLITANO DE ORDENAMIENTO TERRITORIAL/ POMT



(RU1) Residencial Urbano 1

[Symbol]	Comercio	[Symbol]	Resid. Urbano 1
[Symbol]	Uso_RUO_VI	[Symbol]	Resid. Urbano 2
[Symbol]	Equipamiento	[Symbol]	Resid. Urbano 3
[Symbol]	Equipamiento	[Symbol]	Resid. Urbano 4
[Symbol]	Equipamiento	[Symbol]	Resid. Urbano 5
[Symbol]	Equipamiento	[Symbol]	Resid. Urbano 6
[Symbol]	Equipamiento	[Symbol]	Resid. Urbano 7
[Symbol]	Equipamiento	[Symbol]	Resid. Urbano 8
[Symbol]	Equipamiento	[Symbol]	Resid. Urbano 9
[Symbol]	Equipamiento	[Symbol]	Resid. Urbano 10
[Symbol]	Equipamiento	[Symbol]	Resid. Urbano 11
[Symbol]	Equipamiento	[Symbol]	Resid. Urbano 12
[Symbol]	Equipamiento	[Symbol]	Resid. Urbano 13
[Symbol]	Equipamiento	[Symbol]	Resid. Urbano 14
[Symbol]	Equipamiento	[Symbol]	Resid. Urbano 15
[Symbol]	Equipamiento	[Symbol]	Resid. Urbano 16
[Symbol]	Equipamiento	[Symbol]	Resid. Urbano 17
[Symbol]	Equipamiento	[Symbol]	Resid. Urbano 18
[Symbol]	Equipamiento	[Symbol]	Resid. Urbano 19
[Symbol]	Equipamiento	[Symbol]	Resid. Urbano 20
[Symbol]	Equipamiento	[Symbol]	Resid. Urbano 21
[Symbol]	Equipamiento	[Symbol]	Resid. Urbano 22
[Symbol]	Equipamiento	[Symbol]	Resid. Urbano 23
[Symbol]	Equipamiento	[Symbol]	Resid. Urbano 24
[Symbol]	Equipamiento	[Symbol]	Resid. Urbano 25
[Symbol]	Equipamiento	[Symbol]	Resid. Urbano 26
[Symbol]	Equipamiento	[Symbol]	Resid. Urbano 27
[Symbol]	Equipamiento	[Symbol]	Resid. Urbano 28
[Symbol]	Equipamiento	[Symbol]	Resid. Urbano 29
[Symbol]	Equipamiento	[Symbol]	Resid. Urbano 30
[Symbol]	Equipamiento	[Symbol]	Resid. Urbano 31
[Symbol]	Equipamiento	[Symbol]	Resid. Urbano 32
[Symbol]	Equipamiento	[Symbol]	Resid. Urbano 33
[Symbol]	Equipamiento	[Symbol]	Resid. Urbano 34
[Symbol]	Equipamiento	[Symbol]	Resid. Urbano 35
[Symbol]	Equipamiento	[Symbol]	Resid. Urbano 36
[Symbol]	Equipamiento	[Symbol]	Resid. Urbano 37
[Symbol]	Equipamiento	[Symbol]	Resid. Urbano 38
[Symbol]	Equipamiento	[Symbol]	Resid. Urbano 39
[Symbol]	Equipamiento	[Symbol]	Resid. Urbano 40
[Symbol]	Equipamiento	[Symbol]	Resid. Urbano 41
[Symbol]	Equipamiento	[Symbol]	Resid. Urbano 42
[Symbol]	Equipamiento	[Symbol]	Resid. Urbano 43
[Symbol]	Equipamiento	[Symbol]	Resid. Urbano 44
[Symbol]	Equipamiento	[Symbol]	Resid. Urbano 45
[Symbol]	Equipamiento	[Symbol]	Resid. Urbano 46
[Symbol]	Equipamiento	[Symbol]	Resid. Urbano 47
[Symbol]	Equipamiento	[Symbol]	Resid. Urbano 48
[Symbol]	Equipamiento	[Symbol]	Resid. Urbano 49
[Symbol]	Equipamiento	[Symbol]	Resid. Urbano 50

364
 Trescientos sesenta y cuatro

