

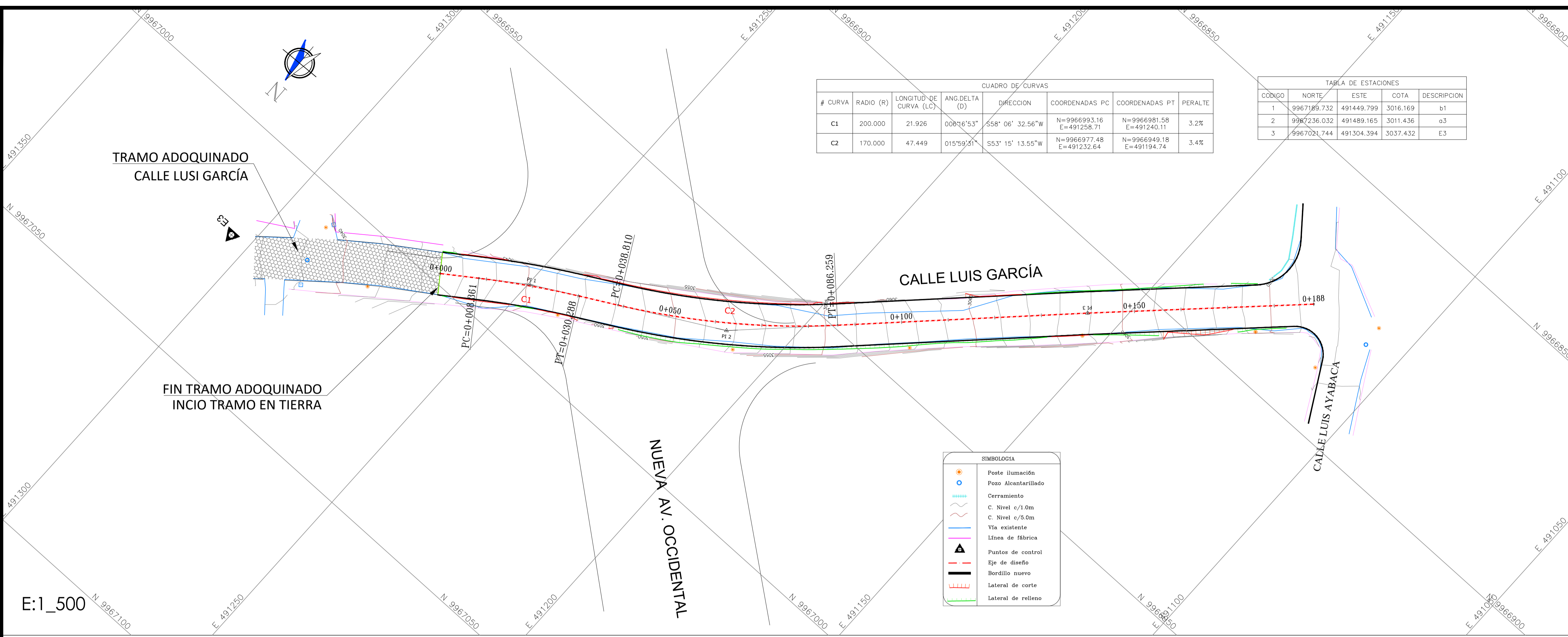
UBICACIÓN

NOTAS:

- Coordenadas WGS 84 TMQ.
- Levantamiento topográfico realizado por la Gerencia de Estudios y Fiscalización.
- Colocación de los puntos de control por la Gerencia de Planificación.

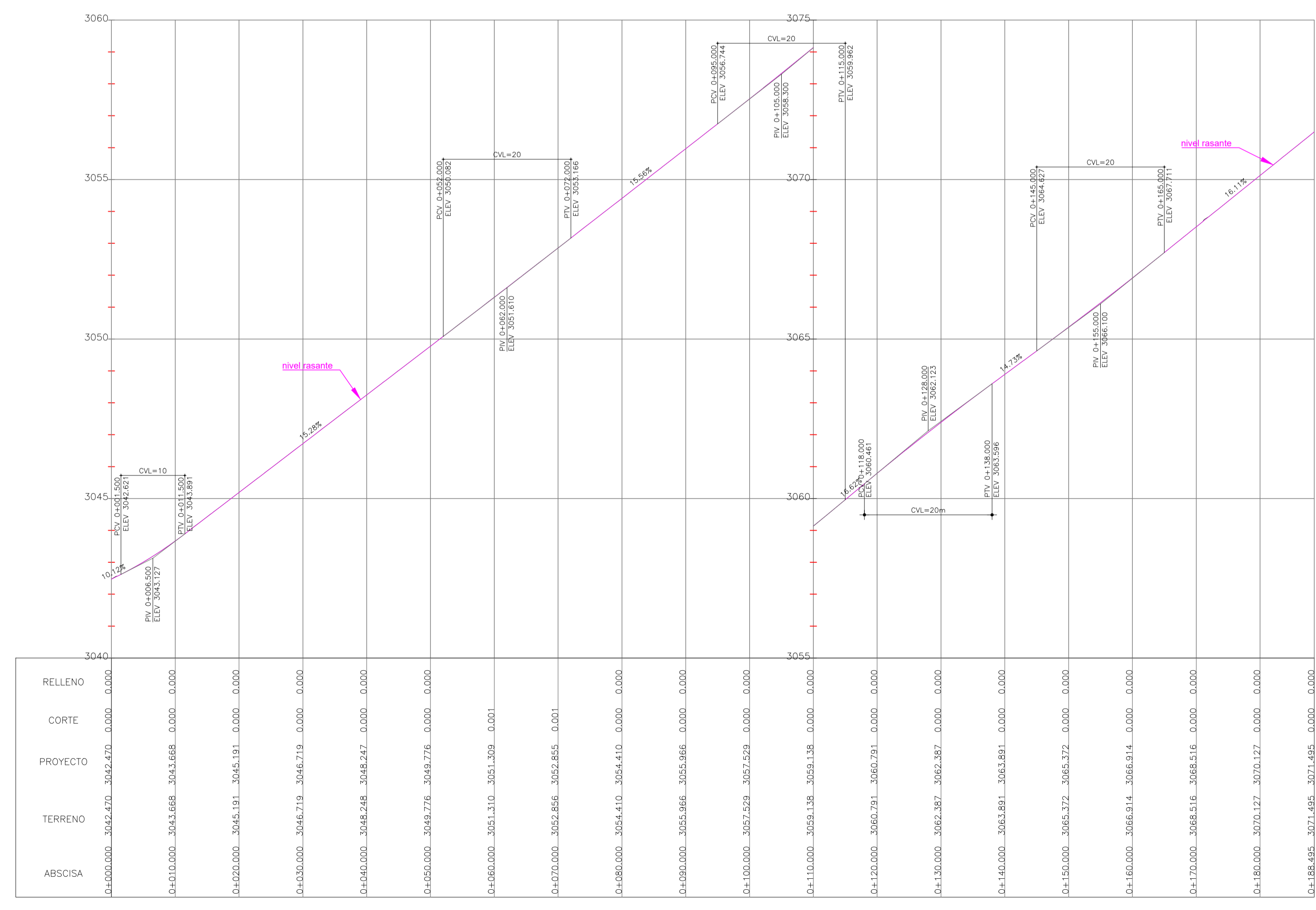
CUADRO DE CURVAS						
# CURVA	RADIO (R)	LONGITUD DE CURVA (LC)	ANG.DELTA (D)	DIRECCION	COORDENADAS PC	COORDENADAS PT
C1	200.000	21.926	008°16'53"	S58° 06' 32.56"W	N=9966993.16 E=491258.71	N=9966981.58 E=491240.11
C2	170.000	47.449	015°59'51"	S53° 15' 13.55"W	N=9966977.48 E=491232.64	N=9966949.18 E=491194.74

TABLA DE ESTACIONES			
CÓDIGO	NORTE	ESTE	DESCRIPCIÓN
1	9967189.732	491449.799	3016.169 b1
2	9967236.032	491489.165	3011.436 a3
3	9967021.744	491304.394	3037.432 E3



SIMBOLOGÍA	
	Poste iluminación
	Pozo Alcantarillado
	Cerramiento
	C. Nivel c/1.0m
	C. Nivel c/5.0m
	Via existente
	Línea de fábrica
	Puntos de control
	Eje de diseño
	Bordillo nuevo
	Lateral de corte
	Lateral de relleno

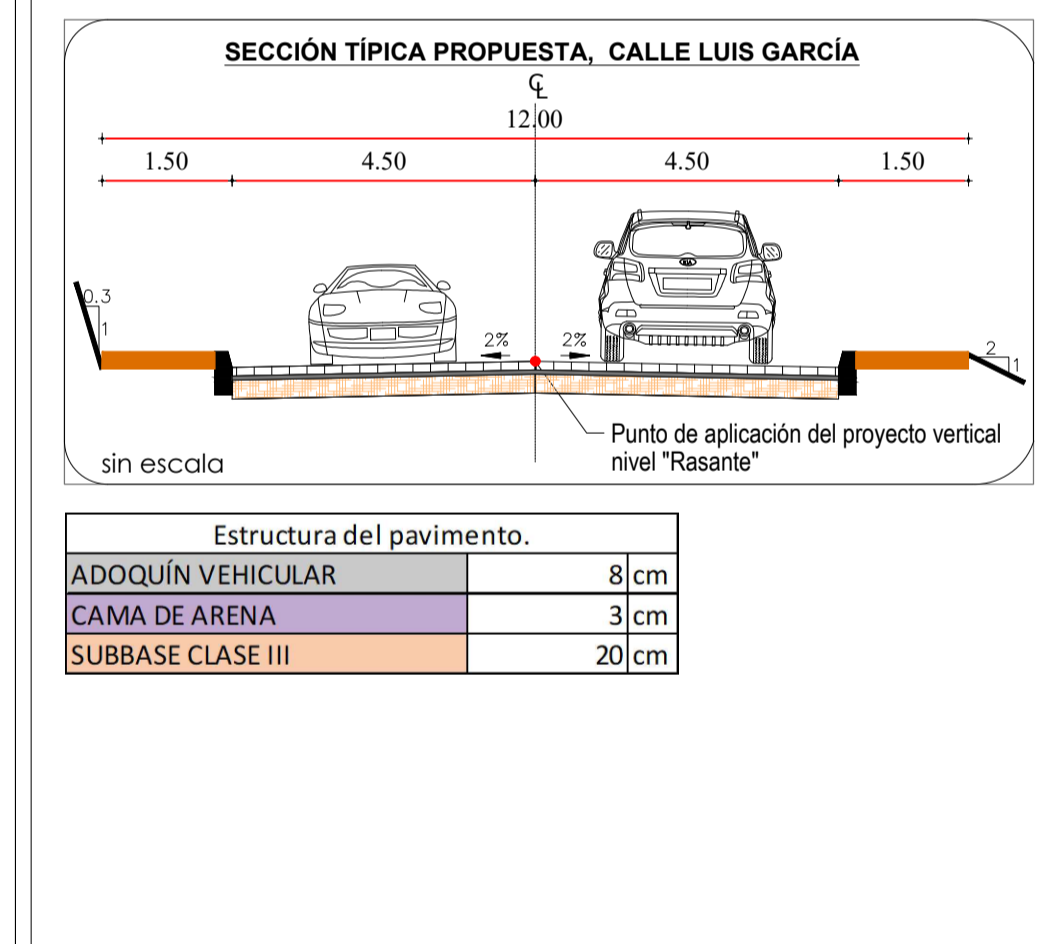
E:1_500



SIMBOLOGÍA	
	PERFIL DE PROYECTO
	PERFIL DE TERRENO

- Volumen de corte: 652.96 m3
- Volumen de relleno: 6.87 m3

H:1_500
V:1_100



Estructura del pavimento.	
ADOQUÍN VEHICULAR	8 cm
CAMA DE ARENA	3 cm
SUBBASE CLASE III	20 cm

EMPRESA PÚBLICA METROPOLITANA DE MOVILIDAD Y OBRAS PÚBLICAS
ING. JORGE MERLO PAREDES
GERENTE GENERAL

GERENCIA DE ESTUDIOS Y FISCALIZACIÓN

PROYECTO: Modificatoria del Trazado Vial, Remanente Calle Luis García - Anillo Vial Huarcoy

UBICACIÓN: Desde la calle Luis García (tramo adoquinado) hasta la calle Luis Ayabaca

CONTIENE: Propuesta de diseño geométrico

DISENÓ:	REVISÓ:	ESCALA:
ING. ANDRÉS MURILLO HOME EJECUTOR DE PROCESOS 2	ING. LEONARDO TUPIZA COORD. EJECUTOR DE PROCESOS 1	LAS INDICADAS
APROBÓ:	DIRECTOR DE ESTUDIOS	FECHA: AGOSTO 2022
ACEPTÓ:	GERENTE DE ESTUDIOS Y FISCALIZACIÓN	DIBUJÓ: HAMH
		LÁMINA: 01/01

ING. JAIME ARIAS VELARDE