

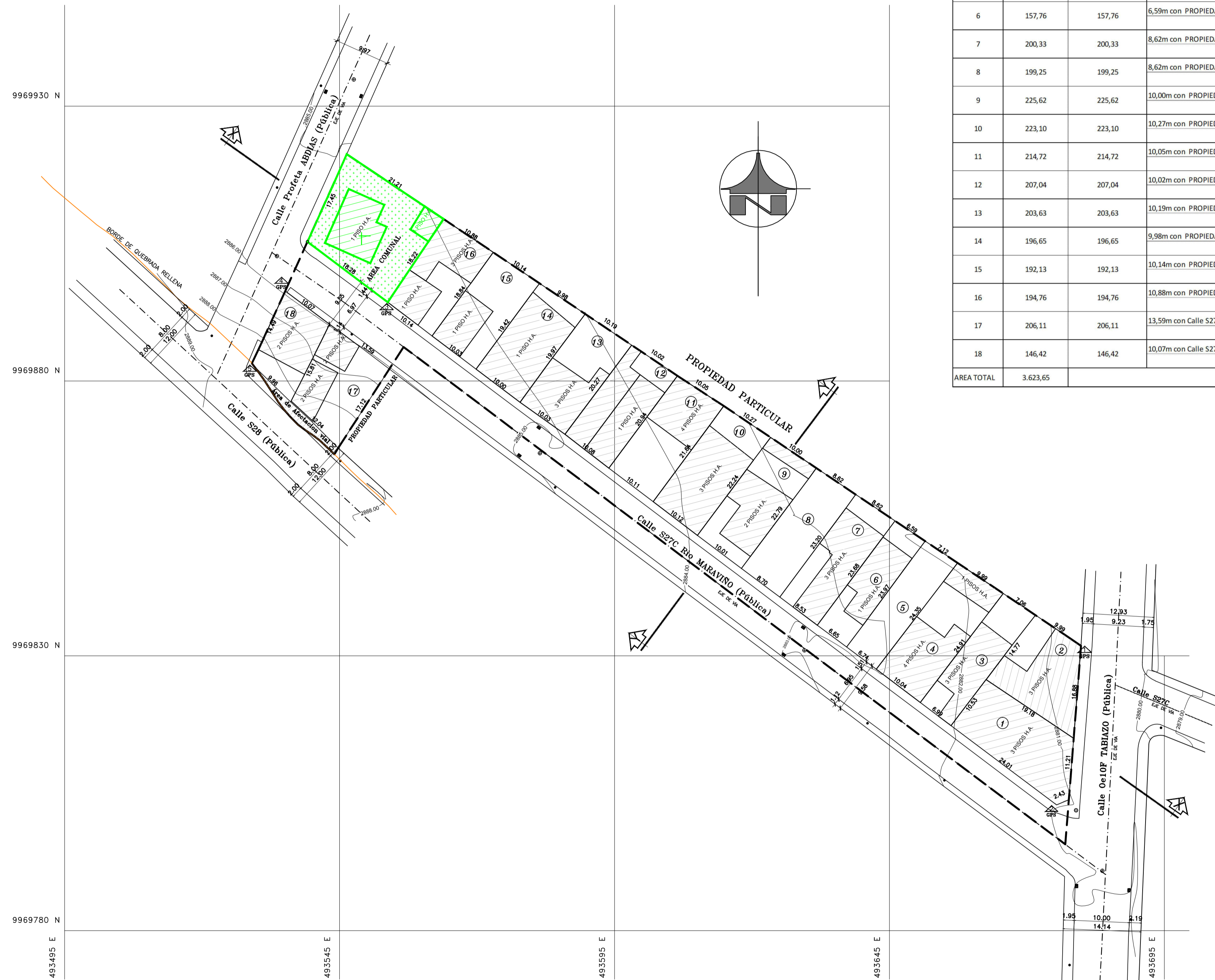
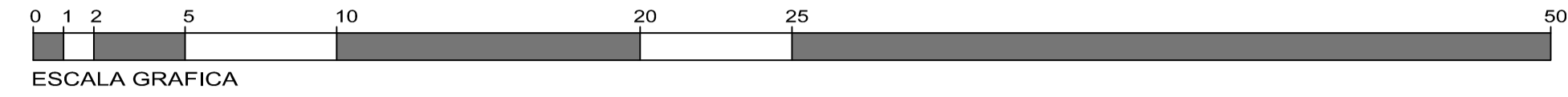
## Anexo 3

# PLANO GENERAL DEL ASENTAMIENTO



# IMPLANTACION GENERAL

ESCALA: 1:500



No. LOTE	AREA BRUTA DE LOTES (m2)	AREA ÚTIL DE LOTES (m2)	LINDEROS (m.)			
			NORTE	SUR	ESTE	OESTE
1	251,69	251,69	19,18m con LOTE 2	24,01m con Calle S27C Rio Maravíño (Pública) y 2,43m con Calle S27C Rio Maravíño (Pública)	11,21m con Calle Oe10F TABIAZO (Pública)	10,53m con LOTE 3
2	215,21	215,21	9,99m con PROPIEDAD PARTICULAR	19,18m con LOTE 1	16,88m con Calle Oe10F TABIAZO (Pública)	14,77m con LOTE 3
3	175,76	175,76	7,06m con PROPIEDAD PARTICULAR	6,99m con Calle S27C Rio Maravíño (Pública)	10,53m con LOTE 1 y 14,77m con LOTE 2	24,91m con LOTE 4
4	246,23	246,23	9,99m con PROPIEDAD PARTICULAR	10,04m con Calle S27C Rio Maravíño (Pública)	24,91m con LOTE 4	24,35m con LOTE 5
5	167,24	167,24	7,12m con PROPIEDAD PARTICULAR	6,74m con Calle S27C Rio Maravíño (Pública)	24,35m con LOTE 4	23,97m con LOTE 6
6	157,76	157,76	6,59m con PROPIEDAD PARTICULAR	6,65m con Calle S27C Rio Maravíño (Pública)	23,97m con LOTE 5	23,68m con LOTE 7
7	200,33	200,33	8,62m con PROPIEDAD PARTICULAR	8,53m con Calle S27C Rio Maravíño (Pública)	23,68m con LOTE 6	23,20m con LOTE 8
8	199,25	199,25	8,62m con PROPIEDAD PARTICULAR	8,70m con Calle S27C Rio Maravíño (Pública)	23,20m con LOTE 7	22,79m con LOTE 9
9	225,62	225,62	10,00m con PROPIEDAD PARTICULAR	10,01m con Calle S27C Rio Maravíño (Pública)	22,79m con LOTE 8	22,24m con LOTE 10
10	223,10	223,10	10,27m con PROPIEDAD PARTICULAR	10,12m con Calle S27C Rio Maravíño (Pública)	22,24m con LOTE 9	21,64m con LOTE 11
11	214,72	214,72	10,05m con PROPIEDAD PARTICULAR	10,11m con Calle S27C Rio Maravíño (Pública)	21,64m con LOTE 10	20,94m con LOTE 12
12	207,04	207,04	10,02m con PROPIEDAD PARTICULAR	10,08m con Calle S27C Rio Maravíño (Pública)	20,94m con LOTE 11	20,27m con LOTE 13
13	203,63	203,63	10,19m con PROPIEDAD PARTICULAR	10,03m con Calle S27C Rio Maravíño (Pública)	20,27m con LOTE 12	19,97m con LOTE 14
14	196,65	196,65	9,98m con PROPIEDAD PARTICULAR	10,00m con Calle S27C Rio Maravíño (Pública)	19,97m con LOTE 13	19,42m con LOTE 15
15	192,13	192,13	10,14m con PROPIEDAD PARTICULAR	10,03m con Calle S27C Rio Maravíño (Pública)	19,42m con LOTE 14	18,84m con LOTE 16
16	194,76	194,76	10,88m con PROPIEDAD PARTICULAR	10,14m con Calle S27C Rio Maravíño (Pública)	18,84m con LOTE 15	18,22m con AREA COMUNAL
17	206,11	206,11	13,59m con Calle S27C Rio Maravíño (Pública)	12,04m con Calle S28 (Pública)	17,12m con PROPIEDAD PARTICULAR	15,81m con LOTE 18
18	146,42	146,42	10,07m con Calle S27C Rio Maravíño (Pública)	9,96m con Calle S28 (Pública)	15,81m con LOTE 17	14,49m con Calle Profeta ABDIAS (Pública)
AREA TOTAL			3.623,65			



UBICACIÓN  
ESCALA: 1:20000

CUADRO DE RESUMEN DE ÁREAS			
No.	DESCRIPCIÓN	ÁREA (m²)	PORCENTAJE %
1	ÁREA ÚTIL DE LOTES	3623,65	73,21%
2	ÁREA DE VIAS	948,28	19,16%
3	ÁREA COMUNAL	348,61	7,04%
4	ÁREA DE AFECTACIÓN VIAL Calle S28 (Pública)	29,20	0,59%
ÁREA TOTAL		4949,74	100,00%

NOTA: El asentamiento dispone del 100% de obras de: alcantarillado, agua potable, energía eléctrica, asfaltado y bordillos

ASENTAMIENTO HUMANO DE HECHO Y CONSOLIDADO DE INTERES SOCIAL DENOMINADO:  
"SANTA BARBARA DE CHILLOGALLO"

REPRESENTANTE:  Damariz Abdon del Carmen Vizúete Toapanta C.I. 0501482137	RESPONSABLE TECNICO:  ARQ. FABIAN GUILLERMO SALGUERO V. C.I. 1705280641 SENECOT: 1096-04-533405 MQ - 3733
--	---

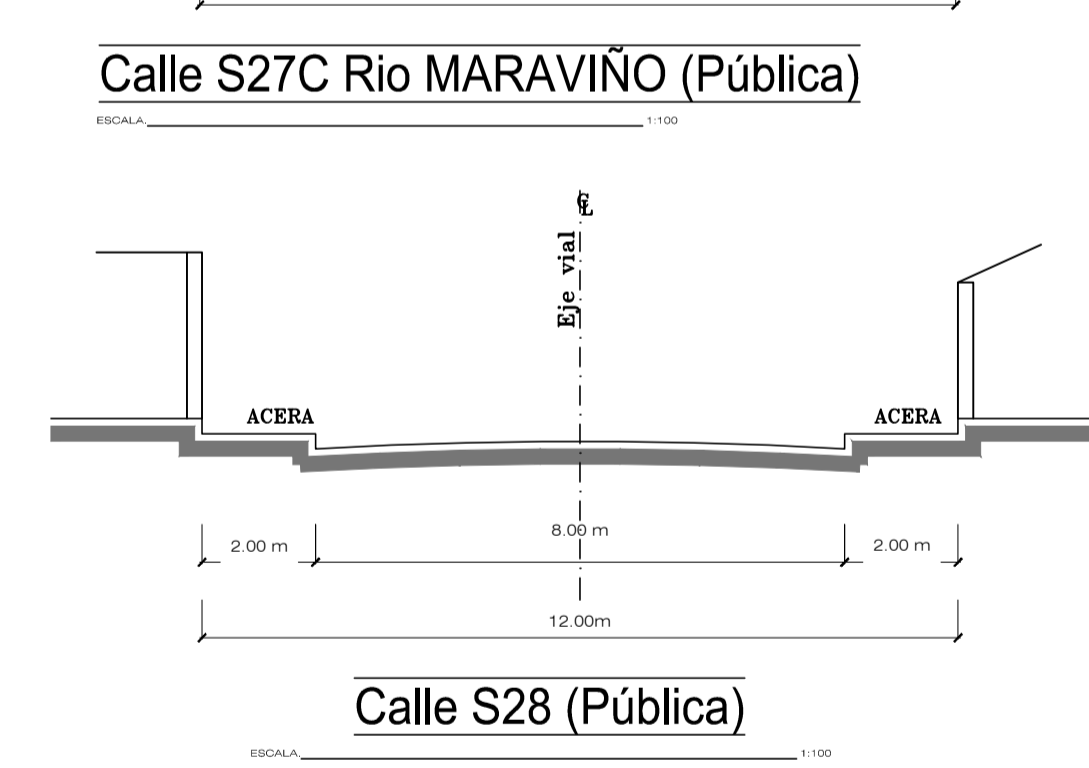
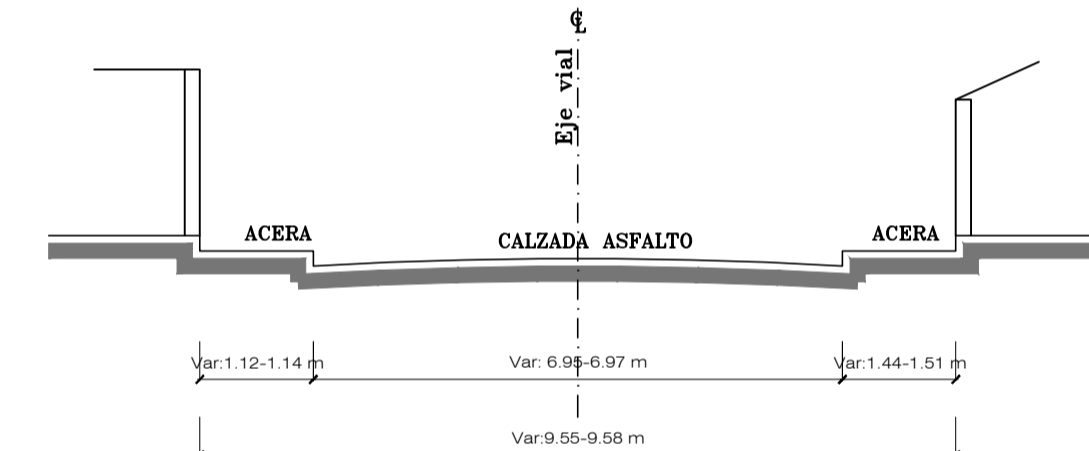
CONTIENE:  
Levantamiento Planimétrico, celda, georeferenciación del lote global, trama urbana, cuadro de áreas, secciones transversales, corte longitudinal, transversal y cronograma valorado

Ubicación: PICHINCHA QUITO PARROQUIA LA MENA Calle Oe10F TABIAZO y Calle S27C Rio MARAVIÑO (Pública) ADMINISTRACIÓN ELOY ALFARO	NUMERO DE PREDIO: 568229 CLAVE CATASTRAL: 31409 06 005
--	---

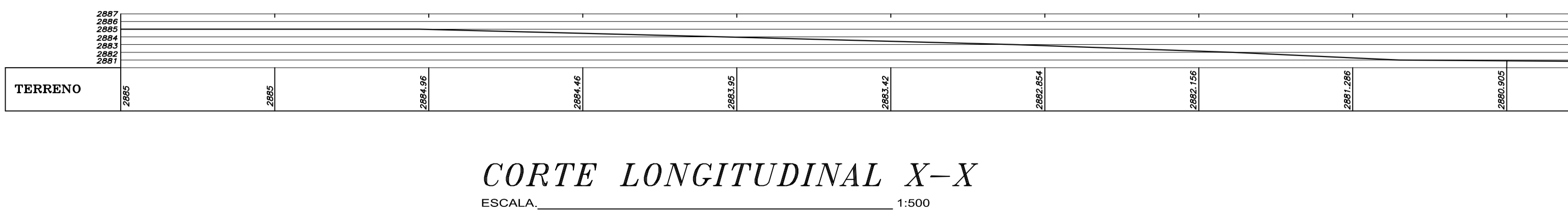
AREA LEVANTADA: 4949.74 m2	ESCALA: 1: 500 FECHA: MARZO / 2022	LAMINA: <b>UNO</b> DI: 1
-------------------------------	---------------------------------------	--------------------------------

CRONOGRAMA VALORADO DE OBRAS										
RUBRO	UNIDAD	CANTIDAD	P. UNITARIO	P. TOTAL	% A EJECUTAR	TIEMPO DE EJECUCION EN AÑOS				
						001	002	003	004	005
ACERAS	m2	44,00	17,50	770,00	18,80%	x	x	x	x	x
<b>TOTAL</b>			<b>770,00</b>							

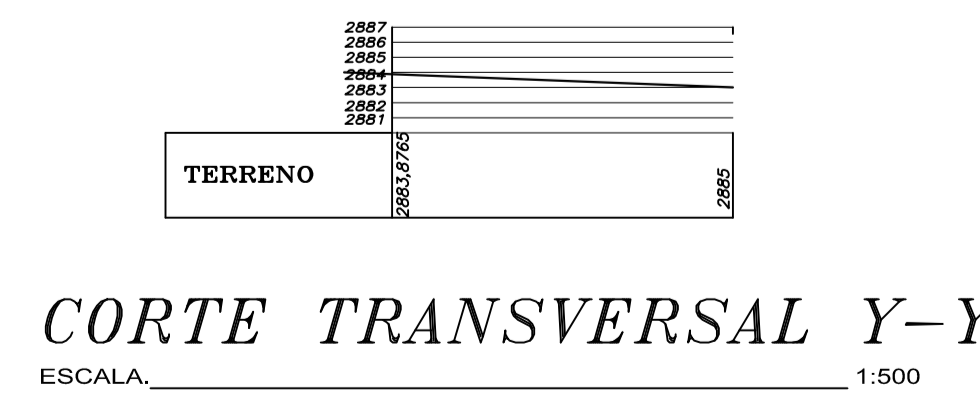
## SECCIONES TRANSVERSALES



CRONOGRAMA VALORADO DE OBRAS										
RUBRO	UNIDAD	CANTIDAD	P. UNITARIO	P. TOTAL	% A EJECUTAR	TIEMPO DE EJECUCION EN AÑOS				
						001	002	003	004	005
ACERAS	m2	44,00	17,50	770,00	18,80%	x	x	x	x	x
<b>TOTAL</b>			<b>770,00</b>							



CORTE LONGITUDINAL X-X  
ESCALA: 1:500



CORTE TRANSVERSAL Y-Y  
ESCALA: 1:500

CUADRO PUNTOS GPS		
N°	NORTE	ESTE
1	9969831.83	493679.85
2	9969802.89	493675.40
3	9969894.34	493553.76
4	9969896.37	493535.12
5	9969883.21	493529.06