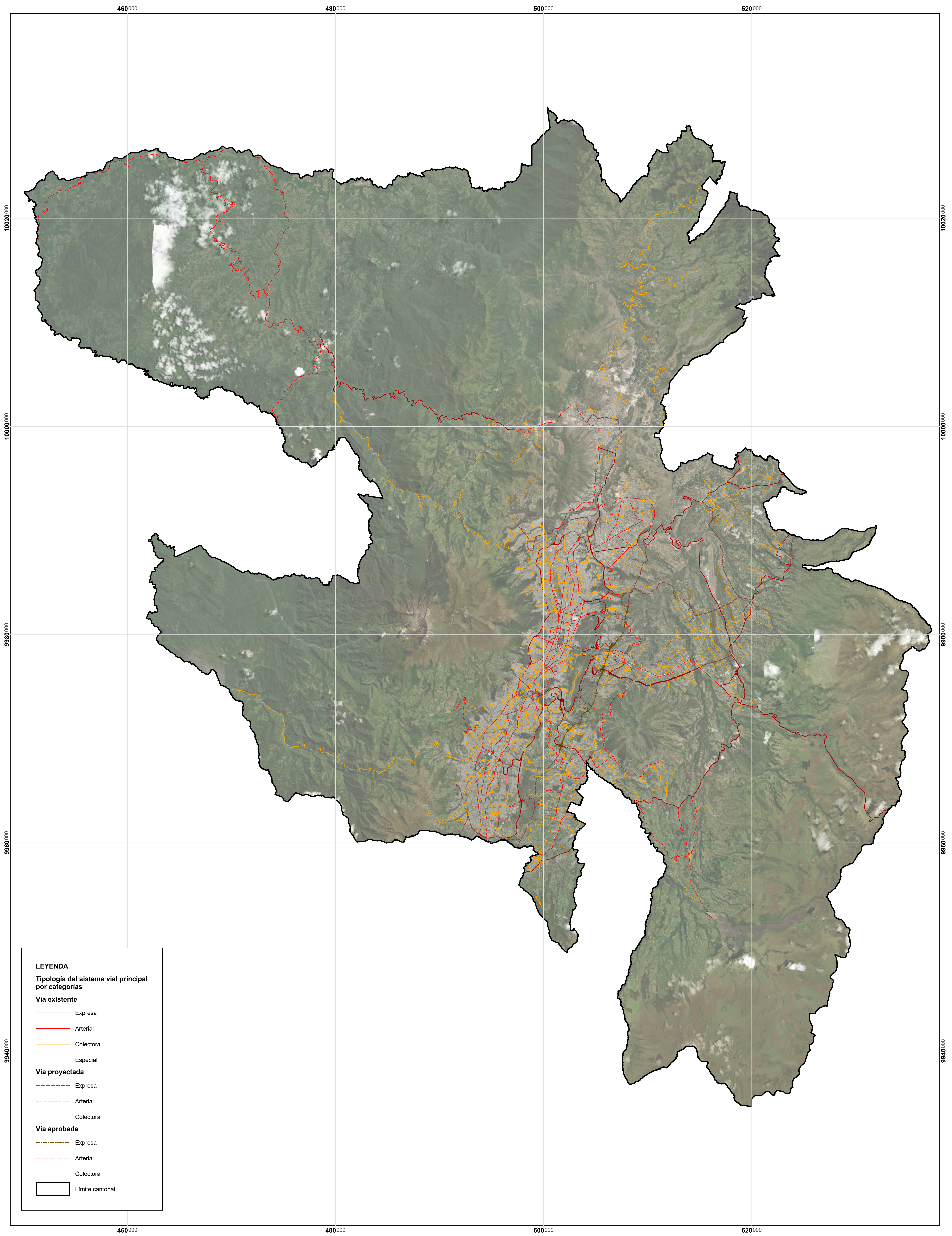


# PLAN DE USO Y GESTIÓN DEL SUELO DEL DISTRITO METROPOLITANO DE QUITO

## Anexo PUGS 56. TIPOLOGÍA DEL SISTEMA VIAL PRINCIPAL: VÍAS EXISTENTES, VÍAS PROYECTADAS Y TRAZADO VIAL APROBADO DEL DISTRITO METROPOLITANO DE QUITO



### LEYENDA

#### Tipología del sistema vial principal por categorías

##### Vía existente

- Expresa
- Arterial
- Colectora
- Especial

##### Vía proyectada

- - - Expresa
- - - Arterial
- - - Colectora

##### Vía aprobada

- · · Expresa
- · · Arterial
- · · Colectora

- ▭ Límite cantonal

MAPA:  
Anexo PUGS 56

FUENTE:  
Dirección Metropolitana de Ordenamiento Territorial  
Límite cantonal oficial (Ministerio de Gobierno)

ELABORACIÓN:  
Dirección Metropolitana de Ordenamiento Territorial  
Secretaría de Hábitat y Ordenamiento Territorial

FECHA:  
2024

ESCALA DE IMPRESIÓN:  
1:115.000

### ESCALA GRÁFICA

