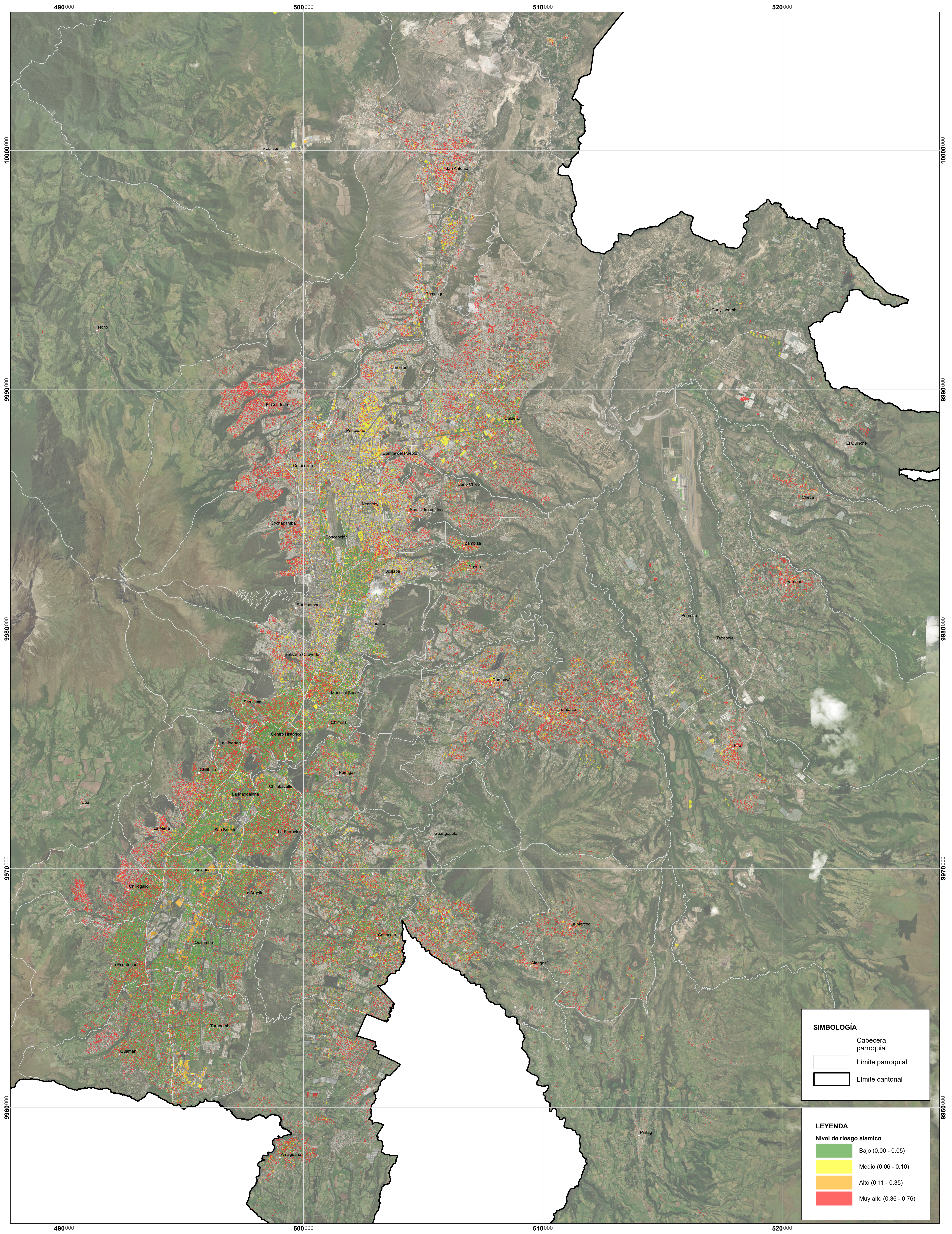


PLAN DE USO Y GESTIÓN DEL SUELO DEL DISTRITO METROPOLITANO DE QUITO

Anexo PUGS 13. RIESGO SÍSMICO EN EDIFICACIONES EN EL DISTRITO METROPOLITANO DE QUITO



SIMBOLOGÍA

- Cabecera parroquial
- Límite parroquial
- Límite cantonal

LEYENDA

Nivel de riesgo sísmico

- Bajo (0,00 - 0,05)
- Medio (0,06 - 0,10)
- Alto (0,11 - 0,35)
- Muy alto (0,36 - 0,76)