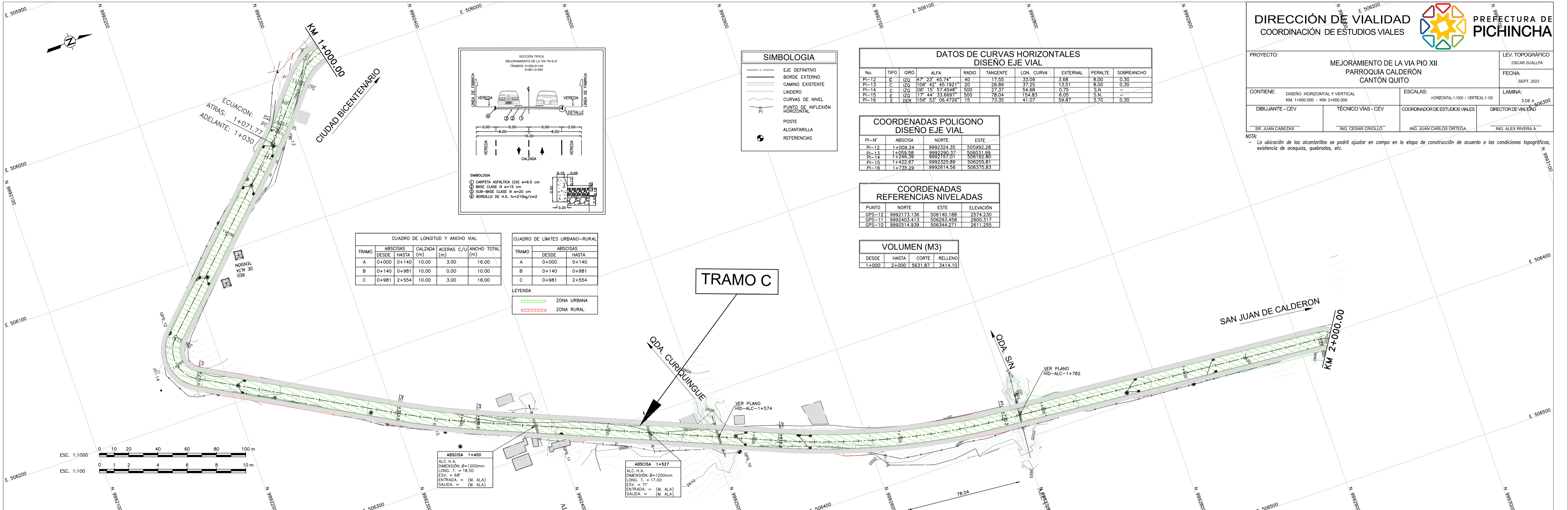


PROYECTO:	MEJORAMIENTO DE LA VIA PIO XII PARROQUIA CALDERÓN CANTÓN QUITO	LEV. TOPOGRÁFICO OSCAR GUALIPA
CONTIENE:	DISEÑO HORIZONTAL Y VERTICAL NM 1+000.000 - KM 2+000.000	FECHA: SEPT. 2023
DIBUJANTE - CEV	ING. CESAR CRICLLO	LÁMINA: 3 DE 4 4-6300
TÉCNICO VÍAS - CEV	ING. JUAN CARLOS ORTEGA	DIRECTOR DE VALERO
ING. JUAN CABEZAS	ING. CESAR CRICLLO	ING. ALEX RIVERA A.

NOTA:
La ubicación de las alcantarillas se podrá ajustar en campo en la etapa de construcción de acuerdo a las condiciones topográficas, existencia de acequias, quebrados, etc.



SIMBOLOGIA

- EJE DEFINITIVO
- BORDE EXTERNO
- CAMINO EXISTENTE
- LÍNEA
- CURVAS DE NIVEL
- PUNTO DE INFLEXIÓN HORIZONTAL
- POSTE
- ALCANTARILLA
- REFERENCIAS

**DATOS DE CURVAS HORIZONTALES
DISEÑO EJE VIAL**

No.	TIPO	GIRO	ALFA	RADIO	TANGENTE	LONG. CURVA	EXTERNAL	PERALTE	SOBREALCHIDO
PI-12	C	I2Q	47° 23' 45.74"	40	17.55	33.09	3.68	8.00	0.30
PI-13	C	I2Q	109° 42' 45.192"	20	26.89	37.25	13.51	8.00	0.30
PI-14	C	I2Q	108° 15' 57.6548"	500	27.37	54.68	0.75	S.N.	-
PI-15	E	I2Q	17° 44' 33.6697"	500	78.04	154.83	6.05	S.N.	-
PI-16	E	DPR	156° 53' 06.9728"	15	73.35	47.07	59.97	3.70	0.30

**COORDENADAS POLIGONO
DISEÑO EJE VIAL**

PI-N°	ABSCISA	NORTE	ESTE
PI-12	1+009.34	9992324.35	509992.28
PI-13	1+059.56	9992200.37	509031.99
PI-14	1+248.39	9992157.01	508162.80
PI-15	1+422.87	9992305.89	508235.81
PI-16	1+735.29	9992614.56	508375.83

**COORDENADAS
REFERENCIAS NIVELADAS**

PUNTO	NORTE	ESTE	ELEVACION
GPS-12	9992173.136	508140.188	2574.230
GPS-11	9992403.413	508293.458	2600.317
GPS-10	9992514.939	508445.271	2611.295

VOLUMEN (M3)

DESDE	HASTA	CORTE	RELLENO
1+000	2+000	5631.87	3414.10

CUADRO DE LONGITUD Y ANCHO VIAL

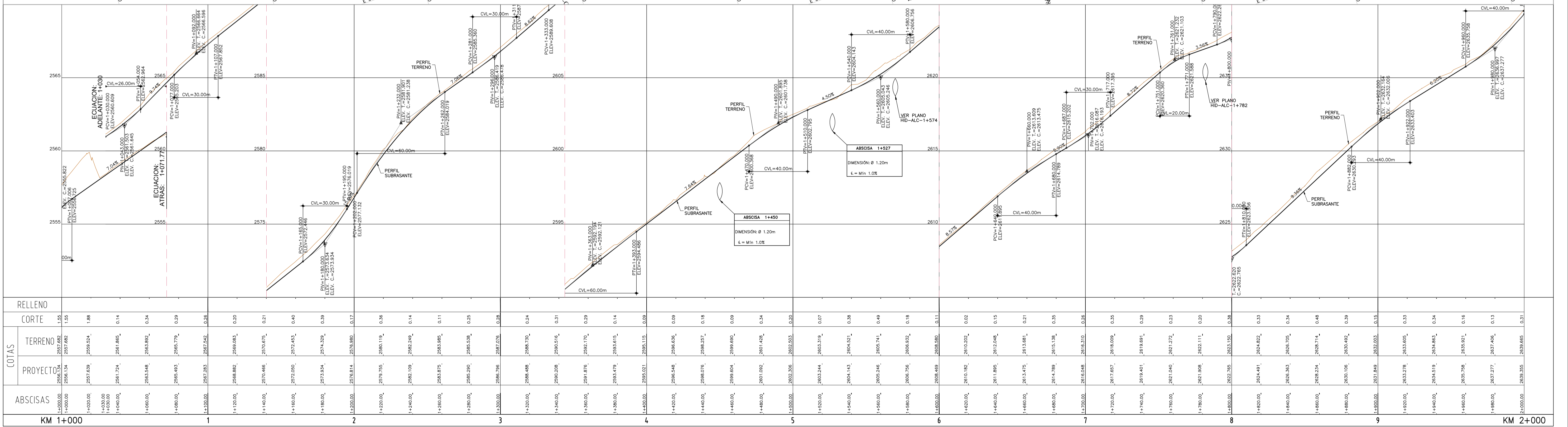
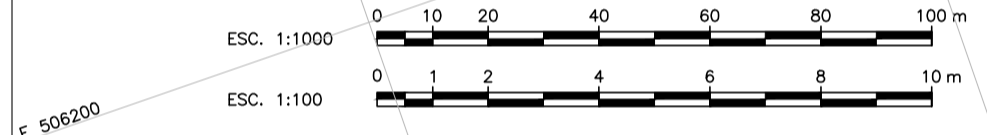
TRAMO	DESDE	HASTA	ACERAS C/U	ANCHO TOTAL (m)
A	0+000	0+140	10.00	16.00
B	0+140	0+981	10.00	16.00
C	0+981	2+554	10.00	16.00

CUADRO DE LIMITES URBANO-RURAL

TRAMO	DESDE	HASTA	ABSCISAS
A	0+000	0+140	
B	0+140	0+981	
C	0+981	2+554	

LEYENDA

- ZONA URBANA
- ZONA RURAL



RELLENO	CORTE	TERRENO	PROYECTO	ABSCISAS
1.35	2557.682	2557.682	2557.682	1+000.00
1.36	2557.639	2557.639	2557.639	1+020.00
0.14	2561.865	2561.865	2561.865	1+030.00
0.34	2563.892	2563.892	2563.892	1+040.00
0.29	2565.779	2565.779	2565.779	1+060.00
0.26	2567.283	2567.283	2567.283	1+080.00
0.20	2568.882	2568.882	2568.882	1+100.00
0.21	2570.466	2570.466	2570.466	1+120.00
0.40	2572.050	2572.050	2572.050	1+140.00
0.39	2573.634	2573.634	2573.634	1+160.00
0.17	2575.218	2575.218	2575.218	1+180.00
0.36	2576.802	2576.802	2576.802	1+200.00
0.14	2578.386	2578.386	2578.386	1+220.00
0.11	2579.970	2579.970	2579.970	1+240.00
0.25	2581.554	2581.554	2581.554	1+260.00
0.28	2583.138	2583.138	2583.138	1+280.00
0.24	2584.722	2584.722	2584.722	1+300.00
0.31	2586.306	2586.306	2586.306	1+320.00
0.29	2587.890	2587.890	2587.890	1+340.00
0.14	2589.474	2589.474	2589.474	1+360.00
0.09	2591.058	2591.058	2591.058	1+380.00
0.29	2592.642	2592.642	2592.642	1+400.00
0.18	2594.226	2594.226	2594.226	1+420.00
0.09	2595.810	2595.810	2595.810	1+440.00
0.34	2597.394	2597.394	2597.394	1+460.00
0.20	2598.978	2598.978	2598.978	1+480.00
0.07	2600.562	2600.562	2600.562	1+500.00
0.38	2602.146	2602.146	2602.146	1+520.00
0.49	2603.730	2603.730	2603.730	1+540.00
0.16	2605.314	2605.314	2605.314	1+560.00
0.11	2606.898	2606.898	2606.898	1+580.00
0.02	2608.482	2608.482	2608.482	1+600.00
0.02	2610.066	2610.066	2610.066	1+620.00
0.15	2611.650	2611.650	2611.650	1+640.00
0.21	2613.234	2613.234	2613.234	1+660.00
0.35	2614.818	2614.818	2614.818	1+680.00
0.26	2616.402	2616.402	2616.402	1+700.00
0.29	2617.986	2617.986	2617.986	1+720.00
0.23	2619.570	2619.570	2619.570	1+740.00
0.20	2621.154	2621.154	2621.154	1+760.00
0.38	2622.738	2622.738	2622.738	1+780.00
0.33	2624.322	2624.322	2624.322	1+800.00
0.34	2625.906	2625.906	2625.906	1+820.00
0.48	2627.490	2627.490	2627.490	1+840.00
0.39	2629.074	2629.074	2629.074	1+860.00
0.15	2630.658	2630.658	2630.658	1+880.00
0.15	2632.242	2632.242	2632.242	1+900.00
0.13	2633.826	2633.826	2633.826	1+920.00
0.31	2635.410	2635.410	2635.410	1+940.00
0.16	2636.994	2636.994	2636.994	1+960.00
0.13	2638.578	2638.578	2638.578	1+980.00
0.31	2640.162	2640.162	2640.162	2+000.00