



BOMBEROS QUITO

Salvamos vidas

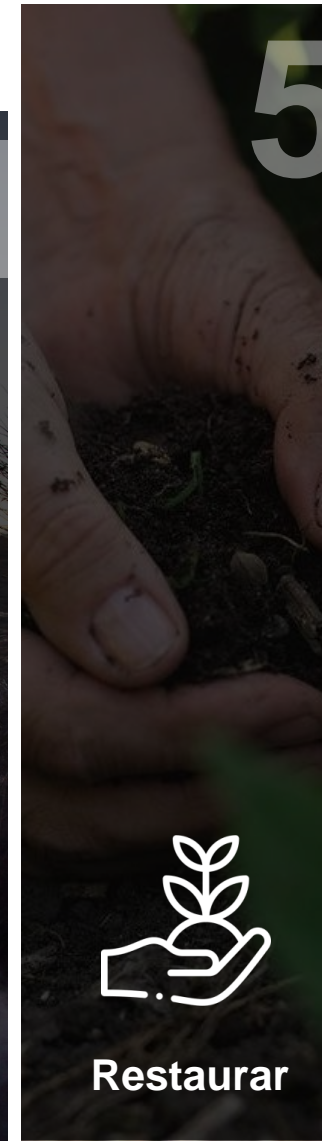
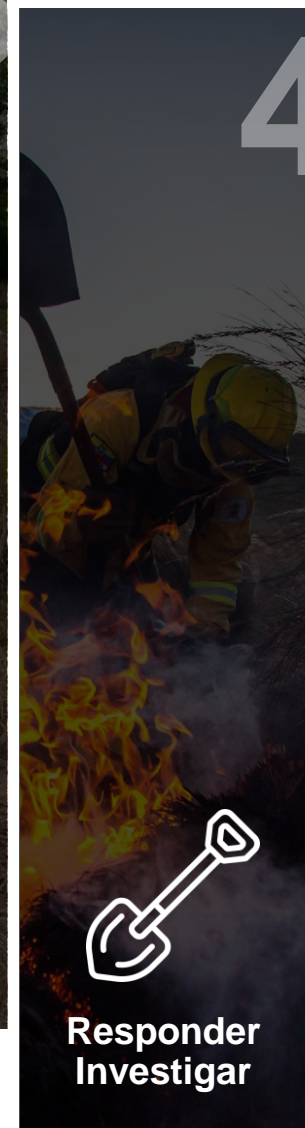
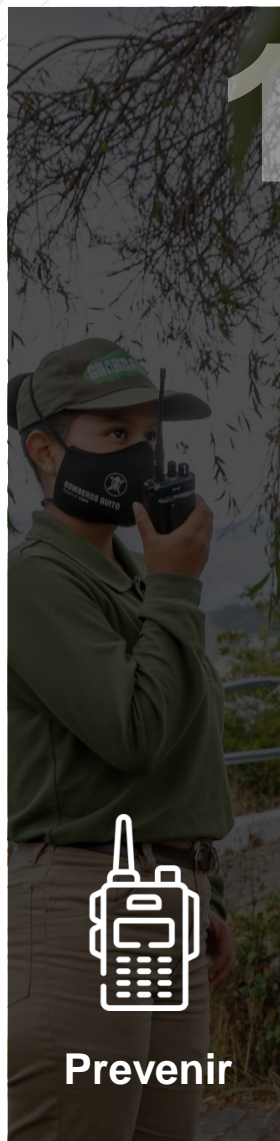
Plan de prevención y respuesta a

INCENDIOS FORESTALES

2023

OBJETIVO GENERAL

Definir las acciones de prevención y respuesta a ser implementadas en los sectores susceptibles de incendios forestales durante la época seca en el DMQ.





Articulación y coordinación



1 FASE

Prevención, sensibilización y mitigación



- Presidentes barriales
- Juntas parroquiales

Secretaría de
Coordinación Territorial
y Participación
Ciudadana

Administraciones
Zonales

Secretaría de
Seguridad

Secretaría de
Ambiente

Secretaría de
Cultura



2 FASE

Responder Investigar



Secretaría de
Seguridad
Secretaría de
Ambiente

EPMMOP
Movilidad y Obras

Empresa Pública
EMSEGURIDAD

Centro
de Operaciones de
Emergencia

Cuerpo de
Agentes de Control
CACMQ

EPMAPS
Agua de Quito

Agencia
Metropolitana de
Tránsito

Agencia
Metropolitana de
Control

Empresa Pública
Metropolitana
EMASEO EP

 **EMPRESA
ELÉCTRICA
QUITO**



3 FASE

Restauración



Secretaría de
Coordinación Territorial
y Participación
Ciudadana

Administraciones
Zonales

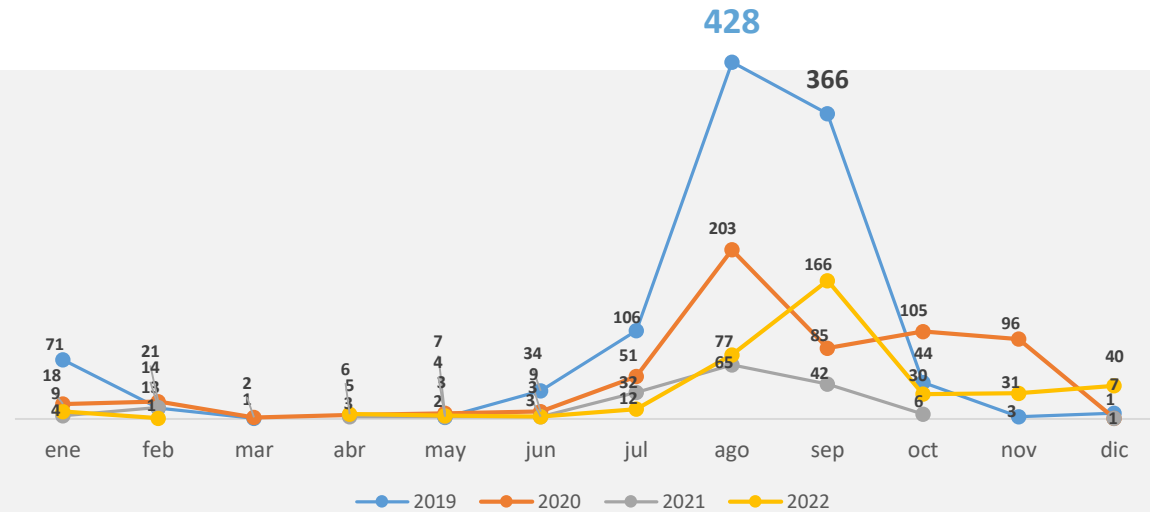
Secretaría de
Ambiente



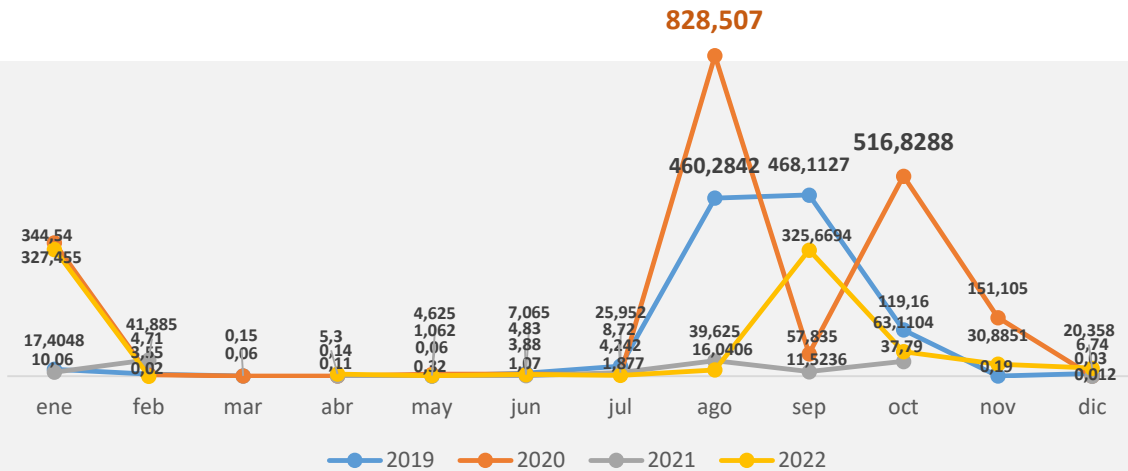
ESTADÍSTICAS

El mayor número de eventos de incendios forestales son desde el mes de julio a octubre.

COMPARATIVO DE INCENDIOS FORESTALES PERIODO 2019 - 2022 POR MES

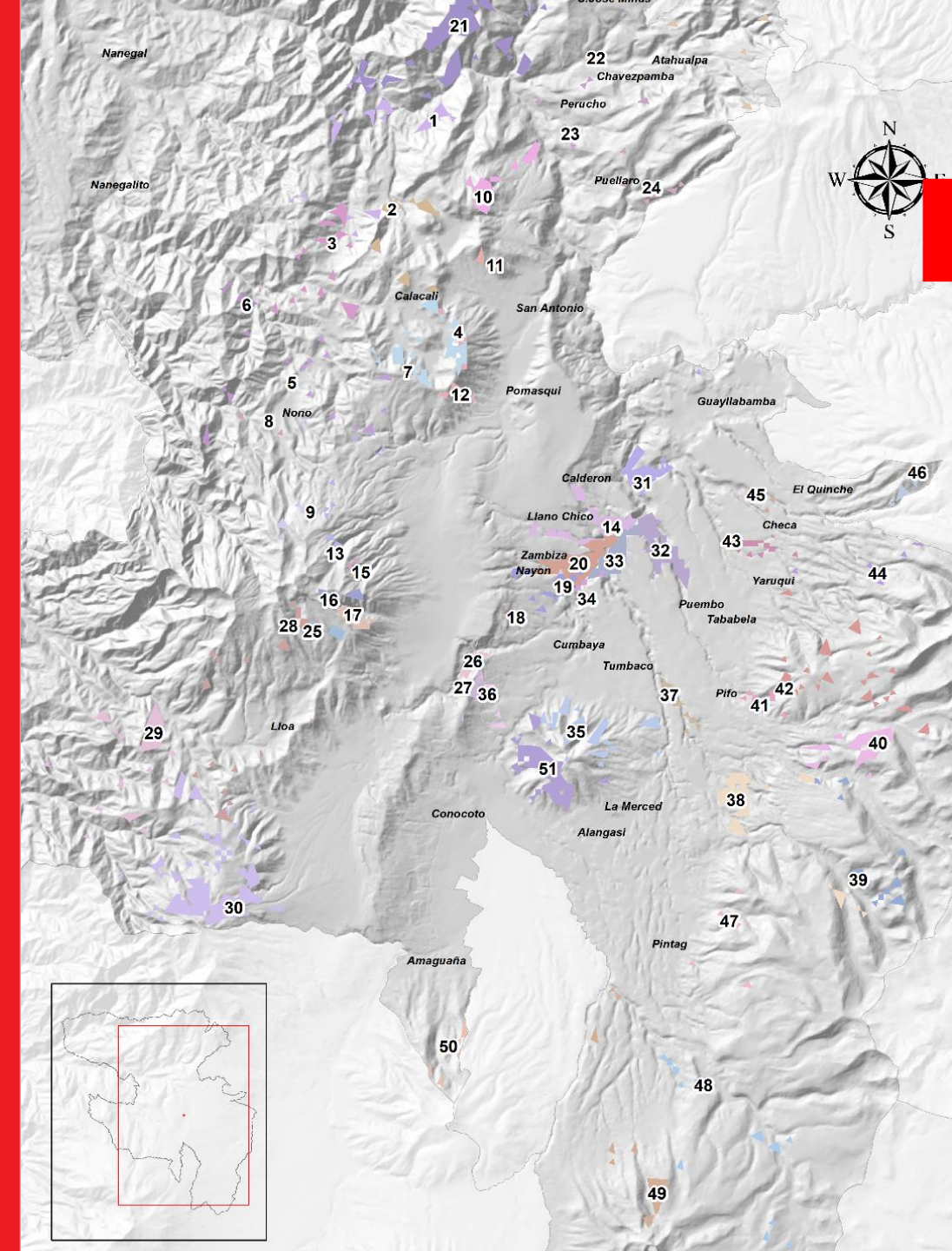


ÁREA QUEMADA DE INCENDIOS FORESTALES PERIODO 2019 - 2022 POR MES



Los meses más críticos son los de agosto, septiembre y octubre.

Fuente: Unidad de Comando de Incidentes



Hemos identificado y determinado

51 

**SITIOS
SUSCEPTIBLES
DE INCENDIOS FORESTALES**

Salvamos **vidas**

1-2

EJES ESTRATÉGICOS



Prevenir y sensibilizar



Esquema de la estrategia

Informar a los habitantes de zonas vulnerables sobre la importancia de la protección ambiental, así como de las acciones que promuevan la prevención de incendios forestales.

Capacitación a brigadistas forestales y guardabosques.



Charlas a la comunidad en zonas vulnerables.



Difusión de conocimiento a la comunidad.



Ferias de prevención y sensibilización.



Proceso de capacitación



Instructores

Unidad especializada en incendios forestales y técnicos de vinculación.

Brigadistas y guardabosques

Metodologías para transmitir mensajes preventivos.

Temáticas prevención, mitigación, monitoreo de incendios forestales.

Para llegar a la comunidad con mensajes de sensibilización y prevención.



Ferias - Charlas - Difusión





Charlas a la comunidad

Y ferias informativas

Actores clave

- Líderes barriales y comunitarios
- GADs parroquiales



Lugar

- En casas barriales
- Áreas Comunitarias



Temporalidad

- Julio – Agosto
- Fines de semana



TEMARIO

- Importancia de conservar los recursos naturales (bosques, agua, suelo, cambio climático, quebradas y laderas).
- ¿Qué es un incendio forestal? y ¿Cómo se produce?
- Protocolos para prevenir incendios forestales.
- Normativa legal.
- Número de Emergencias 9-1-1.





Estrategia digital

ALCANCE: LOCAL, REGIONAL
Y NACIONAL



Mensajes fuerza

¿Qué debes conocer sobre los incendios forestales?

¿Cómo afectan los incendios forestales?

¿Qué podemos hacer para prevenir los incendios forestales?

Productos

- Videos explicativos
- Gráfica digital

Canales de difusión

- Redes sociales
- Chats comunitarios





Estrategia de Medios

ALCANCE: LOCAL, REGIONAL Y NACIONAL



Mensajes fuerza

- El impacto de los incendios forestales en los seres humanos, flora y fauna.
- Recomendaciones y un llamado a la acción a la población para ser parte de la solución.
- Difusión de las acciones de Bomberos Quito frente a los incendios forestales.

Productos

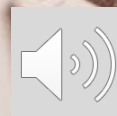
- Entrevistas
- En vivos
- Cuñas de radio

Tipos de medios

- Medios comunitarios
- Medios tradicionales
- Radio municipal
- Pauta en radio

Medios comunitarios

- Auqui fm
- Radio Vigía
- Cumbayá al día
- Info rural
- Corape
- Corape
- Voz de Pichincha
- El Chasqui
- La Luna





Estrategia BTL

ALCANCE: LOCAL, REGIONAL Y NACIONAL



Mensajes fuerza

¿Qué debes conocer sobre los incendios forestales?

¿Cómo afectan los incendios forestales?

¿Qué podemos hacer para prevenir los incendios forestales?

Productos

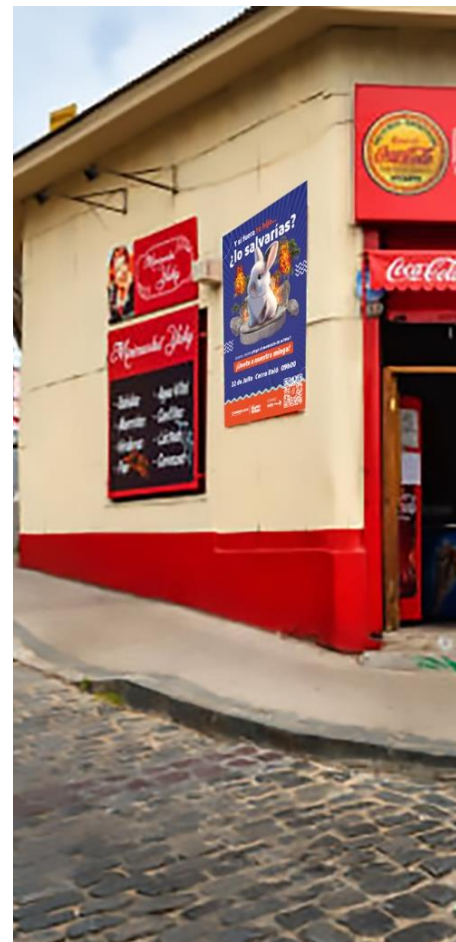
- Rótulos
- Stencils
- Carteles para locales
- Vallas exteriores

Publicidad en territorio

Posicionamiento de campaña con todos nuestros productos de manera masiva.

Activaciones

Difusión de información por medio de actividades lúdicas.



3 Mitigar

Guardabosques



Brigadistas Forestales



Desbroce

Mingas en sitios susceptibles a incendios de alto impacto





1 Activación unidad de investigación



2 Investigación en terreno



3 Informe





Recopilación y entrega de información de zonas afectadas a las entidades competentes.

Cuerpo de Bomberos de Quito



Restaurar

*Secretaría del Ambiente del MDMQ
Ministerio Ambiente, Agua y Transición Ecológica*

Protegemos vidas, bienes
y medio ambiente



BOMBEROS QUITO

Salvamos **vidas**

