

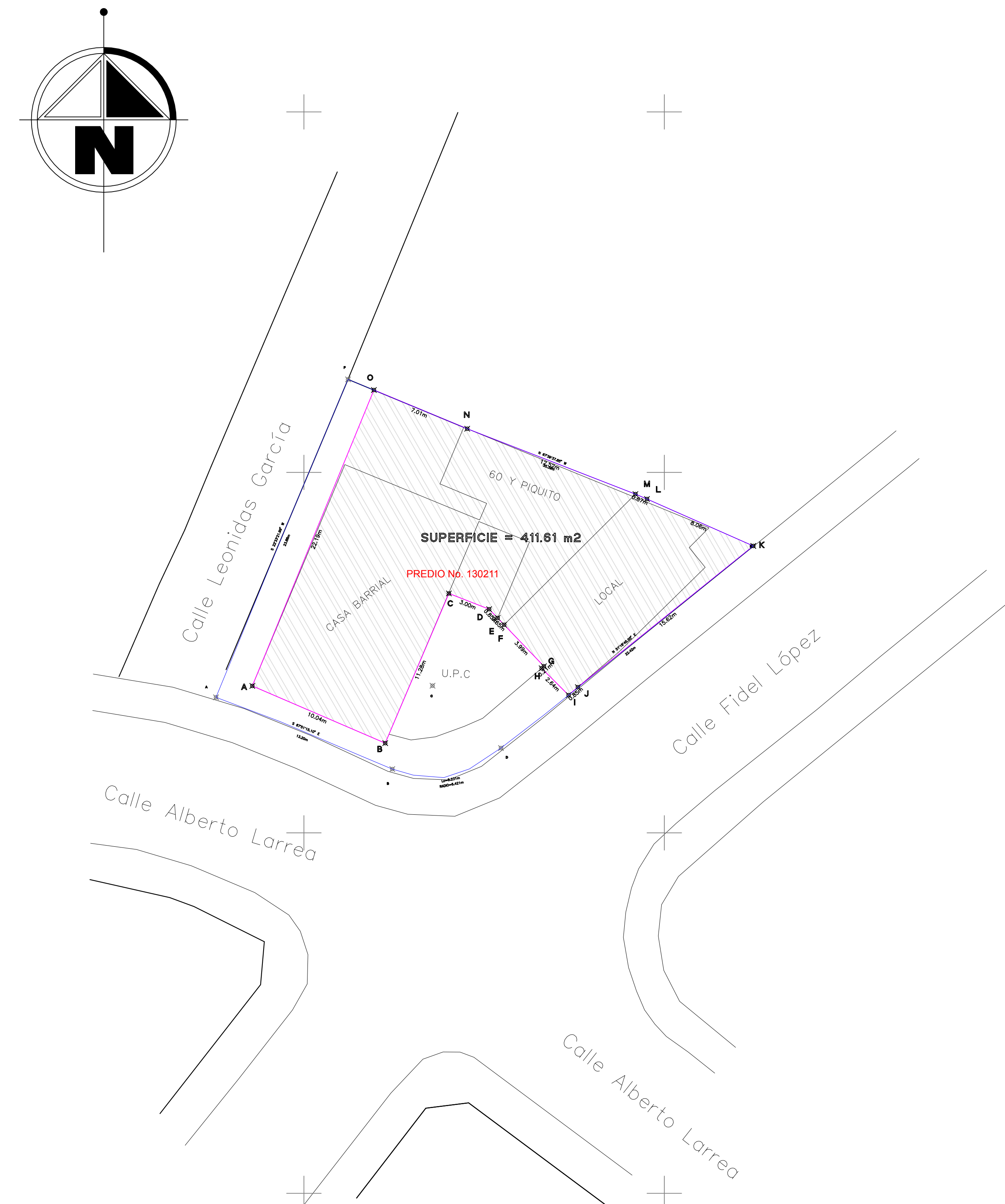
Ubicación

CUADRO DE COORDENADAS AREA TOTAL							
LADO	EST	PV	RUMBO	DISTANCIA	V	COORDENADAS	
						Y	X
					A	9,974,159.400	499,093.901
A	B		S 67°51'15.10" E	13.20	B	9,974,154.422	499,106.131
B	D		N 79°01'51.61" E CENTRO DE CURVA DELTA = 7327'2.66" RADIO = 6.42	7.68	D	9,974,155.884	499,113.670
					C	9,974,160.206	499,108.921
D	E		N 51°18'45.55" E	22.42	E	9,974,169.898	499,131.171
E	F		N 67°39'37.85" W	30.39	F	9,974,181.450	499,103.060
F	A		S 22°33'21.99" W	23.88	A	9,974,159.400	499,093.901
						SUPERFICIE = 568.45 m2	

CUADRO DE COORDENADAS AREA A CONVENIO							
LADO	EST	PV	RUMBO	DISTANCIA	V	COORDENADAS	
						Y	X
					A	9,974,160.190	499,096.421
A	B		S 66°42'51.05" E	10.04	B	9,974,156.222	499,105.641
B	C		N 23°02'23.58" E	11.28	C	9,974,166.605	499,110.056
C	D		S 68°37'54.77" E	3.00	D	9,974,165.513	499,112.848
D	E		S 44°03'19.34" E	0.85	E	9,974,164.903	499,113.438
E	F		S 43°45'53.36" E	0.65	F	9,974,164.433	499,113.888
F	G		S 43°47'28.76" E	3.99	G	9,974,161.554	499,116.649
G	H		S 48°48'13.98" W	0.21	H	9,974,161.414	499,116.489
H	I		S 45°09'49.70" E	2.64	I	9,974,159.554	499,118.359
I	J		N 49°21'42.16" E	0.85	J	9,974,160.106	499,119.002
J	K		N 51°10'38.38" E	15.62	K	9,974,169.898	499,131.171
K	L		N 66°10'50.20" W	8.06	L	9,974,173.154	499,123.796
L	M		N 66°59'11.91" W	0.87	M	9,974,173.494	499,122.996
M	N		N 68°45'58.07" W	12.52	N	9,974,178.028	499,111.327
N	O		N 67°28'16.58" W	7.01	O	9,974,180.713	499,104.854
O	A		S 22°20'22.15" W	22.19	A	9,974,160.190	499,096.421
						SUPERFICIE = 411.61 m2	

CUADRO COMPARATIVO

DESCRIPCIÓN	ÁREA(m2)
PRECIO N° 130211	
ÁREA SEGÚN ESCRITURAS	620.50
ÁREA TOTAL DEL PRECIO (SIREC-Q)	568.45
ÁREA DE CONVENIO	411.61



SIMBOLOGIA	
	Área total del predio
	Área de convenio
	Vía
	Lotes

CUADRO DE LINDEROS AREA TOTAL				
PREDIO N°	NORTE	SUR	ESTE	OESTE
130211	Con Predio Municipal en 30.39 m	Con Calle Alberto Larrea en 21.43 m	Con Calle Fidel López en 22.42 m	Con Calle Leonidas García en 23.88 m

CUADRO DE LINDEROS AREA DE CONVENIO				
PREDIO N°	NORTE	SUR	ESTE	OESTE
130211	Con Predio Nro. 131712 en 28.46 m	Con Predio Nro. 130211 en 21.17 m	Con Calle Fidel López y Predio Nro. 130211 en 27.96 m	Con Predio Nro. 130211 en 22.19 m

MUNICIPIO DEL DISTRITO METROPOLITANO DE QUITO

ADMINISTRACION ELOY ALFARO

UNIDAD DE OBRAS PÚBLICAS

ESCALAS: 1:200

PREDIO: 130211 DIBUJO: TOP. JOSÉ GAVILANEZ FECHA: MAYO-2022 PARROQUIA: CHIMBACALLE

BARRIO: LULUNCOTO CONTIENE: LEVANTAMIENTO TOPOGRAFICO

CALLE: FIDEL LOPEZ Y ALBERTO LARREA

DIBUJO: REVISADO POR:

TOP. JOSÉ GAVILANEZ RESPONSABLE UNIDAD OBRAS P. ING. JOHANA ALMEIDA RESPONSABLE UNIDAD OBRAS P.

Por un Quito Digno

Administración Zonal Eloy Alfaro

Y=9,974,200

Y=9,974,175

Y=9,974,150

Y=9,974,125

X=499,075

X=499,100

X=499,125

X=499,150