



Unidad Especial Regula Tu Barrio

#RegulaTuBarrio



ASENTAMIENTO HUMANO DE HECHO Y CONSOLIDADO DE INTERÉS SOCIAL DENOMINADO COMITÉ PROMEJORAS DEL BARRIO SAN NICOLÁS

PARROQUIA GUAYLLABAMBA

#RegulaTu Barrio



**ASENTAMIENTO HUMANO DE HECHO Y CONSOLIDADO DE INTERÉS SOCIAL DENOMINADO:
COMITÉ PROMEJORAS DEL BARRIO SAN NICOLÁS**

ADMINISTRACIÓN ZONAL EUGENIO ESPEJO - PARROQUIA GUAYLLABAMBA



INFORMACIÓN DEL ASENTAMIENTO

<table border="1"> <tr> <td> <table border="1"> <tr> <td>AÑOS DE ASENTAMIENTO</td> <td>20 Años</td> <td>CONSOLIDACIÓN ACTUAL:</td> <td>47,22%</td> </tr> <tr> <td>NÚMERO DE LOTES:</td> <td>36</td> <td>POBLACIÓN BENEFICIADA:</td> <td>151 Hab.</td> </tr> </table> </td> <td>ZONIFICACIÓN ACTUAL:</td> <td>A41 (A1002-25)</td> </tr> <tr> <td>LOTE MÍNIMO:</td> <td colspan="2">1000 m²</td> </tr> <tr> <td>FORMA DE OCUPACIÓN DEL SUELO:</td> <td colspan="2">(A) Aislada</td> </tr> <tr> <td>USO PRINCIPAL:</td> <td colspan="2">(ARR) Agrícola Residencial Rural</td> </tr> <tr> <td>CLASIFICACIÓN DEL SUELO:</td> <td colspan="2">(SRU) Suelo Rural</td> </tr> </table>	<table border="1"> <tr> <td>AÑOS DE ASENTAMIENTO</td> <td>20 Años</td> <td>CONSOLIDACIÓN ACTUAL:</td> <td>47,22%</td> </tr> <tr> <td>NÚMERO DE LOTES:</td> <td>36</td> <td>POBLACIÓN BENEFICIADA:</td> <td>151 Hab.</td> </tr> </table>	AÑOS DE ASENTAMIENTO	20 Años	CONSOLIDACIÓN ACTUAL:	47,22%	NÚMERO DE LOTES:	36	POBLACIÓN BENEFICIADA:	151 Hab.	ZONIFICACIÓN ACTUAL:	A41 (A1002-25)	LOTE MÍNIMO:	1000 m ²		FORMA DE OCUPACIÓN DEL SUELO:	(A) Aislada		USO PRINCIPAL:	(ARR) Agrícola Residencial Rural		CLASIFICACIÓN DEL SUELO:	(SRU) Suelo Rural		<ul style="list-style-type: none"> Informe I-0041-EAH-AT-DMGR-2021 establece que: "Para el proceso de regularización de tierras se considera el nivel de riesgos frente a movimientos en masa, ya que representa el fenómeno más importante para la posible pérdida del terreno, en tal virtud se considera que: <ul style="list-style-type: none"> Movimientos en masa: el AHHC "Comité Pro Mejoras barrio San Nicolás" presenta frente a deslizamientos un Riesgo Bajo Mitigable para los lotes 1,2,3,4,5,6,7,8,9,10,11,12,13,14,15,16,17,18,19,20; y un Riesgo Moderado Mitigable 21, 22, 23, 24, 25, 26, 27, 28, 29, 30, 31, 32, 33, 34, 35, 36."
<table border="1"> <tr> <td>AÑOS DE ASENTAMIENTO</td> <td>20 Años</td> <td>CONSOLIDACIÓN ACTUAL:</td> <td>47,22%</td> </tr> <tr> <td>NÚMERO DE LOTES:</td> <td>36</td> <td>POBLACIÓN BENEFICIADA:</td> <td>151 Hab.</td> </tr> </table>	AÑOS DE ASENTAMIENTO	20 Años	CONSOLIDACIÓN ACTUAL:	47,22%	NÚMERO DE LOTES:	36	POBLACIÓN BENEFICIADA:	151 Hab.	ZONIFICACIÓN ACTUAL:	A41 (A1002-25)														
AÑOS DE ASENTAMIENTO	20 Años	CONSOLIDACIÓN ACTUAL:	47,22%																					
NÚMERO DE LOTES:	36	POBLACIÓN BENEFICIADA:	151 Hab.																					
LOTE MÍNIMO:	1000 m ²																							
FORMA DE OCUPACIÓN DEL SUELO:	(A) Aislada																							
USO PRINCIPAL:	(ARR) Agrícola Residencial Rural																							
CLASIFICACIÓN DEL SUELO:	(SRU) Suelo Rural																							

ÁREA ÚTIL DE LOTES:	43.143,66 m ²	85,16 %	Derechos y Acciones
ÁREA DE AFECTACIÓN POR CANAL DE RIEGO EN LOTES:	68,83 m ²	0,14 %	
ÁREA VERDE Y COMUNAL:	957,55 m ²	1,89 %	
ÁREA DE VÍAS:	6.493,04 m ²	12,81 %	
ÁREA BRUTA TOTAL:	50663,08 m²	100,00%	UERRB-AZCA



Seiscientos sesenta

660

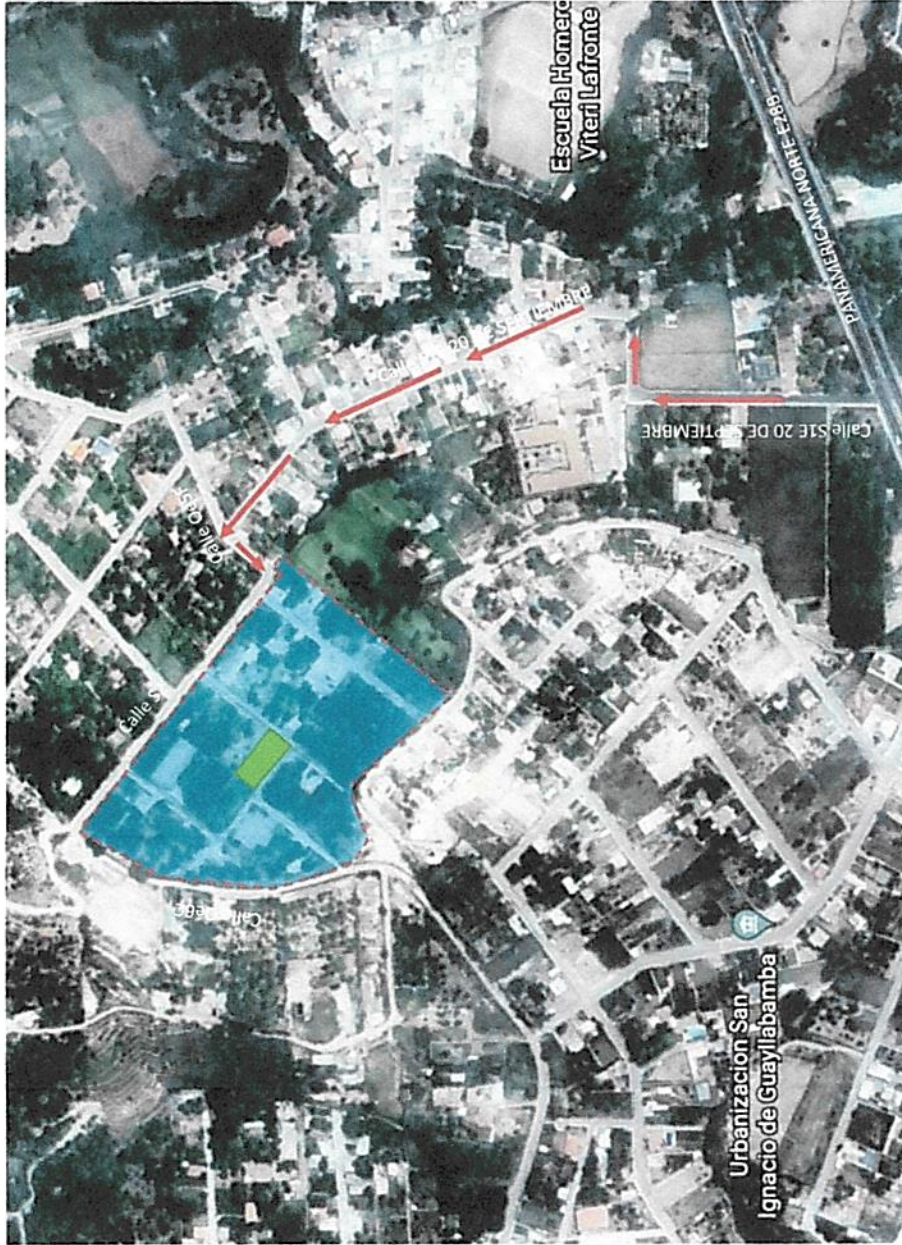


#RegulaTu Barrio

**ASENTAMIENTO HUMANO DE HECHO Y CONSOLIDADO DE INTERÉS SOCIAL DENOMINADO:
COMITÉ PROMEJORAS DEL BARRIO SAN NICOLÁS**

ADMINISTRACIÓN ZONAL EUGENIO ESPEJO - PARROQUIA GUAYLLABAMBA

ÁREAS VERDES CERCANAS AL ASENTAMIENTO



- ASENTAMIENTO
- ÁREA VERDE DEL ASENTAMIENTO



#Regulatu Barrio

**ASENTAMIENTO HUMANO DE HECHO Y CONSOLIDADO DE INTERÉS SOCIAL DENOMINADO:
COMITÉ PROMEJORAS DEL BARRIO SAN NICOLÁS**

ADMINISTRACIÓN ZONAL EUGENIO ESPEJO - PARROQUIA GUAYLLABAMBA

PLANO DEL ASENTAMIENTO



- MACRO-LOTE
- VIA Y PASAJES
- AREA VERDE

#RegulaTu Barrio



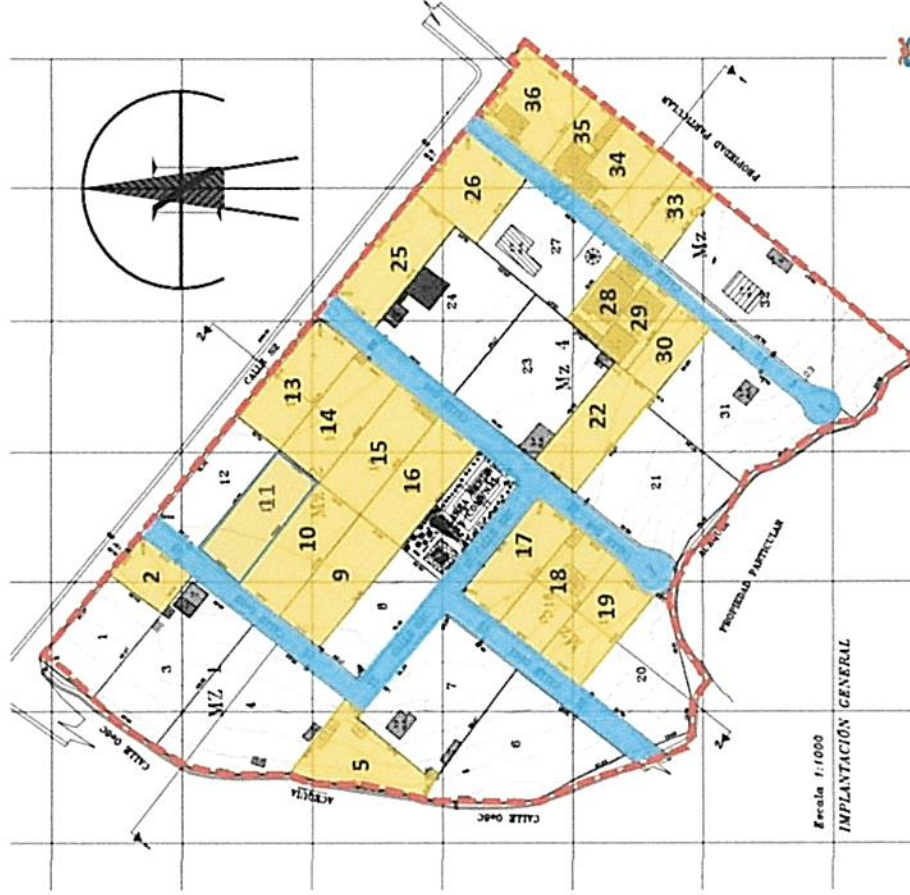
ASENTAMIENTO HUMANO DE HECHO Y CONSOLIDADO DE INTERÉS SOCIAL DENOMINADO:
COMITÉ PROMEJORAS DEL BARRIO SAN NICOLÁS

ADMINISTRACIÓN ZONAL EUGENIO ESPEJO - PARROQUIA GUAYLLABAMBA

SI EXISTEN LOTES POR EXCEPCIÓN

LOTES POR EXCEPCIÓN	
LOTE	AREA m ²
2	456,67 m ²
5	987,17 m ²
9	985,43 m ²
10	988,27 m ²
11	987,41 m ²
13	966,50 m ²
14	962,19 m ²
15	967,93 m ²
16	978,39 m ²
17	880,02 m ²
18	944,33 m ²
19	879,19 m ²
22	961,05 m ²
25	972,81 m ²
26	931,13 m ²
28	483,31 m ²
29	486,09 m ²
30	479,49 m ²
33	481,54 m ²
34	957,90 m ²
35	481,74 m ²
36	995,50 m ²

LEYENDA
22
LOTES POR EXCEPCIÓN



#RegulaTu Barrio

Seiscientos noventa y siete 657



**ASENTAMIENTO HUMANO DE HECHO Y CONSOLIDADO DE INTERÉS SOCIAL DENOMINADO:
COMITÉ PROMEJORAS DEL BARRIO SAN NICOLÁS**

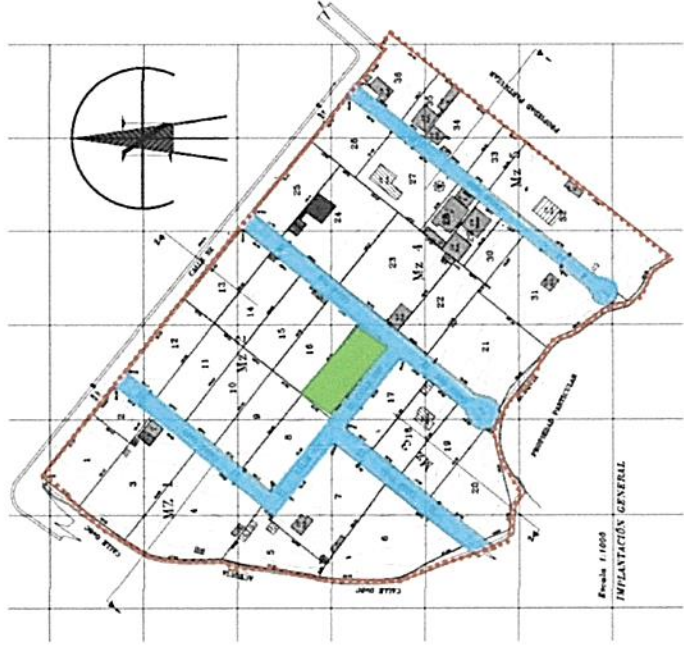
ADMINISTRACIÓN ZONAL EUGENIO ESPEJO - PARROQUIA GUAYLLABAMBA

PLAN METROPOLITANO DE ORDENAMIENTO TERRITORIAL/ PMDOT



(ARR) Agrícola Residencial Rural

- (ARR) Agrícola Residencial Rural
- Zona Urbana
- Zona Urbana 1
- Zona Urbana 2
- Zona Urbana 3
- Zona Urbana 4
- Zona Urbana 5
- Zona Urbana 6
- Zona Urbana 7
- Zona Urbana 8
- Zona Urbana 9
- Zona Urbana 10
- Zona Urbana 11
- Zona Urbana 12
- Zona Urbana 13
- Zona Urbana 14
- Zona Urbana 15
- Zona Urbana 16
- Zona Urbana 17
- Zona Urbana 18
- Zona Urbana 19
- Zona Urbana 20
- Zona Urbana 21
- Zona Urbana 22
- Zona Urbana 23
- Zona Urbana 24
- Zona Urbana 25
- Zona Urbana 26
- Zona Urbana 27
- Zona Urbana 28
- Zona Urbana 29
- Zona Urbana 30
- Zona Urbana 31
- Zona Urbana 32
- Zona Urbana 33
- Zona Urbana 34
- Zona Urbana 35
- Zona Urbana 36
- Zona Urbana 37
- Zona Urbana 38
- Zona Urbana 39
- Zona Urbana 40
- Zona Urbana 41
- Zona Urbana 42
- Zona Urbana 43
- Zona Urbana 44
- Zona Urbana 45
- Zona Urbana 46
- Zona Urbana 47
- Zona Urbana 48
- Zona Urbana 49
- Zona Urbana 50
- Zona Urbana 51
- Zona Urbana 52
- Zona Urbana 53
- Zona Urbana 54
- Zona Urbana 55
- Zona Urbana 56
- Zona Urbana 57
- Zona Urbana 58
- Zona Urbana 59
- Zona Urbana 60
- Zona Urbana 61
- Zona Urbana 62
- Zona Urbana 63
- Zona Urbana 64
- Zona Urbana 65
- Zona Urbana 66
- Zona Urbana 67
- Zona Urbana 68
- Zona Urbana 69
- Zona Urbana 70
- Zona Urbana 71
- Zona Urbana 72
- Zona Urbana 73
- Zona Urbana 74
- Zona Urbana 75
- Zona Urbana 76
- Zona Urbana 77
- Zona Urbana 78
- Zona Urbana 79
- Zona Urbana 80
- Zona Urbana 81
- Zona Urbana 82
- Zona Urbana 83
- Zona Urbana 84
- Zona Urbana 85
- Zona Urbana 86
- Zona Urbana 87
- Zona Urbana 88
- Zona Urbana 89
- Zona Urbana 90
- Zona Urbana 91
- Zona Urbana 92
- Zona Urbana 93
- Zona Urbana 94
- Zona Urbana 95
- Zona Urbana 96
- Zona Urbana 97
- Zona Urbana 98
- Zona Urbana 99
- Zona Urbana 100



Seiscientos cincuenta y seis 656



#RegulaTu Barrio