

 **conquito**





# VINCULACIÓN A MERCADO PÚBLICO

## Objetivos



Colaborar con entidades públicas para el cumplimiento de lo establecido en el Código Municipal



Asistir técnicamente a las organizaciones de la Economía Popular y Solidaria, micro y pequeños productores, artesanos y MiPymes.



Genera una estrategia de desarrollo económico que busca la participación ecuatoriana del presupuesto municipal.



# VINCULACIÓN A MERCADO PÚBLICO

## Estructura orgánica funcional





# VINCULACIÓN A MERCADO PÚBLICO

## Estructura normativa

### CONSTITUCIÓN

Artículo No. 283

### LEYES ORGÁNICAS (LOSNCP 04/08/2008; 2023-05-16 LOEP 16/05/2023)

Artículo No. 6 numeral 13;

Artículo No. 59.1

### RLOSNCP

Artículo No. 224 procedencia

### ORDENANZA MUNICIPAL

Código Municipal

### RESOLUCIONES

RESOLUCIÓN No. RE-SERCOP-2016-000072, Capítulo VI  
Procedimiento Ferias Inclusivas

**RESOLUCIÓN NO. RE-SERCOP-2015-000092** reformas al  
proceso de Ferias Inclusivas



# VINCULACIÓN A MERCADO PÚBLICO

## Ordenanza Municipal



### PRESUPUESTO ANUAL DE COMPRAS - PAC

- El MDMQ y sus dependencias destinarán en conjunto, al menos el **5% de su presupuesto anual**, éste porcentaje se **incrementará anualmente en un punto porcentual**, hasta llegar al **10%**. – 2023 se deberá cumplir el 10%.



### PROCESOS DE COMPRAS INCLUSIVAS

- Feria Inclusiva
- Catálogo Dinámico Inclusivo



# VINCULACIÓN A MERCADO PÚBLICO

## Procesos Inclusivos para cumplimiento del %

### FERIA INCLUSIVA

Es una herramienta de contratación pública que tiene como objetivo que las entidades municipales, incluyan como proveedores de bienes y servicios a microempresas, grupos asociativos, artesanos y actores de la EPS.

### CATÁLOGO DINÁMICO INCLUSIVO

Es una herramienta de contratación pública que permite la contratación directa de productos y servicios requerido por las entidades contratantes.

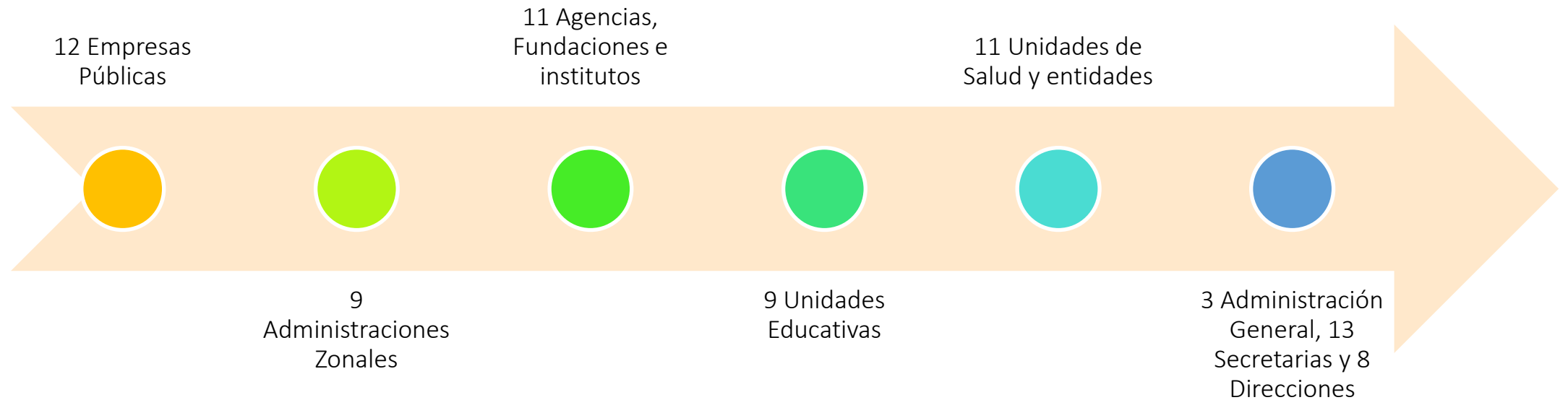


# VINCULACIÓN A MERCADO PÚBLICO

## Instituciones obligadas al % del cumplimiento

Mediante Oficio Nro. GADDMQ-DMA-2023-0507-O de 13 de abril de 2023  
y Oficio Nro. GADDMQ-DMF-2023-0376-O de 13 de abril de 2023

76 entidades se encuentran obligas al cumplimiento del % establecido en el Código Municipal



Para el detalle de las entidades referirse a la pagina 42 y 43 del informe



# **Información consolidada de Resultados de la Contratación Pública Inclusiva Municipal del Distrito Metropolitano de Quito.**

**Cumplimiento año 2018, 2019, 2020, 2021,  
2022 y primer trimestre 2023.**

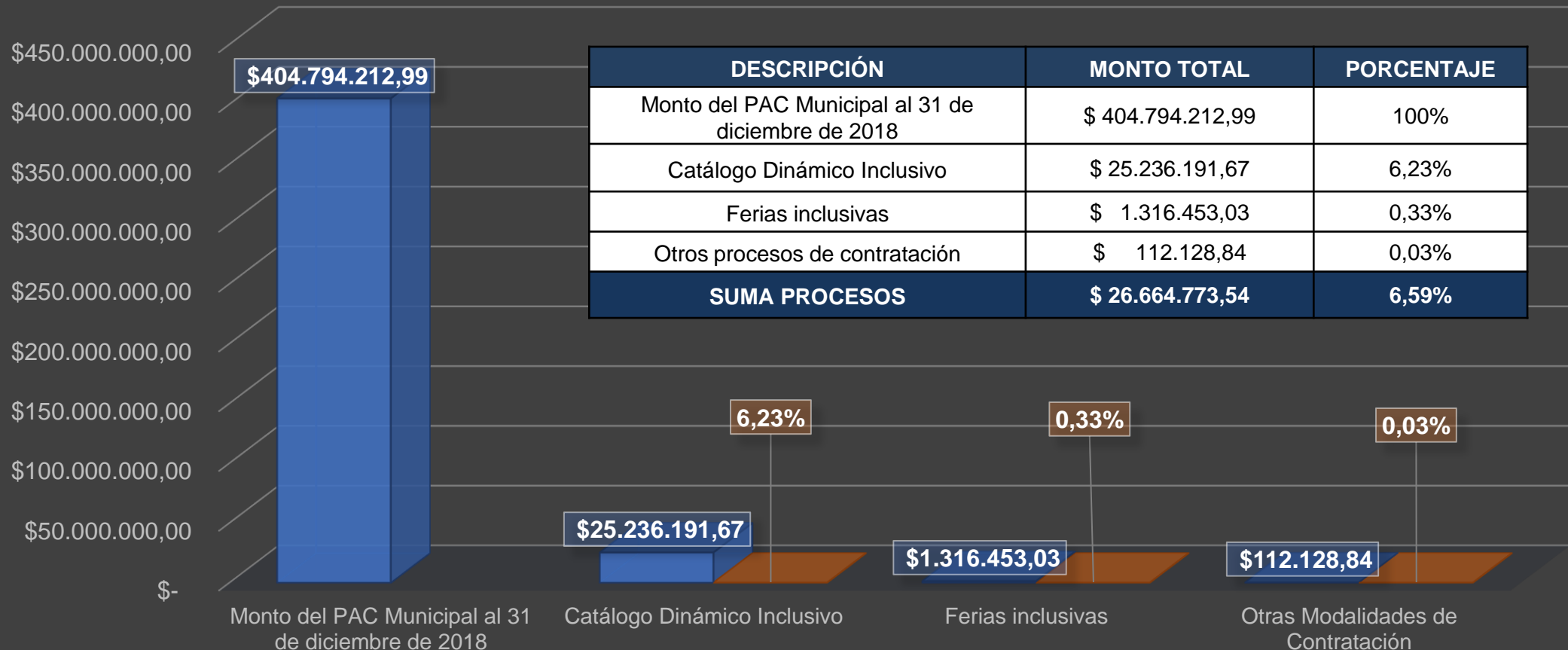




# VINCULACIÓN A MERCADO PÚBLICO

## Contratación inclusiva y otros procesos - Año 2018

### CONTRATACIÓN INCLUSIVA Y OTROS PROCESOS





# VINCULACIÓN A MERCADO PÚBLICO

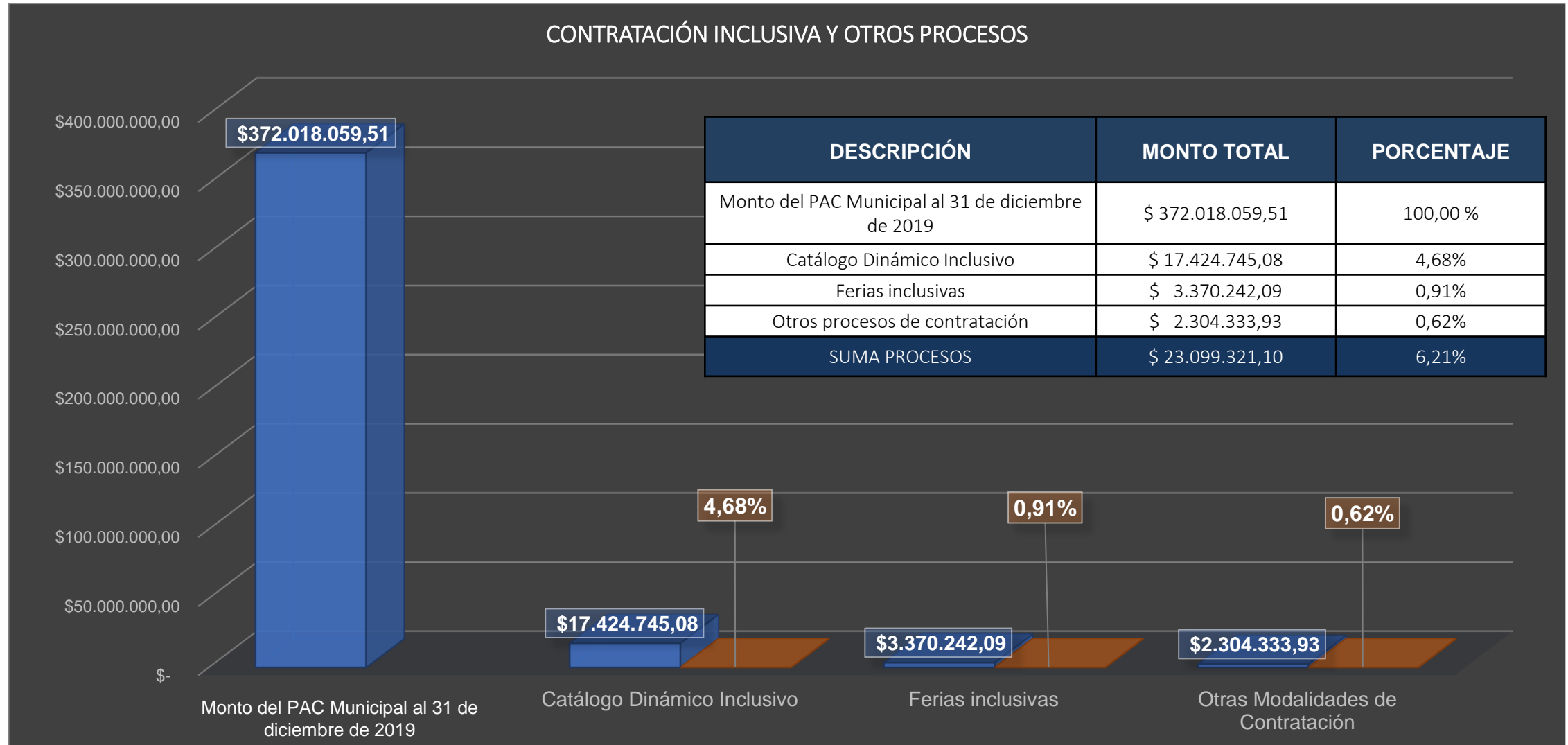
Contrataciones según personería jurídica – Año 2018

| FIGURA JURÍDICA                               | MONTO TOTAL DE CONTRATACIONES 2018 | PORCENTAJE     |
|---|------------------------------------|----------------|
| Actores de EPS<br>(Asociaciones/Cooperativas) | USD \$ 10.796.220,51               | 40.49%         |
| MIPYME (Empresa Privada)                      | USD \$ 8.219.463,17                | 30.83%         |
| Micro y Pequeños Productores                  | USD \$ 7.649.089,86                | 28.69%         |
| <b>TOTAL, GENERAL</b>                         | <b>USD \$ 26.664.773,54</b>        | <b>100.00%</b> |



# VINCULACIÓN A MERCADO PÚBLICO

## Contratación inclusiva y otros procesos - AÑO 2019





# VINCULACIÓN A MERCADO PÚBLICO

Contrataciones según personería jurídica - Año 2019

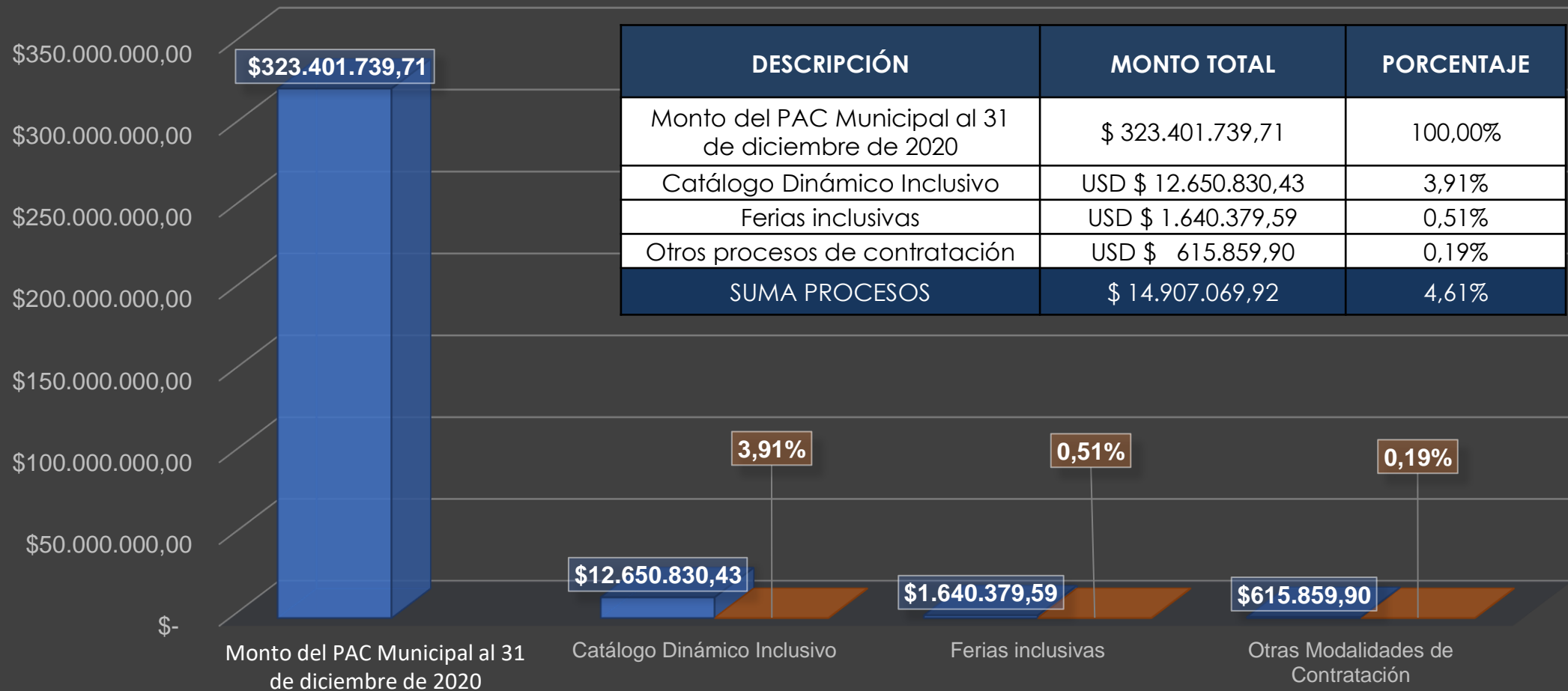
| FIGURA JURÍDICA                               | MONTO TOTAL DE CONTRATACIONES<br>2019 | PORCENTAJE     |
|---|---------------------------------------|----------------|
| Actores de EPS<br>(Asociaciones/Cooperativas) | USD \$ 15.352.838,61                  | 66,46%         |
| MIPYME (Empresa Privada)                      | USD \$ 5.438.643,03                   | 23,54%         |
| Micro y Pequeños Productores                  | USD \$ 2.275.032,57                   | 9,85%          |
| Artesanos                                     | USD \$ 32.806,89                      | 0,14%          |
| <b>TOTAL, GENERAL</b>                         | <b>USD \$ 23.099.321,10</b>           | <b>100,00%</b> |



# VINCULACIÓN A MERCADO PÚBLICO

## Contratación inclusiva y otros procesos - Año 2020

### CONTRATACIÓN INCLUSIVA Y OTROS PROCESOS





# VINCULACIÓN A MERCADO PÚBLICO

## Contrataciones según personería jurídica – Año 2020

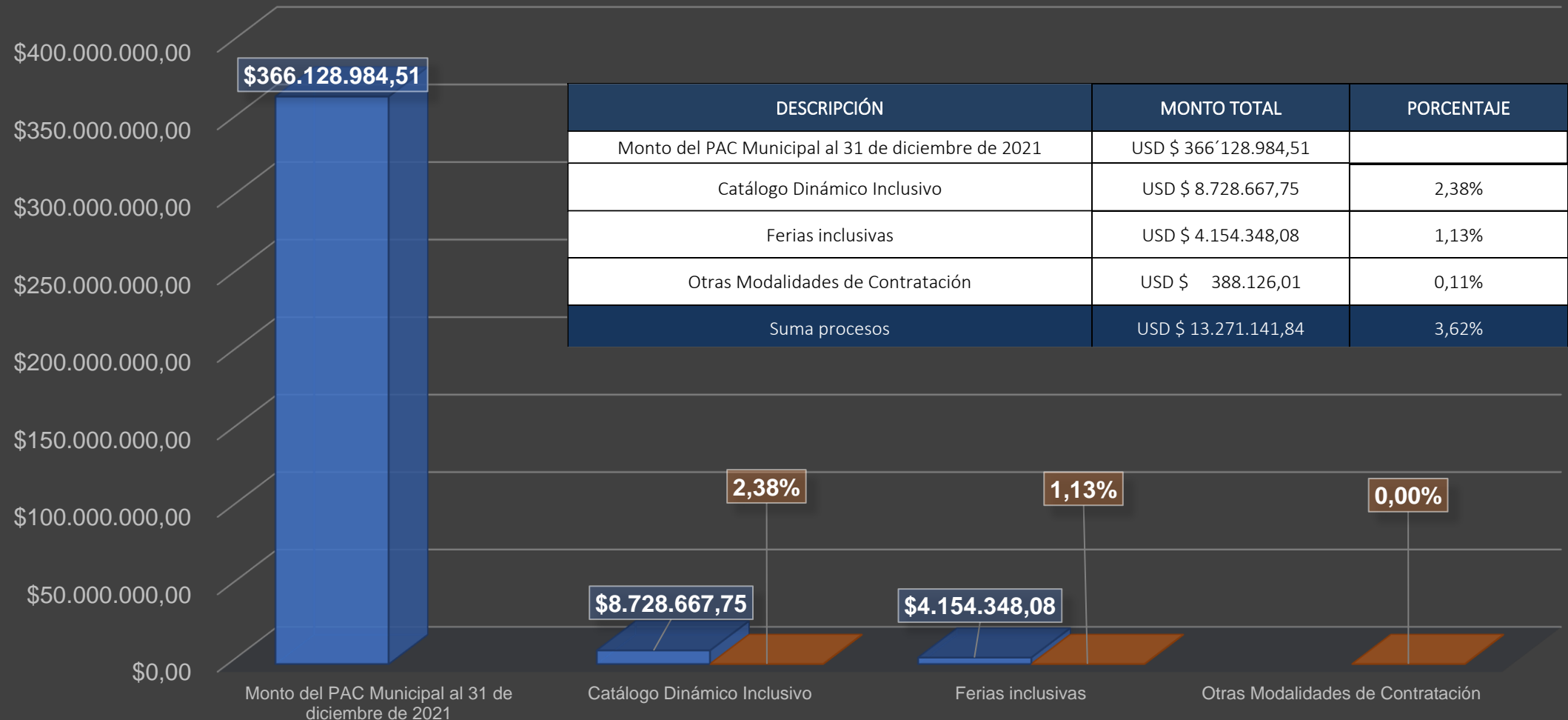
| FIGURA JURÍDICA                               | MONTO TOTAL DE CONTRATACIONES<br>2020 | PORCENTAJE     |
|---|---------------------------------------|----------------|
| Actores de EPS<br>(Asociaciones/Cooperativas) | USD \$ 6.210.734,59                   | 41,66%         |
| MIPYME (Empresa Privada)                      | USD \$ 4.947.880,97                   | 33,19%         |
| Micro y Pequeños Productores                  | USD \$ 3.739.471,30                   | 25,09%         |
| Artesanos                                     | USD \$ 8.983,07                       | 0,06%          |
| <b>TOTAL, GENERAL</b>                         | <b>USD \$ 14.907.069,92</b>           | <b>100,00%</b> |



# VINCULACIÓN A MERCADO PÚBLICO

## Contratación inclusiva y otros procesos - Año 2021

### CONTRATACIÓN INCLUSIVA Y OTROS PROCESOS





# VINCULACIÓN A MERCADO PÚBLICO

Contrataciones según personería jurídica - Año 2021

| FIGURA JURÍDICA                               | MONTO TOTAL DE CONTRATACIONES 2021 | PORCENTAJE     |
|---|------------------------------------|----------------|
| Actores de EPS<br>(Asociaciones/Cooperativas) | USD \$ 9.865.712,68                | 74,34%         |
| MIPYME (Empresa Privada)                      | USD \$ 2.635.090,97                | 19,86%         |
| Micro y Pequeños Productores                  | USD \$ 766.069,69                  | 5,77%          |
| Artesanos                                     | USD \$ 4.268,50                    | 0,03%          |
| <b>TOTAL, GENERAL</b>                         | <b>USD \$ 13.271.141,84</b>        | <b>100,00%</b> |

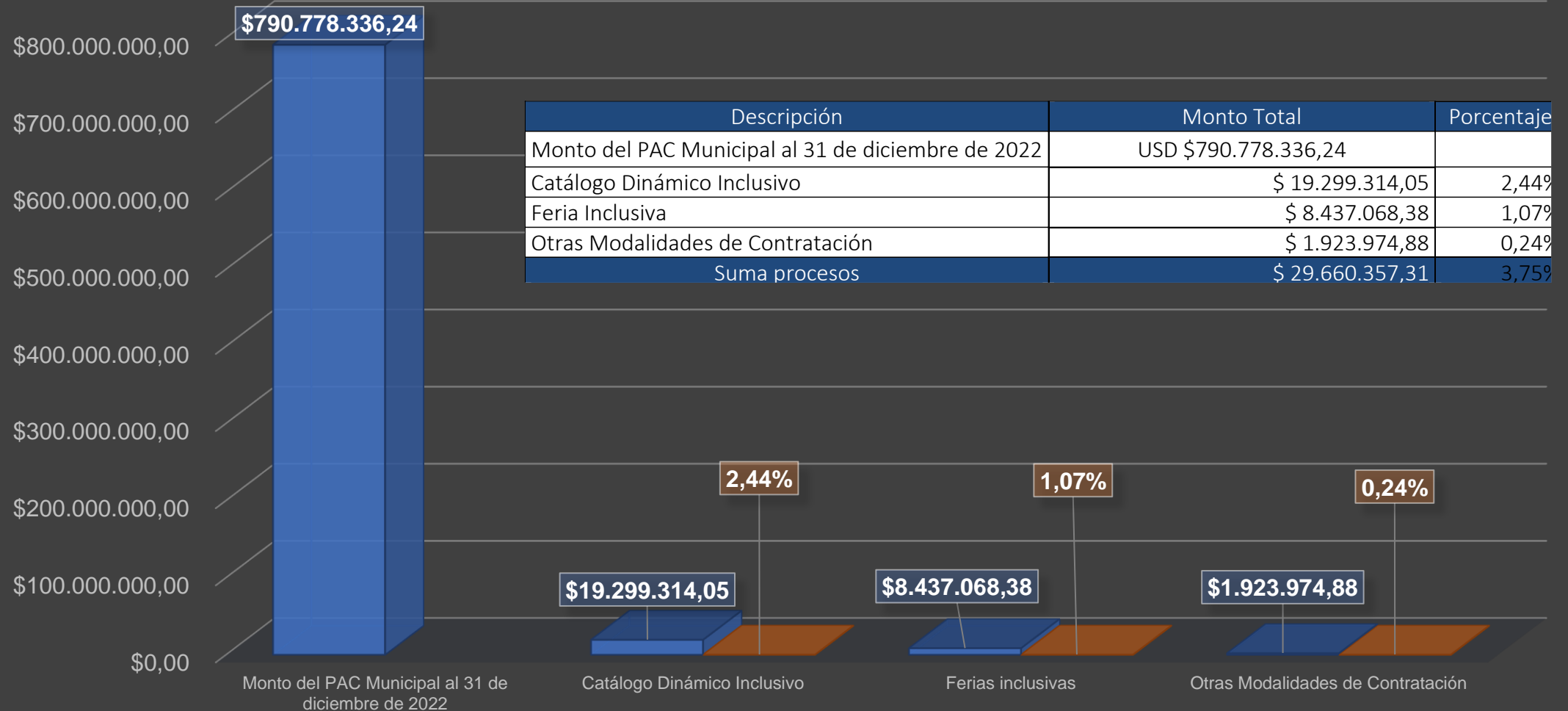




# VINCULACIÓN A MERCADO PÚBLICO

## Contratación inclusiva y otros procesos - AÑO 2022

### CONTRATACIÓN INCLUSIVA Y OTROS PROCESOS AÑO 2022





# VINCULACIÓN A MERCADO PÚBLICO

## Contrataciones según personería jurídica - Año 2022

†

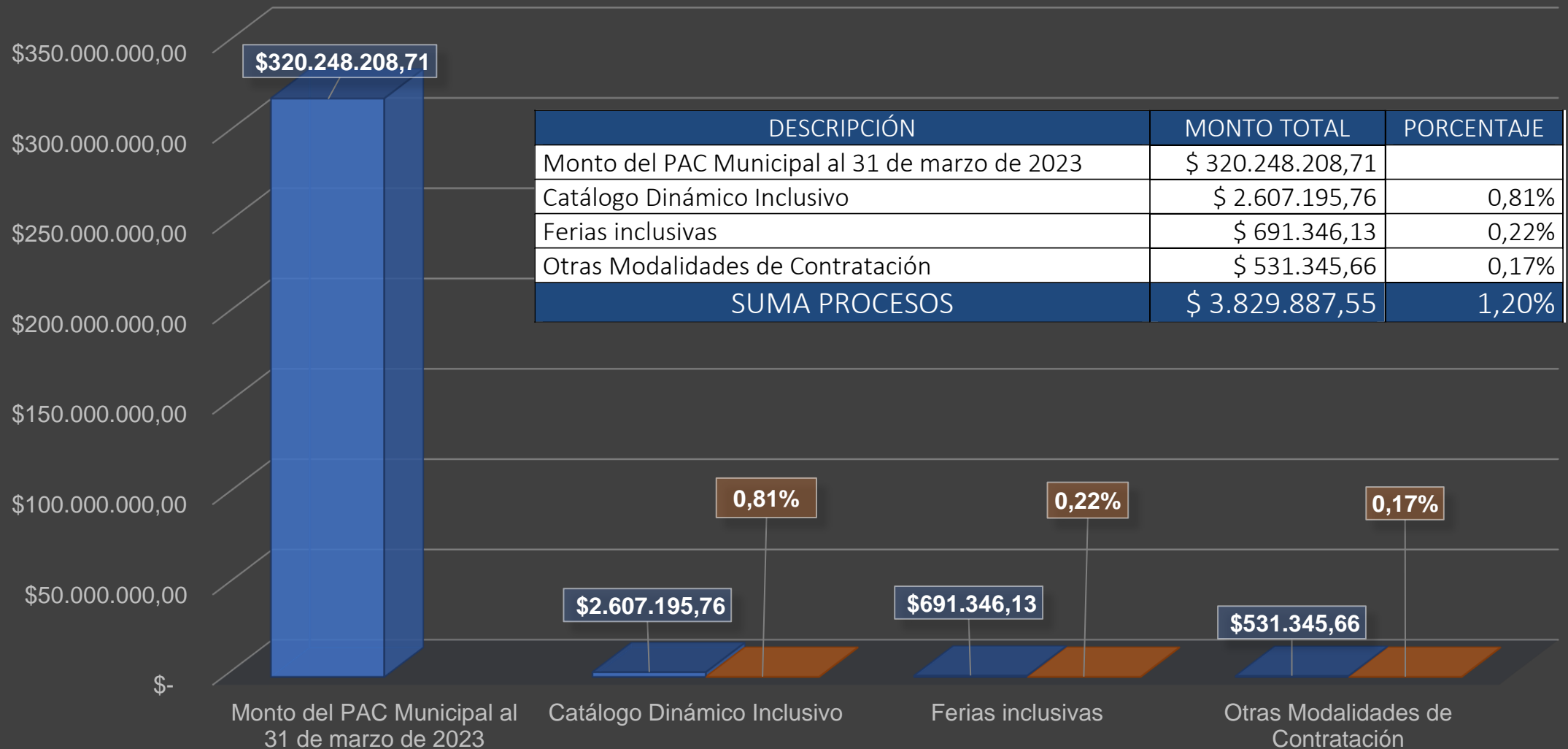
| TIPO DE PROVEEDOR  | MONTO                   | PORCENTAJE     |
|--|-------------------------|----------------|
| Organizaciones de economía popular y solidaria (sectores comunitarios, asociativos y cooperativos) | \$ 20.940.421,04        | 70,60%         |
| Unidades económicas populares (Personas Naturales)   | \$ 5.280.665,03         | 17,80%         |
| Micro y pequeñas unidades productivas (Personas Jurídicas)   | \$ 3.166.128,37         | 10,67%         |
| Artesanos  | \$ 273.142,87           | 0,92%          |
| <b>Total</b>   | <b>\$ 29.660.357,31</b> | <b>100,00%</b> |



# VINCULACIÓN A MERCADO PÚBLICO

## Contratación inclusiva y otros procesos – TRIMESTRE I 2023

### CONTRATACIÓN INCLUSIVA Y OTROS PROCESOS AÑO 2023



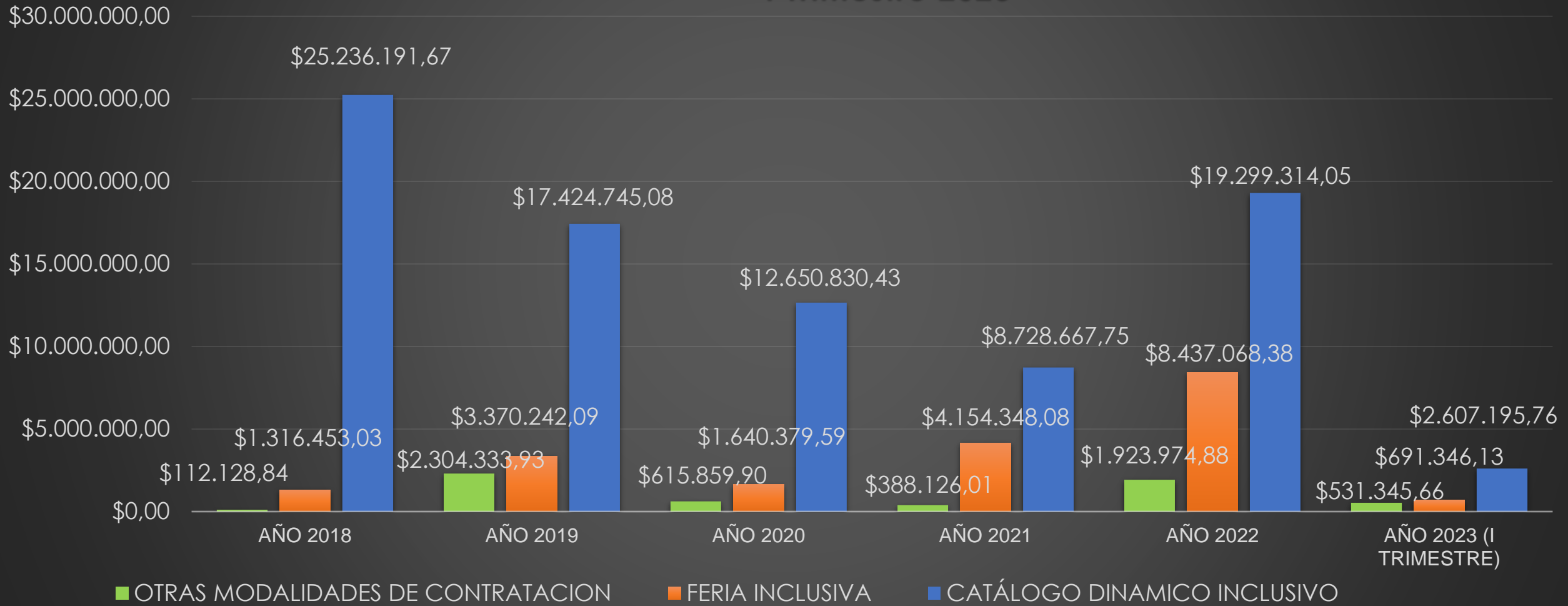


# VINCULACIÓN A MERCADO PÚBLICO

## Contrataciones según personería jurídica - Año 2023

| Procesos Inclusivos y Otros procedimientos   | Monto (Valor adjudicado proveedor sin IVA) | Porcentaje     |
|--|--|----------------|
| Organizaciones de economía popular y solidaria: sectores comunitarios, asociativos, cooperativos | \$ 2.008.277,28                            | 52,44%         |
| Micro y pequeñas unidades productivas (Personas Jurídicas)                                       | \$ 867.277,21                              | 22,65%         |
| Unidades económicas populares (Personas Naturales)   | \$ 868.789,06                              | 22,68%         |
| Actores artísticos y culturales  | \$ 62.544,00                               | 1,63%          |
| Artesano   | \$ 23.000,00                               | 0,60%          |
| <b>Total, General</b>  | <b>\$ 3.829.887,55</b>                     | <b>100,00%</b> |

## Evolución Contratación Inclusiva Municipal 2018-2022 I Trimestre 2023



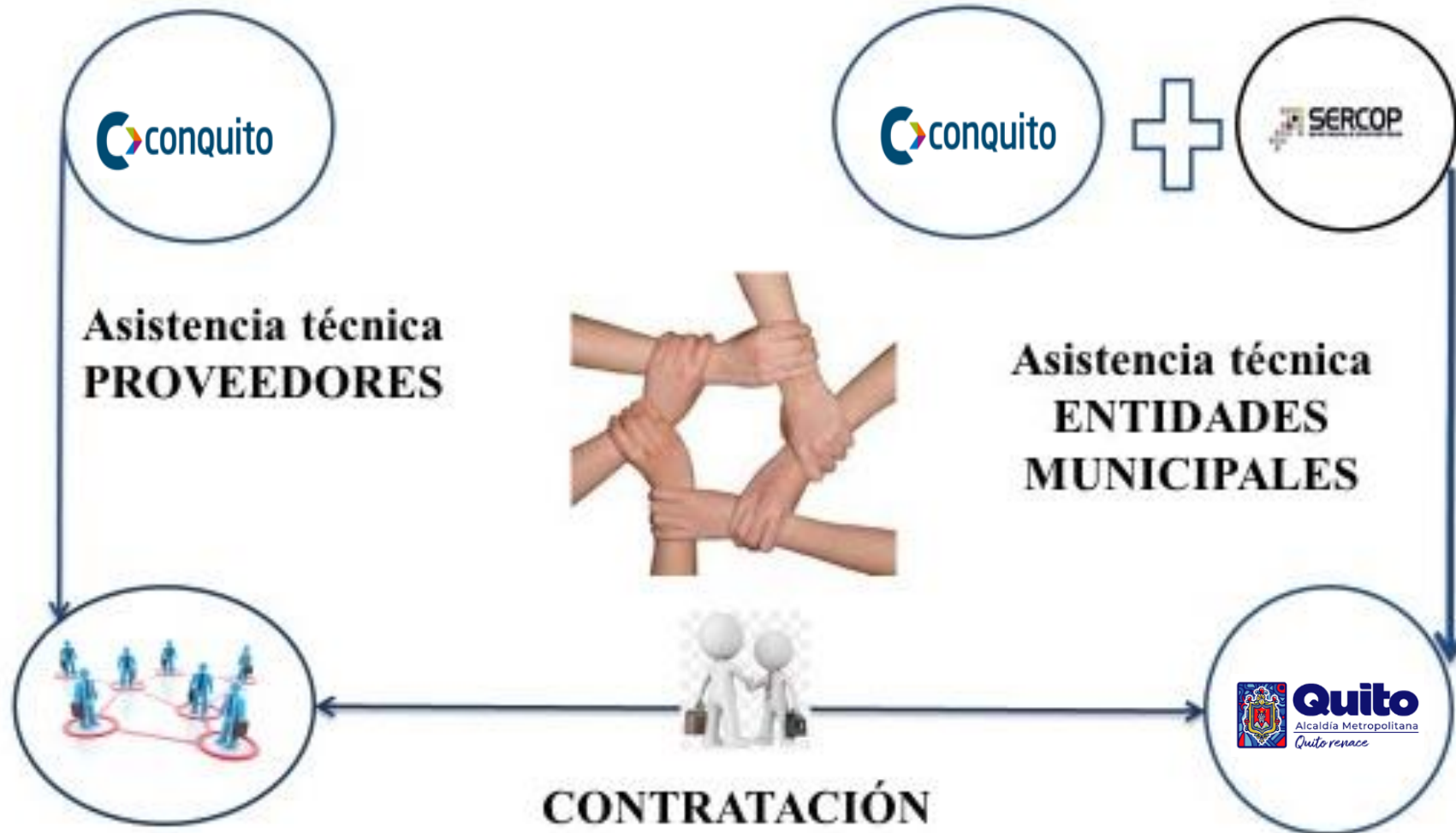


**Actividades que realiza ConQuito para el fomento de la participación de actores de la EPS en procesos de contratación pública.**



# VINCULACIÓN A MERCADO PÚBLICO

Mecanismo de apoyo para cumplimiento





# VINCULACIÓN A MERCADO PÚBLICO

## Mecanismo de apoyo para cumplimiento

**SOLICITUD DE LAS ENTIDADES  
CONTRATANTES MUNICIPALES**



Acompañamiento y revisión de pliegos referente a:

- Criterios de igualdad de la herramienta
- Solventar inquietudes debido a que la herramienta de Feria Inclusiva no está actualizada.

**ASISTENCIA TÉCNICA /  
ACOMPañAMIENTO**



Asistencia técnica o acompañamiento sobre:

- Verificación del cumplimiento de los criterios de inclusión establecidos para la Feria Inclusiva.
- ConQuito NO participa en la elaboración y revisión de especificaciones técnicas, términos de referencia, estudios de mercado, revisión de ofertas, calificación, tampoco para generar criterios en la etapa de adjudicación.

Además, ConQuito ha realizado mesas de trabajo con todas las entidades municipales para solventar dudas y coordinar la elaboración y envío de la información de compras inclusivas trimestralmente.





# VINCULACIÓN A MERCADO PÚBLICO

Apoyo técnico enero al 14 julio 2023

## Asistencia técnica a 42 procesos de Ferias Inclusivas

Trimestre I – 16 procesos FI

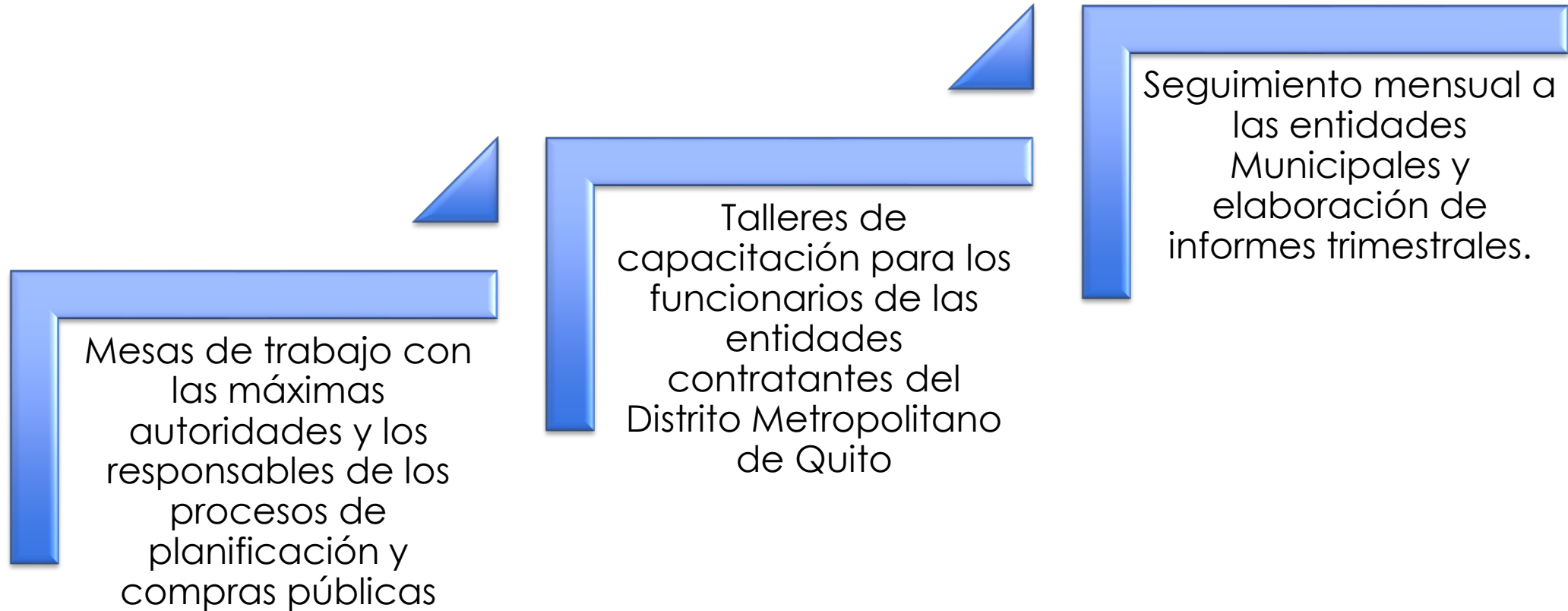
Trimestre II – 18 proceso FI

Trimestre III – MES JULIO – 8 procesos FI



# VINCULACIÓN A MERCADO PÚBLICO

Estrategias de persuasión, control y apoyo, enfocadas en la demanda.





# VINCULACIÓN A MERCADO PÚBLICO

## Estrategias en la oferta

Espacios de capacitación y asistencia técnica especializada a MiPymes y organizaciones de la EPS.

Del 5 al 7 de julio de 2023 se realizó el “Encuentro de la economía popular y solidaria DMQ – 2023”, donde participaron diferentes organizaciones de la EPS e instituciones relacionadas al tema,

Estrategia de comunicación y difusión a través de canales masivos municipales y privados.



[www.conquito.org.ec](http://www.conquito.org.ec)

