

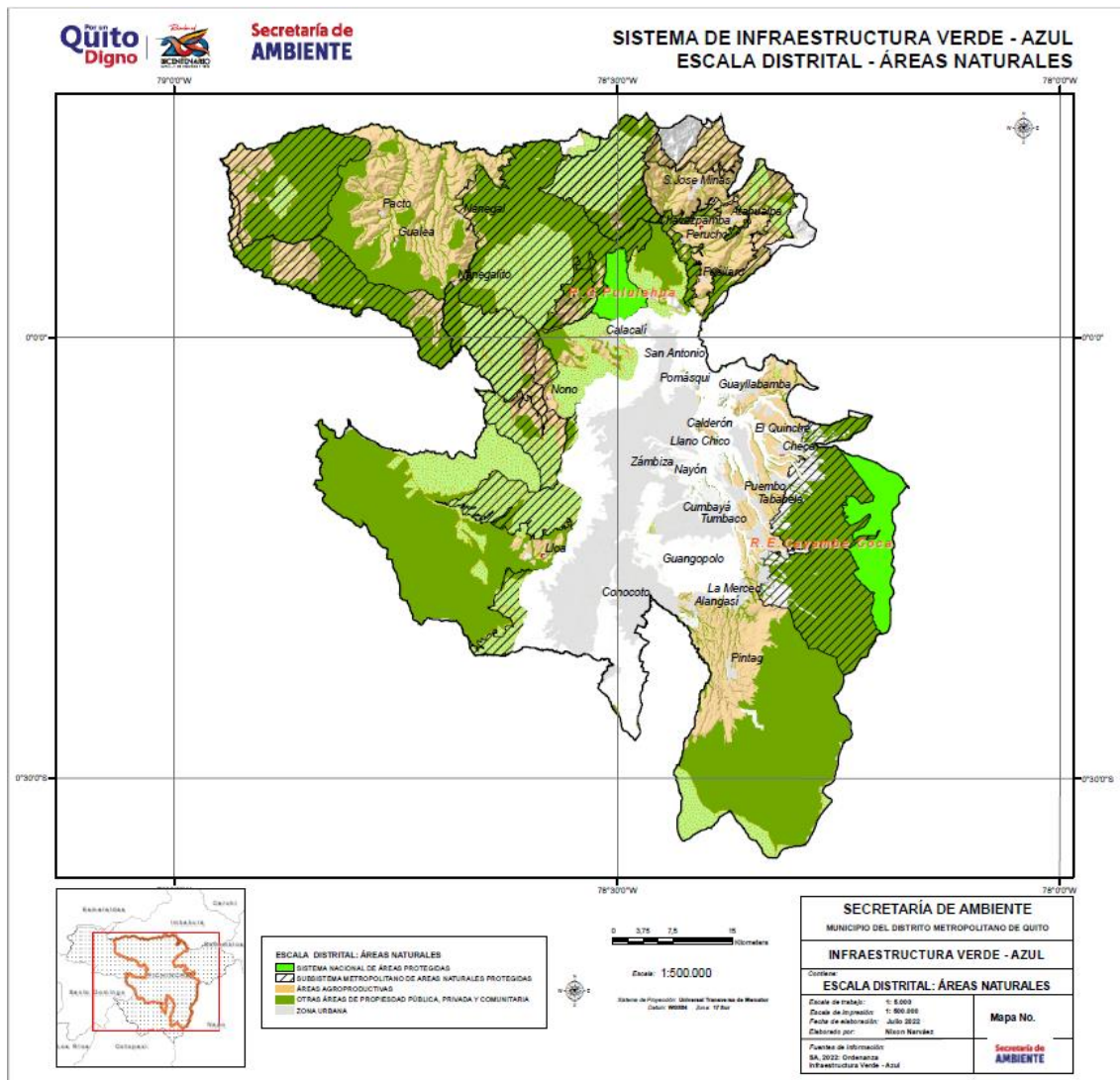
# Ordenanza de Infraestructura Verde-Azul del Distrito Metropolitano de Quito

## Anexo 1

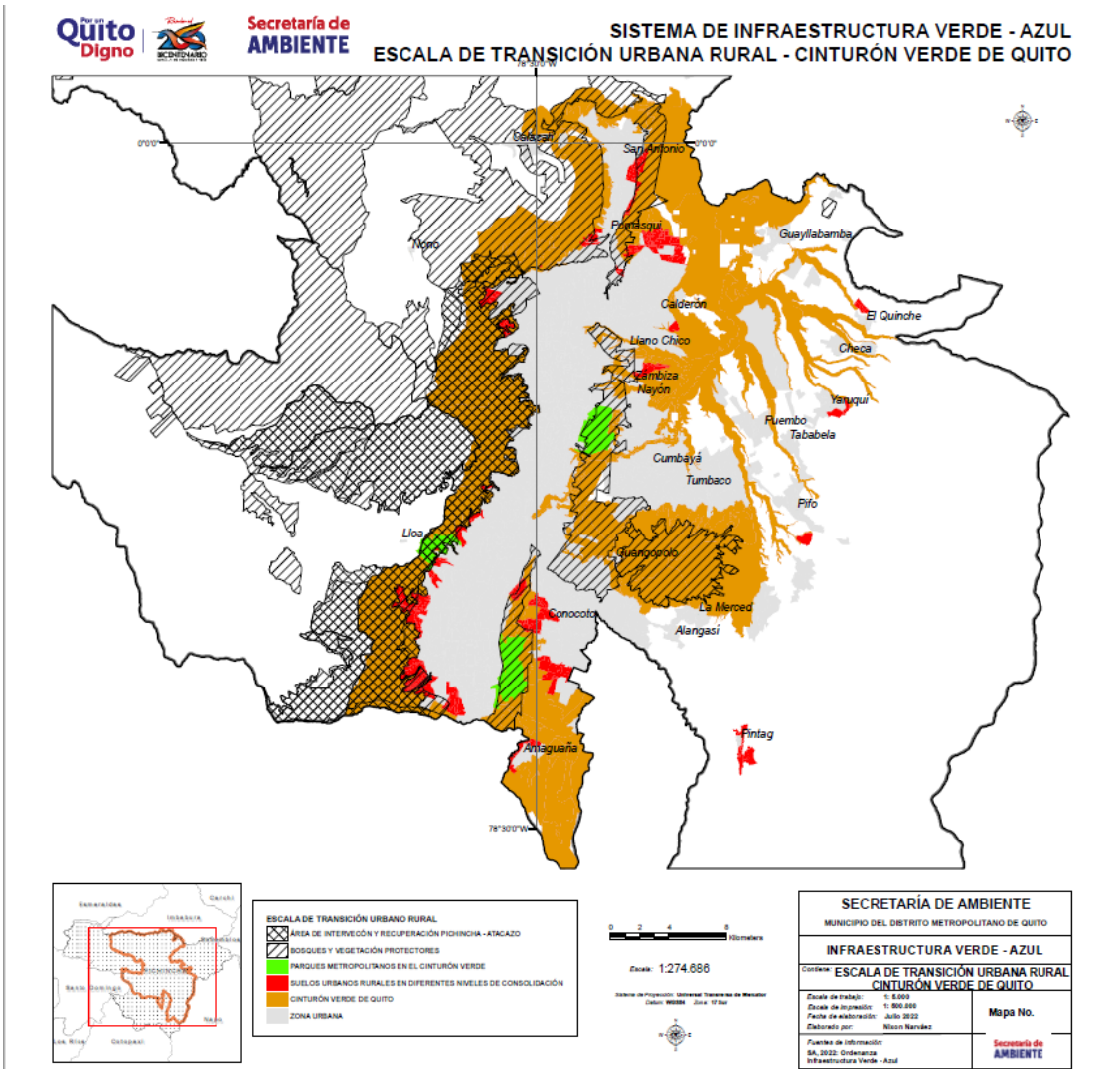
### Escalas del Sistema de Infraestructura Verde-Azul

Matriz Verde

Escala distrital: Áreas Naturales



# Escala de transición urbano-rural: Cinturón Verde-azul de Quito

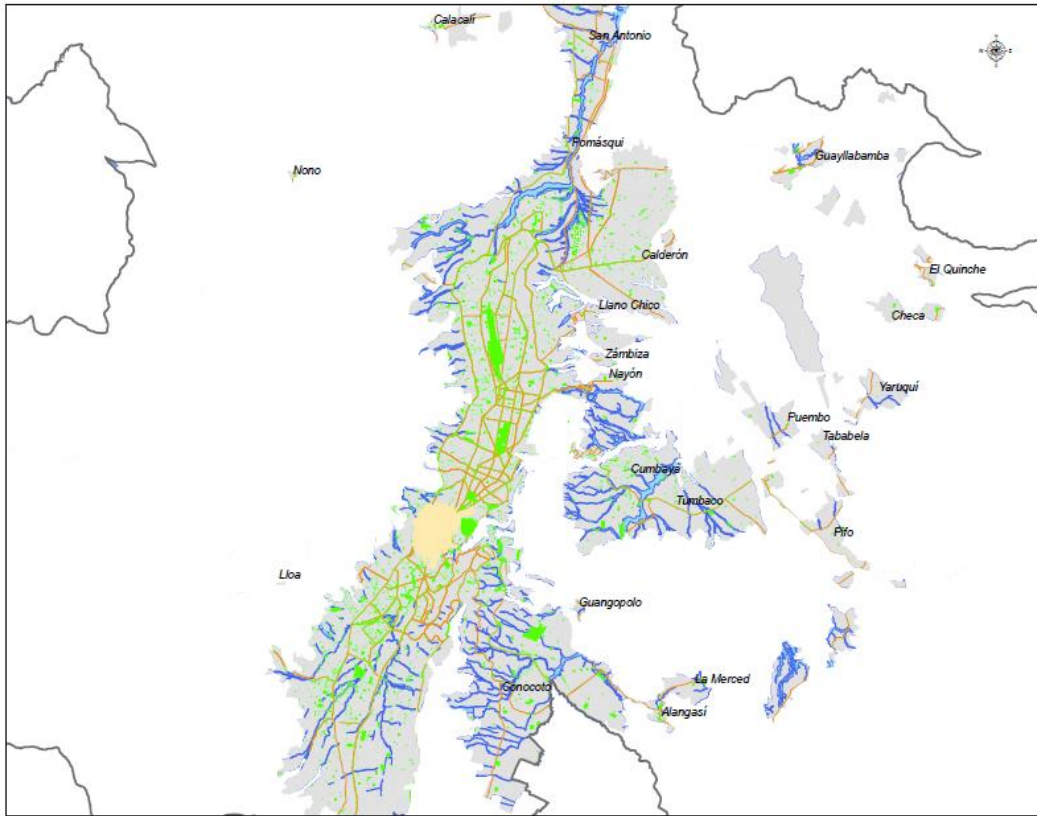


# Escala urbana: Verde-Azul Urbano

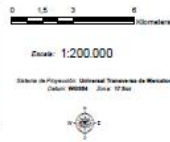


**Secretaría de  
AMBIENTE**

## SISTEMA DE INFRAESTRUCTURA VERDE - AZUL EL VERDE - AZUL URBANO



- EL VERDE - AZUL URBANO**
- RED VERDE URBANA
  - ÁREAS VERDES QUITO & VALLES
  - ZONAS DE SUSCEPTIBILIDAD Y AMENAZAS
  - ZONA URBANA



<b>SECRETARÍA DE AMBIENTE</b>	
MUNICIPIO DEL DISTRITO METROPOLITANO DE QUITO	
<b>INFRAESTRUCTURA VERDE - AZUL</b>	
Código: <b>EL VERDE - AZUL URBANO</b>	
Escala de trabajo: 1:5.000	<b>Mapa No.</b>
Escala de impresión: 1:500.000	
Fecha de actualización: Julio 2022	<b>Secretaría de AMBIENTE</b>
Dibujante por: Misael Narváez	
Fuente de información: SA, 2022. Ordenanza Infraestructura Verde -Azul	

