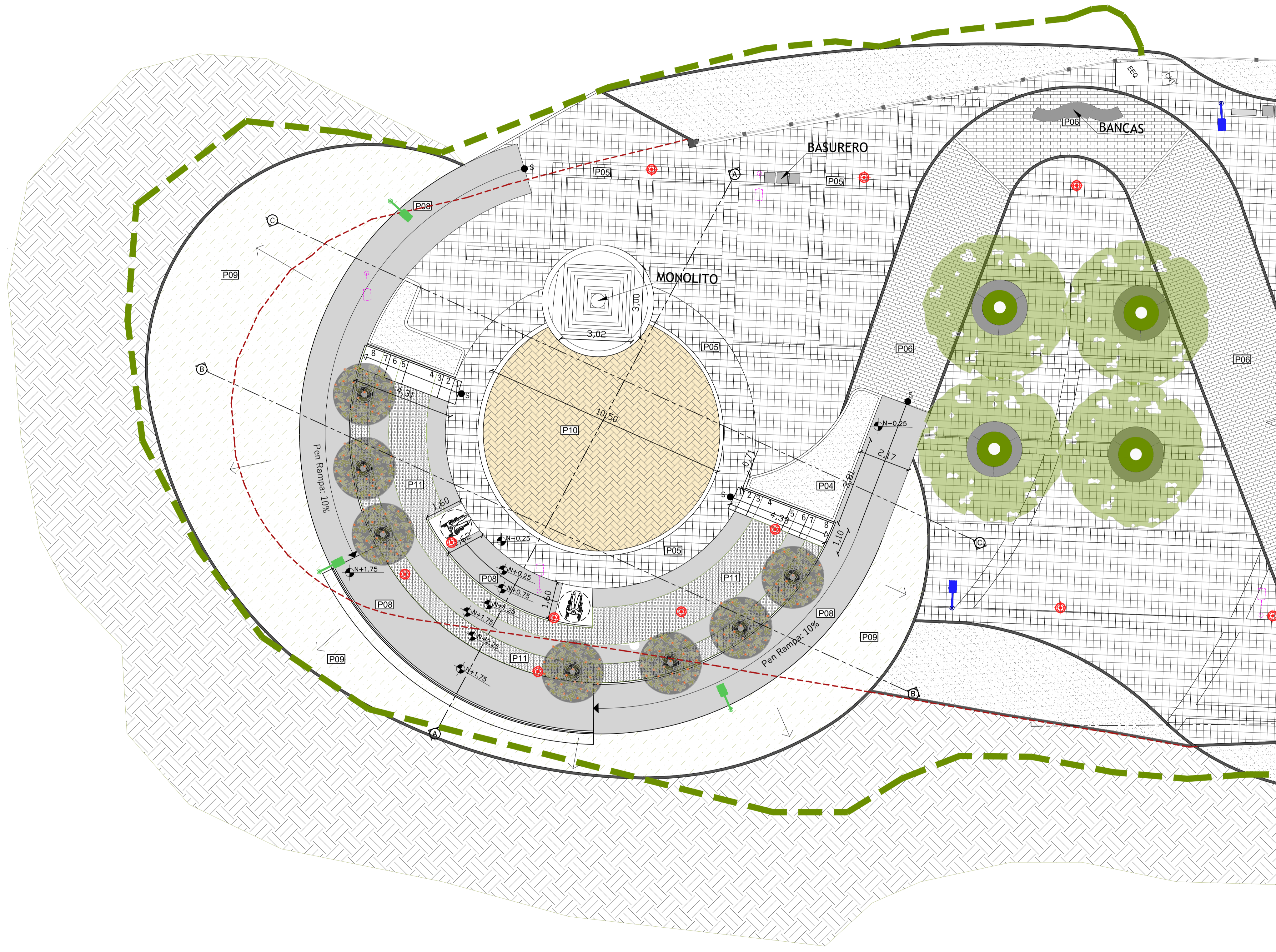


UBICACIÓN



CUADRO DE SIMBOLOGÍAS Y MOBILIARIO

SÍMBOLO	DESCRIPCIÓN	SÍMBOLO	DESCRIPCIÓN
	ROTULO INFORMATIVO CON MACETA		BANCA DE HORMIGÓN REDONDA
	BASUREROS DE HORMIGÓN		BANCA DE HORMIGÓN EN 3 MODULOS
	LUMINARIA DE POSTE EXISTENTE		CAJA EMPRESA ELÉCTRICA QUITO
	LUMINARIA DE POSTE A REHUBICAR		CAJA CNT
	LUMINARIA DE POSTE NUEVA		TRANSFORMADOR EEQ
	LUMINARIA ORNAMENTAL NUEVA		ÁRBOL EXISTENTE
	LÍNEA INTERVENCIÓN ACTUAL		LÍNEA BORDE SUPERIOR DE TALUD

CUADRO DE PISOS

CODIGO	HATCH	DESCRIPCIÓN	CODIGO	HATCH	DESCRIPCIÓN
P01		ADOQUIN ESPAÑOL GRIS 0.30X0.30X0.15	P08		HORMIGÓN
P02		ADOQUIN ESPAÑOL ROJO 0.30X0.30X0.15	P09		TALUD DE CHAMBA ARTIFICIAL
P03		ADOQUIN HEXAGONAL GRIS	P10		PIEDRA DECORATIVA
P04		JARDINERAS DE ARBUSTOS BAJOS	P11		ADOQUIN ECOLÓGICO
P05		ADOQUIN ESPAÑOL NARANJA 0.30X0.30X0.15	P12		TALUD NATURAL
P06		ADOQUIN RECTANGULAR GRIS OSCURO	P13		CAMINO DE LASTRE
P07		PAVIMENTO	P14		MURO DE GAVIONES EXISTENTE

PROYECTO: **PLAZA DE LAS NUBES**
PREDIOS: 212695 - 359449
 UBICACIÓN: GRAL. MELCHOR AYMERICH ENTRE GARCÍA MORENO Y RÍO NEGRO QUITO - ECUADOR

DESEÑO POR:

CONTIENE: - PLANTA GRADERÍOS	ESCALA: INDICADA
FECHA: OCTUBRE 2024	ELABORADO POR: ARQ. PEDRO BORJA
APROBADO POR: ING. ALEJANDRO ORTIZ ADMINISTRACIÓN ZONAL MANUEL SÁENZ	PROFESIONAL RESPONSABLE: ARQ. ESTEBAN NARANJO TAPIA C.E. 170492525 SINERECTE 1996-2004-170238
LAMINA N°: A15	ARQUITECTÓNICOS

SELLOS MUNICIPALES: