



PLANIFICACION	PROPIETARIO	
MEJIA NARVAEZ S.C.C. RUC. 1792963915001		
ZONA ADMINISTRATIVA	CENTRO	AREA TERRENO SEGUN IRM: 350.95 m2
PARRQUIA	CENTRO HISTORICO	
BARRIO	LA TOLA	COS-PB: 50%
CALLE	VALPARAISO	COS-TOTAL: 500%
SITUACIÓN: PROYECTO DEFINITIVO		ESCALA 1 = 100
REFERENCIA: ELECTRICO		LAMINA 01 IE
CODIGO CATASTRAL 2000203040	No. PREDIO 214888	08 IE
DISEÑO	FECHA ABRIL 2023	
ARQ. FRANCISCO MEJIA	DIBUJO: VANESSA TANDAZO GETNORTH CIA. LTDA.	
PROFESIONAL RESPONSABLE:		
ING. JUAN CARLOS BRAVO Reg. Prof. EEQ. 2021 - C - 301 Reg. SENESCYT: 1020-2019-2064407		

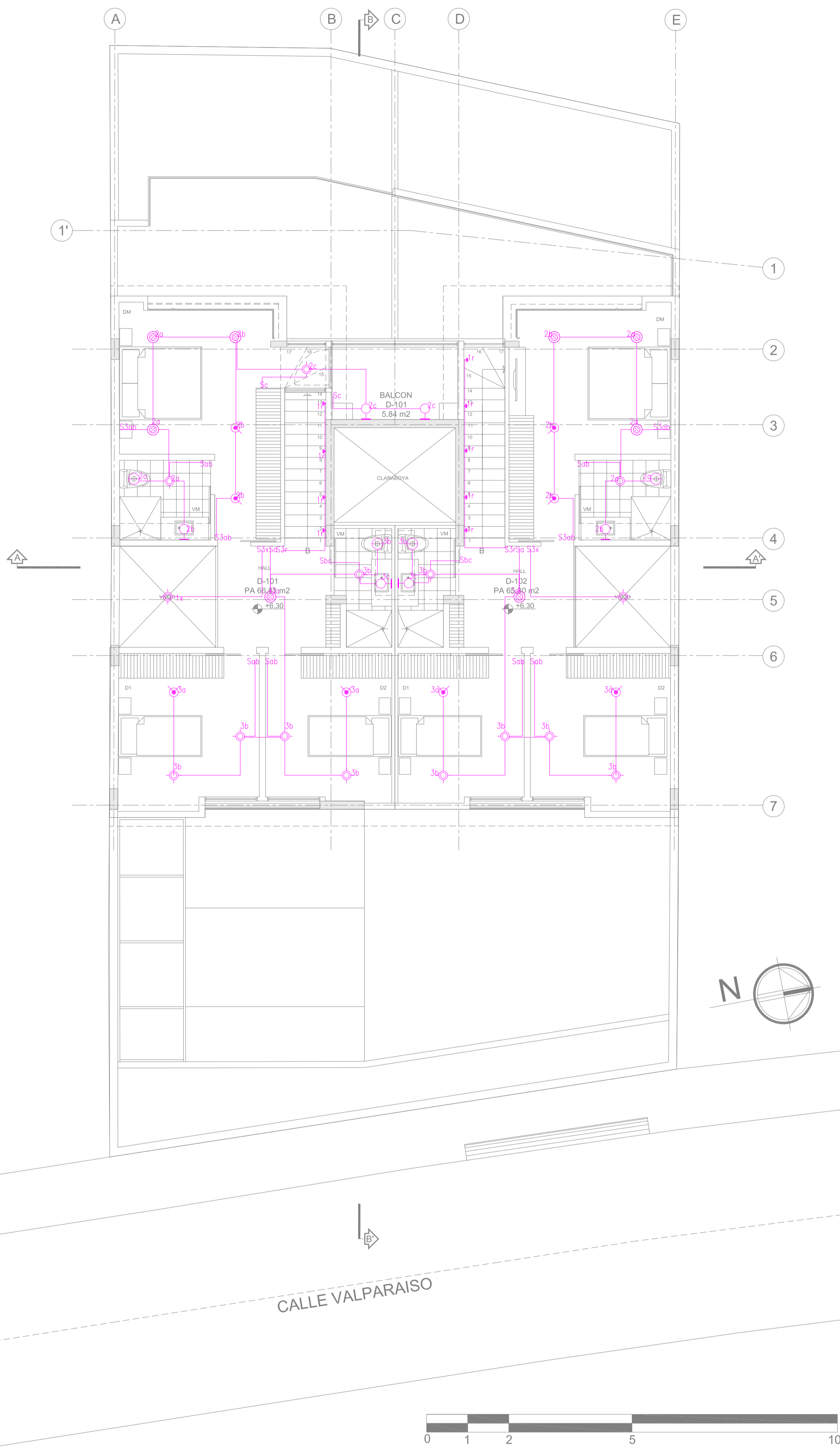
PLANOS ELECTRICOS

CONTIENE:
CIRCUITO DE ILUMINACIÓN

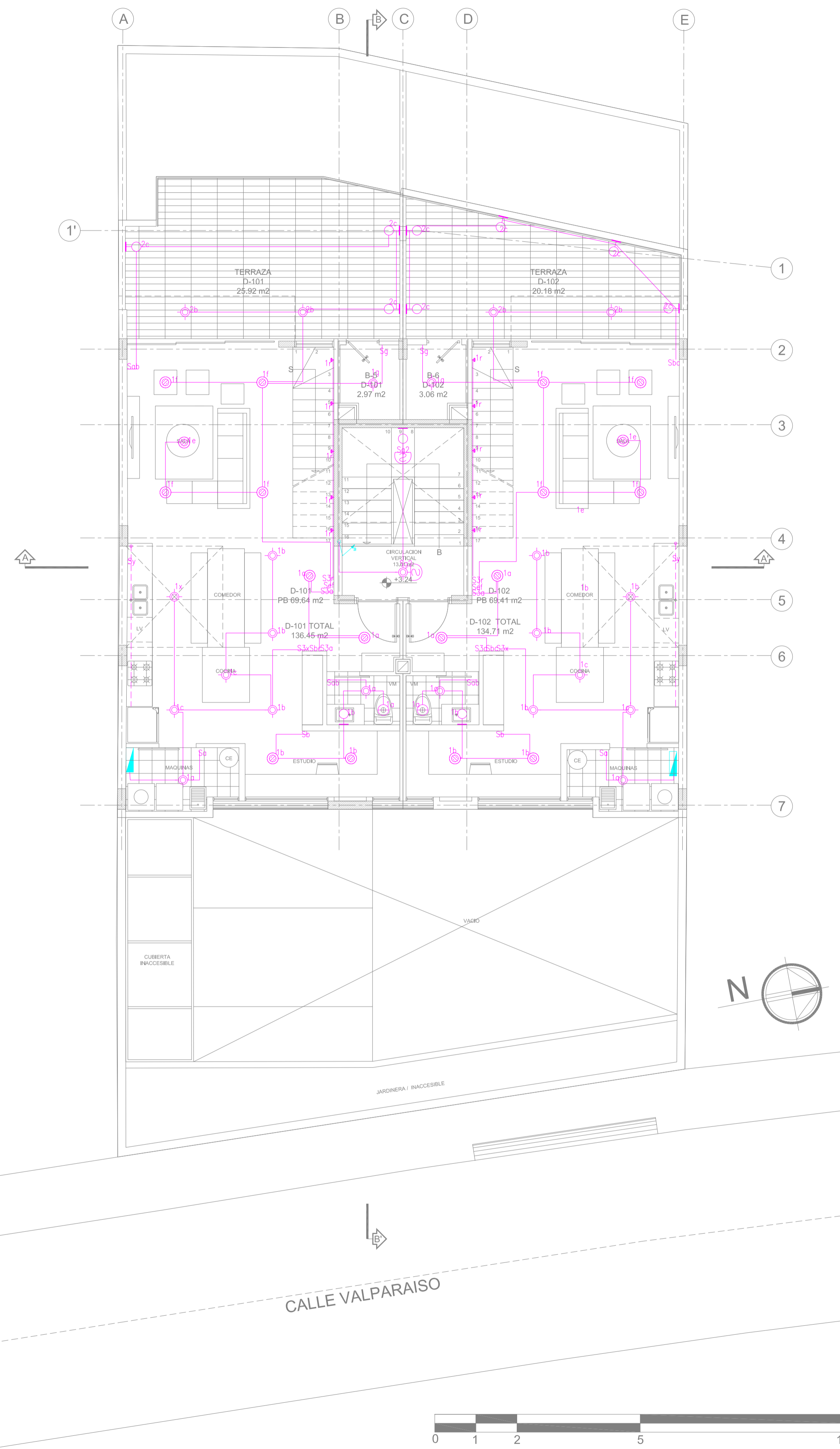
PLANTA
SEGUNDO PISO
PRIMER PISO

SIMBOLOGIA ILUMINACION	
SIMBOLO	DESCRIPCION
	SALIDA PARA LUMINARIA TIPO PLAFON (BOQUILLA Y FOCO), MAXIMO 60 W-127 V
	SALIDA PARA LUMINARIA BAÑADOR DE PARED TIPO OJO DE BUEY MAXIMO 50 W-127 V
	SALIDA PARA LUMINARIA (APLIQUE), ALTA, MAXIMO 60 W-127 V
	SALIDA PARA LUMINARIA EN CIELO RASO, MAXIMO 60 W-127 V
	SALIDA PARA LUMINARIA TIPO LED
	SALIDA PARA LUMINARIA FLUORESCENTE, 2x32 W-127 V
	INTERRUPTOR SIMPLE, 10 A, 127 V, CONTROLA LUCES "a"
	INTERRUPTOR DOBLE, 10 A, 127 V, CONTROLA LUCES "a" y "b"
	INTERRUPTOR TRIPLE, 10 A, 127 V, CONTROLA LUCES "a", "b" y "c"
	CONMUTADOR SIMPLE, 3 VIAS, 10 A, 127 V, CONTROLA LUCES "a"
	CONMUTADOR DOBLE, 3 VIAS, 10 A, 127 V, CONTROLA LUCES "a" y "b"
	CONMUTADOR-INTERRUPTOR, 10 A, 127 V, CONTROLA LUCES "a" y "b", RESPECTIVAMENTE
	TABLERO DE DISTRIBUCION ELECTRICO SERVICIOS GENERALES
	INSTALACION DE ILUMINACION QUE SUBE (S) Y/O BAJA (B)
	SENSOR DE MOVIMIENTO DE 360°, 300 W, 127 V
	EXTRACTOR DE OLORES

SELLOS MUNICIPALES:



SEGUNDO PISO



PRIMER PISO

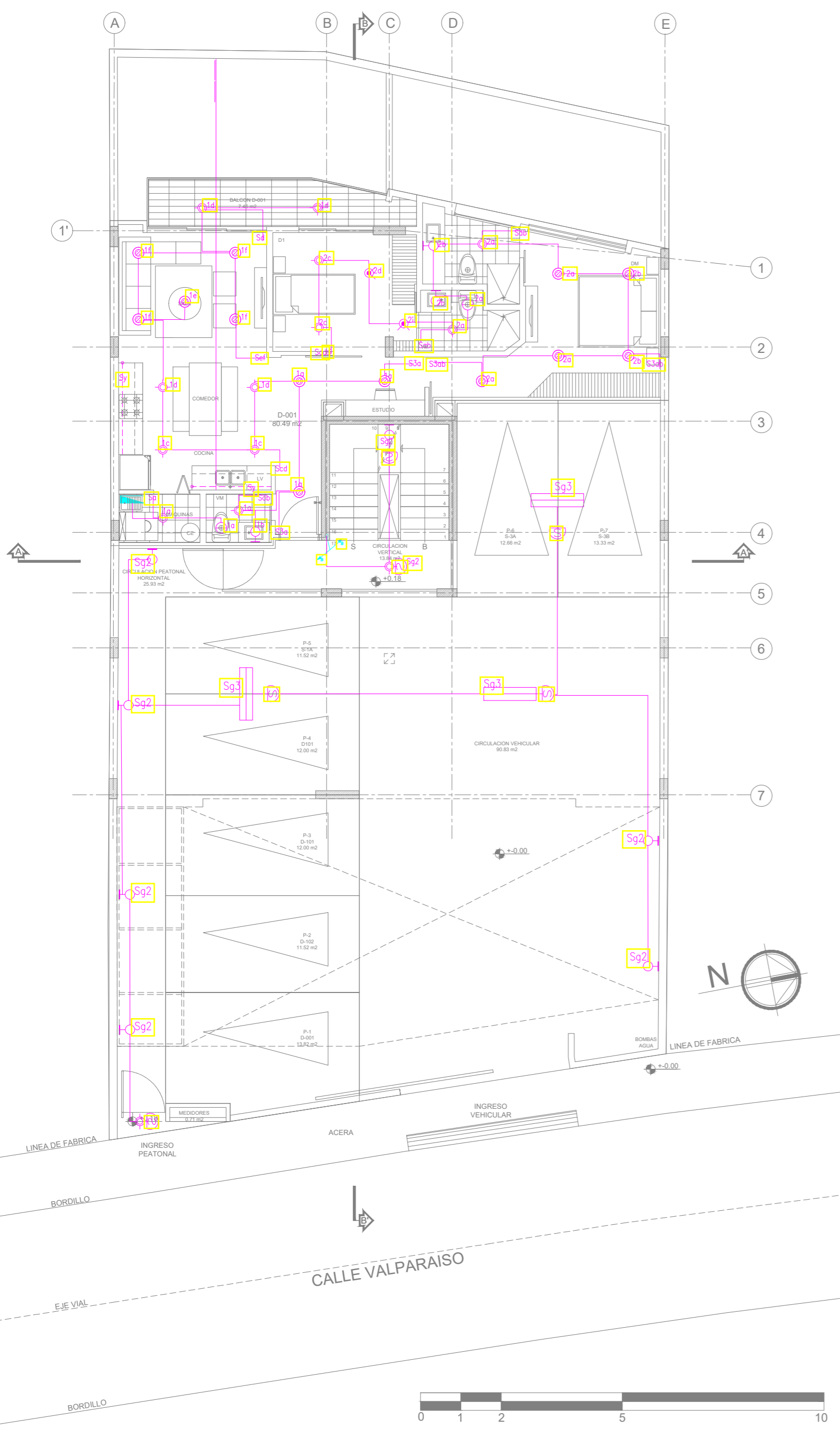
EDIFICIO ITCHIMBIA



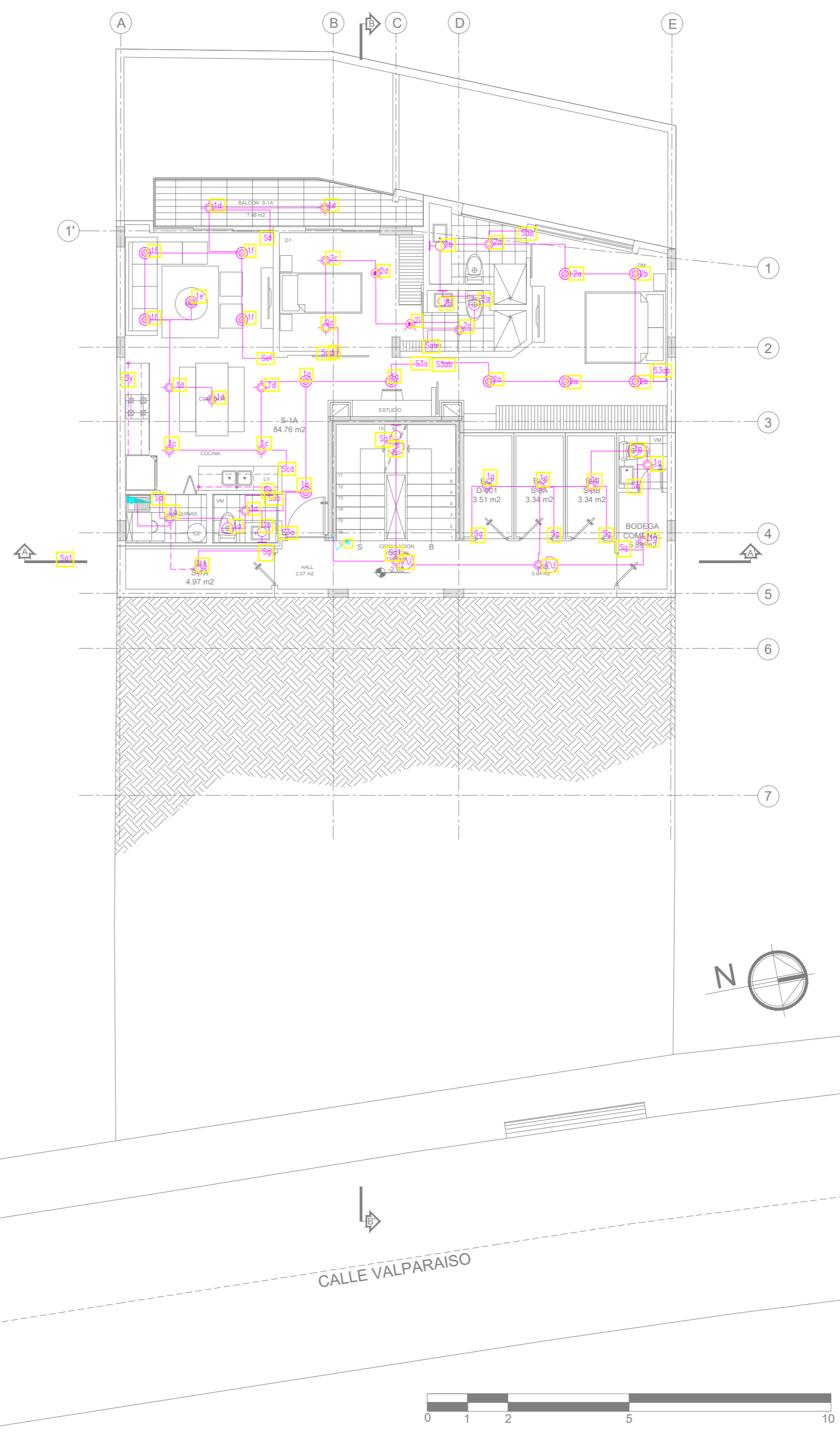
PROYECTO		PROPIETARIO	
MEJÍA NARVÁEZ S.C.G. RUC: 1792963915001		MEJÍA NARVÁEZ S.C.G. RUC: 1792963915001	
ZONA ADMINISTRATIVA	CENTRO HISTÓRICO	ÁREA TERRENO SEGUN IRM:	350.95 m ²
PARROQUIA	CENTRO HISTÓRICO	COS-PB:	50%
BARRIO	LA TOLA	COS-TOTAL:	500%
CALLE	VALPARAISO		
SITUACIÓN:		ESCALA	
PROYECTO DEFINITIVO		1 = 100	
REFERENCIA:		LÁMINA	
ELECTRICO		02 IE	
CODIGO CATASTRAL	No. PREDIO	08 IE	
2000203040	214888		
DISENO	FECHA		
ARQ. FRANCISCO MEJIA	ABRIL 2023		
ARQ. FRANCISCO MEJIA		DIBUJO: VANESSA TANDAZO GETNORTH CIA. LTDA.	
GETNORTH		PROFESIONAL RESPONSABLE:	
SISTEMAS INTEGRADOR CIA. LTDA.		ING. JUAN CARLOS BRAVO	
PLANOS ELECTRICOS		Reg. Prof. EEG. 2021 - C - 301	
CONTIENE:		Reg. SENESCYL: 1020-2019-2064407	
CIRCUITO DE ILUMINACIÓN			
PLANTA: PLANTA BAJA			
SUBSUELO UNO			

SIMBOLOGIA ILUMINACION	
SIMBOLO	DESCRIPCION
◆	SALIDA PARA LUMINARIA TIPO PLAFON (BOQUILLA Y FOCO), MAXIMO 60 W-127 V
◆	SALIDA PARA LUMINARIA BAÑADOR DE PARED TIPO OJO DE BUEY MAXIMO 50 W-127 V
◆	SALIDA PARA LUMINARIA (APLIQUE), ALTA, MAXIMO 60 W-127 V
◆	SALIDA PARA LUMINARIA EN CIELO RASO, MAXIMO 60 W-127 V
◆	SALIDA PARA LUMINARIA TIPO LED
◆	SALIDA PARA LUMINARIA FLUORESCENTE, 2x32 W-127 V
Sw	INTERRUPTOR SIMPLE, 10 A, 127 V, CONTROLA LUCES "a"
Sdb	INTERRUPTOR DOBLE, 10 A, 127 V, CONTROLA LUCES "a" y "b"
Sdbc	INTERRUPTOR TRIPLE, 10 A, 127 V, CONTROLA LUCES "a", "b" y "c"
S3a	CONMUTADOR SIMPLE, 3 VIAS, 10 A, 127 V, CONTROLA LUCES "a"
S3ab	CONMUTADOR DOBLE, 3 VIAS, 10 A, 127 V, CONTROLA LUCES "a" y "b"
S3ab5	CONMUTADOR-INTERRUPTOR, 10 A, 127 V, CONTROLA LUCES "a" y "b", RESPECTIVAMENTE
■	TABLERO DE DISTRIBUCION ELECTRICO SERVICIOS GENERALES
■	INSTALACION DE ILUMINACION QUE SUBE (S) Y/O BAJA (B)
■	SENSOR DE MOVIMIENTO DE 360°, 300 W, 127 V
■	EXTRACTOR DE OLORES

SELLOS MUNICIPALES:



PLANTA BAJA



SUBSUELO UNO

PROYECTO
EDIFICIO ITCHIMBIA

mejía narváez
arquitectos

PLANIFICACION **PROPIETARIO**
MEJIA NARVAEZ S.C.G RUC: 1792963915001

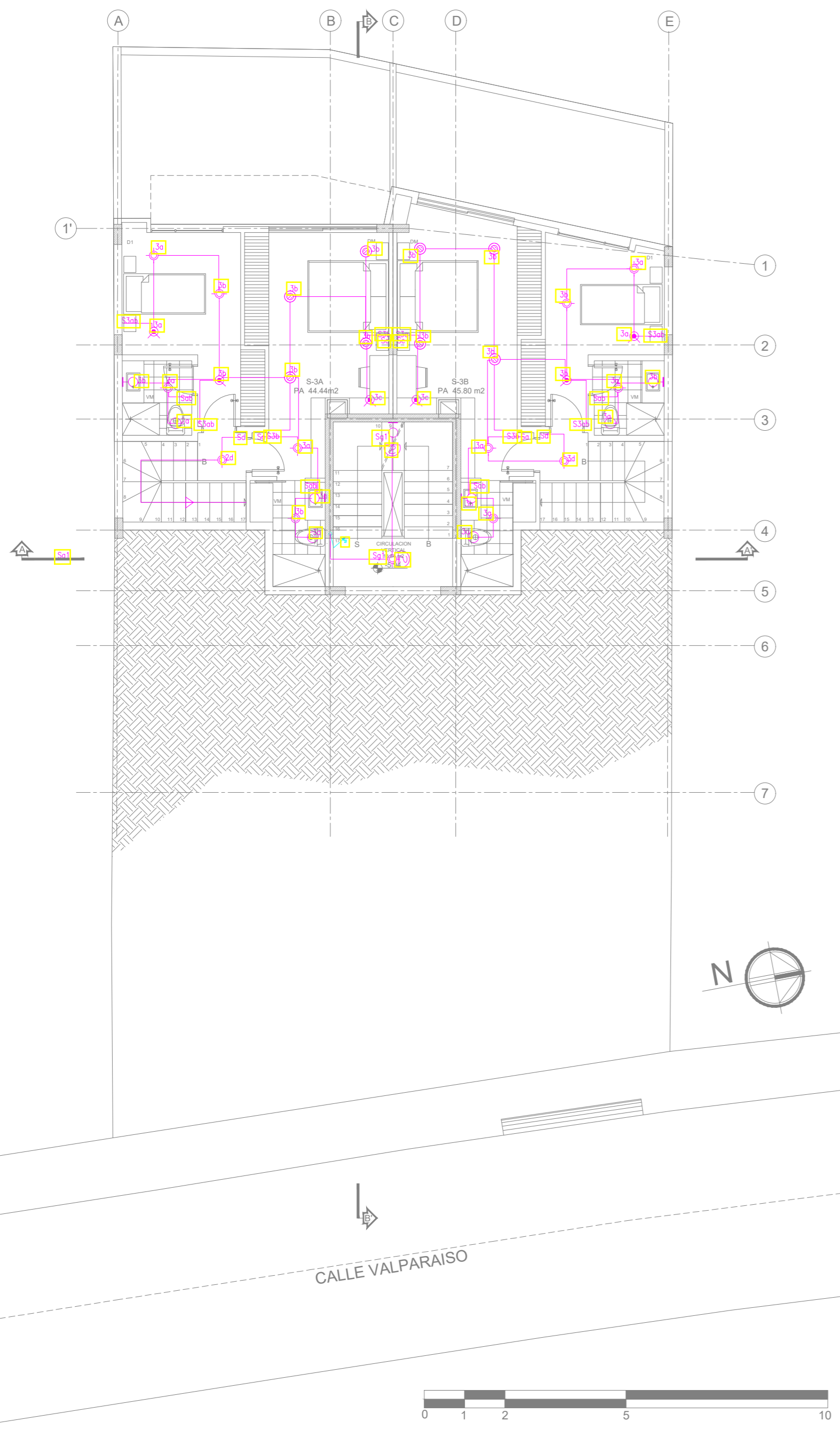
ZONA ADMINISTRATIVA **CENTRO** **AREA TERRENO SEGUN IRM:** **350.95 m2**
PARROQUIA **CENTRO HISTORICO**
BARRIO **LA TOLA** **COS-PB:** **50%**
CALLE **VALPARAISO** **COS-TOTAL:** **500%**

SITUACION:
PROYECTO DEFINITIVO **ESCALA**
REFERENCIA: **1 = 100**
ELECTRICO **LAMINA**
CODIGO CATASTRAL **No. PREDIO**
2000203040 214888 **03 IE**
DISENO **FECHA** **08 IE**
ARQ. FRANCISCO MEJIA **ABRIL 2023**
DIBUJO: VANESSA TANDAZO
GETNORTH CIA. LTDA.

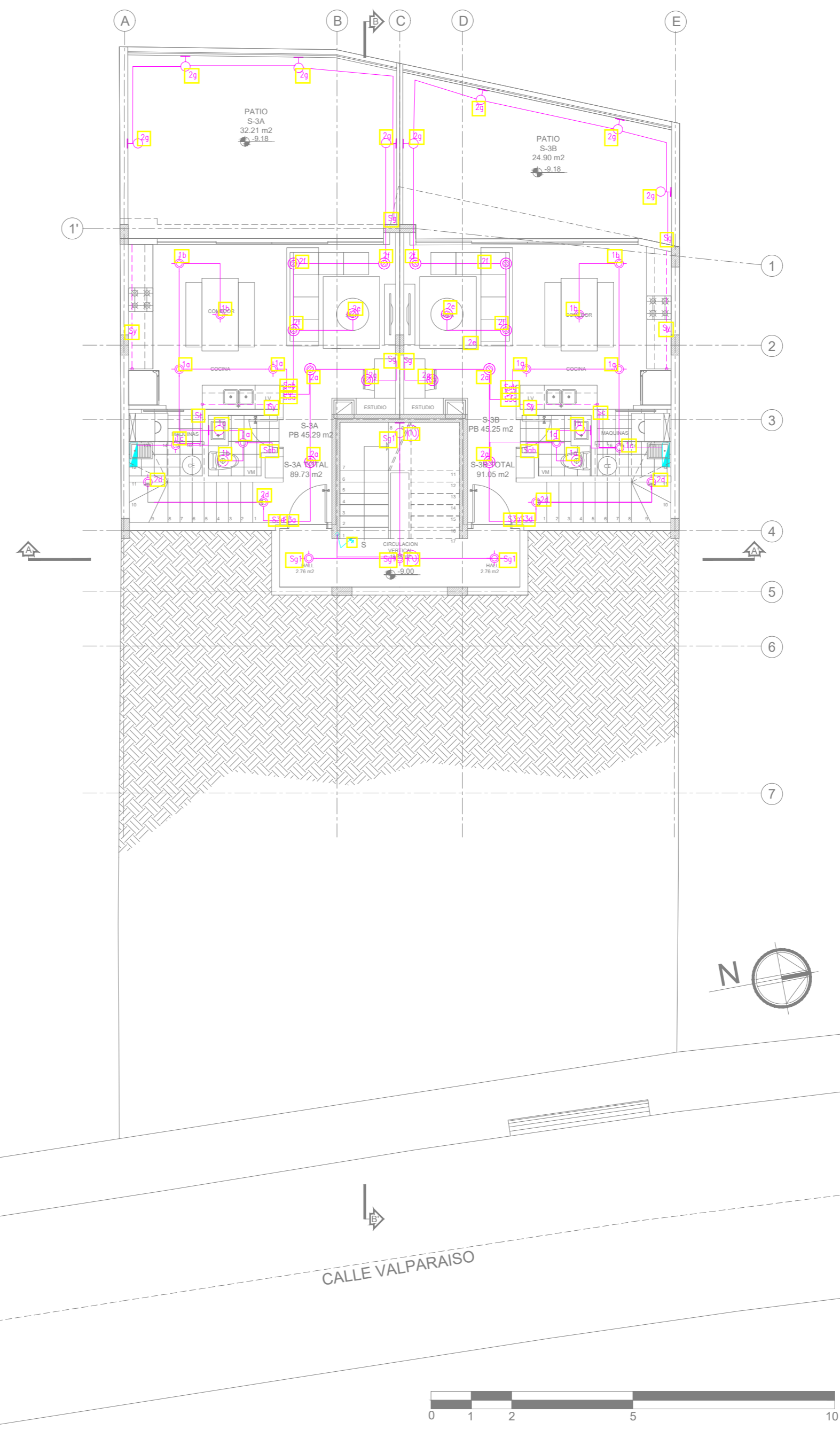
PROFESIONAL RESPONSABLE:
ING. JUAN CARLOS BRAVO
Reg. Prof. EEQ. 2021 - C - 301
Reg. SENESCYL: 1020-2019-2064407

GETNORTH
SISTEMAS INTEGRADOR CIA. LTDA.

PLANOS ELECTRICOS
CONTIENE:
CIRCUITO DE ILUMINACION
PLANTA:
SUBSUELO DOS
SUBSUELO TRES



**SUBSUELO
DOS**



**SUBSUELO
TRES**

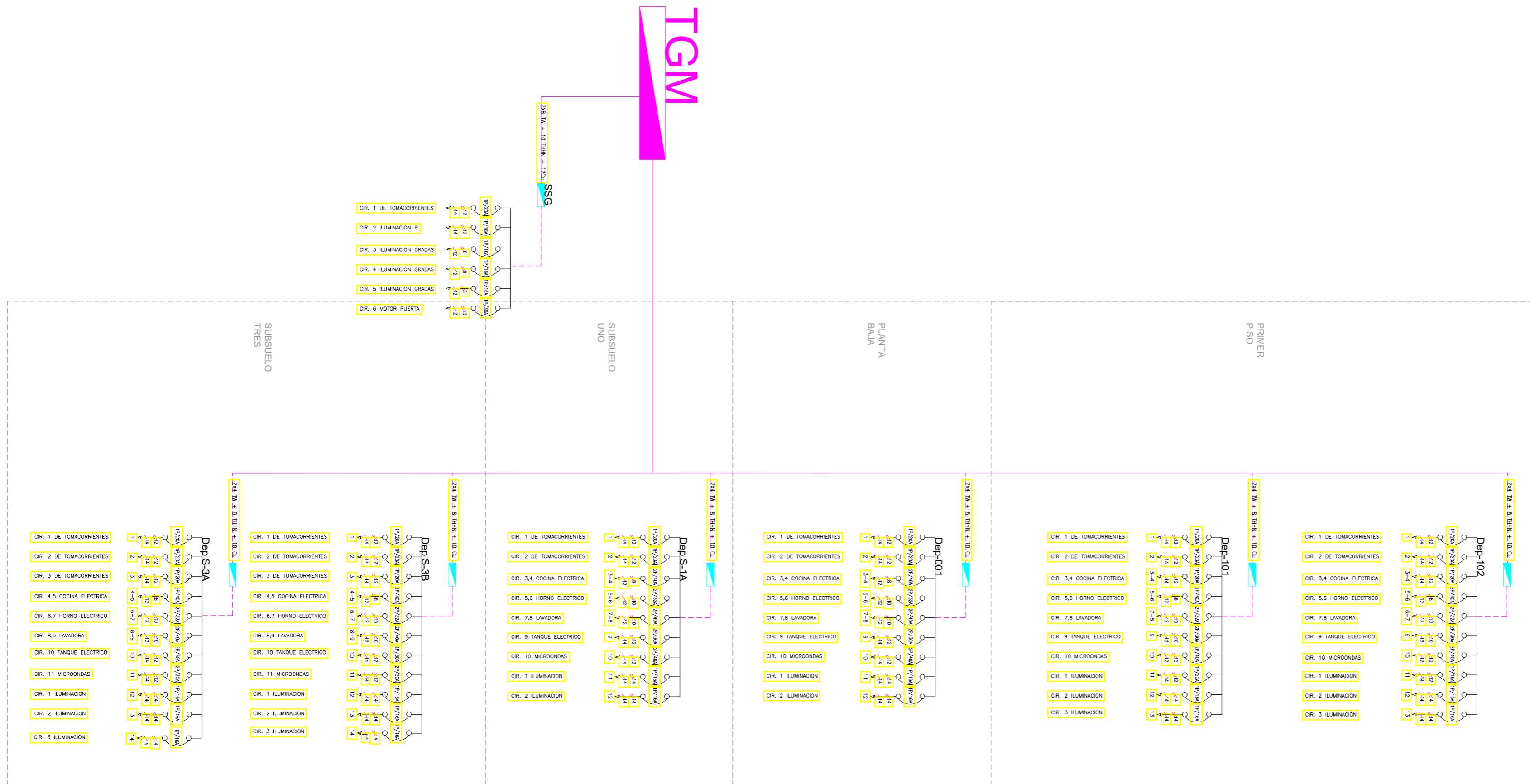
SIMBOLOGIA ILUMINACION

SIMBOLO	DESCRIPCION
◆	SALIDA PARA LUMINARIA TIPO PLAFON (BOQUILLA Y FOCO), MAXIMO 60 W-127 V
◆	SALIDA PARA LUMINARIA BAÑADOR DE PARED TIPO OJO DE BUEY MAXIMO 50 W-127 V
◆	SALIDA PARA LUMINARIA (APLIQUE), ALTA, MAXIMO 60 W-127 V
◆	SALIDA PARA LUMINARIA EN CIELO RASO, MAXIMO 60 W-127 V
◆	SALIDA PARA LUMINARIA TIPO LED
◆	SALIDA PARA LUMINARIA FLUORESCENTE, 2x32 W-127 V
So	INTERRUPTOR SIMPLE, 10 A, 127 V, CONTROLA LUCES "a"
SoB	INTERRUPTOR DOBLE, 10 A, 127 V, CONTROLA LUCES "a" y "b"
SoC	INTERRUPTOR TRIPLE, 10 A, 127 V, CONTROLA LUCES "a", "b" y "c"
S3a	CONMUTADOR SIMPLE, 3 VIAS, 10 A, 127 V, CONTROLA LUCES "a"
S3aB	CONMUTADOR DOBLE, 3 VIAS, 10 A, 127 V, CONTROLA LUCES "a" y "b"
S3aBb	CONMUTADOR-INTERRUPTOR, 10 A, 127 V, CONTROLA LUCES "a" y "b", RESPECTIVAMENTE
—	TABLERO DE DISTRIBUCION ELECTRICO SERVICIOS GENERALES
—	INSTALACION DE ILUMINACION QUE SUBE (S) Y/O BAJA (B)
—	SENSOR DE MOVIMIENTO DE 360°, 300 W, 127 V
—	EXTRACTOR DE OLORES

SELLOS MUNICIPALES:



PLANIFICACION		PROPIETARIO	
		MEJIA NARVAEZ S.C.G RUC: 1792963915001	
ZONA ADMINISTRATIVA	CENTRO	AREA TERRENO SEGUN IRM:	350.95 m2
PARROQUIA	CENTRO HISTORICO	COS-PB:	50%
BARRIO	LA TOLA	COS-TOTAL:	500%
CALLE	VALPARAISO		
SITUACION: PROYECTO DEFINITIVO			ESCALA 1 = 100
REFERENCIA: ELECTRICO			LAMINA 04 IE
CODIGO CATASTRAL	No. PREDIO	08 IE	
2000203040	214888		
DISENO	FECHA		
ARQ. FRANCISCO MEJIA	ABRIL 2023		
DIBUJO: VANESSA TANDAZO GETNORTH CIA. LTDA.			PROFESIONAL RESPONSABLE:
			ING. JUAN CARLOS BRAVO Reg. Prof. EEG. 2021 - C - 301 Reg. SENESCYT: 1020-2019-2064407
PLANOS ELECTRICOS			
CONTIENE: DIAGRAMA UNIFILAR			



SIMBOLOGIA FUERZA INTERIOR Y EXTERIOR (TOMACORRIENTES, SALIDAS ESPECIALES)	
SIMBOLO	DESCRIPCION
	TOMACORRIENTE DOBLE POLARIZADO, 15 A-127 V, INSTALADO A 0.30 M DEL PISO
	TOMACORRIENTE DOBLE POLARIZADO, 15 A-127 V, INSTALADO A 1.20 M DEL PISO
	TOMACORRIENTE DOBLE POLARIZADO PARA EXTERIOR
	SALIDA PARA LAVADORA DE ROPA, 1 FASE+NEUTRO+TIERRA, 20 A-127 V
	SALIDA PARA EXTRACTOR DE OLORES
	SALIDA PARA MICROONDAS, 2 FASES+TIERRA, 30 A-110 V
	SALIDA PARA COCINA ELECTRICA, 2 FASES+TIERRA, 30 A-220 V
	SALIDA PARA LAVADORA DE PLATOS
	SALIDA PARA HORNO ELECTRICO, 2 FASES+TIERRA, 20 A-220 V
	SALIDA PARA MOTOR PUERTA, 20 A, 1 FASE+NEUTRO+TIERRA, 127 V
	SALIDA PARA TANQUES ELECTRICO, 2 FASES+NEUTRO+TIERRA, 30 A-220 V
	SALIDA PARA SECADORA DE ROPA
	INDICA QUE VA AL TABLERO PRINCIPAL DE DISTRIBUCION.
	TABLERO DE PASO.
	TABLERO DE MEDIDORES DE ENERGIA, TRIFASICO, 8 ESPACIOS.
	INSTALACION DE FUERZA QUE SUBE (S) Y/O BAJA (B)
	TABLERO DE DISTRIBUCION ELECTRICO
	CIRCUITO DE FUERZA EN DUCTO, AWG THHN CALIBRES INDICADAS EN EL PLANO.

SELLOS MUNICIPALES:

PROYECTO
EDIFICIO ITCHIMBIA

mejía narváez
arquitectos

PLANIFICACION	PROPIETARIO		
MEJIA NARVAEZ S.C.G RUC: 1792963915001			
ZONA ADMINISTRATIVA	CENTRO HISTORICO	AREA TERRENO SEGUN IRM:	350.95 m2
PARROQUIA	CENTRO HISTORICO	COS-PB:	50%
BARRIO	LA TOLA	COS-TOTAL:	500%
CALLE	VALPARAISO		

SITUACIÓN:
PROYECTO DEFINITIVO

REFERENCIA:
ELECTRICO

ESCALA:
1 = 100

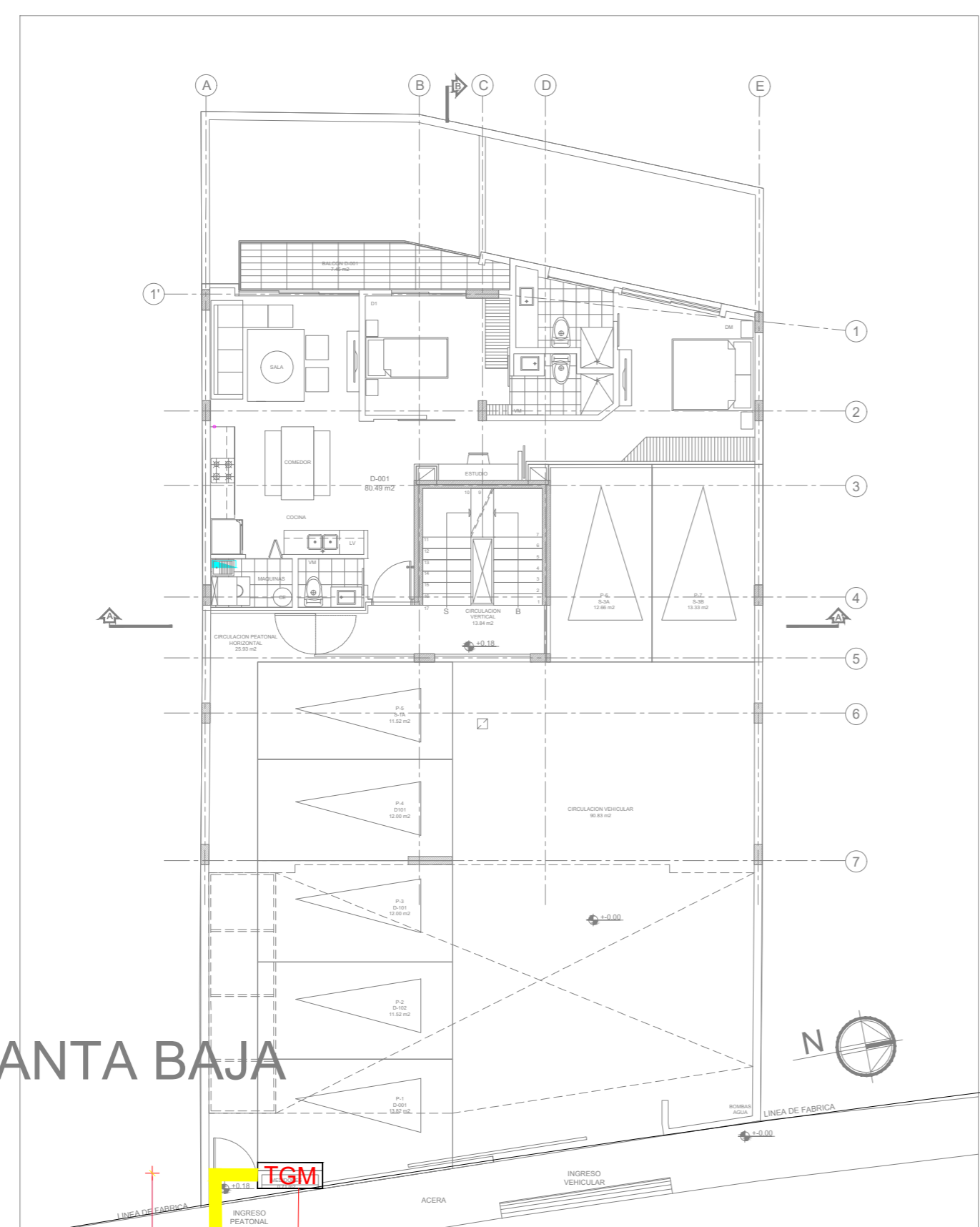
CODIGO CATASTRAL	No. PREDIO	LAMINA
2000203040	214888	05 IE
DISENO	FECHA	08 IE
ARQ. FRANCISCO MEJIA	ABRIL 2023	

DIBUJO: VANESSA TANDAZO
GETNORTH CIA. LTDA.

PROFESIONAL RESPONSABLE:
ING. JUAN CARLOS BRAVO
Reg. Prof. EEQ. 2021 - C - 301
Reg. SENESCYL: 1020-2019-2064407

GETNORTH
SISTEMAS INTEGRADOR CIA. LTDA.

PLANOS ELECTRICOS
CONTIENE:
RED DE BAJO VOLTAJE

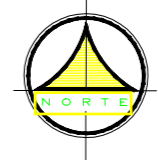
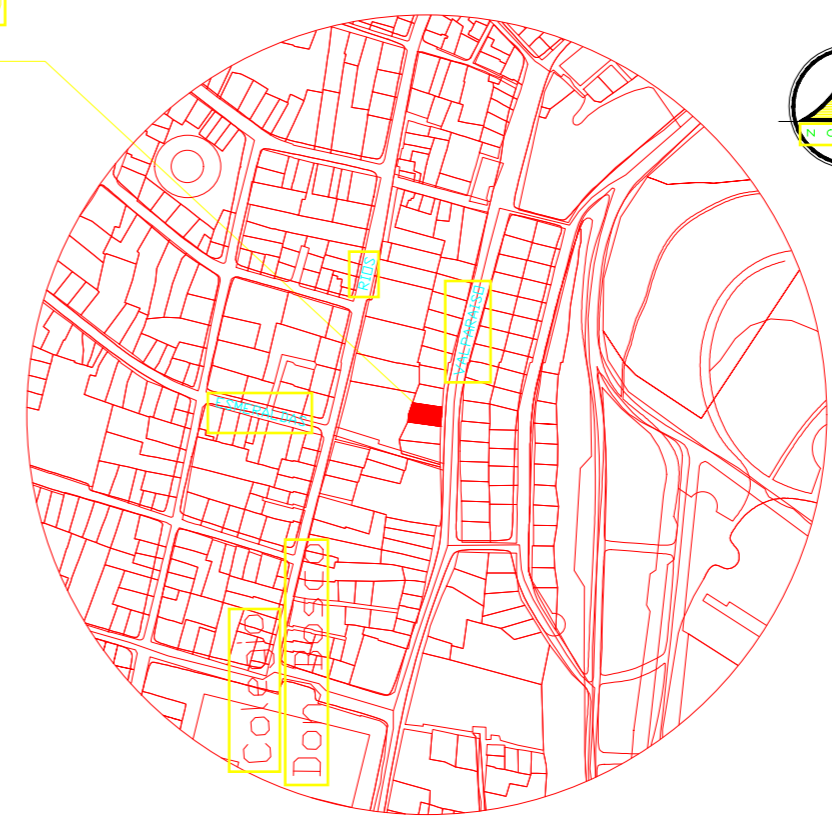


PLANTA BAJA

LOTE LEVANTADO

9975590 N

499580 E



PUNTO DE CONEXIÓN DE ACOMETIDA

X: 777862
Y: 9975602

TTU.CU. 3x2(2)AWG

LÍNEA TRIFÁSICA EXISTENTE - ALIMENTADOR LA MARÍN 6.3 KV

29.28

Nº 49036

X: 777864
Y: 9975777

SIMBOLOGIA PORTERO/TELEVISIÓN/INTRUSIÓN	
SIMBOLO	DESCRIPCION
TGM	TABLERO GENERAL DE MEDIDORES, PROYECTADO.
⏚	SISTEMA DE PUESTA A TIERRA, PROYECTADO.
○	POSTE CIRCULAR, EXISTENTE.
—	ALIMENTADOR PRINCIPAL LA MARIN 6.3KVA, EXISTENTE.
▽	TRANSFORMADOR MONOFASICO EN POSTE, XISTENTE.

SELLOS MUNICIPALES:

EDIFICIO ITCHIMBIA



PLANIFICACION		PROPIETARIO	
ZONA ADMINISTRATIVA		MEJIA NARVAEZ S.C.G RUC: 1792963915001	
PARROQUIA	CENTRO HISTORICO	AREA TERRENO SEGUN IRM:	350.95 m2
BARRIO	LA TOLA	COS-PB:	50%
CALLE	VALPARAISO	COS-TOTAL:	500%
SITUACION:		ESCALA:	
PROYECTO DEFINITIVO		1 = 100	
REFERENCIA:		LAMINA	
ELECTRICO		06 IE	
CODIGO CATASTRAL	No. PREDIO	08 IE	
2000203040	214888		
DISEÑO		FECHA	
ARQ. FRANCISCO MEJIA		ABRIL 2023	
DIBUJO: VANESSA TANDAZO		GETNORTH CIA. LTDA.	
DIBUJO: VANESSA TANDAZO		PROFESIONAL RESPONSABLE:	
DIBUJO: VANESSA TANDAZO		ING. JUAN CARLOS BRAVO	
DIBUJO: VANESSA TANDAZO		Reg. Prof. EEQ. 2021 - C - 301	
DIBUJO: VANESSA TANDAZO		Reg. SENESCYL: 1020-2019-2064407	
DIBUJO: VANESSA TANDAZO		REGISTRO	

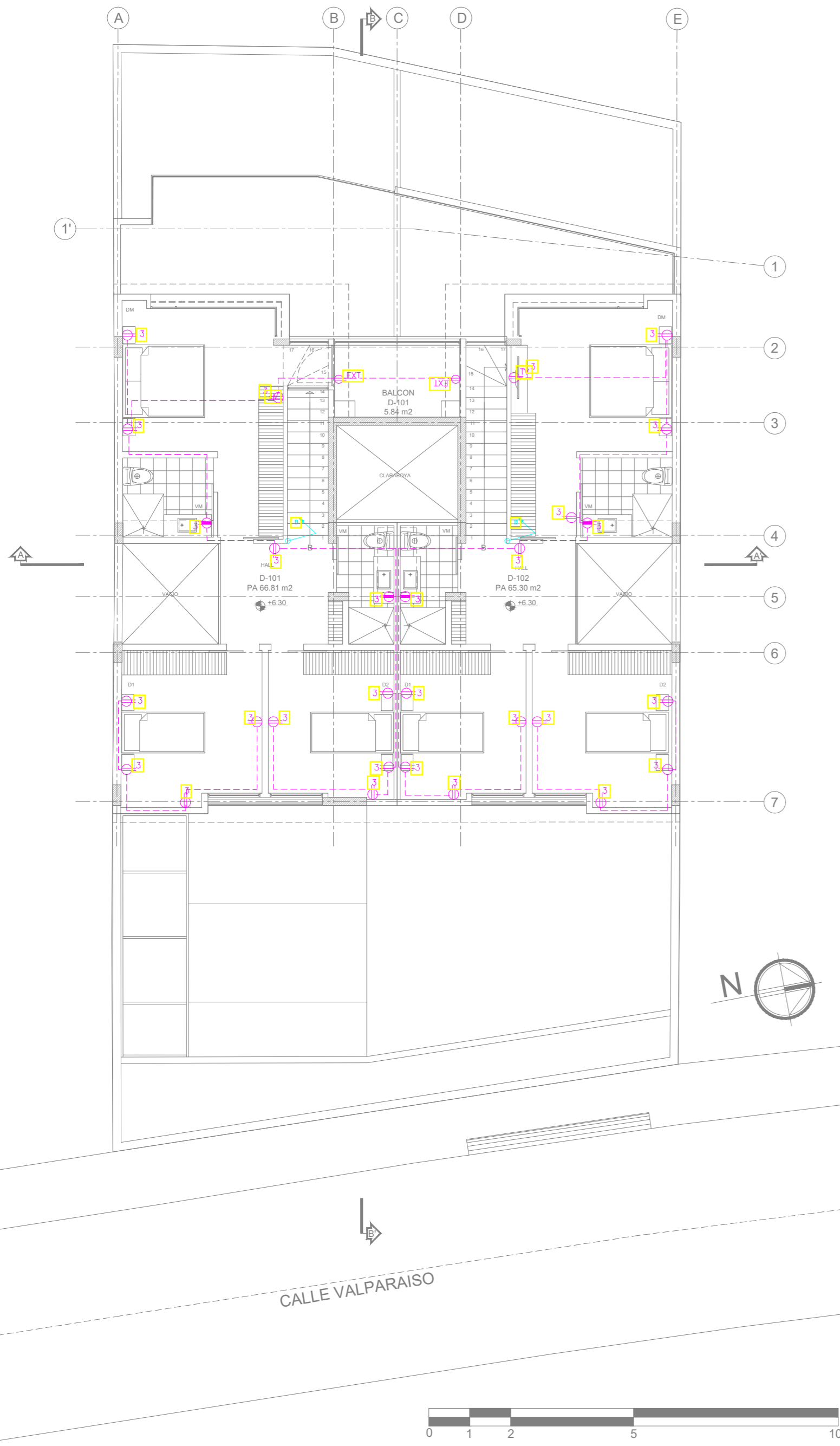
PLANOS ELECTRICOS

CONTIENE:
CIRCUITO DE FUERZA
PLANTA:
SEGUNDO PISO
PRIMER PISO

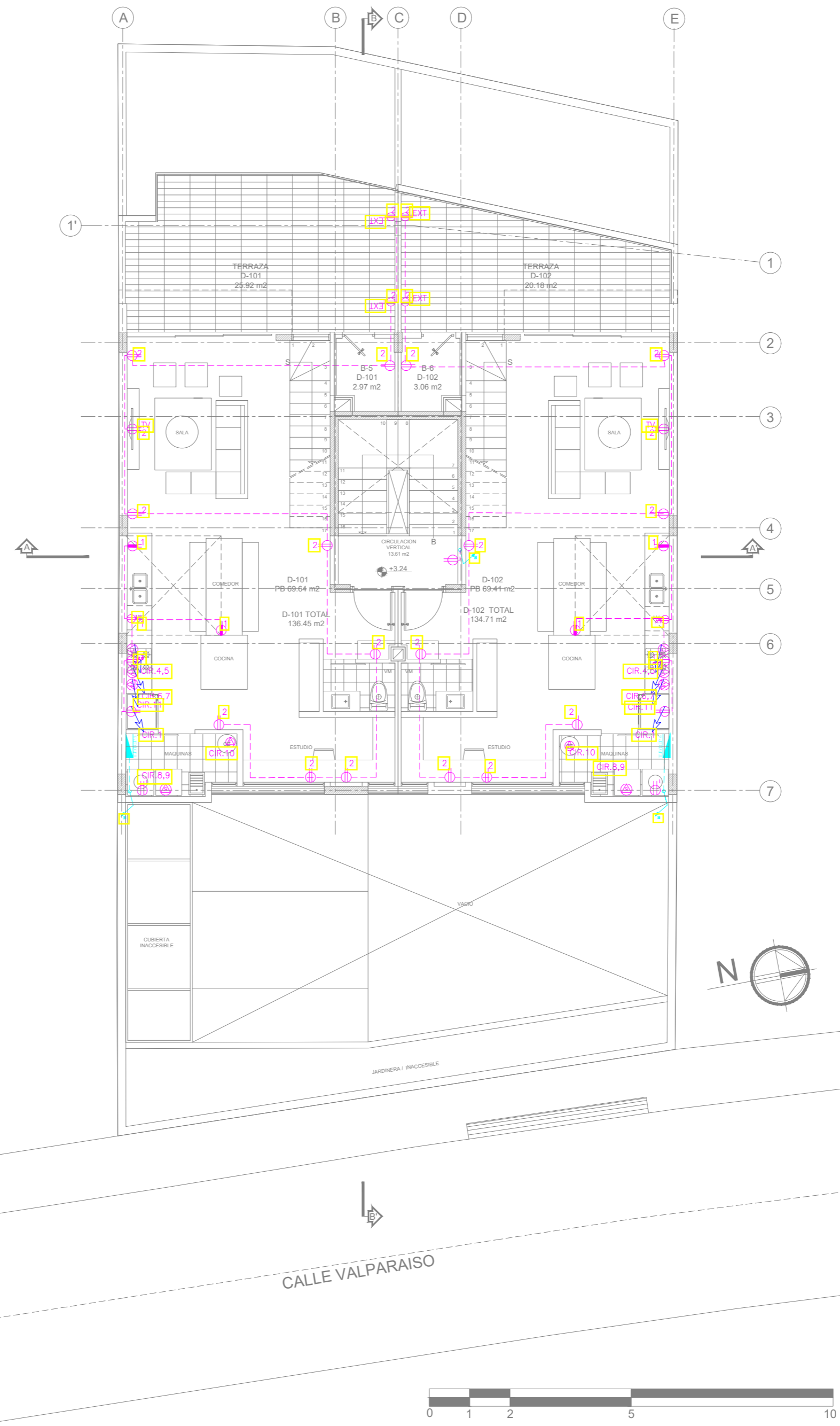
SIMBOLOGIA FUERZA INTERIOR Y EXTERIOR (TOMACORRIENTES, SALIDAS ESPECIALES)

SIMBOLO	DESCRIPCION
	TOMACORRIENTE DOBLE POLARIZADO, 15 A-127 V, INSTALADO A 0.30 M DEL PISO
	TOMACORRIENTE DOBLE POLARIZADO, 15 A-127 V, INSTALADO A 1.20 M DEL PISO
	TOMACORRIENTE DOBLE POLARIZADO PARA EXTERIOR
	SALIDA PARA LAVADORA DE ROPA, 1 FASE+NEUTRO+TIERRA, 20 A-127 V
	SALIDA PARA EXTRACTOR DE OLORES
	SALIDA PARA MICROONDAS, 2 FASES+TIERRA, 30 A-110 V
	SALIDA PARA COCINA ELECTRICA, 2 FASES+TIERRA, 30 A-220 V
	SALIDA PARA LAVADORA DE PLATOS
	SALIDA PARA HORNO ELECTRICO, 2 FASES+TIERRA, 20 A-220 V
	SALIDA PARA MOTOR PUERTA, 20 A, 1 FASE+NEUTRO+TIERRA, 127 V
	SALIDA PARA TANQUES ELECTRICO, 2 FASES+NEUTRO+TIERRA, 30 A-220 V
	SALIDA PARA SECADORA DE ROPA
	INDICA QUE VA AL TABLERO PRINCIPAL DE DISTRIBUCION
	TABLERO DE PASO
	TABLERO DE MEDIDORES DE ENERGIA, TRIFASICO, 8 ESPACIOS
	INSTALACION DE FUERZA QUE SUBE (S) Y/O BAJA (B)
	TABLERO DE DISTRIBUCION ELECTRICO
	CIRCUITO DE FUERZA EN DUCTO, AWG THHN CALIBRES INDICADAS EN EL PLANO

SELLOS MUNICIPALES:



SEGUNDO PISO



PRIMER PISO

PROYECTO
EDIFICIO ITCHIMBIA

mejía narváez
arquitectos

PLANIFICACION **PROPIETARIO**
MEJIA NARVAEZ S.C.G RUC: 1792963915001

ZONA ADMINISTRATIVA **CENTRO** **AREA TERRENO SEGUN IRM:** **350.95 m2**
PARRQUIA **CENTRO HISTORICO**
BARRIO **LA TOLA** **COS-PB:** **50%**
CALLE **VALPARAISO** **COS-TOTAL:** **500%**

SITUACION:
PROYECTO DEFINITIVO
REFERENCIA:
ELECTRICO
ESCALA:
1 = 100

CODIGO CATASTRAL **No. PREDIO** **LAMINA**
2000203040 214888 07 IE

DISENO **FECHA** **08 IE**
ARQ. FRANCISCO MEJIA ABRIL 2023

DIBUJO: VANESSA TANDAZO
GETNORTH CIA. LTDA.

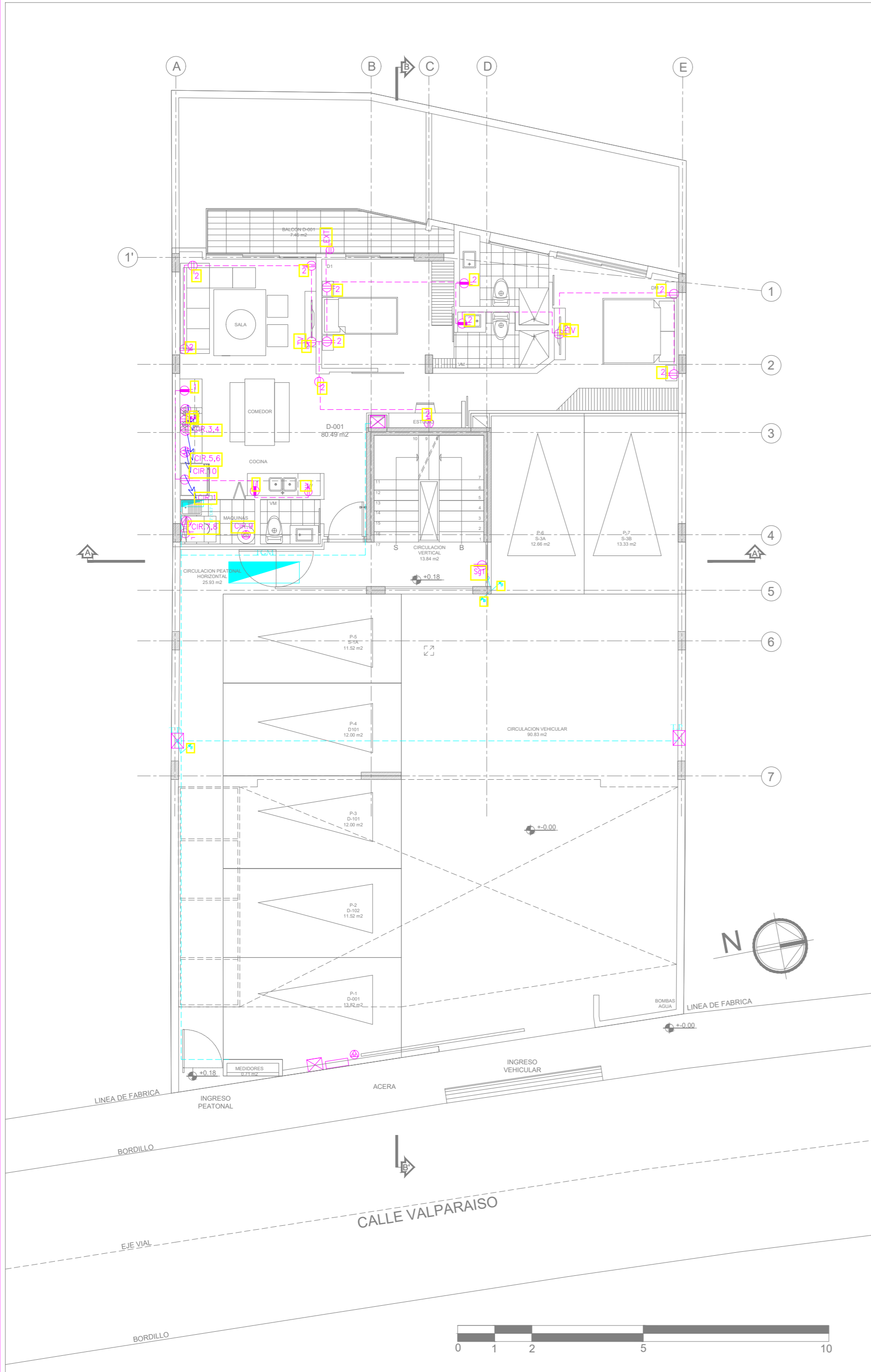
PROFESIONAL RESPONSABLE:
ING. JUAN CARLOS BRAVO
Reg. Prof. EEQ. 2021 - C - 301
Reg. SENESCYL: 1020-2019-2064407

GETNORTH
SISTEMAS INTEGRADOR CIA. LTDA.

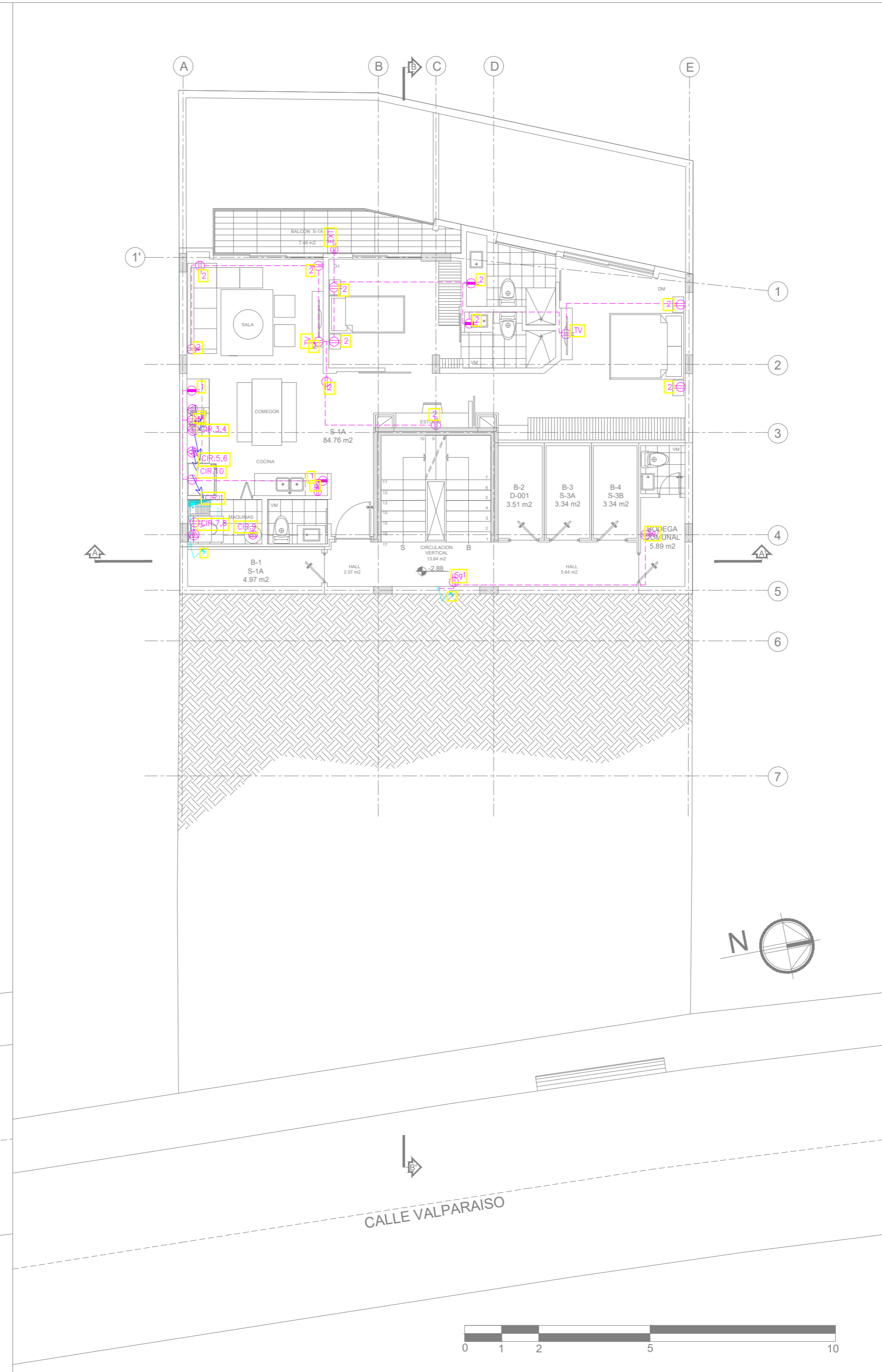
PLANOS ELECTRICOS
CONTIENE:
CIRCUITO DE FUERZA
PLANTA:
PLANTA BAJA
SUBSUELO UNO

SIMBOLOGIA FUERZA INTERIOR Y EXTERIOR (TOMACORRIENTES, SALIDAS ESPECIALES)	
SIMBOLO	DESCRIPCION
	TOMACORRIENTE DOBLE POLARIZADO, 15 A-127 V, INSTALADO A 0.30 M DEL PISO
	TOMACORRIENTE DOBLE POLARIZADO, 15 A-127 V, INSTALADO A 1.20 M DEL PISO
	TOMACORRIENTE DOBLE POLARIZADO PARA EXTERIOR
	SALIDA PARA LAVADORA DE ROPA, 1 FASE+NEUTRO+TIERRA, 20 A-127 V
	SALIDA PARA EXTRACTOR DE OLORES
	SALIDA PARA MICROONDAS, 2 FASES+TIERRA, 30 A-110 V
	SALIDA PARA COCINA ELECTRICA, 2 FASES+TIERRA, 30 A-220 V
	SALIDA PARA LAVADORA DE PLATOS
	SALIDA PARA HORNO ELECTRICO, 2 FASES+TIERRA, 20 A-220 V
	SALIDA PARA MOTOR PUERTA, 20 A, 1 FASE+NEUTRO+TIERRA, 127 V
	SALIDA PARA TANQUES ELECTRICO, 2 FASES+NEUTRO+TIERRA, 30 A-220 V
	SALIDA PARA SECADORA DE ROPA
	INDICA QUE VA AL TABLERO PRINCIPAL DE DISTRIBUCION
	TABLERO DE PASO
	TABLERO DE MEDIDORES DE ENERGIA, TRIFASICO, 8 ESPACIOS
	INSTALACION DE FUERZA QUE SUBE (S) Y/O BAJA (B)
	TABLERO DE DISTRIBUCION ELECTRICO
	CIRCUITO DE FUERZA EN DUCTO, AWG THHN CALIBRES INDICADAS EN EL PLANO

SELLOS MUNICIPALES:



PLANTA BAJA



SUBSUELO UNO

PROYECTO
EDIFICIO ITCHIMBIA

mejía narváez
arquitectos

PLANIFICACION **PROPIETARIO**
MEJIA NARVAEZ S.C.G RUC: 1792963915001

ZONA ADMINISTRATIVA **CENTRO** **AREA TERRENO SEGUN IRM:** **350.95 m2**
PARRQUIA **CENTRO HISTORICO**
BARRIO **LA TOLA** **COS-PB:** **50%**
CALLE **VALPARAISO** **COS-TOTAL:** **500%**

SITUACION: **ESCALA**
PROYECTO DEFINITIVO **1 = 100**
REFERENCIA: **LAMINA**
ELECTRICO **08 IE**

CODIGO CATASTRAL **No. PREDIO** **08 IE**
2000203040 214888

DISENO **FECHA** **08 IE**
ARQ. FRANCISCO MEJIA ABRIL 2023

ARQ. FRANCISCO MEJIA **DIJUNO: VANESSA TANDAZO** **08 IE**
 GETNORTH CIA. LTDA.

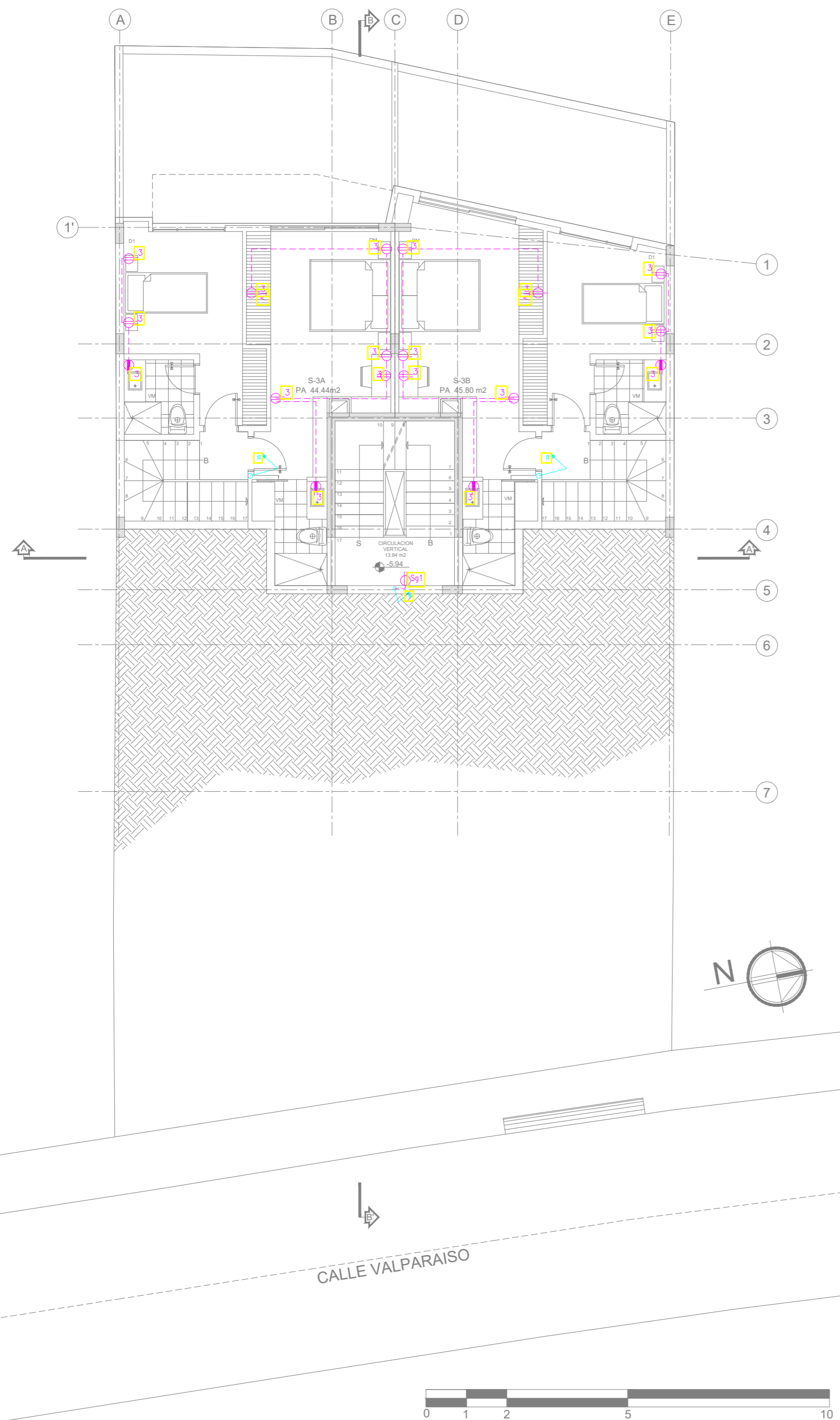
GETNORTH **PROFESIONAL RESPONSABLE:**
SISTEMAS INTEGRADOR CIA. LTDA.

PLANOS ELECTRICOS **CONTIENE:**
CIRCUITO DE FUERZA **PLANTA:**
SUBSUELO DOS **SUBSUELO TRES**

ING. JUAN CARLOS BRAVO
Reg. Prof. EEQ. 2021 - C - 301
Reg. SENESCYL: 1020-2019-2064407

SIMBOLOGIA FUERZA INTERIOR Y EXTERIOR (TOMACORRIENTES, SALIDAS ESPECIALES)	
SIMBOLO	DESCRIPCION
	TOMACORRIENTE DOBLE POLARIZADO, 15 A-127 V, INSTALADO A 0.30 M DEL PISO
	TOMACORRIENTE DOBLE POLARIZADO, 15 A-127 V, INSTALADO A 1.20 M DEL PISO
	TOMACORRIENTE DOBLE POLARIZADO PARA EXTERIOR
	SALIDA PARA LAVADORA DE ROPA, 1 FASE+NEUTRO+TIERRA, 20 A-127 V
	SALIDA PARA EXTRACTOR DE OLORES
	SALIDA PARA MICROONDAS, 2 FASES+TIERRA, 30 A-110 V
	SALIDA PARA COCINA ELECTRICA, 2 FASES+TIERRA, 30 A-220 V
	SALIDA PARA LAVADORA DE PLATOS
	SALIDA PARA HORNO ELECTRICO, 2 FASES+TIERRA, 20 A-220 V
	SALIDA PARA MOTOR PUERTA, 20 A, 1 FASE+NEUTRO+TIERRA, 127 V
	SALIDA PARA TANQUES ELECTRICO, 2 FASES+NEUTRO+TIERRA, 30 A-220 V
	SALIDA PARA SECADORA DE ROPA
	INDICA QUE VA AL TABLERO PRINCIPAL DE DISTRIBUCION
	TABLERO DE PASO
	TABLERO DE MEDIDORES DE ENERGIA, TRIFASICO, 8 ESPACIOS
	INSTALACION DE FUERZA QUE SUBE (S) Y/O BAJA (B)
	TABLERO DE DISTRIBUCION ELECTRICO
	CIRCUITO DE FUERZA EN DUCTO, AWG THHN CALIBRES INDICADAS EN EL PLANO

SELLOS MUNICIPALES:



SUBSUELO DOS



SUBSUELO TRES