

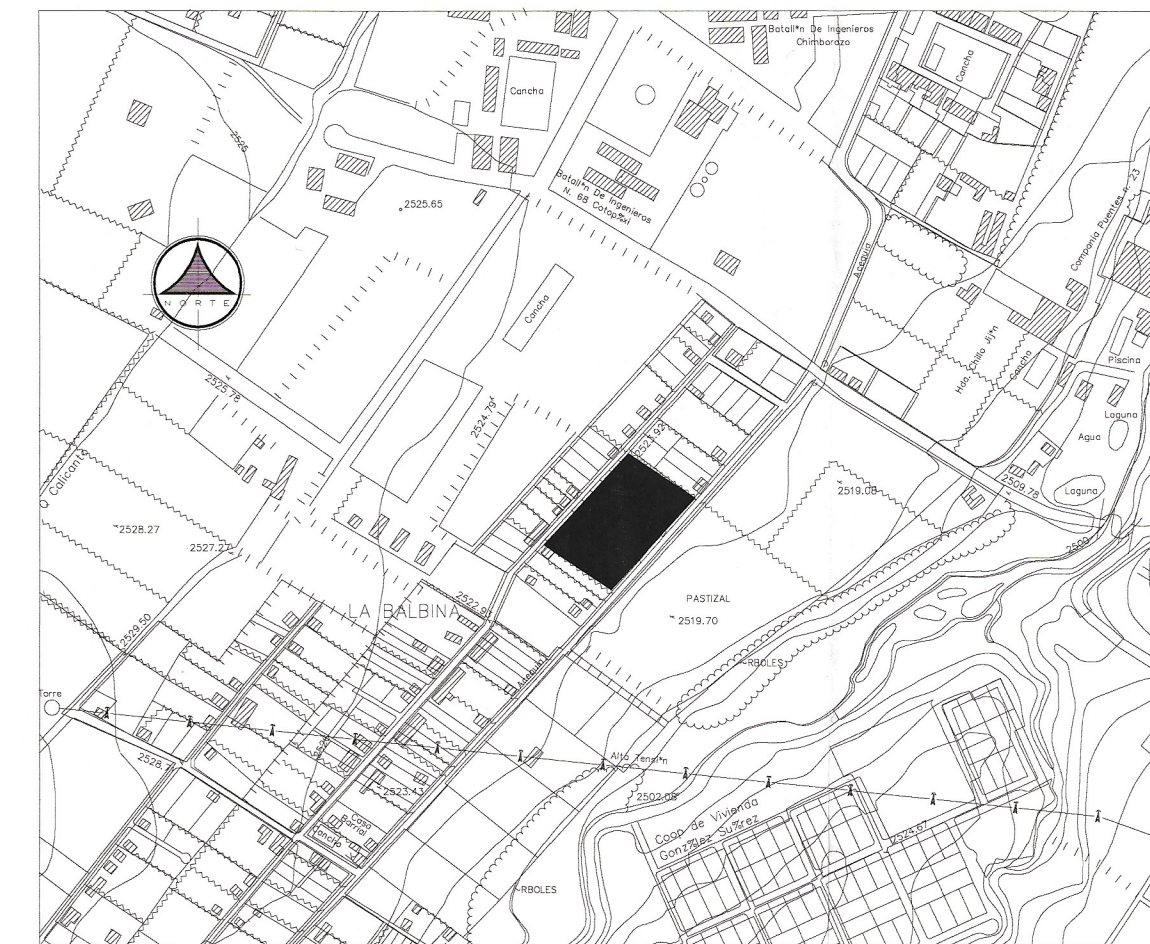
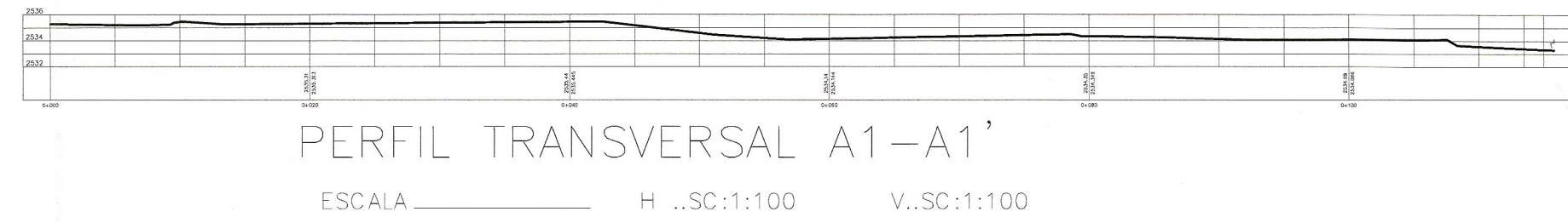
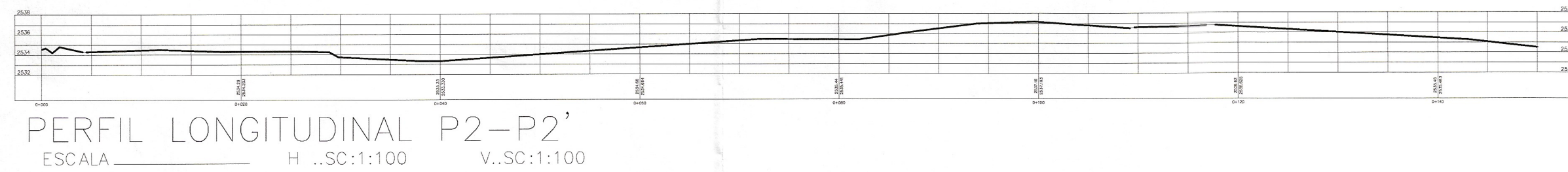


Unidad Especial  
**REGULA  
TU BARRIO**

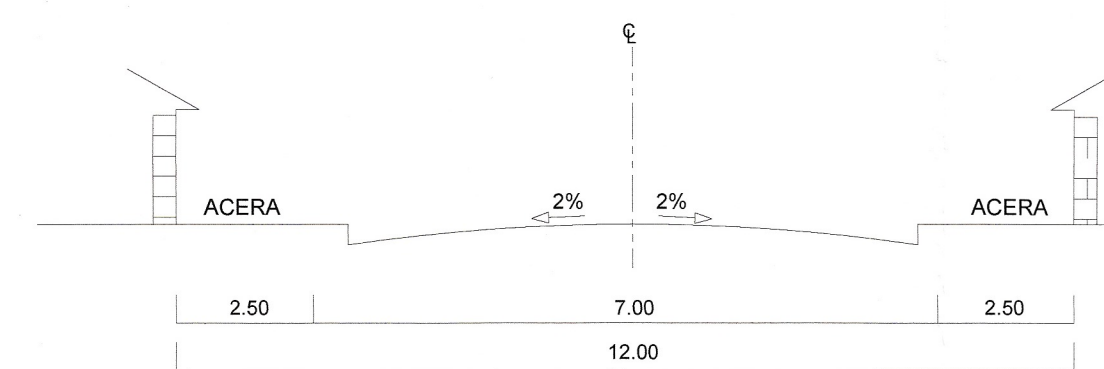
C 17  
*Diez y siete*

# PLANO Y CD



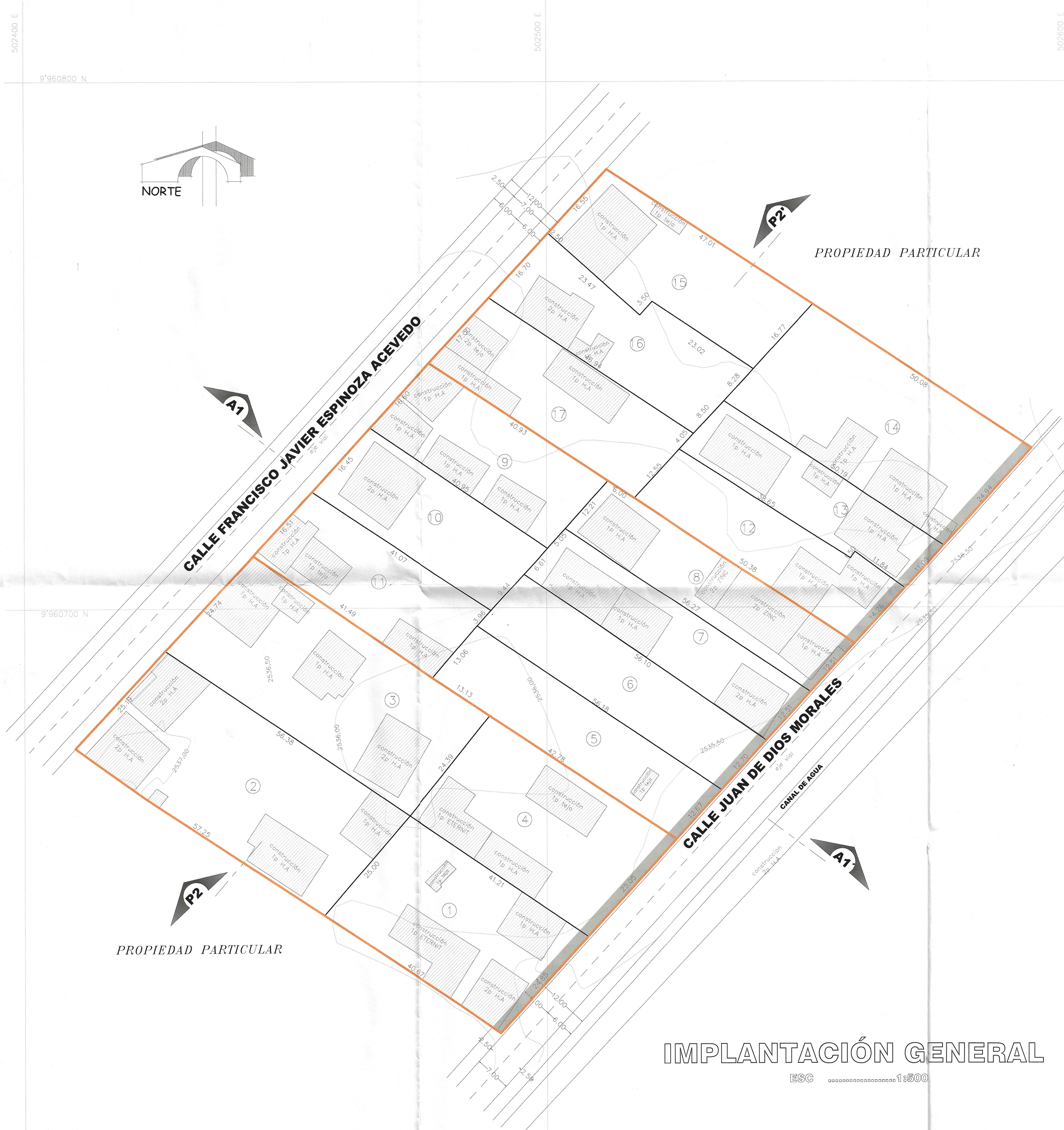


UBICACIÓN  
ESC: S/E



CALLE FRANCISCO JAVIER ESPINOZA ACEVEDO  
CALLE JUAN DE DIOS MORALES

ESCALA: 1:200



IMPLANTACIÓN GENERAL  
ESC: 1:500

Lote N°	Área Bruta (m <sup>2</sup> )	Área Afectación Vial (m <sup>2</sup> )	Área Útil (m <sup>2</sup> )	LINDEROS			
				Norte (m)	Sur (m)	Este (m)	Oeste (m)
1	1.005,16	49,66	955,50	41,21m con Lote N°4	40,67m con Propiedad Particular	24,85m con Calle Juan de Dios Morales	25,00m con Lote N°2
2	1.424,25		1.424,25	56,38m con Lote N°3	57,25m con Propiedad Particular	25,00m con Lote N°1	25,19m con Calle Francisco Javier Espinoza Acevedo
3	1.347,52		1.347,52	41,49m con Lote N°11 y 13,13m con Lote N°5	56,38m con Lote N°2	24,39m con Lote N°4	24,74m con Calle Francisco Javier Espinoza Acevedo
4	1.029,40	50,08	979,32	42,78m con Lote N°5	41,21m con Lote N°1	25,05m con Calle Juan de Dios Morales	24,39m con Lote N°3
5	713,68	25,36	688,32	56,18m con Lote N°6	13,13m con Lote N°3 y 42,78m con Lote N°4	12,67m con Calle Juan de Dios Morales	13,06m con Lote N°11
6	725,00	25,43	699,57	56,10m con Lote N°7	56,18m con Lote N°5	12,70m con Calle Juan de Dios Morales	3,96m con Lote N°11 y 9,44m con Lote N°10
7	671,66	25,00	646,66	56,27m con Lote N°8	56,10m con Lote N°6	12,51m con Calle Juan de Dios Morales	6,61m con Lote N°10 y 5,05m con Lote N°9
8	690,31	25,02	665,29	50,38m con Lote N°12 y 6,00m con Lote N°17	56,27m con Lote N°07	12,51m con Calle Juan de Dios Morales	12,21m con Lote N°9
9	685,33		685,33	40,93m con Lote N°17	40,95m con Lote N°10	12,21m con Lote N°8 y 5,05m con Lote N°7	16,60m con Calle Francisco Javier Espinoza Acevedo
10	658,77		658,77	40,95m con Lote N°9	41,07m con Lote N°11	9,44m con Lote N°6 y 6,61m con Lote N°7	16,45m con Calle Francisco Javier Espinoza Acevedo
11	684,10		684,10	41,07m con Lote N°10	41,49m con Lote N°3	3,96m con Lote N°6 y 13,06m con Lote N°5	16,51m con Calle Francisco Javier Espinoza Acevedo
12	661,30	28,59	632,71	Ld= 50,49m con Lote N°13	50,38m con Lote N°8	14,26m con Calle Juan de Dios Morales	12,55m con Lote N°17 y 1,50m con lote 3
13	589,57	22,01	567,56	50,19m con Lote N°14	Ld= 50,49m con Lote N°12	11,09m con Calle Juan de Dios Morales 1,50m con lote 12	4,05m con Lote N°17 y 8,50m con Lote N°16
14	1.235,37	49,90	1.185,47	50,08m con Propiedad Particular	50,19m con Lote N°13	24,94m con Calle Juan de Dios Morales	8,28m con Lote N°16 y 16,77m con Lote N°15
15	811,14		811,14	47,01m con Propiedad particular	Ld=46,49m con Lote N°16	16,77m con Lote N°14 y 3,50m con lote 16	16,55m con Calle Francisco Javier Espinoza Acevedo
16	737,69		737,69	Ld=46,49m con Lote N°15	46,94m Lote N°17	8,28m con Lote N°14 y 8,50m con Lote N°13	16,70m con Calle Francisco Javier Espinoza Acevedo y 3,50m con lote 15
17	778,55		778,55	46,94m con Lote N°16	40,93m con Lote N°9 y 6,00m con Lote N°8	4,05m con Lote N°13 y 12,55m con Lote N°12	17,00m con Calle Francisco Javier Espinoza Acevedo
<b>TOTAL</b>	<b>14.448,80</b>	<b>301,05</b>	<b>14.147,75</b>				

RESUMEN DE ÁREAS		
DESCRIPCION	ÁREA (m <sup>2</sup> )	%
Área Util de Lotes	14.147,75	97,92
Área Afectación Vial	301,05	2,08
Área Bruta del Terreno (Área Total)	14.448,80	100,00

ASENTAMIENTO HUMANO DE HECHO Y CONSOLIDADO DE INTERÉS SOCIAL DENOMINADO "LA BALBINA"

UBICACIÓN: PROVINCIA PICHINCHA CANTON QUITO PARROQUIA DE AMAGUAÑA	OBJETO: IMPLANTACION GENERAL CUADRO DE ÁREAS CORTES DEL TERRENO CORTES DE VÍAS CUADRO DE ÁREAS Y LINDEROS
PROYECTO: <i>[Signature]</i> EDIFICIOS HABITACIONALES	LEVANTADO: ING. JUAN REVELLO POZO ARG-INGEORGE
FECHA: ABRIL 2022	ESCALA: 1/1

0 16  
diez y seis





Por un  
**Quito**  
**Digno**

€ 15  
*Quince*

MUNICIPIO DEL DISTRITO METROPOLITANO DE QUITO

**Unidad Especial**  
**REGULA**  
**TU BARRIO**

