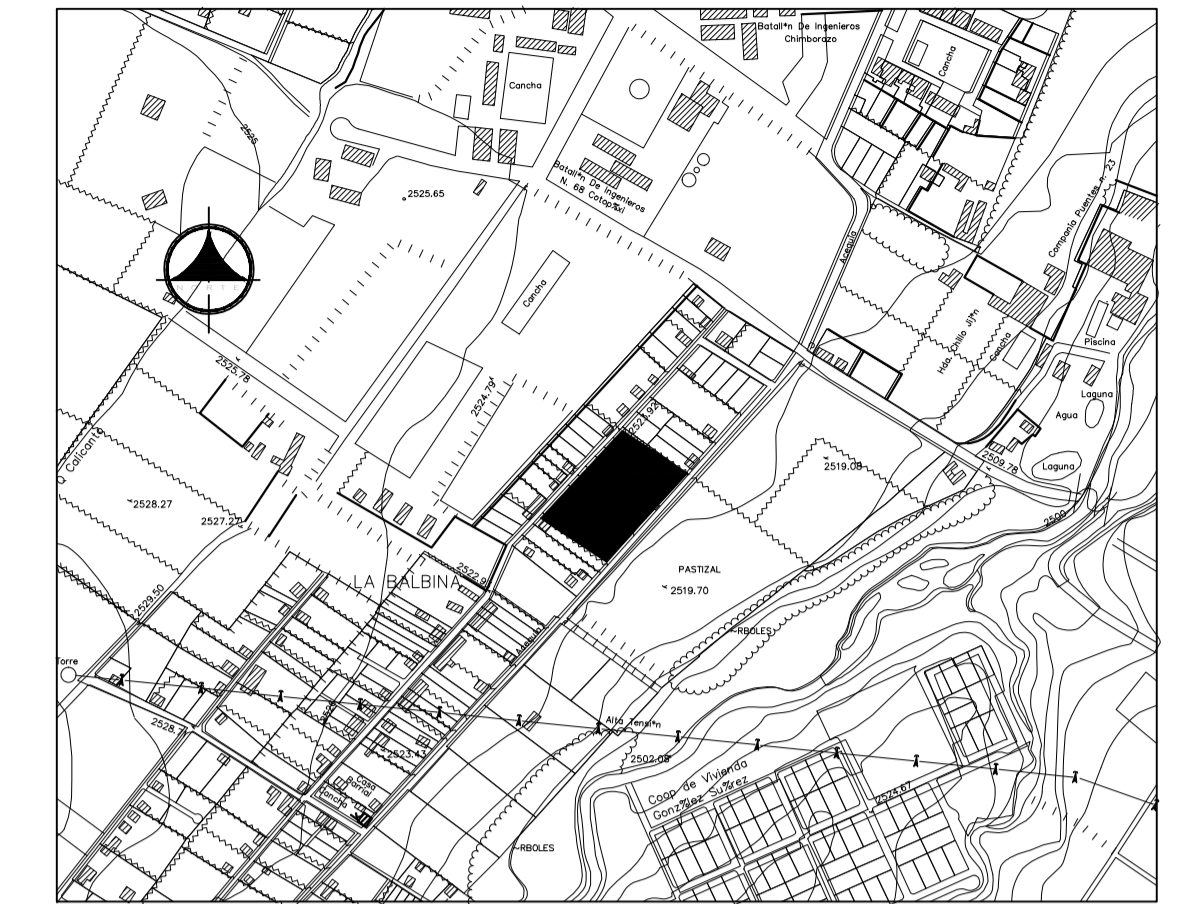
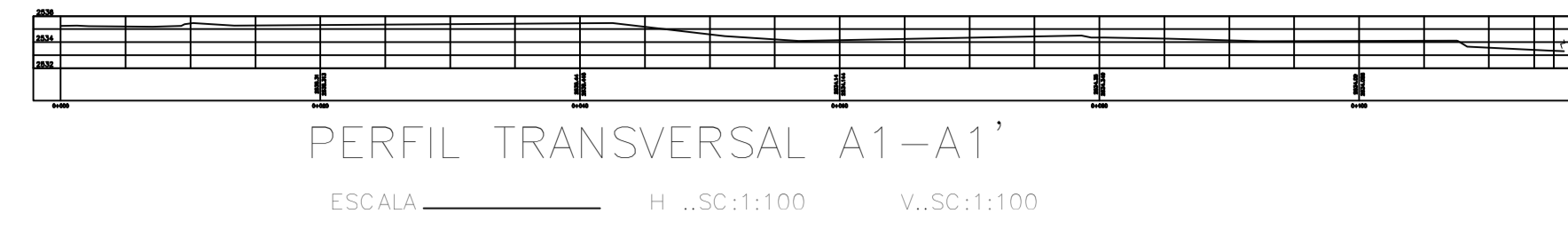
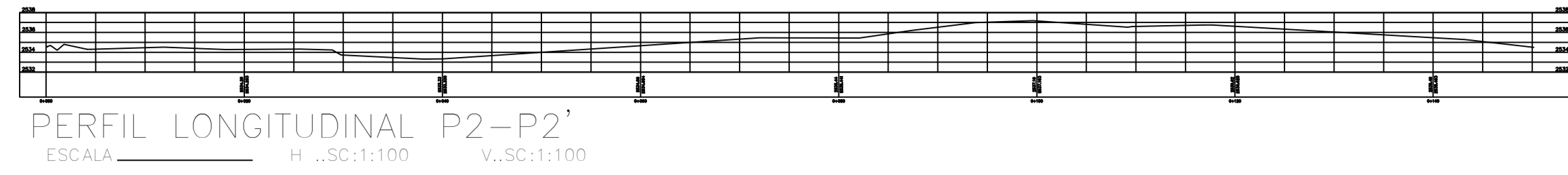


Anexo 3

REFORMA AL PLANO GENERAL DEL ASENTAMIENTO



UBICACIÓN
ESC: S/E

CALLE FRANCISCO JAVIER ESPINOZA ACEVEDO
CALLE JUAN DE DIOS MORALES

ESCALA: 1:200

RESUMEN DE ÁREAS		
DESCRIPCION	ÁREA (m ²)	%
Área Util de Lotes	14.147,71	97,92
Área Afectación Vial (MACROLOTES)	301,09	2,08
Área Bruta del Terreno (Área Total)	14.448,80	100,00

Lote N°	Área Útil (m ²)	LINDEROS (m)			
		Norte	Sur	Este	Oeste
1	955,50	38,61m con Lote N°4	38,61m con Propiedad Particular	24,81m con Calle Juan de Dios Morales	25,00m con Lote N°2
2	1.424,25	56,38m con Lote N°3	57,25m con Propiedad Particular	25,00m con Lote N°1	25,19m con Calle Francisco Javier Espinoza Acevedo
3	1.347,52	41,49m con Lote N°11 y 13,13m con Lote N°5	56,38m con Lote N°2	24,39m con Lote N°4	24,74m con Calle Francisco Javier Espinoza Acevedo
4	979,32	40,75m con Lote N°5	39,19m con Lote N°1	25,03m con Calle Juan de Dios Morales	24,39m con Lote N° 3
5	688,32	54,16m con Lote N°6	13,13m con Lote N° 3 y 40,75m con Lote N°4	12,67m con Calle Juan de Dios Morales	13,06m con Lote N° 11
6	699,57	54,08m con Lote N°7	54,16m con Lote N°5	12,73m con Calle Juan de Dios Morales	3,96m con Lote N° 11 y 9,44m con Lote N°10
7	646,67	54,25m con Lote N°8	56,10m con Lote N° 6	12,48m con Calle Juan de Dios Morales	6,61m con Lote N° 10 y 5,05m con Lote N°9
8	665,29	48,35m con Lote N°12 y 6,00m con Lote N°17	54,25m con Lote N°07	12,51m con Calle Juan de Dios Morales	12,21m con Lote N°9
9	685,33	40,93m con Lote N°17	40,95m con Lote N°10	12,21 m con Lote N°8 y 5,05 m con Lote N°7	16,60m con Calle Francisco Javier Espinoza Acevedo
10	658,77	40,95m con Lote N°9	41,07m con Lote N°11	9,44m con Lote N° 6 y 6,61m con Lote N° 7	16,45m con Calle Francisco Javier Espinoza Acevedo
11	684,10	41,07m con Lote N°10	41,49m con Lote N°3	3,96m con Lote N°6 y 13,06m con Lote N°5	16,51m con Calle Francisco Javier Espinoza Acevedo
12	632,70	Ld= 49,98m con Lote N° 13	48,35m con Lote N°8	14,36m con Calle Juan de Dios Morales	12,55m con Lote N° 17 y 1,50m con lote 3
13	567,51	48,16m con Lote N°14	Ld= 49,98m con Lote N° 12	11,09m con Calle Juan de Dios Morales 1,50m con lote 12	4,05m con Lote N° 17 y 8,50m con Lote N°16
14	1.185,48	48,05m con Propiedad Particular	48,16m con Lote N°13	24,95m con Calle Juan de Dios Morales	8,28m con Lote N° 16 y 16,77m con Lote N°15
15	811,14	47,01m con Propiedad particular	Ld=46,49m con Lote N°16	16,77m Lote N°14 y 3,50m con lote 16	16,55m con Calle Francisco Javier Espinoza Acevedo
16	737,69	Ld=46,49m con Lote N°15	46,94m Lote N°17	8,28 m con Lote N° 14 y 8,50m con Lote N°13	16,70m con Calle Francisco Javier Espinoza Acevedo y 3,50m con lote 15
17	778,55	46,74m con Lote N°16	40,93m con Lote N°9 y 6,00m con Lote N°8	4,05m con Lote N° 13 y 12,55m con Lote N°12	17,00m con Calle Francisco Javier Espinoza Acevedo
TOTAL	14.147,71				

ASENTAMIENTO HUMANO DE HECHO Y CONSOLIDADO DE INTERÉS SOCIAL DENOMINADO "LA BALBINA"			
PROVINCIA PICHINCHA CANTON QUITO PARROQUIA DE AMAGUAÑA		IMPLANTACION GENERAL CUADRO DE ÁREAS CORTES DEL TERRENO CORTES DE VÍAS CUADRO DE ÁREAS Y LINDEROS	
PROYECTO: ASO 23000 SERVICIOS	USUARIO: ING. JUAN ROBLEDO PÉREZ ARQ.-INGENIERO	FECHA: ABRIL 2022	ESCALA: 1/1
PROYECTANTE: DR. LUIS ALFREDO AMANTA C.I. 1302219911	REVISOR: J.C.R.P.	FECHA:	ÁREA (m ²):

IMPLANTACIÓN GENERAL
ESCALA: 1:500