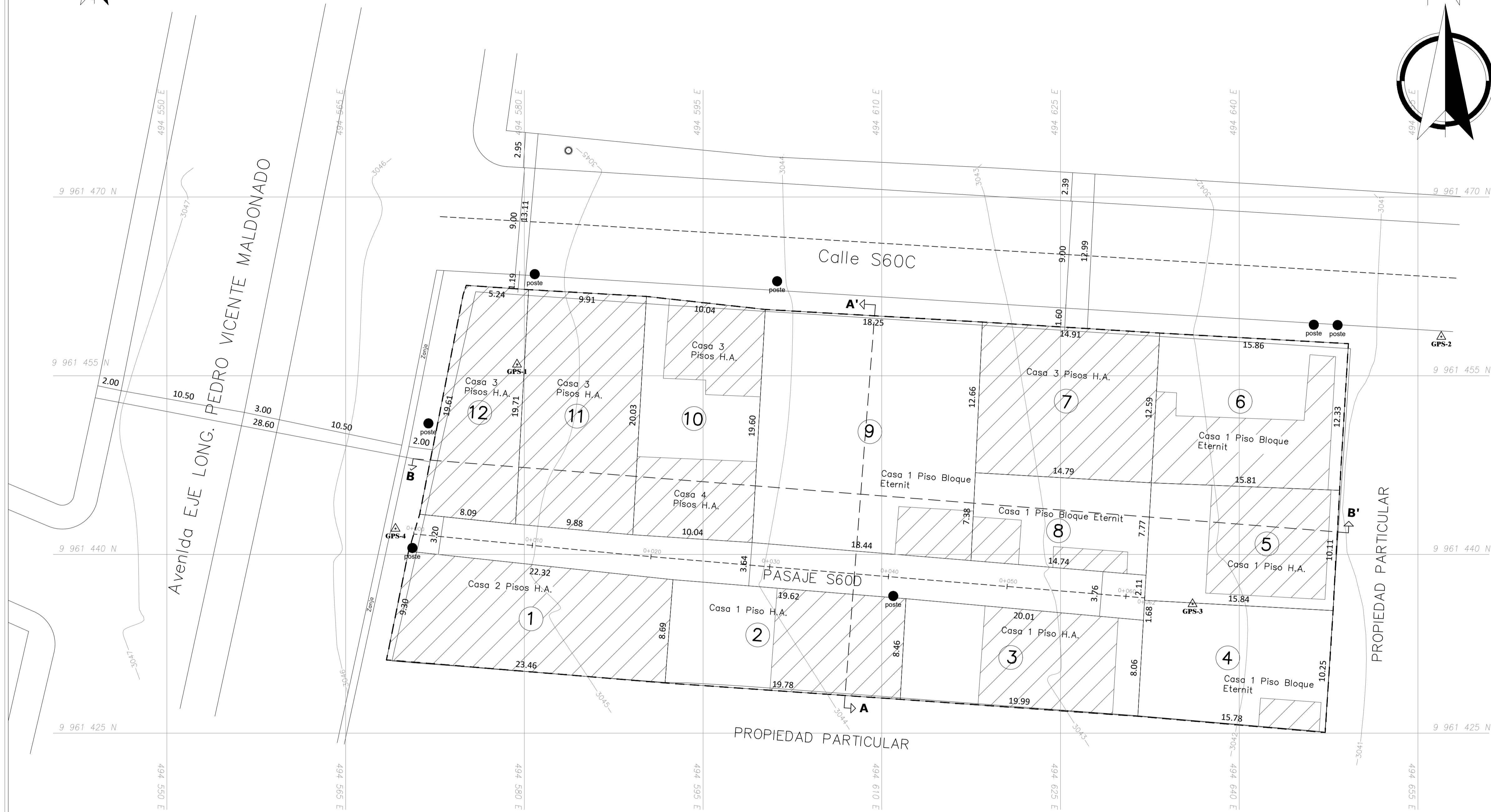
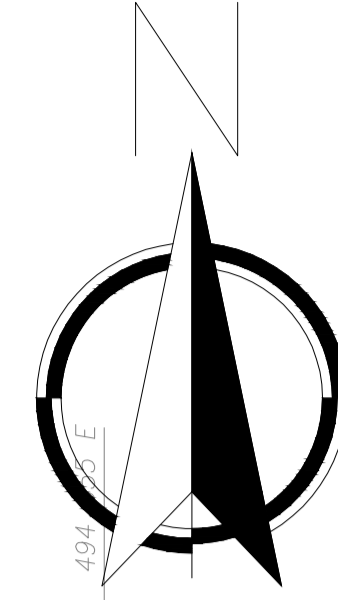
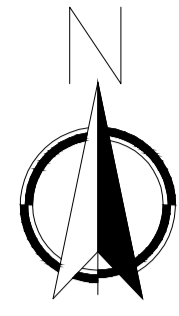


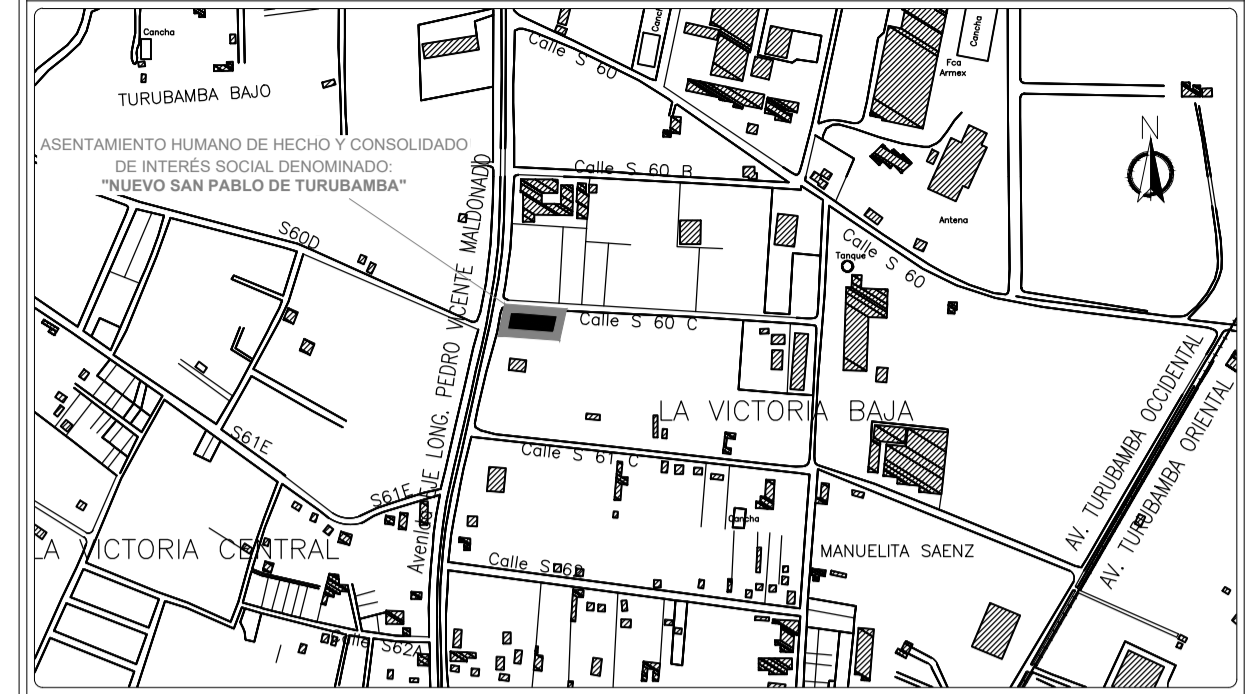
IMPLANTACIÓN GENERAL

Escala 1:200



UBICACIÓN GEOGRÁFICA

Escala 1:10000



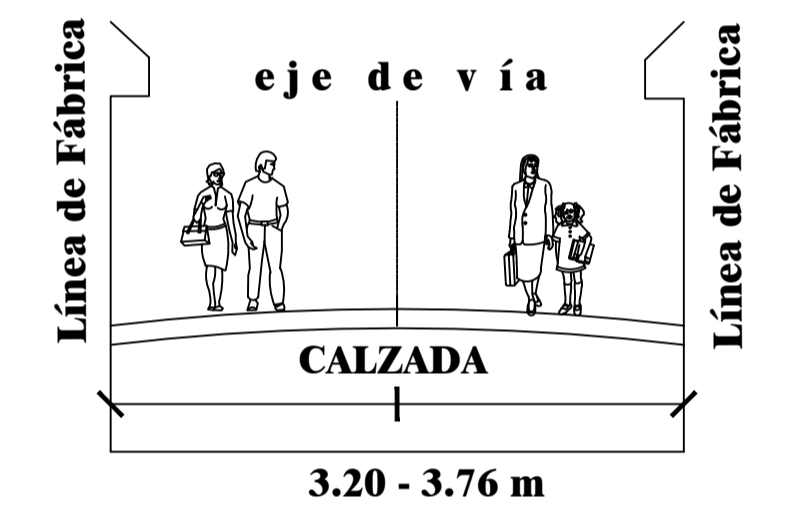
PUNTOS GPS	
GPS-1	ESTE 494579.385 NORTE 9961455.951
GPS-2	ESTE 494656.956 NORTE 9961458.277
GPS-3	ESTE 494636.084 NORTE 9961435.835
GPS-4	ESTE 494569.184 NORTE 9961442.165

CUADRO GENERAL DE ÁREAS			
DESCRIPCIÓN	ÁREA (m ²)	%	
ÁREA ÚTIL DE LOTES	2242.78 m ²	91.15	
ÁREA DE VÍAS	217.80 m ²	8.85	
ÁREA BRUTA TOTAL	2460.58 m ²	100.00	

CUADRO COMPARATIVO		
DESCRIPCIÓN	ÁREA (m ²)	
ÁREA SEGÚN LEVANTAMIENTO TOPOGRÁFICO	2460.58 m ²	
ÁREA SEGÚN ESCRITURAS	2788.00 m ²	

SECCIÓN TRANSVERSAL PASAJE S60D

ESCALA 1 : 50



ASENTAMIENTO HUMANO DE HECHO Y CONSOLIDADO DE INTERÉS SOCIAL DENOMINADO: "NUEVO SAN PABLO DE TURUBAMBA"

1/1
ESCALA INDICADAS
FECHA: JUNIO - 2021

UBICACIÓN	
Cantón:	Quito
Administración Zonal:	Quilumba
Parroquia:	Turubamba
Sector:	Sin Nombre 28
Clave Catastral:	33505-04-001
Número de Predio:	110222
Sistema de Coordenadas:	TM Quito-WGS84-Zona17

TÉCNICO	
ING. SANTIAGO MANOSALVAS	CC: 1746272-5 Licencia Profesional No. 12-17-277 Registro SENESCYT No. 1027-2018-1925540

CONTIENE:	
- Implantación General	- Cuadro de puntos GPS
- Diseño de Lotes	- Sección Transversal y Longitudinal
- Ubicación	- Cortes Transversal y Longitudinal
- Cuadro de Áreas y Linderos	- Cronograma Valorado de Obras

REPRESENTANTE	
SR. MARCELO ALVEAR	CC: 0500669-7 Presidente del barrio "Nuevo San Pablo de Turubamba"

NOTAS:	
El levantamiento se realizó con estación total marca TRIMBLE M3 - DR 5" W, con precisión de +/- 5 cm y georeferenciado con GPS DIFERENCIAL ASHTECH LOCUS marca SOKKIA con precisión de +/- 2cm	

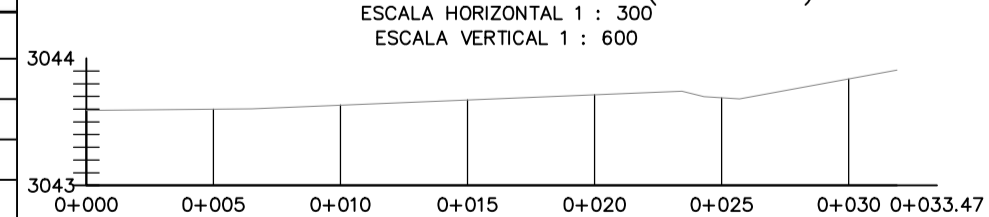
OBSERVACIONES:	
La definición de linderos para el levantamiento se realizó bajo las indicaciones dadas por los propietarios, el día sábado 19 de enero de 2019	

SELLOS MUNICIPALES:	

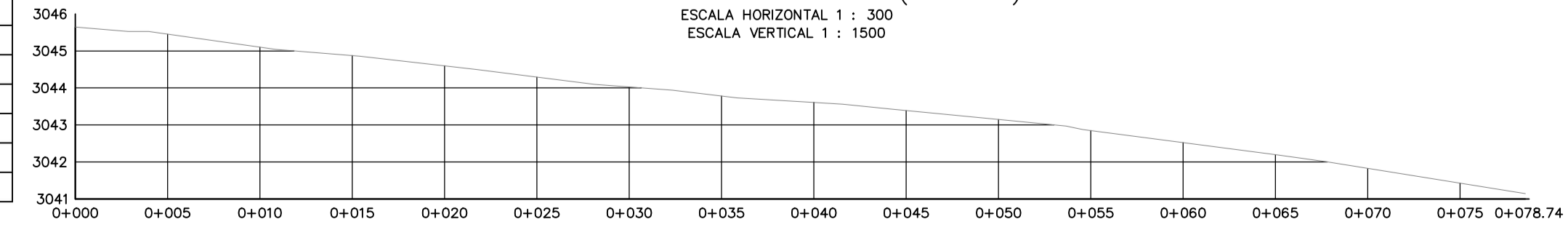
CUADRO DE ÁREAS Y LINDEROS

LOTE N°	ÁREA (m ²)	LINDEROS			
		NORTE	SUR	ESTE	OESTE
1	205,36	En 22,32 m con Pasaje S60D	En 23,46 m con Propiedad Particular	En 8,69 m con lote 2	En 9,30 m con Avenida Eje. Long. Pedro Vicente Maldonado
2	168,94	En 19,62 m con Pasaje S60D	En 19,78 m con Propiedad Particular	En 8,46 m con lote 3	En 8,69 m con lote 1
3	165,20	En 20,01 m con Pasaje S60D	En 19,99 m con Propiedad Particular	En 8,06 m con lote 4	En 8,46 m con lote 2
4	158,03	En 15,84 m con lote 5	En 15,78 m con Propiedad Particular	En 10,25 m con Propiedad Particular	En 1,68 m con Pasaje S60D y 8,06 m con lote 3
5	158,16	En 15,81 m con lote 6	En 15,84 m con lote 4	En 10,11 m con Propiedad Particular	En 2,11 m con Pasaje S60D y 7,77 m con lote 8
6	197,35	En 15,86 m con Calle S60C	En 15,81 m con lote 5	En 12,33 m con Propiedad Particular	En 12,59 m con lote 7
7	187,43	En 14,91 m con Calle S60C	En 14,79 m con lote 8	En 12,59 m con lote 6	En 12,66 m con lote 9
8	111,83	En 14,79 m con lote 7	En 14,74 m con Pasaje S60D	En 7,77 m con lote 5	En 7,38 m con lote 9
9	363,66	En 18,25 m con Calle S60C	En 18,44 m con Pasaje S60D	En 12,66 m con lote 7 y 7,38 m con lote 8	En 19,60 m con lote 10
10	198,76	En 10,04 m con Calle S60C	En 10,04 m con Pasaje S60D	En 19,60 m con lote 9	En 20,03 m con lote 11
11	196,54	En 9,91 m con Calle S60C	En 9,88 m con Pasaje S60D	En 20,03 m con lote 10	En 19,71 m con lote 12
12	131,52	En 5,24 m con Calle S60C	En 8,09 m con Pasaje S60D	En 19,71 m con con lote 11	En 19,61 m con Avenida Eje. Long. Pedro Vicente Maldonado
ÁREA TOTAL	2242,78				

CORTE TRANSVERSAL (A - A')



CORTE LONGITUDINAL (B - B')



CRONOGRAMA VALORADO DE OBRAS

DESCRIPCIÓN	CANTIDAD POR EJECUTAR	UNIDAD	COSTO UNITARIO	COSTO TOTAL	TIEMPO EN SEMESTRES								PORCENTAJE
					1	2	3	4	5	6	7	8	
ADOQUINADO	217.80	m ²	15.95	3473.9	1	2	3	4	5	6	7	8	100%