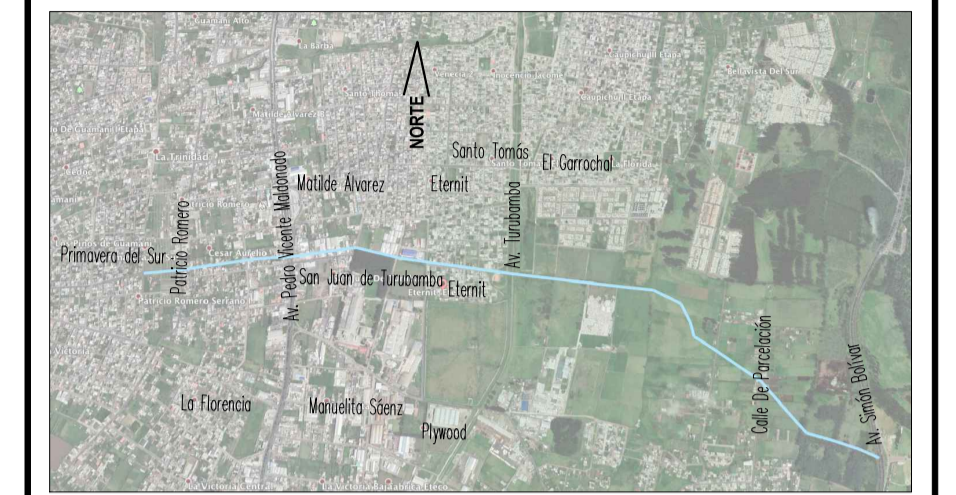



BICENTENARIO
 BATALLA DE PICHINCHA 1822
 DR. SANTIAGO GUARDERAS
 ALCALDIA DEL DISTRITO METROPOLITANO DE QUITO
 ADMINISTRACIÓN 2019 - 2023



UBICACIÓN S/E

SIMBOLOGÍA

- CURVA DE NIVEL CADA 1m
- VIA EXISTENTE
- LINEA DE FABRICA
- EJE DE VIA
- GPS
- BORDILLO
- BORDILLO EXISTENTE
- PAVIMENTO
- MUROS
- PASO DEPRIMIDO
- ACERA
- ACERA EXISTENTE
- ARBOL

NOTAS:

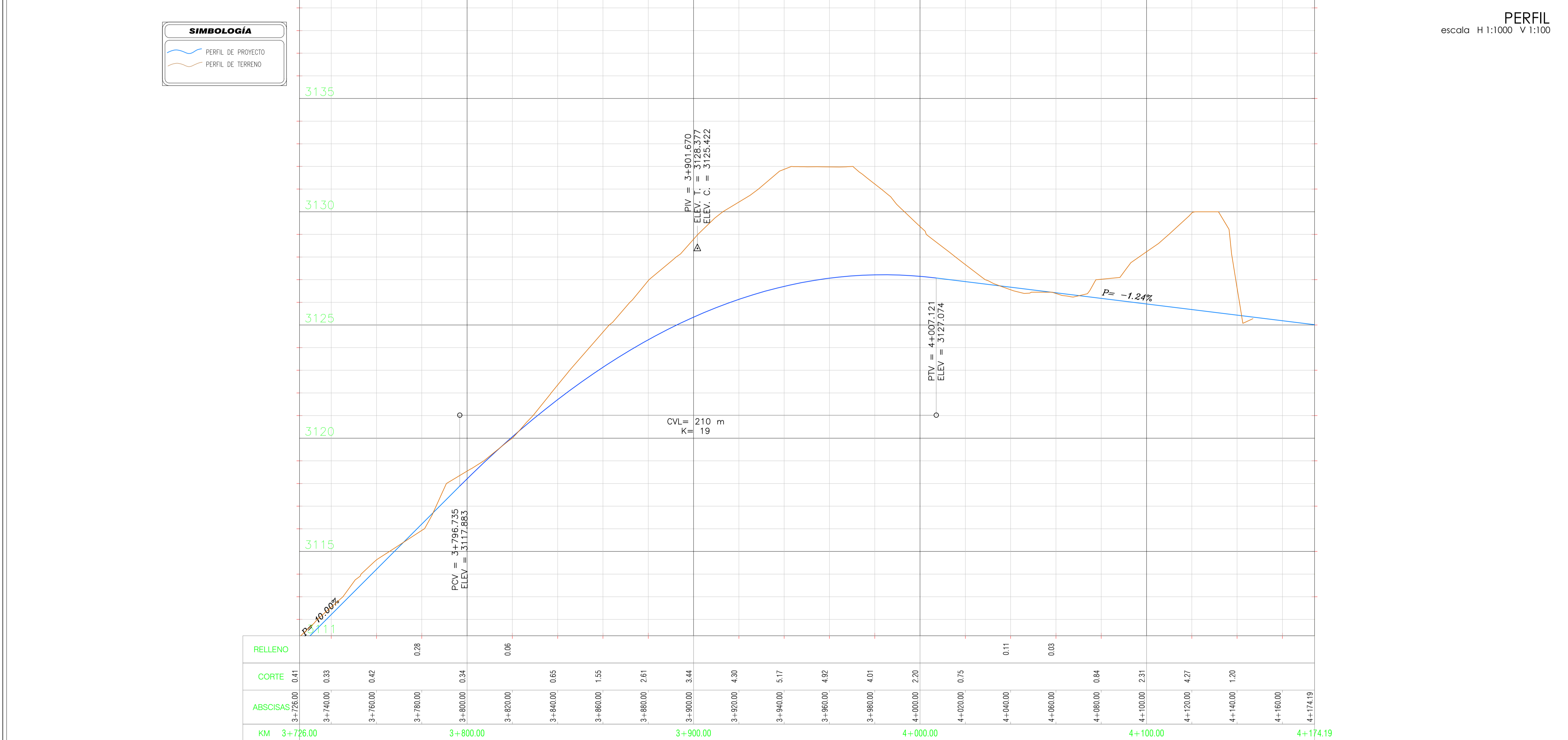
Todas las dimensiones están dadas en metros
 Las medidas serán verificadas en obra
 Sistema de Coordenadas SIGRAS TMQ
 Quito WGS84

Diseño Vial realizado en base a las
 Reglas Técnicas de Arquitectura y Urbanismo
 anexo de la Ordenanza Municipal No. 172

Diseño vertical realizado en base a
 una topografía preliminar

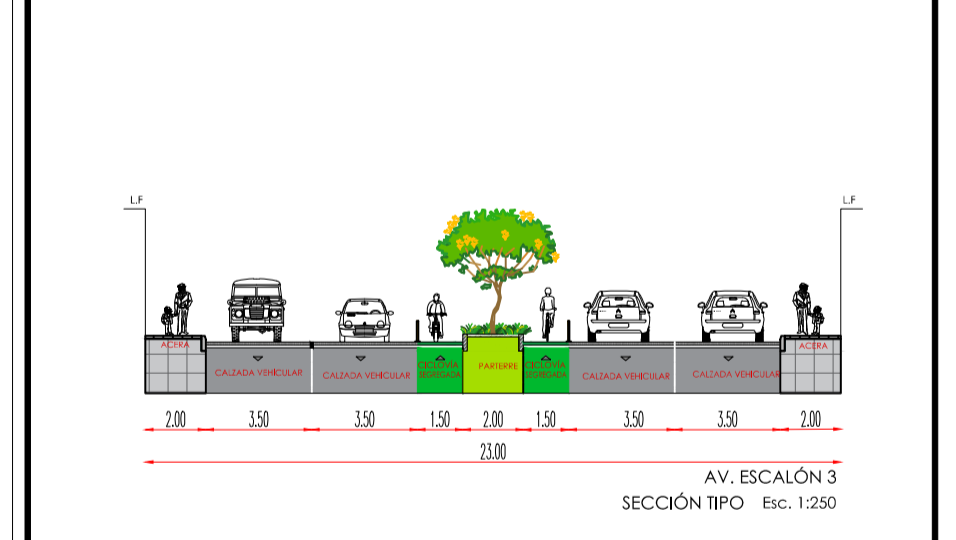
Fondo de referencia Ortofoto del año 2012

Diseño Geométrico propuesto para aprobación
 de la modificatoria del trazado vial Av. Escalón 3.



PUNTOS DE CONTROL

Punto #	Norte	Este	Elevación	Descripción
11	9962006.00	493354.46	3169.20	GPS1Pto-control
12	9962032.88	493583.53	3149.82	GPS2Pto-control
1875	9962223.25	495004.53	3051.45	GPS5Pto-control
1876	9962206.79	495082.74	3047.37	GPS6Pto-control
2731	9961490.58	496636.92	3067.02	GPS3Pto-control
2732	9961348.28	496841.64	3100.73	GPS4Pto-control



EPMMOP MOVILIDAD Y OBRAS ING. JORGE ANIBAL MERLO PAREDES
 GERENTE GENERAL

CONTIENE: DISEÑO HORIZONTAL
 DISEÑO VERTICAL PRELIMINAR
 SECCIONES TÍPICAS

UBICACIÓN: PARROQUIAS TURBAMBA Y GUAMANÍ
 ADMINISTRACIÓN ZONAL QUITUMBE

PROYECTO: MODIFICATORIA DEL TRAZADO VIAL AV. ESCALÓN 3

ELABORADO POR: ING. LEONARDO TUPIZA SIMBAÑA
 COORDINADOR EJECUTIVO DE PROYECTOS

ESCALA: INDICADAS

DIRECTOR (E): ING. LUIS ADOLFO SUBIA GARCÍA

FECHA: ENERO 2022

APROBADO POR: GERENTE DE ESTUDIOS Y FISCALIZACIÓN

DIBUJO: LTS

LÁMINA: 07-07

ING. JAIME HERIBERTO ARIAS VELARDE