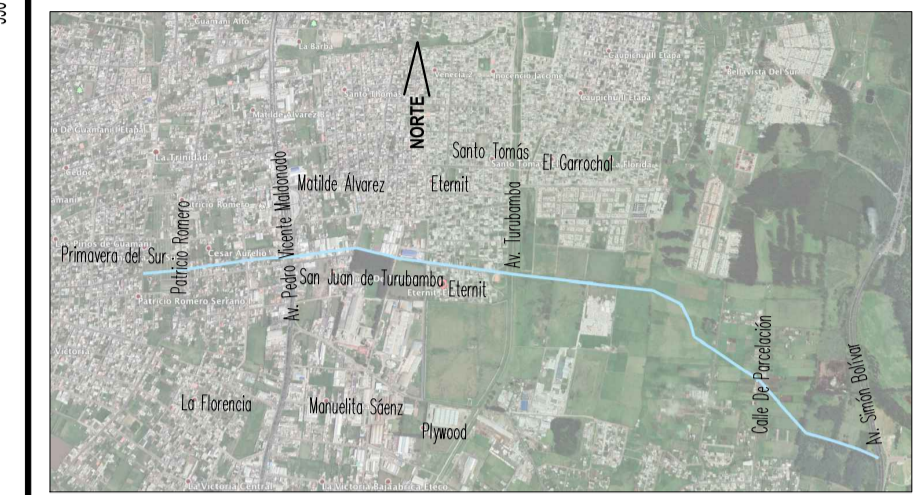


DR. SANTIAGO GUARDERAS
ALCALDIA DEL DISTRITO METROPOLITANO DE QUITO
ADMINISTRACIÓN 2019 - 2023



UBICACIÓN S/E

SIMBOLOGÍA

- CURVA DE NIVEL CADA 1m
- VA EXISTENTE
- LINEA DE FABRICA
- EJE DE VIA
- GPS
- BORDILLO
- BORDILLO EXISTENTE
- PARTERRE
- CICLOVA
- PASO DEPRIMIDO
- MUROS
- ACERA
- ACERA EXISTENTE
- ARBOL

NOTAS:

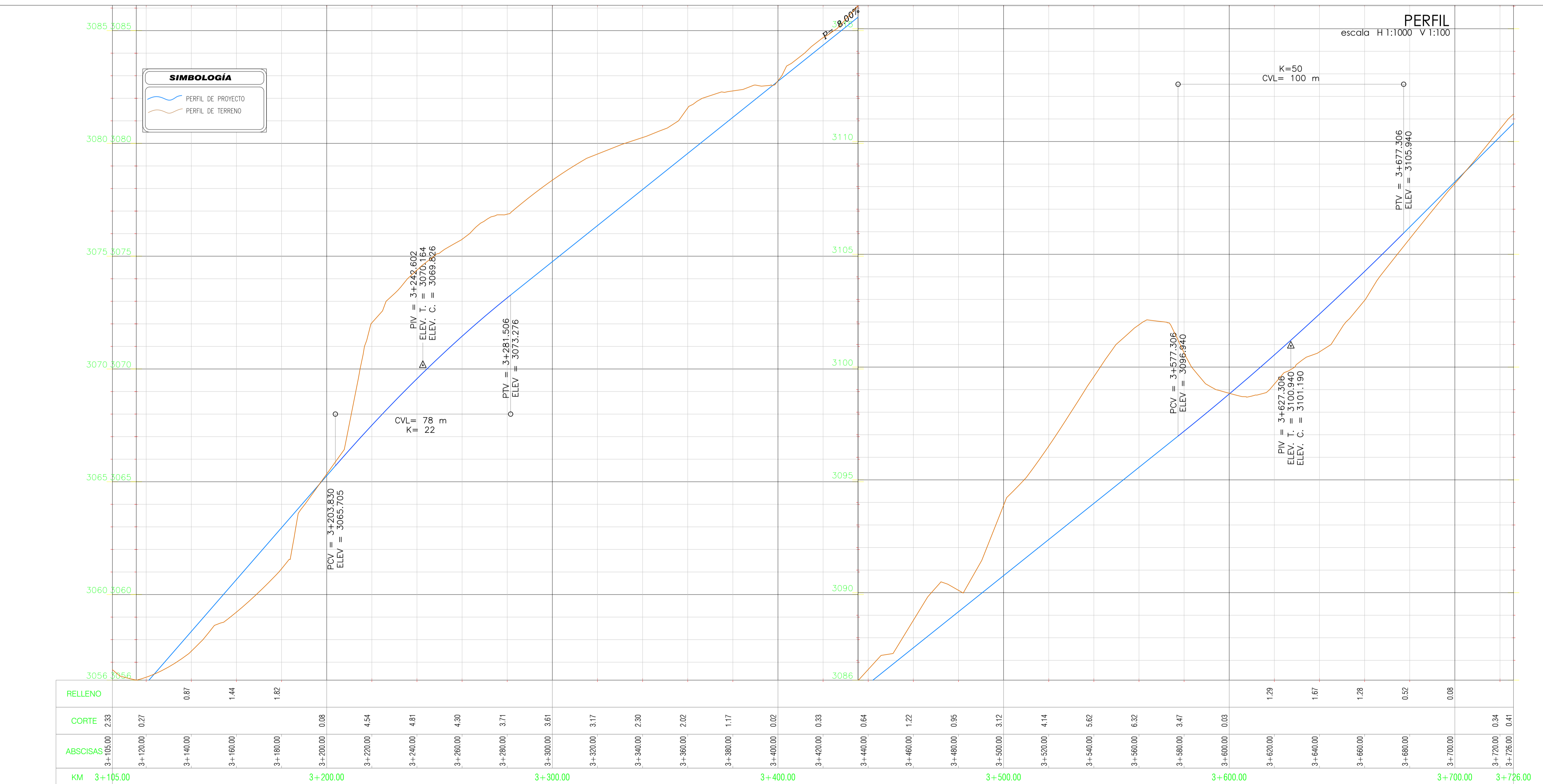
Todos las dimensiones están dadas en metros
Las medidas serán verificadas en obra
Sistema de Coordenadas: SIGRAS 1M0
Quito WGS84

Diseño Vial realizado en base a las Reglas Técnicas de Arquitectura y Urbanismo anexo de la Ordenanza Municipal No. 172

Diseño vertical realizado en base a una topografía preliminar

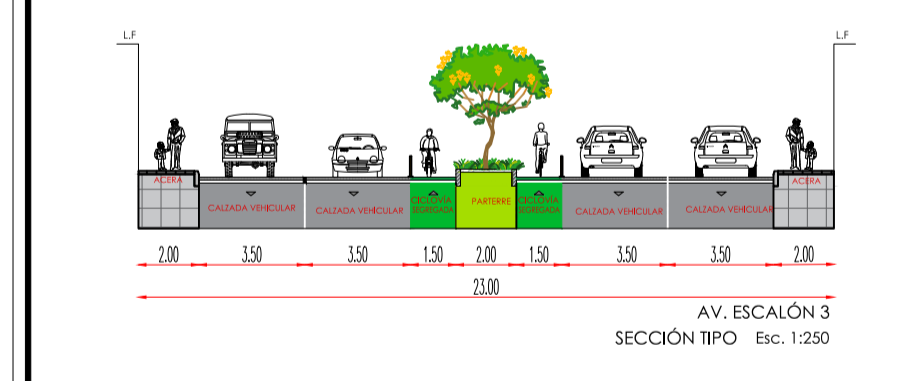
Fondo de referencia Ortofoto del año 2012

Diseño Geométrico propuesto para aprobación de la modificatoria del trazado vial Av. Escalón 3.



PUNTOS DE CONTROL

Punto #	Norte	Este	Elevación	Descripción
11	9962006.00	493354.46	3169.20	GPS1Pto-control
12	9962032.88	493583.53	3149.82	GPS2Pto-control
1875	9962223.25	495004.53	3051.45	GPS5Pto-control
1876	9962206.79	495082.74	3047.37	GPS6Pto-control
2731	9961490.58	496636.92	3067.02	GPS3Pto-control
2732	9961348.28	496841.64	3100.73	GPS4Pto-control



EPMMOP MOVILIDAD Y OBRAS
ING. JORGE ANIBAL MERLO PAREDES
GERENTE GENERAL

CONTIENE: DISEÑO HORIZONTAL
DISEÑO VERTICAL PRELIMINAR
SECCIONES TÍPICAS

UBICACIÓN: PARROQUIAS TURUBAMBA Y GUAMANÍ
ADMINISTRACIÓN ZONAL QUITUMBE

PROYECTO: MODIFICATORIA DEL TRAZADO VIAL AV. ESCALÓN 3

ELABORADO POR: ING. LEONARDO TUPIZA SIMBAÑA
COORDINADOR EJECUTIVO DE PROYECTOS

ESCALA: INDICADAS

DIRECTOR (E): ING. LUIS ADOLFO SUBIA GARCÍA
GERENTE DE ESTUDIOS Y FISCALIZACIÓN

FECHA: ENERO 2022

DIBUJO: LTS

APROBADO POR: GERENTE DE ESTUDIOS Y FISCALIZACIÓN

LÁMINA: 06-07

ING. JAIME HERIBERTO ARIAS VELARDE