

UBICACIÓN  
S/E

**SIMBOLOGÍA**

- CURVA DE NIVEL CADA 1m
- VIA EXISTENTE
- LINEA DE FABRICA
- EJE DE VIA
- + GPS
- BORDILLO
- BORDILLO EXISTENTE
- PASTERRE
- CICLOVA
- PASO DEPRIMIDO
- MUROS
- ACERA
- ACERA EXISTENTE
- + ÁRBOL

**NOTAS:**

Todos las dimensiones están dadas en metros  
 Las medidas serán verificadas en obra  
 Sistema de Coordenadas: SIGRAS 1M0  
 Quito WGS84

Diseño Vial realizado en base a las Reglas Técnicas de Arquitectura y Urbanismo anexo de la Ordenanza Municipal No. 172

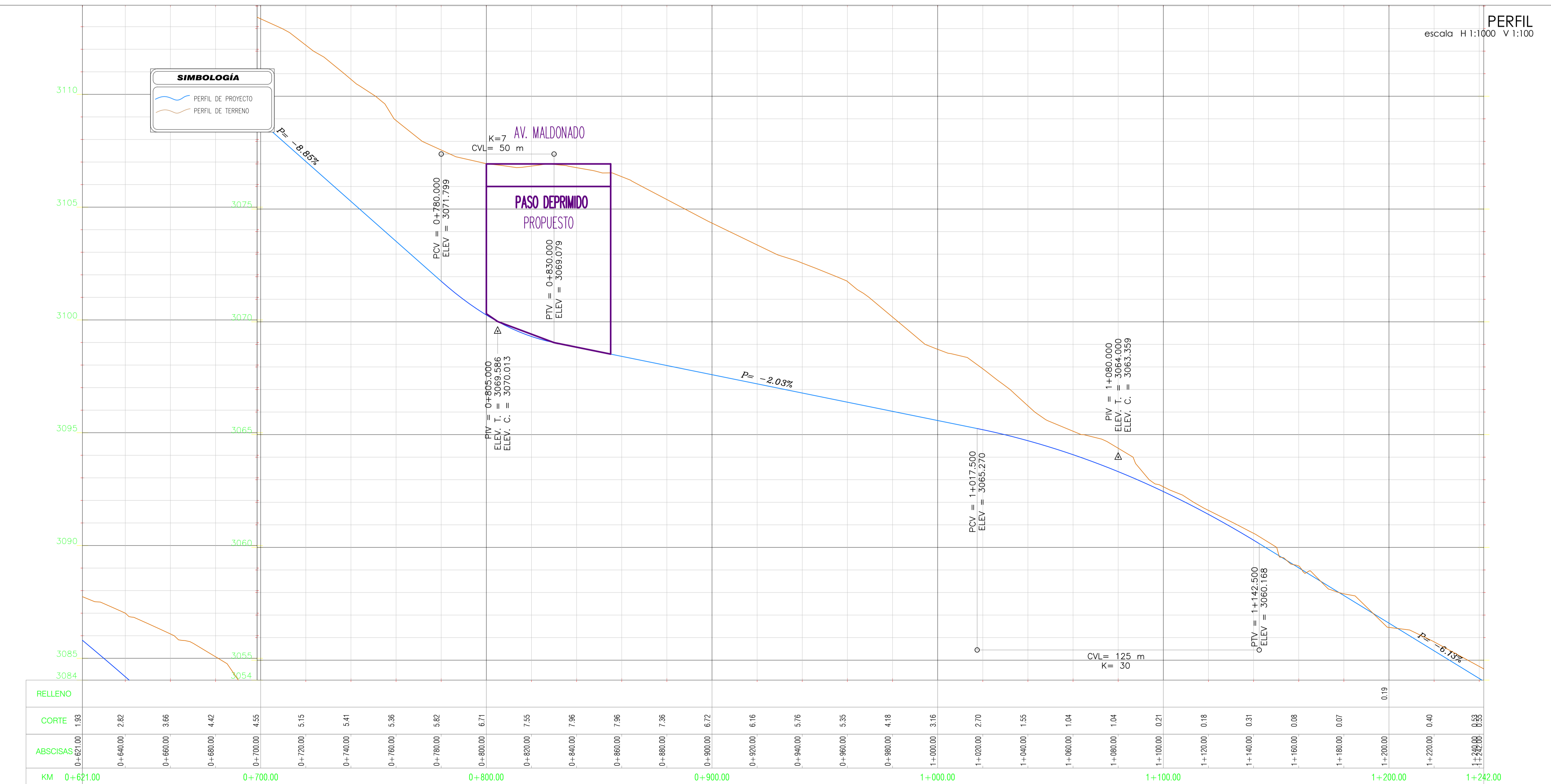
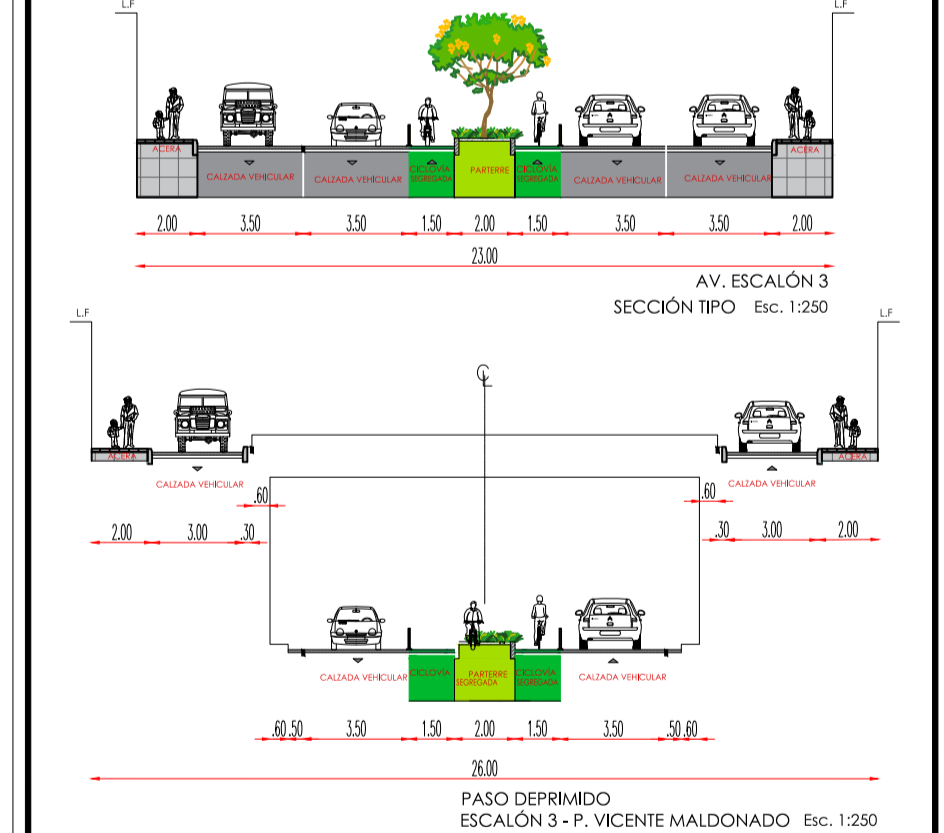
Diseño vertical realizado en base a una topografía preliminar

Fondo de referencia Ortofoto del año 2012

Diseño Geométrico propuesto para aprobación de la modificatoria del trazado vial Av. Escalón 3.

**PUNTOS DE CONTROL**

Punto #	Norte	Este	Elevación	Descripción
11	9962006.00	493354.46	3169.20	GPS1Pto-control
12	9962032.88	493583.53	3149.82	GPS2Pto-control
1875	9962223.25	495004.53	3051.45	GPS5Pto-control
1876	9962206.79	495082.74	3047.37	GPS6Pto-control
2731	9961490.58	496636.92	3067.02	GPS3Pto-control
2732	9961348.28	496841.64	3100.73	GPS4Pto-control



**EPMMOP** MOVILIDAD Y OBRAS    ING. JORGE ANIBAL MERLO PAREDES  
GERENTE GENERAL

**GERENCIA DE ESTUDIOS Y FISCALIZACIÓN** DIRECCIÓN DE ESTUDIOS

CONTIENE: DISEÑO HORIZONTAL  
DISEÑO VERTICAL PRELIMINAR  
SECCIONES TÍPICAS

UBICACIÓN: PARROQUIAS TURUBAMBA Y GUAMANÍ  
ADMINISTRACIÓN ZONAL QUITUMBE

PROYECTO: MODIFICATORIA DEL TRAZADO VIAL AV. ESCALÓN 3

ELABORADO POR: ING. LEONARDO TUPIZA SIMBAÑA  
REVISADO POR DIRECTOR (E):

ESCALA: INDICADAS

FECHA: ENERO 2022

DIBUJO: LTS

LÁMINA: 02 - 07

ING. LUIS ADOLFO SUBIA GARCÍA  
APROBADO POR: GERENTE DE ESTUDIOS Y FISCALIZACIÓN

ING. JAIME HERIBERTO ARIAS VELARDE