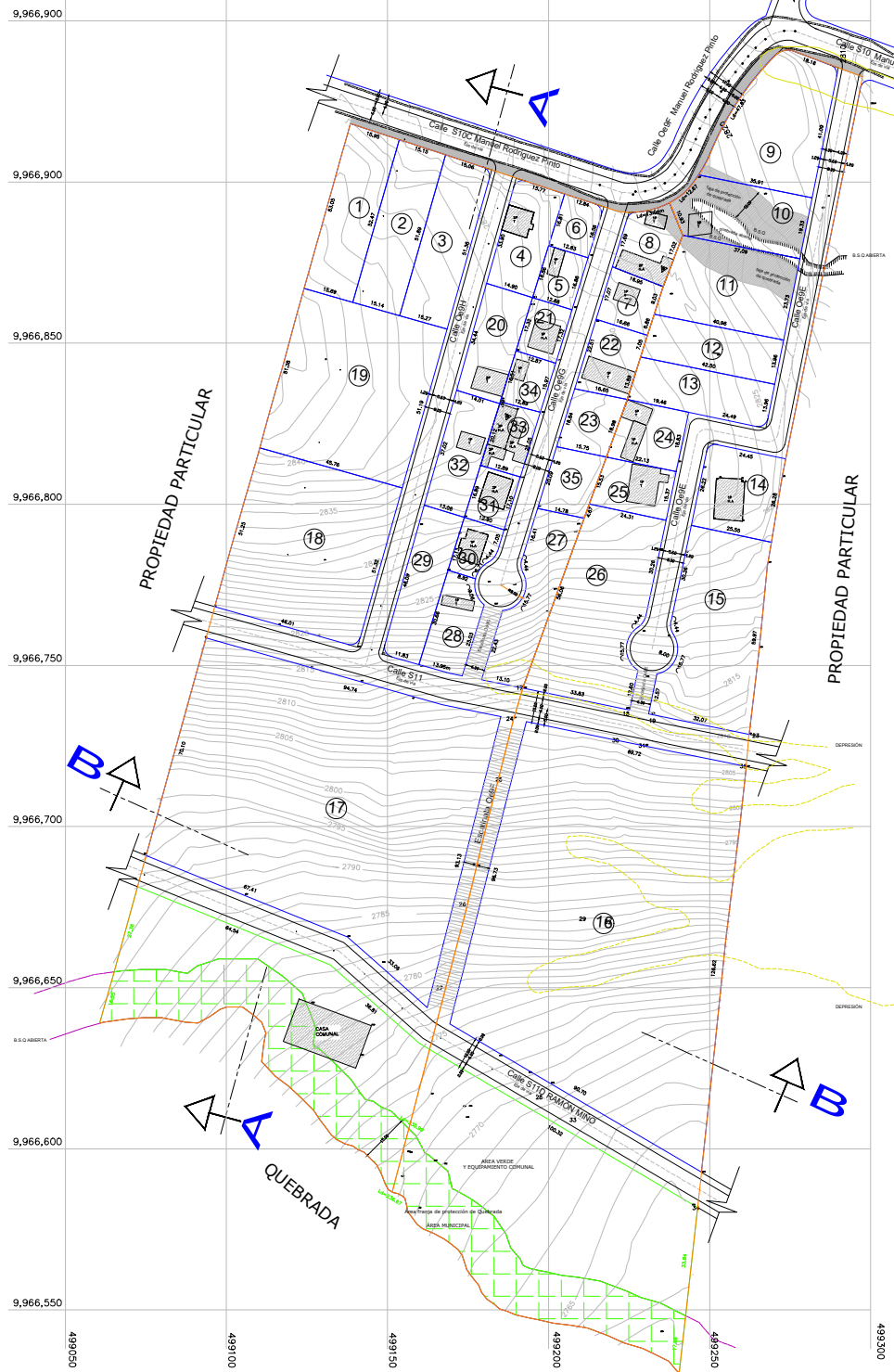
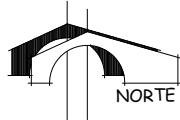


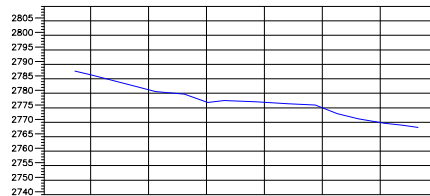
ANEXO 3

PLANO GENERAL DEL ASENTAMIENTO

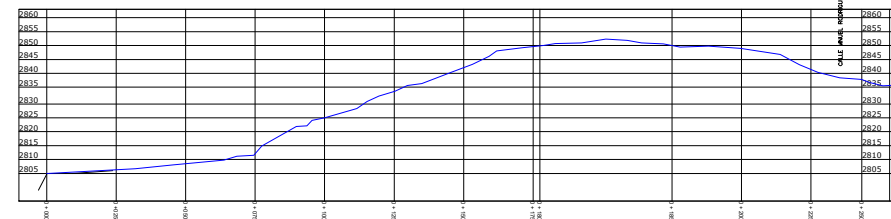
560. Quinientos
sesenta



IMPLANTACION GENERAL
ESCALA 1:1000



CORTE TRANSVERSAL B - B
ESCALA H: 1:300 V: 1:300



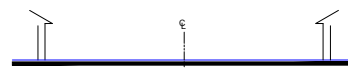
CORTE LONGITUDINAL A - A
ESCALA H: 1:150 V: 1:150

PRESUPUESTO POR CONSTRUCCION DE VIAS ---- CRONOGRAMA VALORADO DE OBRA

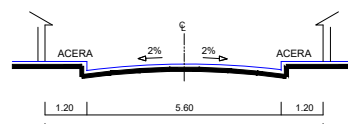
DESCRIPCION RUBROS	UNIDAD	CANTIDAD	P. UNITARIO	P. TOTAL	1	2	3	4	5	6	7	8
LIMPIEZA MANUAL DEL TERRENO	m2	2722.13	0.42	1143.30								
REPLANTEO Y NIVELACION	m2	1361.07	1.20	1633.28								
EXCAVACION Y DESALZO DE TIERRA	m3	907.38	6.71	6088.52								
RELLENOS - COMPACTACION MATERIAL DE MEJORAMIENTO LASTRE	m3	907.38	18.57	16850.05								
ADOQUINADO F'c=300 Kg/cm2	m2	10934.78	8.54	93383.192								
VEREDAS	m2	4792.00	13.62	65267.04								
ALCANTARILLADO: TUBERIA POZOS - SUMIDEROS	m	1467	30	36675								
AGUA POTABLE: TUBERIA DE HG 0 DE 2-1/2 SALIDA DOMICILIARIA	m	1467	20	29340								
EMPRESA ELECTRICA: CABLEADO-POSTES-LAMPARAS	m	1467	44.3	65000								
TOTAL DOLARES				315380.33								



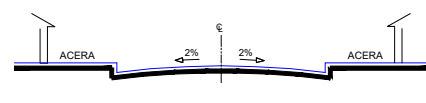
CORTE ESCALINATAS Oe9G y Oe9E
ESCALA: 1:100



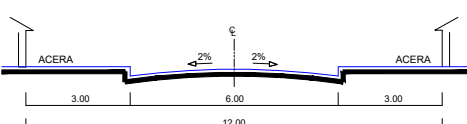
CORTE ESCALINATA Oe9F
ESCALA: 1:100



CORTE CALLES Oe9E, Oe9G y Oe9H
ESCALA: 1:100



CORTE CALLE S11 y S11D RAMÓN MIÑO
ESCALA: 1:100



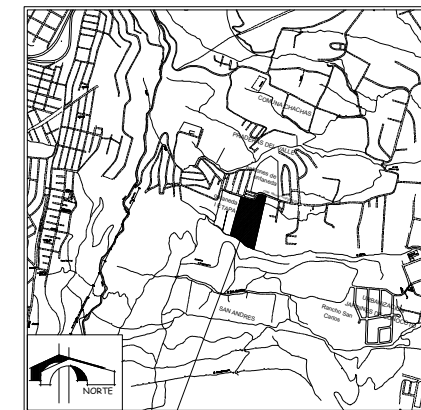
CORTE CALLE MANUEL RODRIGUEZ PINTO S10, S10C y Oe9F
ESCALA: 1:100

RESUMEN DE ÁREAS

DESCRIPCION	ÁREA (m2)	%
Área Útil de Lotes	37.297,34	66,50
Área de Vías y Escalinatas	8.877,72	15,83
Área Verde y Equipamiento Comunal	5.297,43	9,45
Área franja de protección de Quebrada (Área Municipal)	3.507,27	6,25
Área de Protección de Quebrada (LOTES)	880,69	1,57
Área Quebrada Abierta (LOTES)	223,90	0,40
Área Bruta del Terreno (Área Total)	56.084,35	100,00
Área Verde y Equipamiento Comunal en Relación al Área Útil de Lotes	5.297,43	14,20

CUADRO DE ÁREAS Y LINDEROS

Lote #	Área Bruta (m2)	Área Protección de Quebrada	Área Quebrada Abierta en Lotes	Área Útil (m2)	NORTE	SUR	ESTE	OESTE
1	834,07			834,07	15,9m con Calle S10C Manual Rodríguez Pinto	10,8m con Lote N19	52,47m con Lote N12	53,0m con Propiedad Particular
2	789,97			789,97	15,1m con Calle S10C Manual Rodríguez Pinto	15,1m con Lote N19	52,47m con Lote N11	51,89m con Lote N2
3	780,51			780,51	15,9m con Calle S10C Manual Rodríguez Pinto	15,27m con Lote N19	51,8m con Calle Oe9F	51,89m con Lote N2
4	618,99			618,99	15,77m con Calle S10C Manual Rodríguez Pinto	14,90m con Lote N20	14,88m con Lote N15 y 14,88m con Lote N16	33,90m con Calle Oe9H
5	214,64			214,64	12,88m con Lote N19	12,88m con Lote N27	14,88m con Calle Oe9G	14,88m con Lote N4
6	212,55			212,55	12,88m con Calle S10C Manual Rodríguez Pinto	12,88m con Lote N19	14,88m con Calle Oe9G	14,88m con Lote N4
7	274,75			274,75	14,95m con Lote N19	14,88m con Lote N22	9,03m con Lote N11 y 14,88m con Lote N12	17,07m con Calle Oe9G
8	345,43	4497		31844	14,95m con Calle S10C Manual Rodríguez Pinto	14,95m con Lote N19	10,95m con Lote N10 y 17,02m con Lote N11	14,4783m con Calle Oe9F
9	1.227,66	2473		1.200,93	18,10m con Calle S10 Manual Rodríguez Pinto	20,91m con Lote N20	41,09m con Calle Oe9F	14,1247m con Calle Oe9F
10	741,78	47508	20196	6474	35,91m con Lote N19	37,07m con Lote N11	19,33m con Calle Oe9F	14,1247m con Calle Oe9F
11	1.009,16	33191	2194	45531	37,08m con Lote N20	40,98m con Lote N12	23,73m con Calle Oe9F	17,02m con Lote N19 y 16,88m con Lote N17
12	679,93			679,93	40,98m con Lote N11	42,30m con Lote N13	13,94m con Calle Oe9F	4,88m con Lote N17 y 17,02m con Lote 22
13	598,35			598,35	42,30m con Lote N12	19,48m con Calle Oe9F	13,94m con Calle Oe9F	13,94m con Lote N22
14	450,30			450,30	24,49m con Calle Oe9F	25,09m con Lote N15	24,28m con Propiedad Particular	25,22m con Calle Oe9F
15	1.652,03			1.652,03	25,09m con Lote N14	30,00m con Calle S11	59,97m con Calle Oe9F y 12,27m con Escalator Oe9F	14,9047m con Calle Oe9F y 12,27m con Escalator Oe9F
16	8.087,73			8.087,73	67,72m con Calle S11	90,70m con Calle S11D Ramon Miño	134,48m con Propiedad Particular	96,73m con Escalator Oe9F
17	7.375,29			7.375,29	94,74m con Calle S11	109,047m con Calle S11D Ramon Miño	93,13m con Propiedad Particular	70,10m con Propiedad Particular
18	2.341,25			2.341,25	45,73m con Lote N19	44,03m con Calle S11	51,32m con Calle Oe9H	51,25m con Propiedad Particular
19	2.340,19			2.340,19	1,04m con Lote N15 y 15,27m con Lote N2	45,73m con Lote N19	51,39m con Calle Oe9H	51,39m con Propiedad Particular
20	497,54			497,54	14,90m con Lote N4	14,01m con Lote N22	14,51m con Lote N24 y 6,89m con Lote N23	34,44m con Calle Oe9H
21	222,74			222,74	12,88m con Lote N5	12,87m con Calle Oe9F	17,32m con Calle Oe9G	17,32m con Lote N24
22	341,15			341,15	14,46m con Lote N7	14,46m con Lote N22	7,85m con Lote N12 y 13,89m con Lote N13	22,51m con Calle Oe9G
23	304,28			304,28	14,46m con Lote N22	15,79m con Lote N23	18,98m con Lote N24	18,84m con Calle Oe9F
24	391,13			391,13	19,44m con Lote N13	22,13m con Lote N25	18,83m con Calle Oe9F	18,99m con Lote N23
25	354,90			354,90	22,13m con Lote N24	24,21m con Lote N25	15,27m con Calle Oe9F	15,53m con Lote N25
26	1.487,45			1.487,45	24,21m con Lote N25	33,03m con Calle S14	14,87m con Calle Oe9F y 12,40m con Escalator Oe9F	4,87m con Lote N25 y 5,60m con Lote N27
27	728,03			728,03	14,78m con Lote N25	13,10m con Calle S11	54,06m con Lote N24	14,8342m con Calle Oe9F y 22,43m con Escalator Oe9F
28	399,05			399,05	8,90m con Lote N20	13,95m con Calle S11	17,32m con Calle Oe9G y 23,03m con Escalator Oe9F	30,66m con Lote N20
29	594,56			594,56	13,06m con Lote N22	11,83m con Calle S11	17,32m con Lote N20 y 23,46m con Lote N28	48,09m con Calle Oe9H
30	199,88			199,88	12,90m con Lote N21	8,92m con Lote N28	14,87m con Calle Oe9G	17,13m con Lote N28
31	219,14			219,14	12,89m con Lote N23	12,90m con Lote N20	17,10m con Calle Oe9G	14,89m con Lote N22
32	900,94			900,94	14,01m con Lote N20	13,04m con Lote N29	20,12m con Lote N25 y 14,89m con Lote N21	37,02m con Calle Oe9H
33	249,03			249,03	12,89m con Lote N24	12,89m con Lote N21	21,05m con Calle Oe9G	20,12m con Lote N22 y 10,89m con Lote N20
34	209,08			209,08	12,87m con Lote N21	12,87m con Lote N23	15,97m con Calle Oe9G	14,51m con Lote N20
35	305,30			305,30	15,75m con Lote N23	14,78m con Lote N27	15,53m con Lote N25 y 14,87m con Lote N26	20,09m con Calle Oe9G
TOTAL	56.084,35	880,69	223,90	37.297,34				



BARRIO ONTANEDA ALTA SEGUNDA ETAPA

UBICACION
ESCALA 1:500

COORDENADAS GPS

PUNTOS #	NORTE	ESTE
1	9966827.247	499187.300
2	9966873.081	499235.685

ASENTAMIENTO HUMANO DE HECHO Y CONSOLIDADO DE INTERÉS SOCIAL DENOMINADO "COMITE PRO MEJORAS DEL BARRIO ONTANEDA ALTA" SEGUNDA ETAPA

UBICACION: PROVINCIA PICHINCHA - CANTON QUITO PARROQUIA DE CONOCOTO - SECTOR ONTANEDA CALLE MANUEL RODRIGUEZ PINTO

CONTIENE: UBICACION IMPLANTACION GENERAL CUADRO VALORADO DE OBRAS CUADRO DE AREAS Y LINDEROS CORTES DE TERRENO Y VIAS

PROYECTO: C.C. 22101 16 002 / 22101 18 001 002
Nº PROYECTO: 5128562 / 5556438
FECHA: ENERO 2021

REPRESENTANTE LEGAL: TNC. JHOMAR FABRICO TAPIA V. LP. 9123 C.I. 171207313-7
ESCALA: INDICADA
LUMIN: 1/1

SELLOS MUNICIPALES: